

peugeot504.info

504 PEUGEOT







GL TI L

de 504 sedans

Kracht, veiligheid en een overvloed aan comfort onder alle omstandigheden.

Er zijn wagens die een heel tijdperk bestrijken. Andere zijn al na een jaar verouderd. De Peugeot 504 spot met de ééndagsmode. Hij is, overeenkomstig de Peugeot-traditie, gemaakt voor trouwe dienst en blijvend plezier. Niet voor de bluf. De 504 is nog steeds even in trek als één miljoen wagens geleden. Neemt ook op de occasionmarkt een markante plaats in. Sympathiek trekje.

De lijn 1977 is gebleven zoals hij was, zuiver en elegant. Eén kleine wijziging slechts, de grille. Waarom? Och, ieder mens wisselt wel eens van sieraad. Maar niet van persoonlijkheid. Daarom blijft de nieuwe 504 de wagen voor de dynamische man met verantwoordelijkheidsgevoel, die van sport houdt en van aangenaam reizen, dus van een kwaliteitswagen met veel comfort.

Bent u dat, dan bent u een toegewijd Peugeot-rijder. Zo niet (want de wonderen zijn de wereld niet uit) dan laten we u gaarne weten dat het 504 gamma drie basis modellen telt: de 504 GL, de integere, de 504 TI de sportieve en de 504 L, de trouwe. Vergis u dus niet.





GL

de integere

4 schijfremmen, 4 onafhankelijk geveerde wielen, dubbele carburateur.

Zeker niet alledaags, de GL met zijn uitrusting waar menig duurdere wagen jaloers op is. (Verderop vindt u zijn karakteristieken). Maar hij is wars van ophef, al is er heel wat goeds van 'm te vertellen.

Als u intensief rijdt krijgt u nooit genoeg van het rijplezier dat hij u biedt. Maar ook al rijdt u voornamelijk van huis naar kantoor vice versa, dan leert u snel z'n comfortabele karakter waarderen.

Z'n dubbele carburateur betekent: meer vermogen bij lagere toeren.

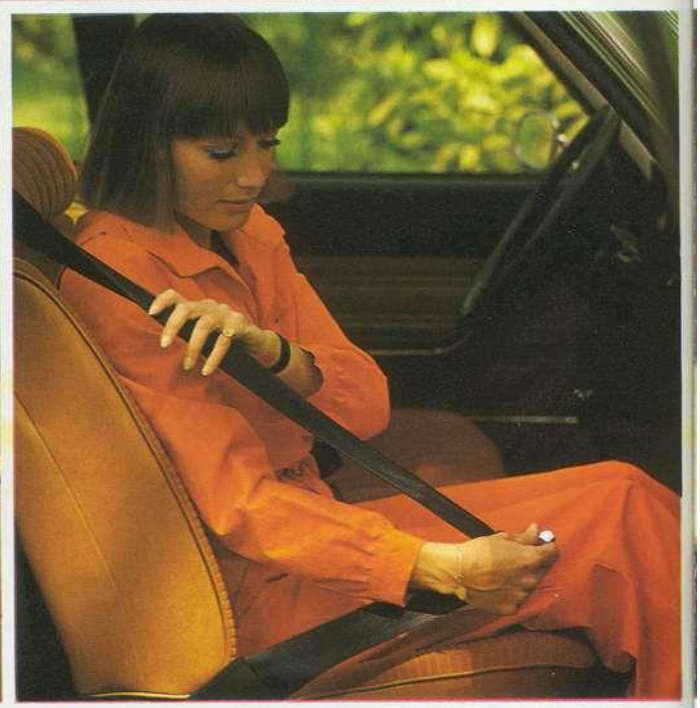
Door de 4 bekrachtigde schijfremmen met remkrachtverdeler remt u gelijkmatiger af over veel kortere afstand.

De 4 onafhankelijk geveerde wielen met dubbelwerkende schokbrekers en stabilisatorstang zowel vóór als achter wil zeggen: geen last van hobbels in de weg, de wagen blijft in 't juiste spoor als de bocht met flinke snelheid genomen wordt.







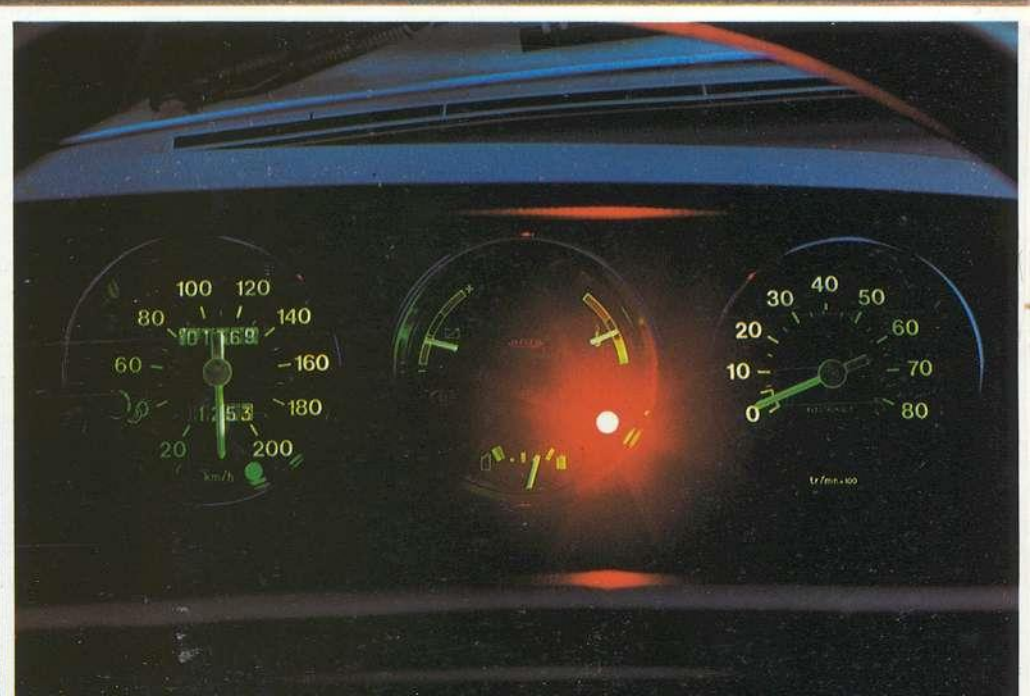
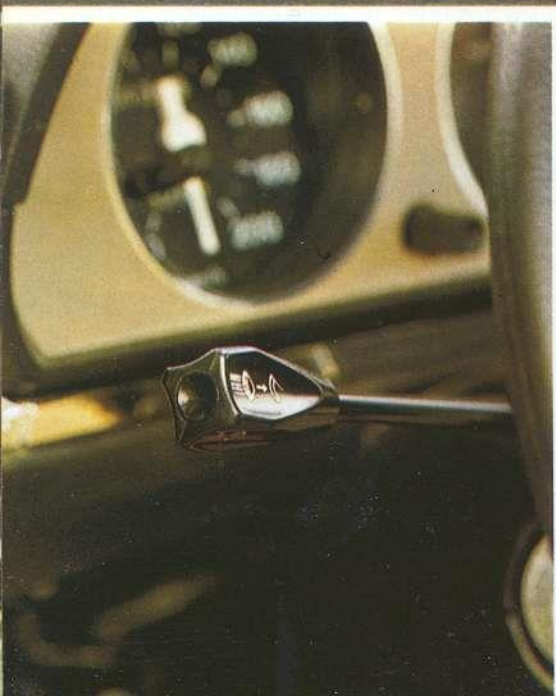




GL

Het veilige gedrag van de 504 blijkt vooral 's nachts, bij regen, op een slechte weg. Neem een scherpe bocht in z'n 4e, rem op een nat wegdek, de 504 staat als op rails. Gaat uw voorkeur uit naar bepaalde detailafwerkingen, ook dan zal de GL u niet teleurstellen. Hoofdsteunen die geheel inschuifbaar zijn in de dikke rugleuning, de voorstoelen die tegelijk in de hoogte en de lengterichting verstelbaar zijn, het ontwasemingssysteem van de portieruiten, de brede middenarmsteun achter enzovoorts.

In het warme interieur is van alles bedacht dat tot een comfortabele, rustige rit kan bijdragen: de zijdelings steungevende stoelen, het beklede stuurwiel, de korte pook, de ruitewissers met 2 snelheden en de elektrische ruitesproeier direct onder handbereik. Geen overbodige beweging. Alleen bij donker brandt de verlichting van controle- en veiligheidsinstrumenten, kachelbediening en asbak.





TI

de sportieve

2 liter injectiemotor, 106 DIN pk bij 5200 omw./min., stuurbekrachtiging.

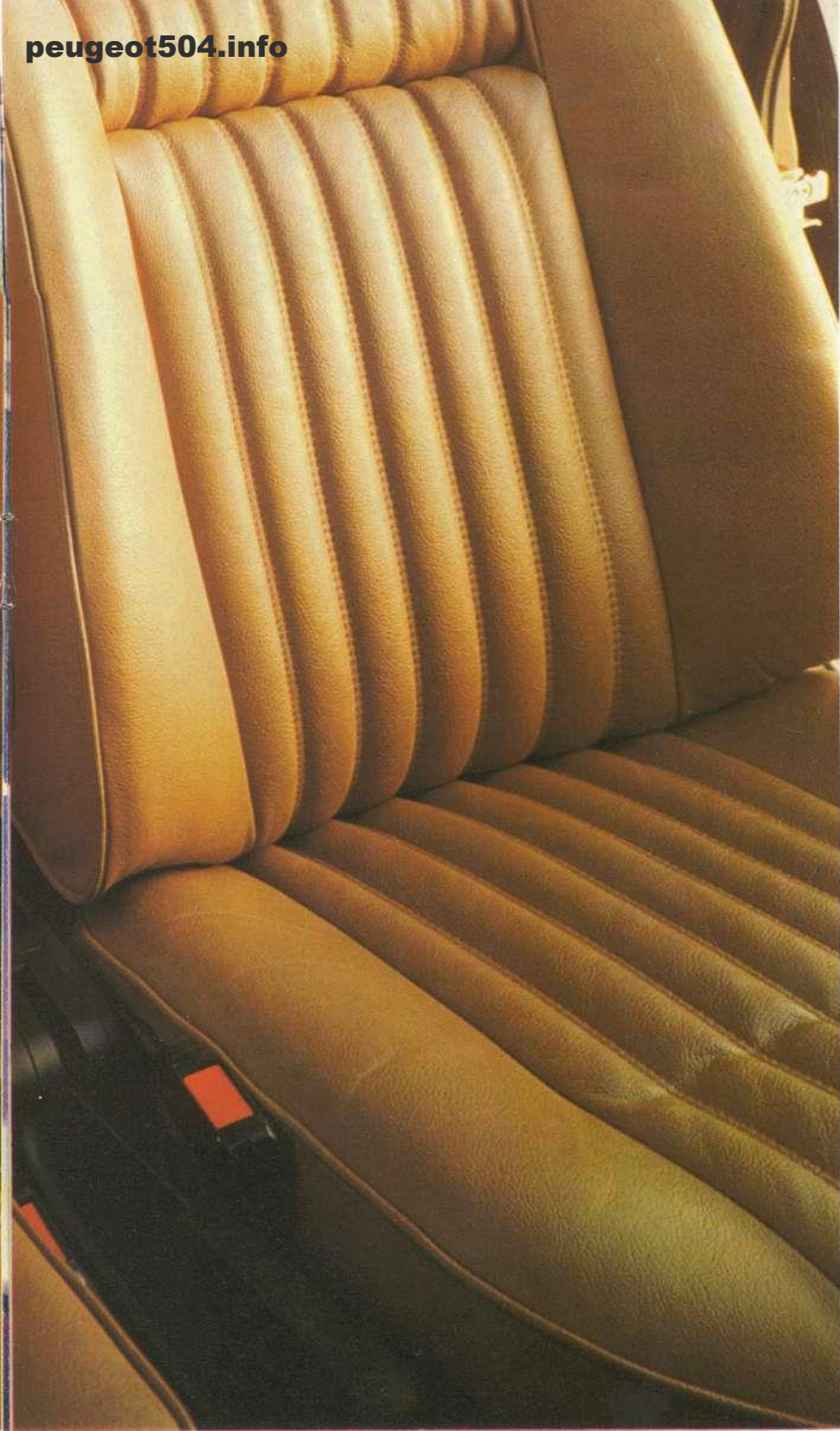
Uiterlijk lijkt hij als twee druppels water op z'n broers, maar zodra hij passeert valt uw oog misschien op de TI signatuur op de achterkant.

504 TI, een begrip apart: een comfortabele 5 persoons sedan met onder de motorkap een geheim reservoir aan paardekrachten waardoor rijden verandert in sportief rijden. Slechts weinigen kunnen weerstand bieden aan het plezier van zijn acceleratie. Het zijn deze 504's die in 1975 uit de 3 zwaarste beproevingen ter wereld als winnaar te voorschijn kwamen: de East African Safari rally, de rally van Marokko en de krankzinnige Bandama, ook wel de "grote verwoestende rally's" genoemd omdat de carrosserie en mechaniek daarin tot het uiterste op de proef worden gesteld. Driemaal triomfeerden de gewone fabrieks-504's over de geraffineerd geconstrueerde wedstrijdmonsters der mededingers.

Maar u hoeft de rotsachtige Afrikaanse wegen niet gezien te hebben om de 504 TI te waarderen en z'n charmes te ontdekken: de betrouwbaarheid van de 4 bekrachtigde schijfremmen, de krachtige halogeenkoplampen, de uitgekiende indirecte inspuiting, de stuurbekrachtiging (nu standaard), een - als u dat wenst - het elegante interieur met leren bekleding (als extra). Waarheen u ook gaat, de 504 TI geeft u het volle genot. Tien uur autosnelweg zonder de voet op te tillen? Hij blijft even fit als u. Een rit door het bos? Leve de elektrische voorportieruiten en het schuifdak.







GL TI

Geef uw Peugeot een persoonlijk karakter.

U heeft een eigen stijl, u wilt dat uw auto anders is dan anderen. Met de extra's van Peugeot kunt u uw 504 een persoonlijke toets geven. Al naar uw smaak kunt u kiezen uit: schuifdak (standaard bij TI en GL-diesel), metaalkleuren, leren bekleding, automatische versnellingsbak, en nog vele andere nuttige accessoires.

**gas geven, remmen,
dat is alles.**



Vindt u de versnellingshandel een achterhaalde zaak? Dan bieden wij u het automatisch rijden, dat zenuwen en motor spaart. Afgelopen met koppelen, ontkoppelen, schakelen. De automatische versnellingsbak zorgt zelf, bij elke snelheid, voor het maximum koppel en het juiste toerental.

De ZF automaat, als extra leverbaar in de GL en TI, wordt reeds op de montageband in de fabriek gemonteerd. Absoluut bedrijfszeker. Een echte zelfdenker, die niets afdoet aan het temperament van de motor en uw rijstijl. Desgewenst kunt u terugschakelen door het gaspedaal snel in te trappen (kickdown), en ook is het mogelijk op handschakeling over te gaan.





L

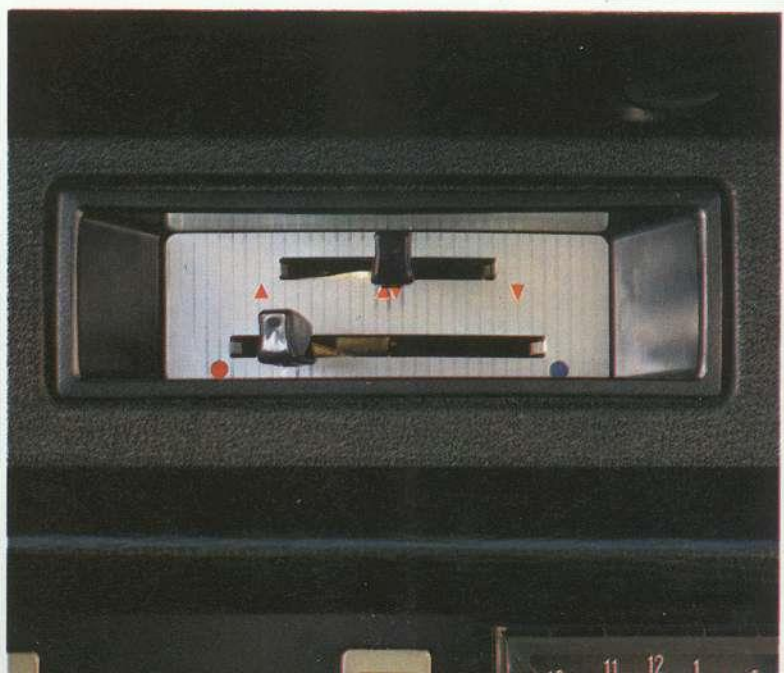
de trouwe

7,9 liter normale benzine bij 90 km/u*.
Hij vraagt weinig, geeft veel.

De 504 L is een trouwe vriend, waar u op kunt rekenen. Zijn aanslag op uw koop- en onderhoudsbudget is slechts bescheiden, bij inruil blijkt hij nog veel van zijn waarde behouden te hebben.

De 504 L is erg eigentijds, met zijn aangeboren instinct voor zuinigheid. Daarom past hij zo goed bij alles wat jong is, jonge families, jonge budgets en bij allen die weigeren oud te worden. Hij draagt alle kenmerken van de ware Peugeot-kwaliteit, plus één: 'n opmerkelijke eenvoud.

Kiest u de dieseluitvoering dan profiteert u van de lage dieselbrandstofprijs. Blijft u trouw aan benzine, dan moet u weten dat hij normale benzine verbruikt ('n leuk extraatje voor uw vakantie). En al is hij dus niet "inhalig", inhalen kunt u zonder risico.





L



Betrouwbaar als hij is, biedt hij u de nodige veiligheidsvoorzieningen: gekoppelde ruitesproeiers, ruitewissers met twee snelheden, schijfremmen vóór, veiligheidsstuurkolom, gescheiden remcircuits. Compleet als hij is, heeft hij alles standaard wat bij anderen vaak "extra" is: elektrisch klokje, aansteker, achterraitverwarming, achteruitrijlichten, moquette vloerbedekking. Ruim als hij is, biedt hij comfortabel plaats aan 5 passagiers en hun bagage voor een lange reis. Hoffelijkheid kun je Peugeot niet ontzeggen.

* zie het vastgesteld gebruik bij de algemene gegevens verderop.



peugeot weet wat diesel is.

Zuinigheid verplicht. Zij die alleen maar benzine kenden, ontdekken ineens de dieselbrandstof.

Peugeot is er al zo'n 17 jaar vertrouwd mee, heeft dus een flinke voorsprong. Op het gebied van "personenwagen diesels" is onze ervaring onvervangbaar. We hebben er al meer dan een miljoen van geproduceerd.

Peugeot geldt dan ook vaak als voorbeeld van kracht, zuinigheid en geruisloosheid. 't Is ook een taaië: als u een boot of caravan trekt merkt u dat de robuuste Peugeot diesel alle hellingen en schijnbaar vlakke stukken zonder dralen neemt, ongeacht de belading.



	504 TI	504 GL	504 L
Carrosserie en algemeen	Zelfdragende stalen carrosserie. Totale lengte: 4.49 m. Totale breedte: 1.69 m. Hoogte onbelast: 1.46 m. Hoogte belast: 1.41 m. Wielbasis: 2.74 m. Draaistraal tussen muren: 5.45 m. Inhoud brandstoftank: 56 l. Diafragma koppeling. Kogeldrukklager. Hydraulische bediening. 4 Geruisloos gesynchroniseerde versnellingen en achteruit. Hypoïd achterbrug (afgeveerd op GL en TI). Aandrijfassen met Glaenzer-Spicer homokinetische tripode koppelingen bij GL en TI. Schroefveren en dubbelwerkende hydraulische Peugeot schokbrekers. Tandheugelbesturing. Elektrische voeding door wisselstroomgenerator en 12 Volts accu.		
Benzine-motor	Overvierkante 45° gekantelde 4 cylinder lijnmotor, "natte" verwisselbare cylinderbussen, 5 x gelagerde gesmede krukas. Indirecte inspuiting. Boring x slag 88 x 81. Cylinderinhoud 1971 cc. Compressieverhouding 8,8/1. Maximum vermogen 106 DIN pk bij 5200 omw./min. Maximum snelheid 173 km/u. Elektrische benzinepomp. Kugelfischer injectiepomp met hoogtecorrectie.	Dubbele carburateur. Boring x slag 88 x 81. Cylinderinhoud 1971 cc. Compressieverhouding 8,8/1. Maximum vermogen: 96 DIN pk bij 5200 omw./min. Maximum snelheid 164 km/u.	Enkelvoudige carburateur. Boring x slag 84 x 81. Cylinderinhoud 1796 cc. Compressieverhouding 7,5/1 (voor normale of superbenzine). Maximum vermogen: 79 DIN pk bij 5100 omw./min. Maximum snelheid 154 km/u.
Diesel-motor		Overvierkante 20° gekantelde 4 cylinder lijnmotor. 5 x gelagerde gesmede krukas. XD 94. Boring x slag 94 x 83. Cylinderinhoud 2304 cc. Compressieverhouding 22,2/1. Maximum vermogen: 70 DIN pk bij 4500 omw./min. Maximum snelheid: 141 km/u.	XD 88. Boring x slag 88 x 80. Cylinderinhoud 1948 cc. Compressieverhouding 21,8/1. Maximum vermogen 58 DIN pk bij 4500 omw./min. Maximum snelheid: 132 km/u.

	504 TI	504 GL	504 L
Toelaatbaar aanhanger gewicht	1100 kg	benzine 1100 kg diesel 1100 kg	benzine 1100 kg diesel 1000 kg
Maximum toelaatbaar gewicht	benzine: 1710 kg diesel:	1710 kg 1760 kg	1640 kg 1690 kg
Inhoud bagageruimte	546 dm ³	546 dm ³	459 dm ³
Vering	vier onafhankelijk geveerde wielen		voor onafhankelijk
Banden	175 HR 14	175 SR 14	165 SR 14
Stabilisatorstang voor en achter	Standaard	Standaard	Standaard
Gedeelde veiligheidsstuurkolom met kruiskoppelingen	Standaard	Standaard	Standaard
Remmen	Schijfremmen rondom	Schijfremmen rondom	Schijfremmen voor trommelremmen achter
Gescheiden remsysteem	Standaard	Standaard	Standaard
Hydraulische bediening met Mastervac bekrachtiging en remkrachtverdelers	Standaard	Standaard	Standaard
Controlelampje voor handrem en remvloeistof	Standaard	Standaard	Standaard
Automatische handrembijstelling	Standaard	Standaard	Standaard
Achterruitverwarming	Standaard	Standaard	Standaard
Ontwaseming van de voorportierruit	Standaard	Standaard	
Achteruitrijlichten	Standaard	Standaard	Standaard
Ruitewissers met twee snelheden	Standaard	Standaard	Standaard
Elektrisch bediende ruitesproeiers met aan de ruitewissers gekoppelde bediening bij het stuur	Standaard	Standaard	Standaard
Elektrische bediening voorportierruit	Standaard		
Elektronische toerenteller	Standaard		

	504 TI	504 GL	504 L
Automatisch in- en uitschakelende ventilator	Standaard	Standaard	Standaard
Automatische ZF versnellingsbak met hydrokinetische koppelvormer	Extra	Extra op benzine en diesel	
Stuurbekrachtiging	Standaard		
Schuifdak	Standaard	Standaard bij diesel Extra bij benzine	
Rol gordels	Standaard	Standaard	
Pook	Standaard	Standaard	
Elektrisch klokje	Standaard	Standaard	Standaard
Sigarette-aansteker	Standaard	Standaard	Standaard
Verlichting handschoenenkastje met slot	Standaard	Standaard	
Hoofdsteunen	Standaard	Standaard	
Stoelen gelijktijdig in hoogte en lengterichting verstelbaar. Rugleuning instelbaar tot in slaapstand	Standaard	Standaard	Standaard
Moquette vloerbedekking voor en achter	Standaard	Standaard	Standaard
Middenconsole	Standaard	Standaard	
Verlichte verwarmingshandels	Standaard	Standaard	
Metaalkleuren	Extra	Extra	Extra
Leren bekleding (met metaalkleuren)	Extra	Extra	
Neerklapbare middenarmsteun	Standaard	Standaard	Standaard
Kindersloten op achterportier	Standaard	Standaard	Standaard
Lichtsignaal	Standaard	Standaard	Standaard
Verbruik bij 90 km/u	7,5 l.	7,7 l.	7,9 l.
bij 120 km/u	10,1 l.	10,2 l.	10,5 l.
in de stad	12,2 l.	11,9 l.	12,8 l.

7 50



de 504 in rally's.

In de Afrikaanse rally's die als de moeilijkste en zwaarste ter wereld gelden, heeft de Peugeot 504 duidelijk zijn bijzondere kwaliteiten bewezen. Met deze lauweren in 1975 als welsprekend resultaat:

East African Safari:

1e in het algemeen klassement

Rally van Marokko:

1e en 2e in het algemeen klassement

1e "Coupe des Dames"

1e "Challenge des Constructeurs"

Rally van Bandama:

1e, 2e en 3e in het algemeen klassement

1e "Coupe des Dames"

1e "Coupe de l'assistance"

PEUGEOT

1977