



# 504 PEUGEOT

# Noem hem zo u wenst



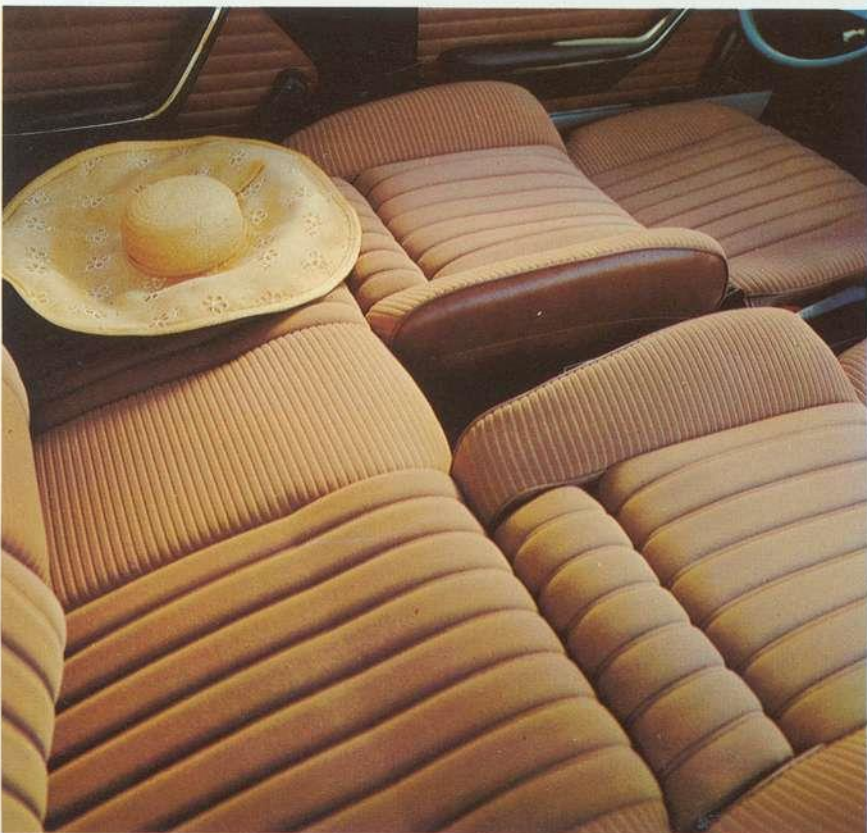
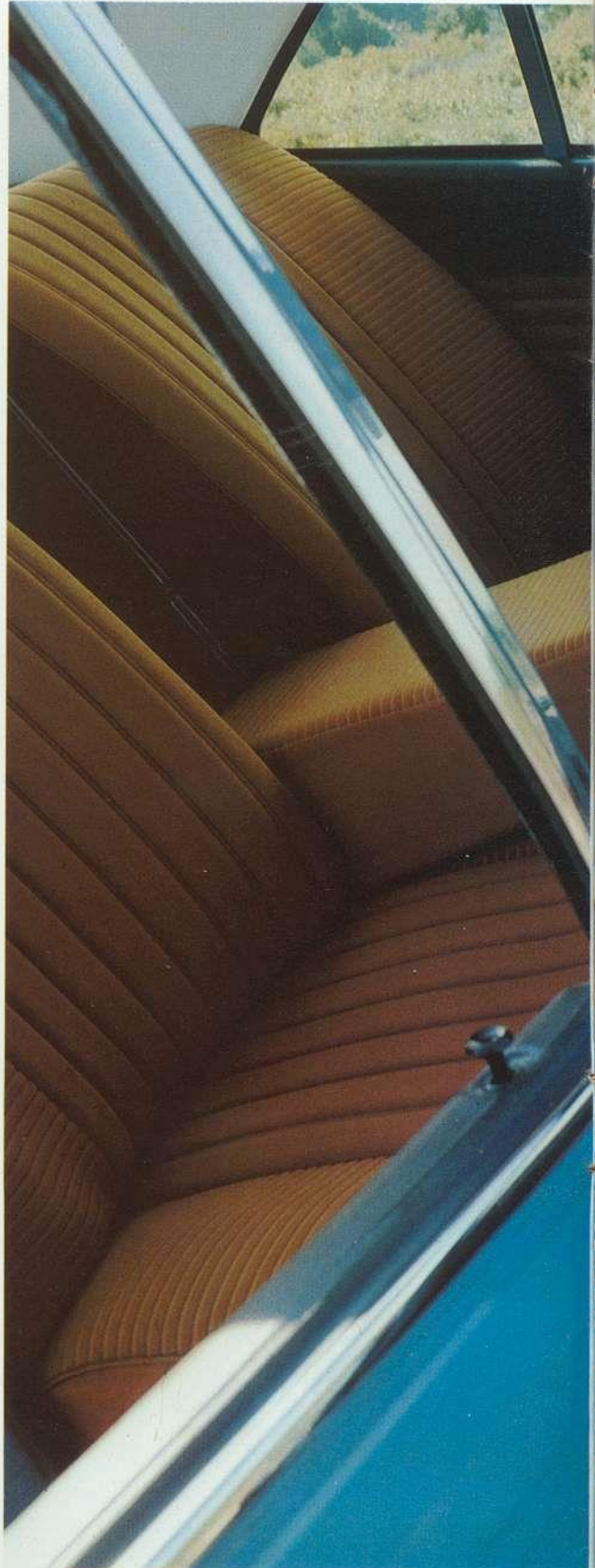
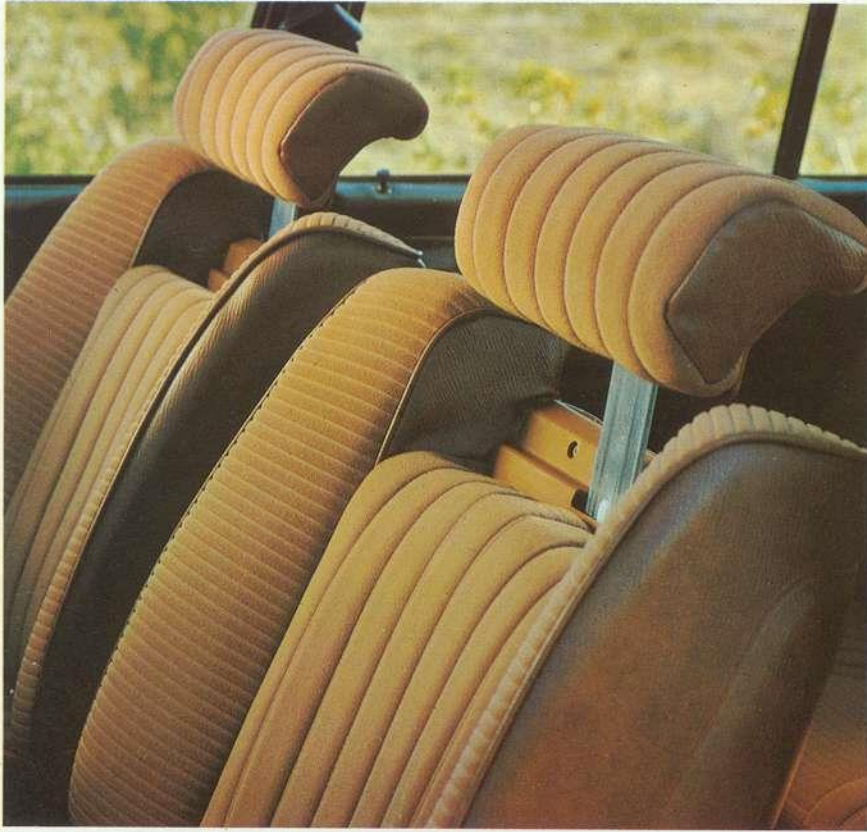
Is de 504 een reiswagen? Een zakenwagen? Een gezinswagen? Wat hij ook is, zeker geen praalwagen. Z'n lijn is zuiver, elegant, maar geenszins opzichtig. Z'n afwerking perfect, maar nimmer overdadig. Z'n ruimte en comfort zijn weergaloos en daardoor uitermate rustgevend. Ook na 't langste traject arriveert u fit en ontspannen. Beschermd door z'n veiligheidskooi. Verkwikt door z'n wegligging, z'n geruisloosheid, z'n kracht. En wellicht verrast door z'n geringe dorst. Hoe noemt u de 504? Noemt u hem straks de uwe?



## sedan GL



# Het comfort dat u wenst



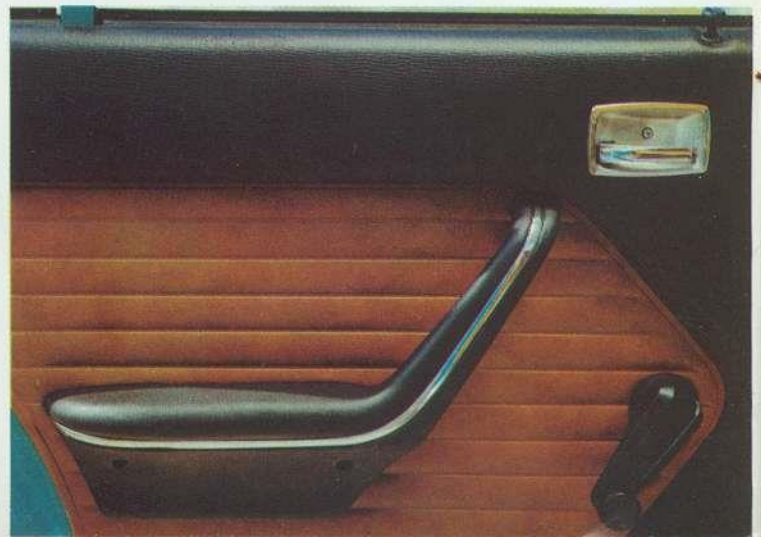
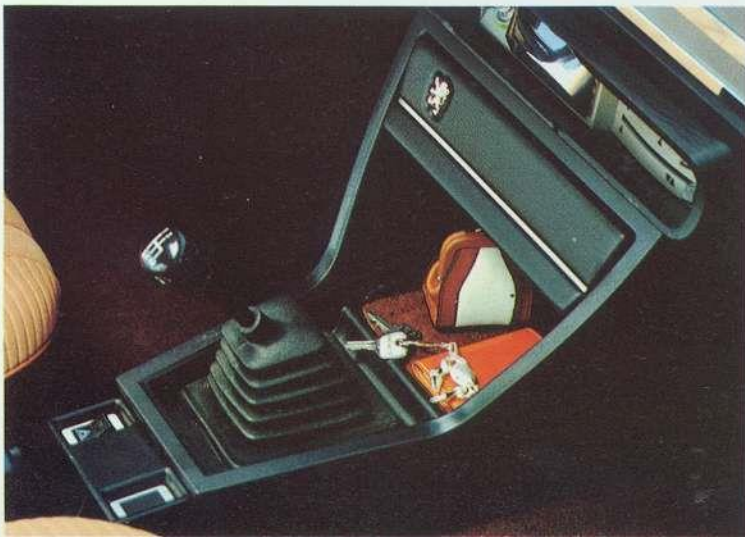
Welk comfort wilt u? Wenst u royale ruimte om u heen? Een onbelemmerd, panoramisch uitzicht? Stoelen (met uitschuifbare hoofdsteunen) die zó goed zijn gevormd en zó nauwkeurig verstelbaar dat u er volkomen ontspannen in rijdt (desnoods ook slaapt)? Of betekent comfort voor u: perfecte verwarming en ventilatie? Rustig sturen en schakelen? Rijden zonder lawaai en gedraai? Zeg maar welk comfort u wenst. De 504 verstrekt het u. Inclusief moquette op de vloer. Vier handgreep/armsteunen. 'n Brede armsteun op de achterbank. Rolgordels met bewegingsvrijheid. En 'n grote dosis doelmatigheid.



**sedan GL**



# De doelmatigheid die u wenst



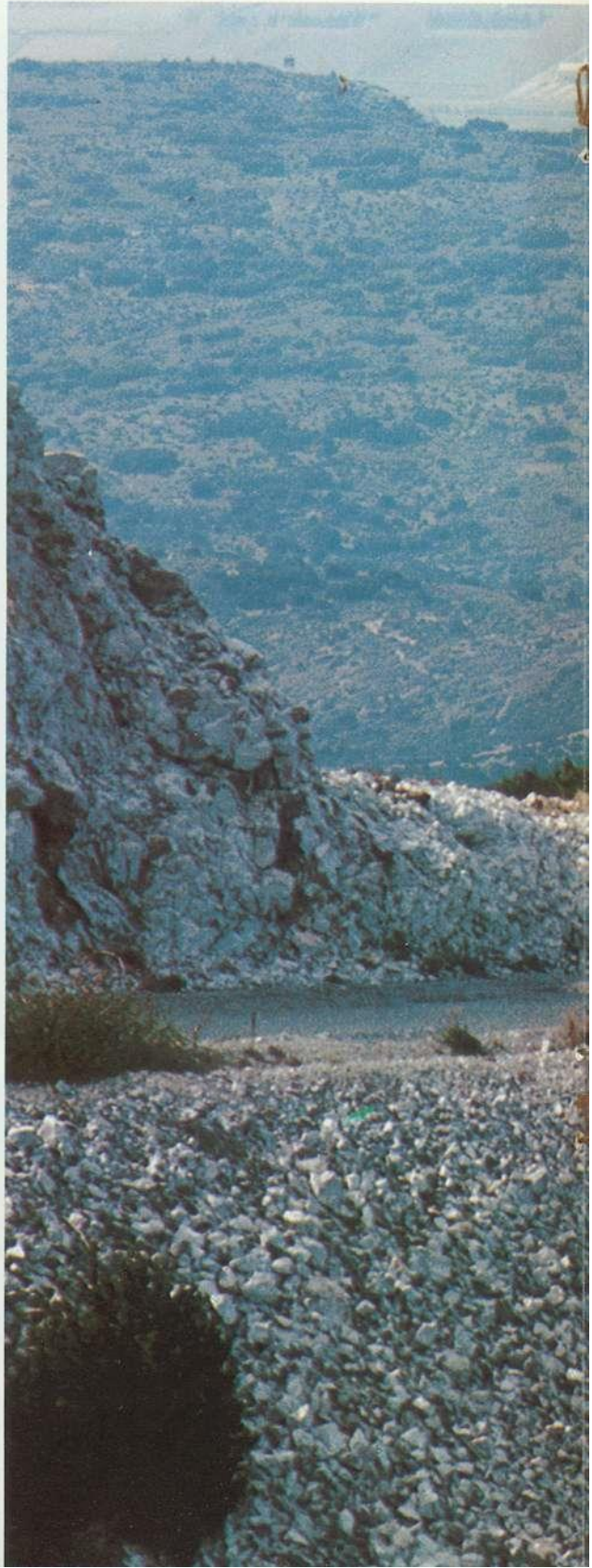
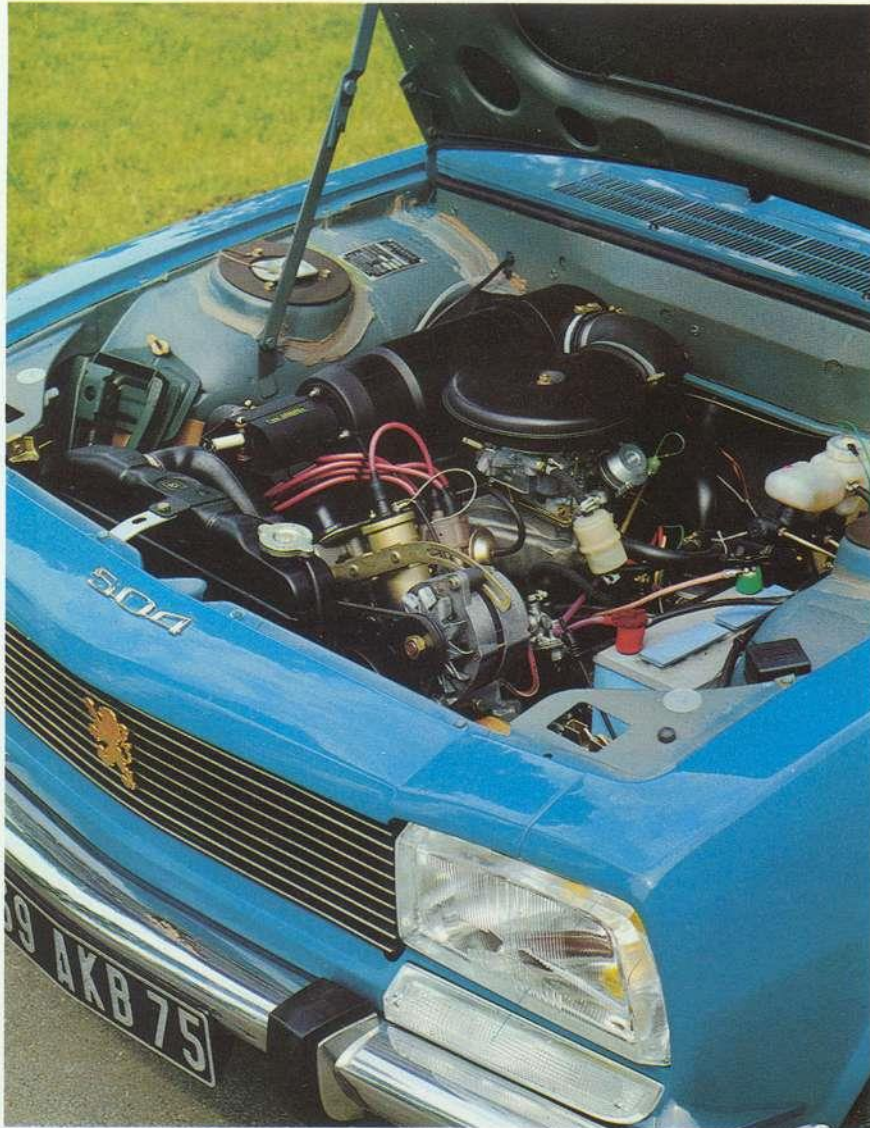
Doelmatigheid is evenzeer een vorm van comfort. Waar zit alles? Hoe werkt alles? De 504 steekt hierin menig grotere broeder de loef af. Zie b.v. het weloverwogen instrumentarium op 't elegante dashboard. ('s avonds zijn ook, verwarmingshandels en asbak verlicht). Zie 't veiligheidsstuur met brede stootrand. Zie 't goed gesitueerde versnellingspookje. 't Afsluitbare bergkastje. De voorruitreinigers. De achterrautverwarming. De halogeen koplampen en achteruitrijlampen. Als extra's: schuifdak, metaalkleuren, lerenbekleding, automaat.



**sedan GL**



# De techniek die u wenst





Jawel, de techniek zit onder de motorkap. Maar openbaart zich op de weg. U voelt daar de kracht en het uithoudingsvermogen van de overvierkante lijnmotor (met dubbele carburateur). Op 't slechte pad en in bochten merkt u z'n superieure wegligging (vier onafhankelijke wielen, telescoop schokbrekers, radiaalbanden). Haalt u in, dan voelt u z'n reservekracht. Is de weg nat of doemt er plotseling een obstakel op, dan zegent u z'n bekrachtigde remmen, de gescheiden remcircuits met remkrachtregelaar die 'm in 't rechte spoor houden. En in de garage ziet u de technische perfectie aan de lage onderdelenrekening.



**sedan GL**



# De zuinigheid die u wenst



Wij meldden u reeds de geringe dorst van de 504. Maar 't kan altijd nog economischer. Vandaar de 504 L. De benzine-versie rijdt (en dat is heel bijzonder in deze klasse) op normale benzine. En over de zuinigheid van z'n 56 DIN pk motor in de dieselversie hoeven we dieselkenners waarschijnlijk niets meer te zeggen. Maar - de zuinigheid zit 'm alleen in de kosten, niet in de uitvoering. Op ruimte, comfort, afwerking, wegligging, remkracht, veiligheid is totaal niets beknipt. 504 is nu eenmaal 504.



**sedan L**





U wilt extra p.k.'s? Om fel op te trekken, veilig te passeren. Of met plezier in de bergen te rijden. De 504 Sedan TI gééft u die extra kracht, met z'n 2 liter 104 DIN pk injectiemotor. Zonder dat 't u extra benzine kost: dankzij het uitgekende regulatiesysteem van de injectiepomp. En natuurlijk vindt u in de TI een elektronische toerenteller. Een krachtig remsysteem dat bij z'n prestaties past. Alsmede een schuifdak, rolgordels, halogeenkoplampen en elektrisch bediende voorportieruiten. Als extra's: leren bekleding, getinte ruiten en triplex voorruit, metaaltinten. En als zeer verleidelijke extra: een automatische versnellingsbak.



**sedan TI**



### ZF Automatische versnellingsbak

Deze bewaart het temperament van L, GL en TI volkomen. Maar neemt koppelen en schakelen van u over. U hoeft alleen gas te geven en te remmen. Met als resultaat:

- ontspannen en rustig rijden (ideaal in een file)
- volledig automatisch schakelen zonder schokken (desgewenst kunt u terug-schakelen door 't gaspedaal snel in te trappen, "kickdown")
- lange levens-duur van motor (altijd juiste toerental)
- motor slaat nooit af bij stilstand
- blokkering van achterwielen bij parkeren
- desgewenst steeds handschakeling mogelijk (selectorhandel).

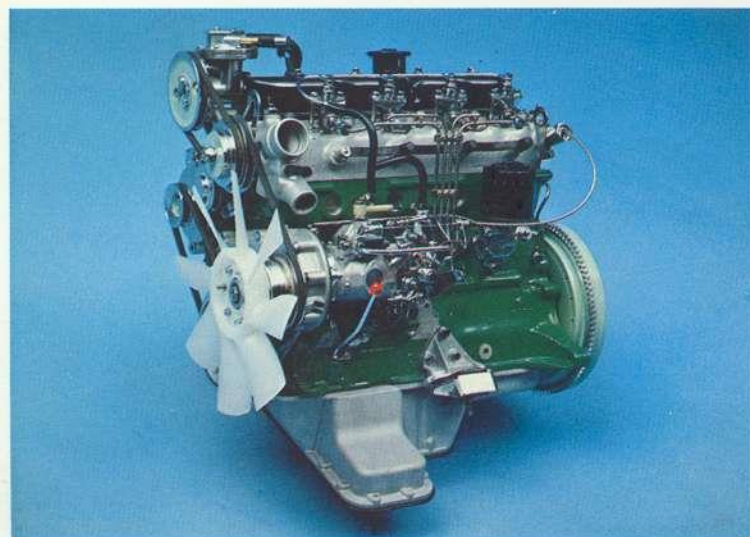




**diesel**

# en als u diesel wenst...

dan kunt u kiezen uit de dieserversies van de 504 GL en de 504 L. Beide rijden uiterst soepel en plezierig. Beide hebben genoeg trekkracht voor een grote caravan. Beide besparen u een aardig sommetje aan brandstof- en onderhoudskosten. Beide verblijden u met een hoge inruilwaarde. Peugeot is al meer dan 15 jaar een pionier in dieselmotoren voor lichte wagens. U kunt daarvan profiteren als u wenst.



## algemene gegevens

**Carrosserie en algemeen:** Zelfdragende stalen carrosserie via electrophorèse roestwerend behandeld – Totale lengte: 4,49 m – Totale breedte: 1,69 m – Hoogte onbelast: 1,46 m – Hoogte belast: 1,41 m – Wielbasis: 2,74 m – Inhoud bagageruimte: L: 459 dm<sup>3</sup> – GL en TI: 546 dm<sup>3</sup> – Maximum toelaatbaar gewicht: Benzine: L: 1 640 kg – GL en TI 1 710 kg – Diesel: L: 1 690 kg – GL: 1 760 kg – Toelaatbaar aanhangergewicht: 1 100 kg – L Diesel: 1 000 kg – Inhoud brandstoftank: 56 l.

**Benzinemotor:** Overvierkante 45° gekantelde 4-cilinderlijnmotor – Verwisselbare „natte” cilindervoeringen – 5 x gelagerde gesmede krukas – Automatisch in- en uitschakelende ventilator (Peugeot patent). **504 L: Carburateurmotor** – Boring x slag: 84 x 81 – Cilinderinhoud: 1 796 cc – Compressieverhouding: 7,5/1 (gewone- of superbenzine) – Maximum vermogen: 87,5 SAE pk bij 5 300 omw/min – 79 DIN pk bij 5 100 omw/min – Maximum snelheid: 154 km/u. **504 GL: dubbele carburateur** – Boring x slag: 88 x 81 – Cilinderinhoud: 1 971 cc – Compressieverhouding: 8,35/1 – Maximum vermogen: 98 SAE pk bij 5 600 omw/min – 93 DIN pk bij 5 200 omw/min – Maximum snelheid: 162 km/u. **504 TI:**

**injectiemotor:** Boring x slag: 88 x 81 – Cilinderinhoud: 1 971 cc – Compressieverhouding: 8,35/1 – Maximum vermogen: 110 SAE pk bij 5 600 omw/min – 104 DIN pk bij 5 200 omw/min – Maximum snelheid: 173 km/uur – Elektrische benzinepomp – Kugelfischer injectiepomp met hoogtecorrectie.

**Dieselmotor:** Overvierkante 20° gekantelde 4-cilinderlijnmotor – Verwisselbare „natte” cilindervoeringen – 5 x gelagerde gesmede krukas – Automatisch in- en uitschakelende ventilator (Peugeot patent). **504 L: motor XD 88:** Boring x slag 88 x 80 – Cilinderinhoud: 1 948 cc – Compressieverhouding: 21,8/1 – Maximum vermogen: 56 DIN pk bij 4 500 omw/min – Maximum snelheid: 132 km/u. **504 GL: motor XD 90:** Boring x slag: 90 x 83 – Cilinderinhoud: 2 112 cc – Compressieverhouding: 22,2/1 – Maximum vermogen: 65 DIN pk bij 4 500 omw/min – Maximum snelheid: 135 km/u.

**Koppeling:** Diafragma koppeling – Kogeldruklager – Hydraulische bediening.

**Mechanische versnellingsbak:** 4 geruisloos gesynchroniseerde versnellingen en achteruit.

**Automatische versnellingsbak:** De 504 GL (benzine-uitvoering) en TI zijn leverbaar met volautomatische versnellingsbak (type ZF met hydrokinetische koppelvormer).

**Overbrenging:** Hypoïd achterbrug (afgeveerd bij GL en TI) – Aandrijfassen met Glaenger-Spicer homokinetische tripode koppelingen bij GL en TI.

**Vering:** L: vóór onafhankelijk – GL en TI: 4 onafhankelijk geveerde wielen – Schroefveren en hydraulisch dubbelwerkende Peugeot telescoop schokbrekers – Stabilisatorstangen vóór en achter.

**Banden:** L: 165 SR 14” – GL en TI: 175 HR 14” (“Hoge snelheids”-banden), en GL Diesel 175 SR 14”

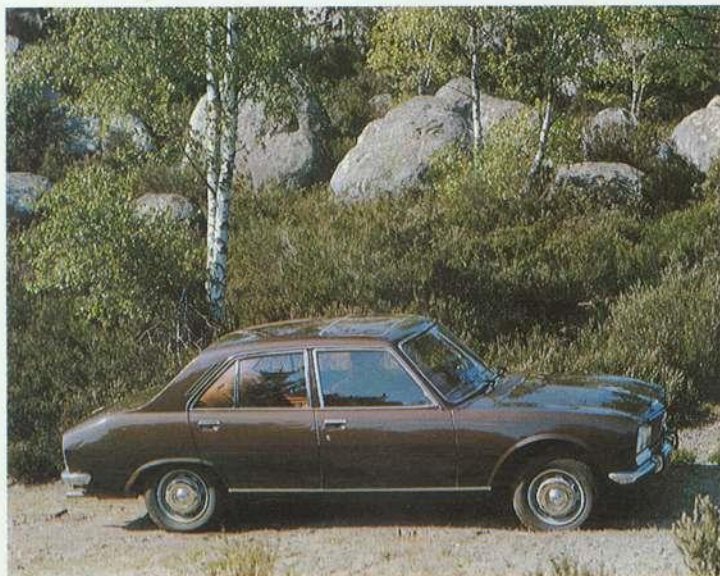
**Besturing:** met tandheugel en rondsel – Gedeelde veiligheidsstuurkolom met kruiskoppeling – Stuurslot in stuurkolom – Draaistraal tussen muren: 5,45 m.

**Remmen:** L: vóór schijfremmen, achter trommelremmen – GL en TI: schijfremmen op alle vier wielen – Gescheiden remsysteem – Hydraulische bediening met Mastervac bekrachtiging en remkrachtverdelers – Controlelampje voor handrem en remvloeistofniveau – Handrem op de achterwielen met automatische bijstelling.

**Elektrische uitrusting:** Voeding door wisselstroomgenerator en 12 Volts accu – Achterruitverwarming – Krachtige halogeen koplampen met extra ingebouwde reflector bij GL benzine en TI. Achteruitrijlampen – Ruitewissers met twee snelheden – Elektrisch werkende ruitespoeiers met aan de ruitewissers gekoppelde bediening onder het stuur – Knipperlicht-installatie – Op TI: elektrische bediening voorportieruiten.

# PEUGEOT

Bepaalde uitvoeringen worden niet in alle landen geleverd, raadpleeg uw dealer. Wijzigingen voorbehouden.



# PEUGEOT

P. JORRITSMAN'S  
AUTOMOBIELBEDRIJF  
- PURMEREND -

1976