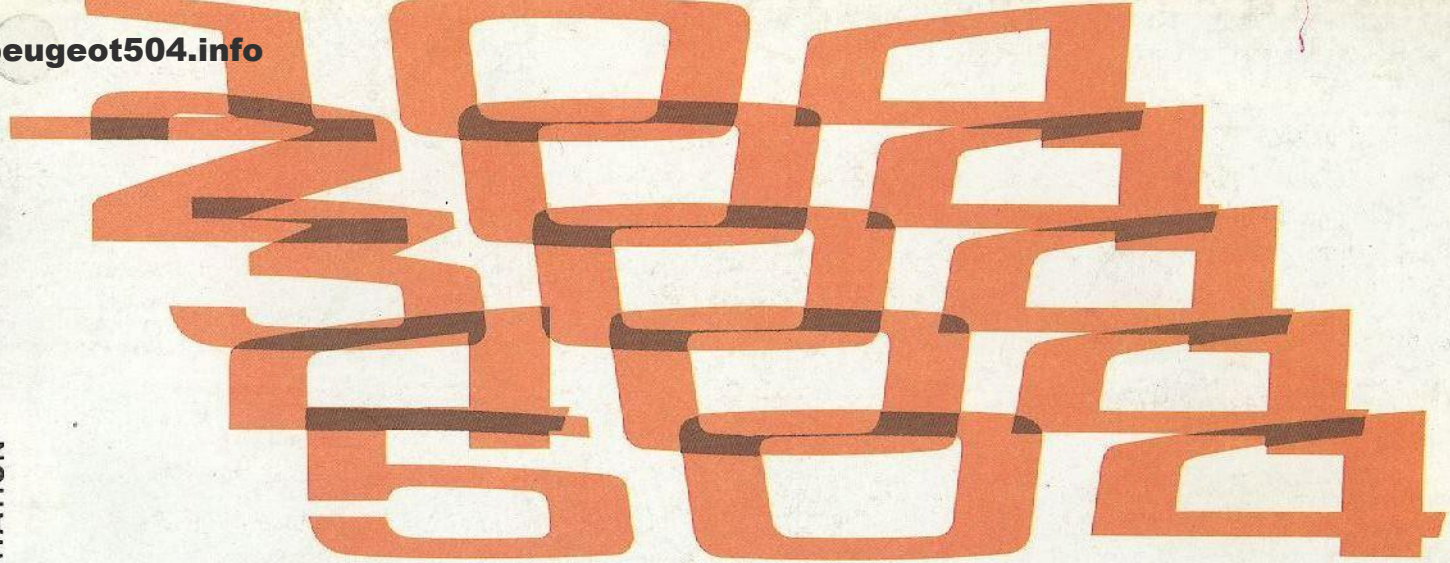


peugeot504.info

EXPORTATION



PEUGEOT

peugeot504.info



104 SEDAN L en GL

4 PERSONEN

Voorwielaandrijving

Dwarsgeplaatste carburateurmotor -

954 cc - 50 SAE pk - 135 km/u

Versnellingspook op de vloer

Vier onafhankelijk geveerde wielen

Schijfremmen vóór, trommelremmen achter

peugeot504.info



104 COUPÉ

4 PERSONEN

Voorwielaandrijving

Dwarsgeplaatste carburateurmotor - 954 cc -

50 SAE pk - 135 km/u

Versnellingspook op de vloer

Vier onafhankelijk geveerde wielen -

Schijfremmen vóór, trommelremmen achter

peugeot



204 SEDAN

5 PERSONEN

Voorwielaandrijving

Dwarsgeplaatste carburateurmotor -

1 130 cc - 60 SAE pk - 140 km/u

Dieselmotor - 1 357 cc - 45 DIN pk - 130 km/u

Vier onafhankelijk geveerde wielen

Schijfremmen vóór, trommelremmen achter

Rembekrachtiging

peugeot504.info



204 BREAK

5 PERSONEN

Voorwielaandrijving

Dwarsgeplaatste carburateurmotor -

1 130 cc - 60 SAE pk - 140 km/u

Dieselmotor - 1 357 cc - 45 DIN pk - 130 km/u

Vier onafhankelijk geveerde wielen

Schijfremmen vóór, trommelremmen achter. Rembekrachtiging

peugeot504.info



304 SEDAN

5 PERSONEN

Voorwielaandrijving

Dwarsgeplaatste carburateurmotor -

1 288 cc - 70 SAE pk - 150 km/u

Vier onafhankelijk geveerde wielen

Schijfremmen vóór, trommelremmen achter -

Rembekrachtiging

peugeot504.info



304 SEDAN 5

5 PERSONEN

Voorwielaandrijving

Dwarsgeplaatste carburateurmotor - 1 288 cc -

80 SAE pk - 160 km/u - Versnellingspook op de vloer

Vier onafhankelijk geveerde wielen

Schijfremmen vóór, trommelremmen achter -

Rembekrachtiging

peugeot504.info



304 CABRIOLET S

2 PERSONEN

Voorwielaandrijving

Dwarsgeplaatste carburateurmotor -
1 288 cc - 80 SAE pk - 160 km/h

Versnellingspook op de vloer

Vier onafhankelijk geveerde wielen

Schijfremmen vóór, trommelremmen achter

Rembekrachtiging - Hard top mogelijk

peugeot504.info



304 COUPÉ S

4 PERSONEN

Voorwielaandrijving

Dwarsgeplaatste carburateurmotor -
1 288 cc - 80 SAE pk - 160 km/u

Versnellingspook op de vloer

Vier onafhankelijk geveerde wielen

Schijfremmen vóór, trommelremmen achter

Rembekrachtiging

peugeot504.info



304 BREAK SUPER LUXE

5 PERSONEN

Voorwielaandrijving

Dwarsgeplaatste carburateurmotor -
1 288 cc - 70 SAE pk - 150 km/u

Vier onafhankelijk geveerde wielen

Schijfremmen vóór, trommelremmen achter

Rembekrachtiging

peugeot504.info



404 SEDAN

5 PERSONEN

Carburateurmotor - 1 618 cc - 73 SAE pk - 148 km/u

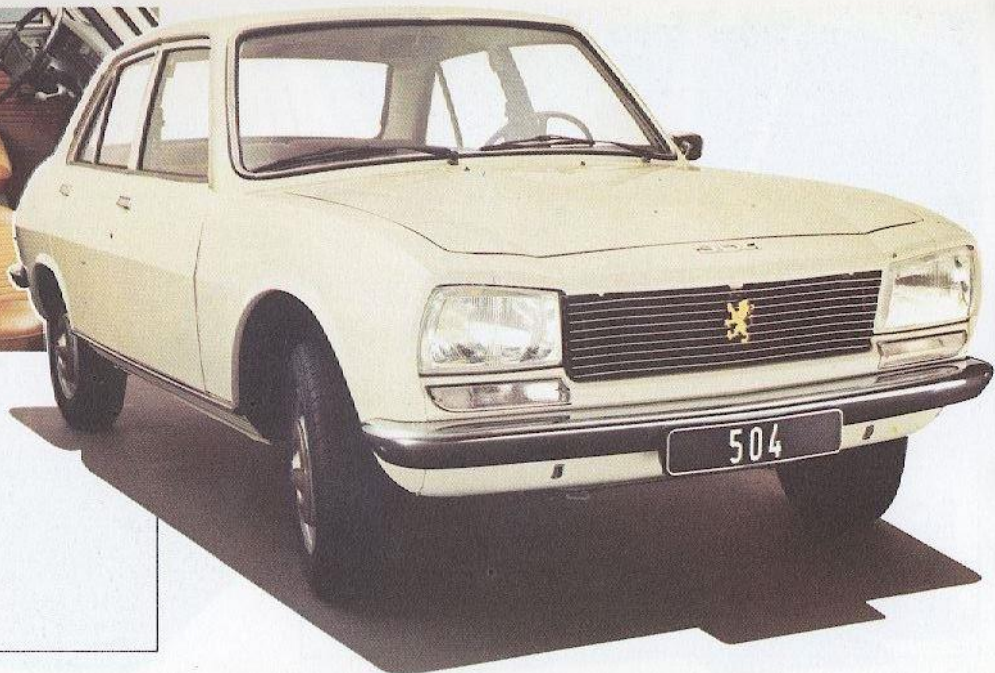
Dieselmotor - 1 948 cc - 57 DIN pk - 128 km/u

Schijfremmen vóór, trommelremmen achter

Rembekrachtiging op modellen met carburateurmotor

Benzinemodellen leverbaar met automatische
versnellingsbak

peugeot504.info



504 SEDAN L

5 PERSONEN

4-cilinder carburateur-lijnmotor -
1796 cc - 87,5 SAE pk - 154 km/h

4-cilinder dieselmotor -
1948 cc - 56 DIN pk - 132 km/u

Onafhankelijk geveerde vóórwielen

Schijfremmen vóór, trommelremmen achter

Rembekrachtiging

peugeot504.info



504 SEDAN GL en TI

5 PERSONEN

GL : Carburateurmotor - 1 971 cc - 98 SAE pk - 162 km/u

TI : Injectiemotor - 1 971 cc - 110 SAE pk - 173 km/u

GL : Dieselmotor - 2 112 cc - 65 DIN pk - 135 km/u

4-cilinder lijnmotor

Versnellingspook op de vloer - Vier onafh. geveerde wielen

Schijfremmen op de vier wielen - Rembekrachtiging

Benzinemodellen leverbaar met automatische versnellingsbak

peugeot504.info



504 CABRIOLET

4 PERSONEN

6-cilinder carburateurmotor in V-vorm -

2 664 cc - 150 SAE pk - 186 km/u

Versnellingspook op de vloer - Stuurbekrachtiging

Vier onafhankelijk geveerde wielen

Schijfremmen op de vier wielen

Rembekrachtiging

peugeot504.info



504 COUPÉ

4 PERSONEN

6-cilinder carburateurmotor in V-vorm -

2 664 cc - 150 SAE pk - 186 km/u

Versnellingspook op de vloer - Stuurbekrachtiging -

Vier onafhankelijk geveerde wielen

Schijfremmen op de vier wielen

Rembekrachtiging

Leverbaar met automatische versnellingsbak

peugeot504.info



504 BREAK

5 PERSONEN

4-cilinder carburateur-lijnmotor -
1 971 cc - 98 SAE pk - 160 km/u

Onafhankelijk geveerde vóórwielen

Schijfremmen vóór, trommelremmen achter

Rembekrachtiging

Nuttig laadvermogen : 640 kg (bestuurder inbegrepen)

Leverbaar met automatische versnellingsbak



peugeot504.info



504 BREAK SUPER LUXE

5 PERSONEN

4-cilinder carburateur-lijnmotor -

1971 cc - 98 SAE pk - 160 km/u

Onafhankelijk geveerde vóórwielen

Schijfremmen vóór, trommelremmen achter

Rembekrachtiging

Nuttig laadvermogen: 640 kg (bestuurder inbegrepen)

Leverbaar met automatische versnellingsbak

peugeot504.info



504 FAMILIALE

6 PERSONEN

4-cilinder carburateur-lijnmotor -
1 971 cc - 98 SAE pk - 160 km/u

4-cilinder diesel-lijnmotor -
2 112 cc - 65 DIN pk - 128 km/u

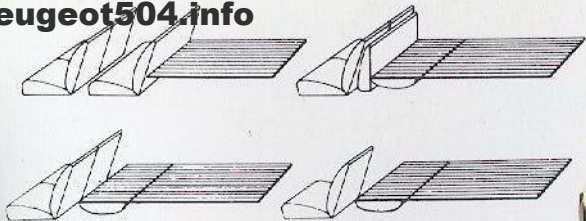
Onafhankelijk geveerde vóórwielen

Rembekrachtiging

Benzinemodellen leverbaar met automatische
versnellingsbak



peugeot504.info



OPPERVLAKTE EN LAADRUIJTE

504 STATIONCAR

5 PERSONEN

4-cilinder carburateur-lijnmotor -

1 796 cc - 80 SAE pk - 146 km/u

4-cilinder diesel-lijnmotor -

1 948 cc - 50 DIN pk - 118 km/u

Onafhankelijk geveerde vóórwielen

Schijfremmen vóór, trommelremmen achter

Rembekrachtiging

Nuttig laadvermogen : 670 kg (bestuurder inbegrepen)



peugeot504.info

Bepaalde uitvoeringen worden niet in alle landen geleverd. Raadpleeg Uw dealer.



1975



Wijzigingen voorbehouden.