

peugeot504.info

nsit



Peugeot 504 GL

D'une autre race.

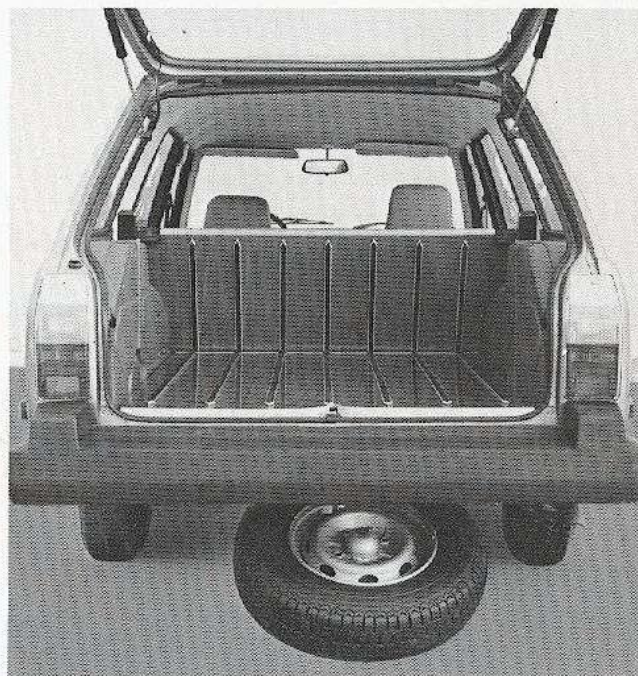
En cette ère où trop souvent le commun et le médiocre trouvent partout droit de cité, il fait bon retrouver les qualités de sobre raffinement et d'élégante robustesse qui sont l'apanage des voitures Peugeot.

La Peugeot 504GL à essence est le fier résultat de plus de quatre-vingts ans d'expérience automobile.

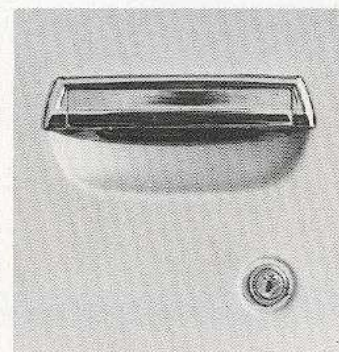
La fine ligne de sa carrosserie Pininfarina; la discrète élégance de sa finition intérieure; son spacieux habitacle serti dans un châssis de faible encombrement; les remarquables qualités techniques qui font large place à la sécurité sans pénaliser le confort, sont les caractéristiques qui permettent à cette voiture d'être signée de la griffe Peugeot.

Confort et élégance

La fiche technique de la 504GL est déjà remarquable. Mais si l'on y ajoute la longue liste des qualités de son intérieur, on a peine à croire qu'elle soit disponible à si bon prix. Et il ne s'agit surtout pas d'éléments qu'on y ajoute par voie d'options. Chez Peugeot, toutes ces qualités sont "de série".

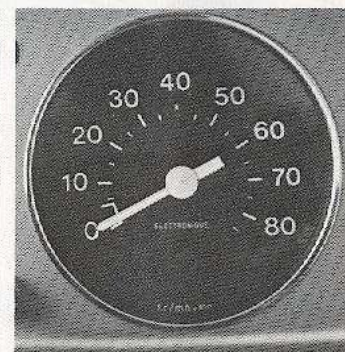


Station-wagon 504GL. Capacité du compartiment: 41.34 pi³, banquette arrière en place; 67.13 pi³, banquette arrière abaissée. Sur la sedan comme sur la station-wagon, la roue de secours n'encombre pas le coffre. Elle est placée sous le plancher et verrouillée de l'intérieur.

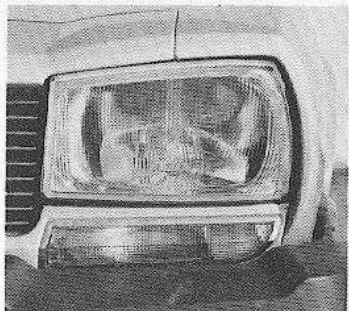
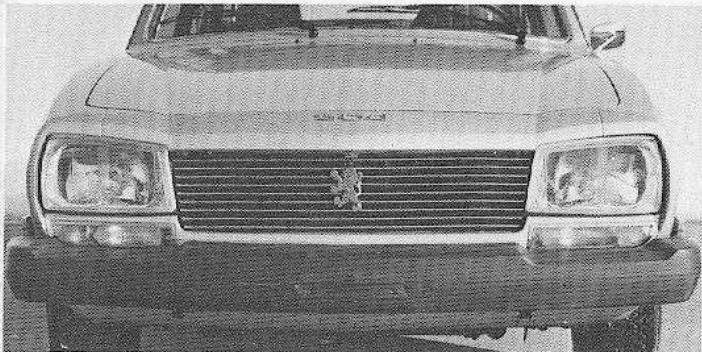


Nouvelles poignées encastrées.

Feux arrière à grande visibilité.



Compte-tours "de série".



Nouveaux phares trapézoïdaux.

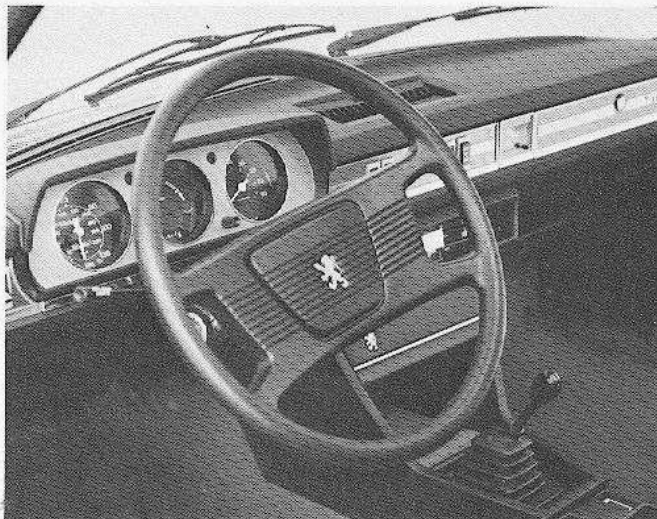
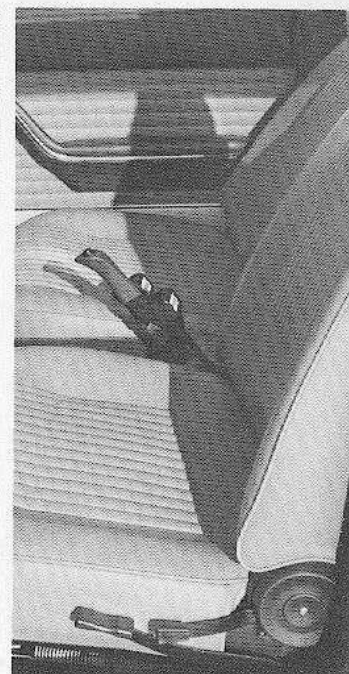
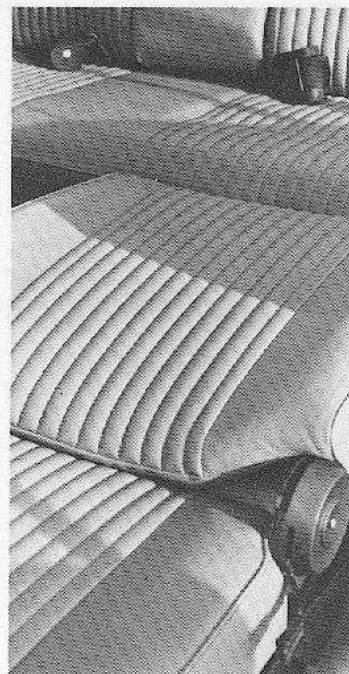
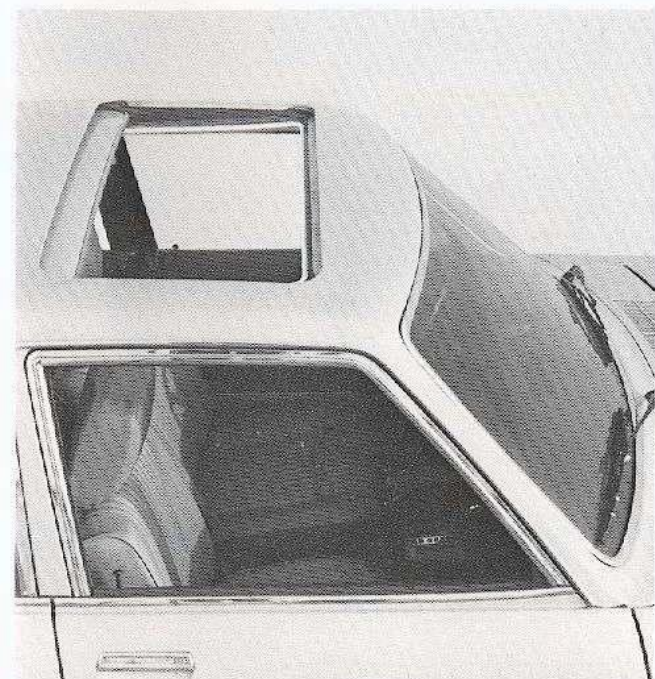


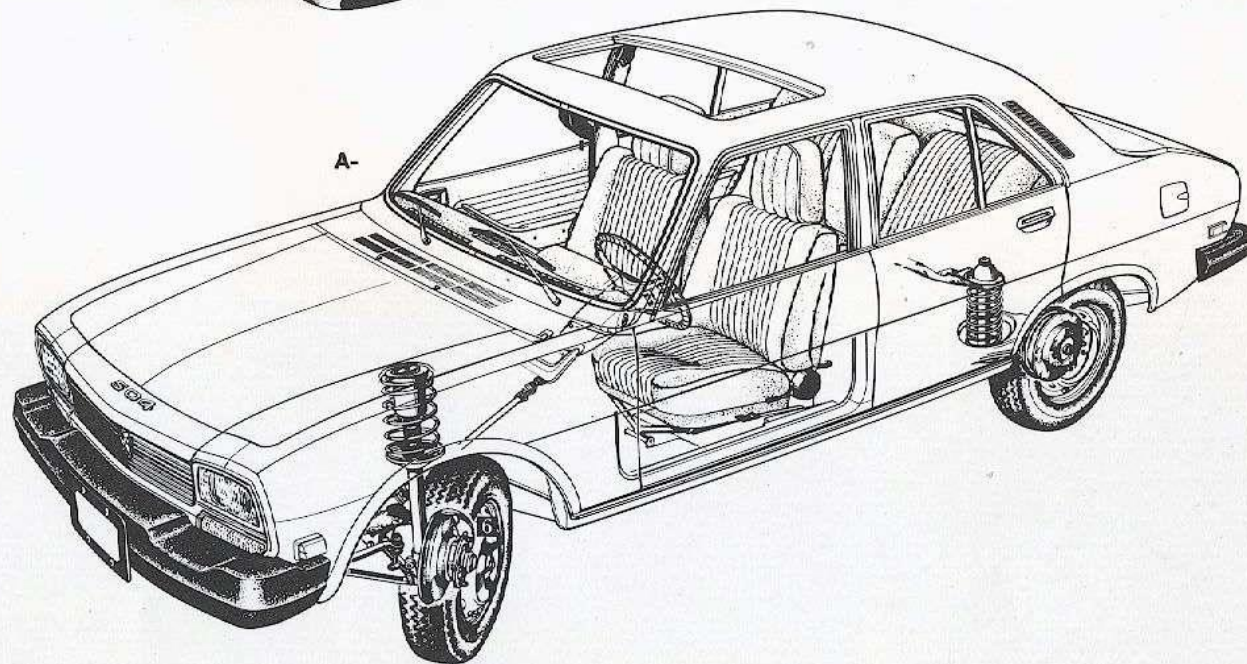
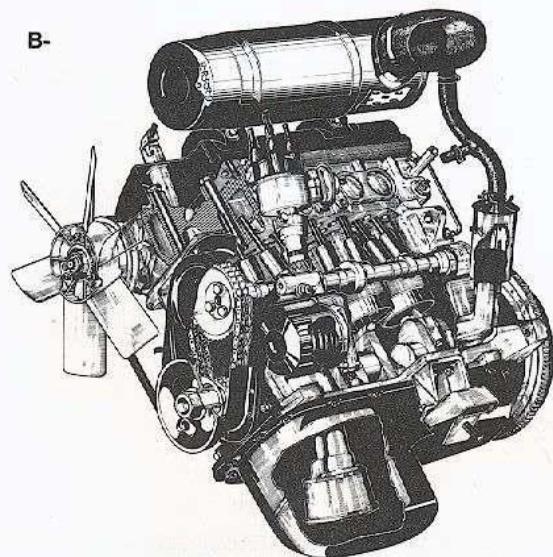
Tableau de bord rembourré; système d'aération à trois circuits; montre électrique; odomètre avec compteur de voyage réglable; compte-tours; lampes-témoins habituelles.



Élégante finition intérieure; sièges AV de forme baquet *totalément* inclinables; banquette arrière avec accoudoir escamotable.



Toit ouvrant (sedan); pare-brise panoramique et vitres teintés.



Une technique impeccable au service du confort et de la sécurité.

A- Munie de barres anti-roulis à l'avant et à l'arrière, d'une direction à crémaillère, de freins à disques sur les quatre roues (sedan) avec compensateur de freinage, de pneus radiaux asymétriques grande vitesse (sedan), d'une suspension à quatre roues indépendantes (sedan), d'une visibilité quasi complète (331°), et le tout encasté dans une coque tout acier avec côtés monobloc rigides, la Peugeot 504GL est la preuve tangible qu'une voiture tout confort peut être aussi toute sécurité.

B- Moteur 4 cylindres de 2 litres, 2 carburateurs Solex, soupapes en tête, développant 92 CV SAE à 5,600 tr/mn. Vitesse de pointe: sedan: 103 mph; station-wagon: 92 mph. Vitesse de croisière: sedan: 85 mph; station-wagon: 75 mph. Consommation d'essence: 24 à 32 m/g pour la sedan et 20 à 28 m/g pour la station-wagon.



Fiche technique de la Peugeot 504GL

peugeot504.info Sedan

DIMENSIONS

Empattement.....	108.00 po
Longueur hors-tout.....	182.00 po
Largeur hors-tout.....	66.50 po
Hauteur hors-tout (à vide)...	57.50 po
Voie avant.....	56.50 po
Voie arrière.....	53.50 po
Malle arrière.....	14.8 pi ³
Poids en ordre de marche.....	2,750 lb

CAPACITÉS

Réservoir d'essence.....	12.3 gallons
Carter.....	1 gallon
Système de refroidissement, y compris la chaufferette	6½ pintes

PNEUS

Dimensions.....	175 x 14"
Genre.....	Michelin XAS à carcasse radiale, haute vitesse, à flancs blancs

FREINS

Genre.....	Freins à disques aux 4 roues, assistés, avec compensateur de freinage
Garnitures.....	438.34 po ² (surface de contact)

SUSPENSION

Suspension à quatre roues indépendantes, bras porteurs, ressorts hélicoïdaux avec amortisseurs à double action (fabrication Peugeot). Barres anti-roulis à l'avant et à l'arrière.

DIRECTION

Genre.....	à crémaillère
Rapport de direction.....	22.2 à 1
Diamètre de braquage.....	35'10"
Nombre de tours de volant d'une butée à l'autre.....	4½

MOTEUR À 4 CYLINDRES

Genre.....	soupapes "en tête"
Alésage.....	3.46"
Course.....	3.19"
Cylindrée.....	1971 cc (120 po ³)
Couple max.....	119.3 pieds-livres à 3,000 tr/mn

Rapport volumétrique..... 8.0 à 1

Vitesse maximum.....	103 mi/h
Carburateur.....	2 carburateurs Solex

EMBRAYAGE ET TRANSMISSION

Genre.....	4 vitesses synchronisées avec levier au plancher
Pont.....	hypocône
Réduction.....	3.89
Rapports de la boîte de vitesse.....	4e: 1.0 — 3e: .732 — 2e: .475 — 1re: .281 — marche arrière: .275

Transmission automatique ZF à 6 positions (en option) (stationnement, marche arrière, neutre, 3e, 2e et 1re) avec convertisseur de couple et engrenages planétaires avec 3 vitesses avant.

SYSTÈME ÉLECTRIQUE

Genre.....	accumulateur 12 volts 65 ampères /heure alternateur triphasé 750 watts
Phares.....	trapézoïdaux type iode H-1

CARROSSERIE

Construction monocoque tout acier, traitement par électrophorèse et protection anti-corrosion "Canada". Toit ouvrant standard en acier. Grand choix de couleurs. Aucuns frais supplémentaires pour peinture métallisée.

INSTRUMENTS DU TABLEAU DE BORD

Indicateurs de vitesse, de température de l'eau, de niveau d'essence; compte-tours, odomètre 99,999 milles, odomètre de voyage 999.9 milles, voltmètre, montre électrique. Témoins lumineux pour: pression d'huile, phares de route, signaux de direction, clignotants, choke semi-automatique, dégivreur de lunette arrière, frein à main. Contact anti-vol, essuie-glace à 2 vitesses, lave-glace électrique, rétroviseur jour-nuit.

Station-wagon

DIMENSIONS

Empattement.....	114.80 po
Longueur hors-tout.....	195.00 po
Largeur hors-tout.....	66.50 po
Hauteur hors-tout (à vide)...	61.00 po
Voie avant.....	56.50 po
Voie arrière.....	53.50 po
Compartiment arrière de la station-wagon.....	67.13 pi ³
Poids en ordre de marche.....	2,932 lb

CAPACITÉS

Réservoir d'essence.....	13.2 gallons
Carter.....	1 gallon
Système de refroidissement, y compris la chaufferette	6½ pintes

PNEUS

Dimensions.....	185 x 14"
Genre.....	Michelin ZX à carcasse radiale

FREINS

Genre.....	Freins à disques à l'avant, à tambours à l'arrière, assistés. 400.97 po ² (surface de contact).
------------	--

SUSPENSION

Suspension indépendante à l'avant; essieu arrière rigide; ressorts hélicoïdaux doubles avec amortisseurs à double action (fabrication Peugeot). Barres anti-roulis à l'avant et à l'arrière.

DIRECTION

Genre.....	à crémaillère
Rapport de direction.....	22.2 à 1
Diamètre de braquage.....	35'10"
Nombre de tours de volant d'une butée à l'autre.....	4½

MOTEUR À 4 CYLINDRES

Genre.....	soupapes "en tête"
Alésage.....	3.46"
Course.....	3.19"
Cylindrée.....	1971 cc (120 po ³)
Couple max.....	119.3 pieds-livres à 3,000 tr/mn

Rapport volumétrique..... 8.0 à 1

Vitesse maximum.....	92 mi/h
Carburateur.....	2 carburateurs Solex

EMBRAYAGE ET TRANSMISSION

Genre.....	4 vitesses synchronisées avec levier au plancher
Pont.....	hypocône
Réduction.....	4.22
Rapports de la boîte de vitesse.....	4e: 1.0 — 3e: .732 — 2e: .475 — 1re: .281 — marche arrière: .275

Transmission automatique ZF à 6 positions (en option) (stationnement, marche arrière, neutre, 3e, 2e et 1re) avec convertisseur de couple et engrenages planétaires avec 3 vitesses avant.

SYSTÈME ÉLECTRIQUE

Genre.....	accumulateur 12 volts 65 ampères /heure alternateur triphasé 750 watts
Phares.....	trapézoïdaux type iode H-1

CARROSSERIE

Construction monocoque tout acier, traitement par électrophorèse et protection anti-corrosion "Canada". Porte arrière avec compensateur à gaz. Aucuns frais supplémentaires pour peinture métallisée.

INSTRUMENTS DU TABLEAU DE BORD

Indicateurs de vitesse, de température de l'eau, de niveau d'essence; compte-tours, odomètre 99,999 milles, odomètre de voyage 999.9 milles, voltmètre, montre électrique. Témoins lumineux pour: pression d'huile, phares de route, signaux de direction, clignotants, choke semi-automatique, dégivreur de lunette arrière, frein à main. Contact anti-vol, essuie-glace à 2 vitesses, lave-glace électrique, rétroviseur jour-nuit.

Les fiches techniques ne sont données qu'à titre de renseignements. Elles peuvent être modifiées sans autre avis.



PEUGEOT

Peugeot Canada Limitée
2550 Route Transcanadienne, Pointe-Claire, Québec
Peugeot Canada Limited
520 Ellesmere Road, Scarborough, Ontario
Peugeot Canada Limited
357 N, Viking Way, Richmond, B.-C.

CONCESSIONNAIRE

PSGL

