

peugeot504.info

504



PEUGEOT



## 504 coupé ja cabriolet

Nimettömien autojen jonossa silmä havaitsee yhtäkkiä muuta. 504 Cabriolet, 504 Coupé. Pitkät, matalat. Kaksi monevännäköistä koria. Hillityssä vaakunassa P-kirjain, korimestari Pininfarinan merkki.

Sisustus on täydellisessä sopusoinnussa linjojen kanssa. Syvät nojatuolit säädettävine selkänojineen ja leveä takaisu on verhoiltu kankaalla tai Tepline'llä. Ne ovat ylellisen mukavat.

Ihanteellisessa ajoasennossa edessä on täydellinen, heijastamaton mittaristo ja lyhytliikkeinen lattiavaihde vieressä. Urheilullinen, pehmustettu ohjauspyörä. Elektroninen kierroslukumittari. Sähkötoimiset lasinostimet.

Virta kytketty. Päästää arkaimmista kahleistaan lyhytikäisen suihkutussmoottorin 110 SAE-hevosvoimaa. Ajo-ominaisuudet ovat erinomaiset (erillisjousitetut pyörät, nopeaan ajoon tarkoitettujen renkaiden), tehostettu jarrujärjestelmä on progressiivinen ja turvallinen (4 levyjarrua).

**504 Cabriolet. 504 Coupé.** Niille, jotka pitävät sekä nopeudesta että linjakkuudesta.



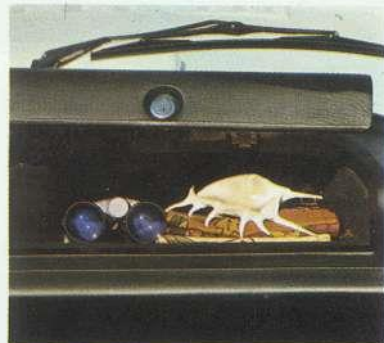




Pehmustettu, heijastamaton  
kojetaulu säädettävine  
tuuletusaukkoineen.  
Urheilullinen kaksipuolainen  
ohjauspyörä.



Tuuletusikkunoissa  
erikoisavaaja.  
Upotetut ovien avaajavivut.



Lukittava ja valaistu  
hansikaslokero.

Vaihteiden valinta tapahtuu  
keskikonsolissa olevalla vivulla.  
Telineessä on paikka myös  
autoradiolle.

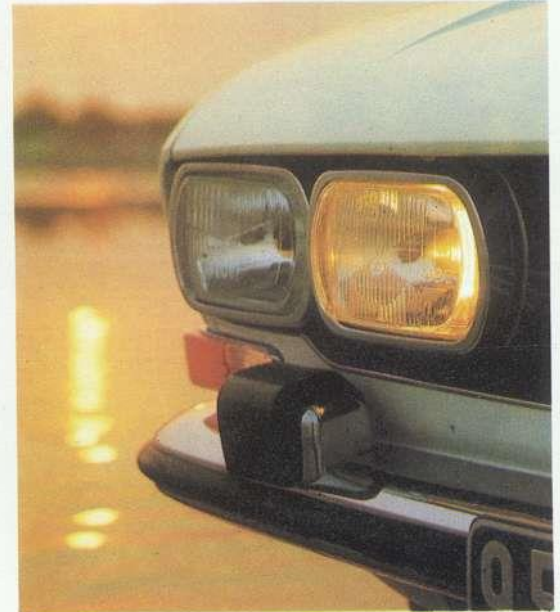




Edessä erilliset nojatuoli-istuimet säädettävien selkänojin ja takaistuin kahdelle hengelle.

Molemmin puolin kyllästetty kangaskuomu on helposti suljettavissa ja avattavissa.

Etusäleikössä kaksi tehokasta lähivaloa ja kaukovaloa. Halogeenipolttimot.



Kuljettajan puoleisessa häikäisyuojassa karttatasku ja matkustajan puoleisessa peili.



Sileälattiainen matkatavarasäiliö: varapyörä on sijoitettu säiliön alle omaan lukittavaan kehikkoonsa.











Lipallisessa mittaristossa on myös kierroslukumittari.



Sähkötoimiset lasinostimet.  
Valaistut lämmityslaitteen  
säätimet.



Täysin alaslaskettavat ovien lasit.  
Häikäisyn estävä taustapeili  
ja ulkopuolinen taustapeili.





Paksut nukkamatot edessä ja takana.

Cabriolet-auton sisäverhoilu on Teppline'ä ja Coupé-auton ylellistä samettia (tilauksesta Teppline'ä). Kynnärnoja/vetimissä oleva valo syttyy automaattisesti ovia avattaessa.



Sähkölämmiteinen takaikkuna.

Coupé-autossa on kaksi automaattisesti syttyvää sisävaloa, yksi kummallakin sivulla.



Läpituuletusaukoista vaihtuu ilma jatkuvasti.





## automaattivaihteisto ZF

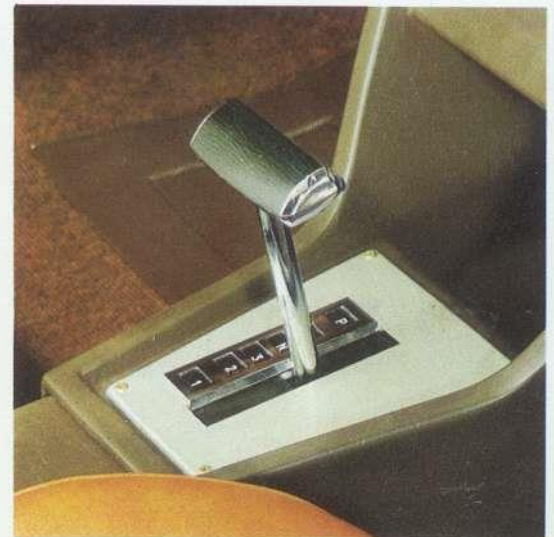
(tilauksesta Coupé-autoihin)

### Painakaa kaasua, jarruttakaa...

Unohtakaa kytkin ja vaihteet, niitä ei tarvita. Joustava ja äänetön automaattivaihteisto toimii puolestanne.

### 504:n automaattivaihteisto tarjoaa seuraavat edut :

- leppoisan ja vaivattoman ajamisen maanteillä ja kaupunkiliikenteessä jopa liikeneruuhkissa. Vain kaasua ja jarrupolkimien käyttö on tarpeellinen ;
- siirtyminen vaihteelta toiselle tapahtuu täysin automaattisesti. Vain kaasupolkimen vähäinen liike riittää siirtämään vaihteen pienemmälle kiihdytystä varten.
- bensiinin kulutus on pieni, koska kytkeytyminen on nopeaa ja siirtyminen vaihteelta toiselle tapahtuu nopeuden ja kuormituksen kannalta oikealla hetkellä ;
- moottori ei voi sammua liikkeelle lähdeettäessä ;
- takapyörät voidaan lukita pysäköitäessä ilman käsijarrua ;
- mahdollisuus käyttää kolmea vaihdetta käsivivulla tarvittaessa.



**Kori ja yleistä**

Itsekantava, elektroforeesimenetelmällä ruostesuojattu teräskori  
 Kaarevat sivulasit  
 Lukittavat tuuletusikkunat  
 Puskurit ruostumatonta terästä  
 Pituus : 4,36 m - Leveys : 1,70 m  
 Korkeus tyhjänä : Cabriolet : 1,36 m -  
 Coupé : 1,35 m  
 Korkeus kuormattuna : Cabriolet : 1,34 m -  
 Coupé : 1,33 m  
 Etuistuimien leveys kyynäpäiden kohdalta :  
 1,43 m  
 Matkatavarasäiliö : Cabriolet : 350 dm<sup>3</sup>  
 Coupé : 390 dm<sup>3</sup>  
 Raideväli : edessä 1,42 m, takana 1,41 m  
 Akseliväli : 2,55 m  
 Maavara kuormattuna : 0,16 m  
 Paino ajokunnossa : 1.220 kg  
 Kokonaispaino kuormattuna : 1.540 kg  
 Hinauskyky : 1.150 kg (sallitun kokonaispainon rajoissa).

**Suihkutusmoottori**

Suora 4-sylinterinen, kallistettu 45°  
 Sylinterinhalkaisija/isku : 88 × 81  
 Iskutilavuus : 1.971 cm<sup>3</sup>  
 Puristussuhde : 8,35:1  
 Teho : 110 hv SAE/5.600 r/min  
 104 hv DIN/5.200 r/min  
 Huippunopeus : yli 179 km/t  
 Erilliset imukanavat kullekin sylinterille  
 Kansiventtiilit V-kulmassa  
 Nokka-akseli sylinteriryhmässä  
 Vaihdeputket, määrät sylinteriputket  
 Kampiakseli terästä, 5 runkolaakeria  
 Sähköinen bensiinin siirtopumppu  
 Kugelfischer-suihkutuspumppu ja ilmanpaineanturi  
 Automaattinen vapaatuuletin,  
 Peugeot-patentti  
 Bensiinisäiliö : 56 l

**Kytkin**

Nesteohjattu lautasjousikytkin  
 Kuulapainelaakeri

**Mekaaninen vaihteisto**

Vaihdevalitsin kardaanitunnelin päällä olevassa kotelossa  
 4 äänetöntä, synkronoitua vaihdetta eteenpäin ja peruutusvaihte  
 Väilyssuhteet : 1. vaihte : 0,281  
 2. vaihte : 0,475  
 3. vaihte : 0,732  
 4. vaihte : 1  
 Peruutusvaihte : 0,275

**Automaattivaihteisto**

504 Coupé-autoa on saatavana vaihtoehtoisesti automaattisella ZF-vaihdelaatikolla

**Voimansiirto**

Koriin kiinnitetty hypoidivetopyörästö  
 Väilyssuhde : 0,270  
 Vetoakseleissa kaksi täysin koteloitua vakionopeusniveltä Glaenger-Spicer - kaksi kummallakin puolella

**Jousitus**

Erillisjousitetut pyörät  
 Taka-akselistossa tukivarret, joiden kautta työntövoima siirtyy koriin  
 Kierrejousit ja kaksitoimiset  
 Peugeot-nesteputki-iskunvaimentimet  
 Etuakselistossa Mac Pherson-tyyppinen jousitus  
 Kallistuksenvakaaja sekä edessä että takana

**Renkaat**

Nopeaan ajoon tarkoitetut erikoisrenkaat  
 175 HR × 14"

**Ohjaus**

Hammastanko-ohjaus  
 Ohjausakseli nivelletty, kaksiosainen ja kokoonpainuva  
 Ohjaus- ja virtalukko ohjausakselissa  
 Kääntösäde mitattuna auton uloimpaan kohtaan : 5,17 m

**Jarrut**

Levyjarrut kaikissa pyörissä  
 Mastervac-tehostin ja jarrutustasaaja  
 Jalka- ja käsijarrun merkkivalo  
 Käsijarrussa automaattinen liikevaran säädin

**Sähkölaitteet**

Vaihtovirtalaturi 750 W - Akku 12 V 70 Ah  
 Lähi- ja kaukovalot, molemmissa halogeenilamput  
 Erilliset peruutus-, jarru- ja vilkkuvalot  
 Sähköinen lasinostaja molemmissa ovissa  
 Kaksinopeuksiset tuulilasin pyyhkimet toimivat kojelaudassa olevasta katkaisimesta - automaattinen palautus  
 Sähkökäyttöinen tuulilasin pesulaite, ohjauspyörän alla vasemmalla oleva katkaisin käynnistää myös pyyhkimet  
 Kaukovalovilkku - automaattinen palautus  
 Kaksi äänimerkinantotorvea yhteensoinnutettuna  
 Sähkölämmitteinen takaikkuna Coupé:ssa

Koska kaikkia tässä esitettyjä malleja ei tuoda maahanamme, pyydämme Teitä lisätietoja varten ottamaan yhteyden maahantuojaan.

Maahantuoja :

**MAANAUTO**  
 OY

Särkiniementie 7  
 00210 Helsinki 21, puh. 67 34 11  
 Mechelininkatu 10  
 00100 Helsinki 10, puh. 44 03 81

Eri maiden toivomusten mukaan autojen osistot ja lisävarusteet saattavat vaihdella.

1974 PEUGEOT