



504 PEUGEOT

Peugeot 504 mlt





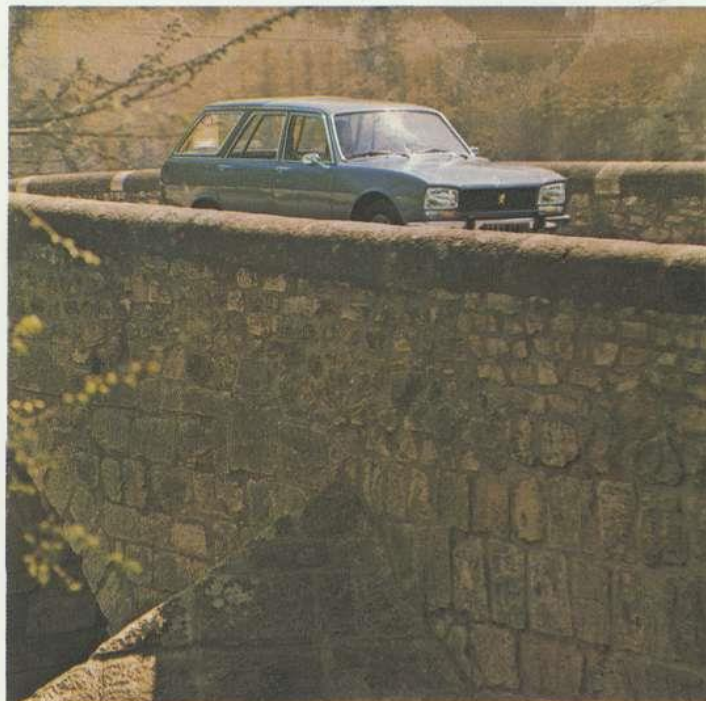
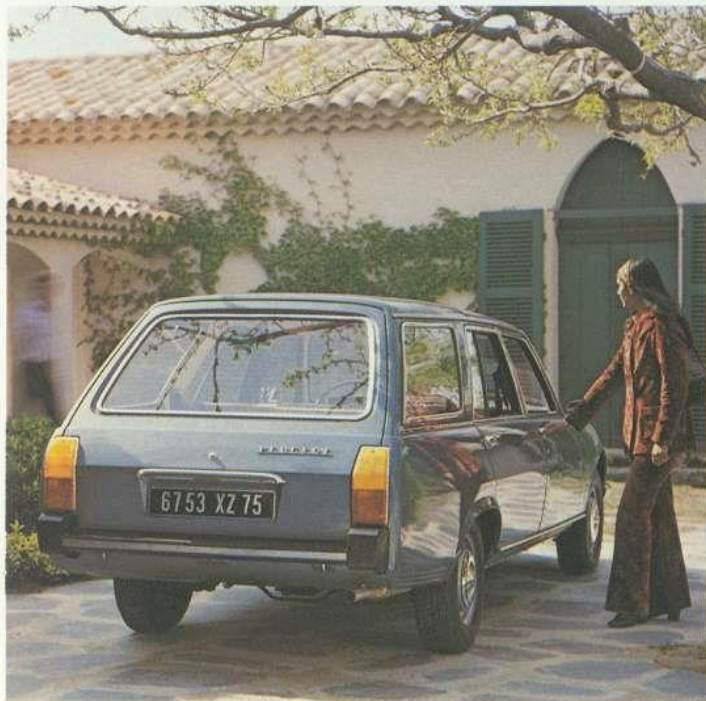
504 break

Sarjassa 504 PEUGEOT esittää Break-auton neljänä muunnelmana :

- vakiomalli, jonka tavaratilan lattian verhoilu on pesunkestävä,
- Break Super Luxe-malli, jonka värit ovat metallinhoitoiset ja jonka tavaratilan lattia on katettu mahonkiviilulla,
- 7 hengen Familiäle-malli ja
- farmarimalli, joka soveltuu parhaiten ammattimaiseen tavarankuljetukseen.

Näiden mallien tekniset ominaisuudet ovat samat. Moottoreissa on vain muutamia eroavuuksia ja farmarimallin jousitusta on hieman vahvistettu. Jos tarvitsette ylimääräistä kuljetustilaa henkilöautossanne, valitkaa 504 Break : saatte tarkoituksenmukaisen auton, jossa on sama linjakkuus, samat ajo-ominaisuudet ja sama mukavuus kuin henkilöautossakin.





504 break super luxe

504 Break Super Luxessa on kaikki 504 Berlinen tekniset ominaisuudet. Se on suunniteltu erityisesti niille, jotka haluavat kuljettaa kaikkea mukavuudestaan tinkimättä.

Matkatavarat, paketit, lastenvaunut, polkupyörä - kaikki mahtuvat väljään tavaratilaan, jonka lattia on viilutettu mahongilla.

Jos tarvitsette vieläkin enemmän tilaa, asia järjestyy kädenkäänteessä: takaistuimen selkänoja lasketaan alas, jolloin hyötytila on kokonaista 2 kuutiometriä.







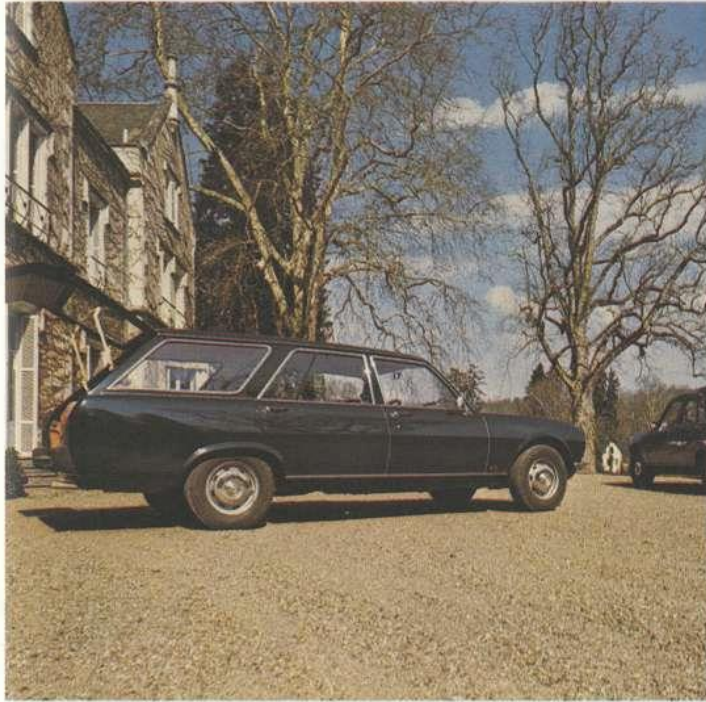
hyvin suunnitellut sisätilat

Break Super Luxe on suunniteltu Teidän hyvinvoinniksenne. Selvälukuinen mittaristo on silmienne edessä ja kaikki katkaisimet vaivattomasti käsienne ulottuvilla: lämmityslaitteen säätimet, valaistut tuhkakuppi ja savukkeensytytin, ylimääräinen pikkutavarahylly, sähkötoimiset tuulilasin pyyhkimet ja pesulaite, läpivirtaustuuletus - olemme ajatelleet Teidän mukavuuttanne.

Te voitte rentoutua ajon aikana. Erilliset etuistuimet ovat kuin nojatuolit säädettävine niskatukineen, takaovissa on kynärnojat ja lattialla paksut matot. Istuimet on verhoiltu Teppline'llä. Tässä autossa olette kuin kotonanne - mukavasti ja turvallisesti.







504 break

Jos vaaditte autoltanne samaa joustavaa ajettavuutta, samaa voimakkuutta, samaa kiihtyvyyttä ja samaa jarrutustehoa, niin PEUGEOT tarjoaa vaihtoehtoksi 504 Breakin. Se on tilavuudeltaan Break Super Luxen veroinen. Muutamissa yksityiskohdissa se poikkeaa ylellisemmästä muunnoksesta: värit ovat erilaiset, istuimet on verhoiltu ristikkokuvioisella Teppluxe'illa ja tavaratilan lattia on päällystetty pestävällä keinonahalla.







504 familiare

Teillä on iso perhe, pieniä ja suuria lapsia - kenties vielä koirakin. Jokainen matkallelähtö on ollut pulmallinen: kuinka kaikki lapset, koira ja tavarat mahtuvat mukaan? 504 Familiale on vastaus ongelmiinne. Se tarjoaa mukavat istuintilat 7 hengelle, sen tavaratila on mittava ja sen tekniset ominaisuudet ovat tietenkin 504:n tunnistettua tasoa.



DROGUERIE
JAGUEN

COULEURS
DROGUERIE
VERNIS

FRUIT
AUX BONS PRODUITS



RIPOLL

TRAOU
& MAD

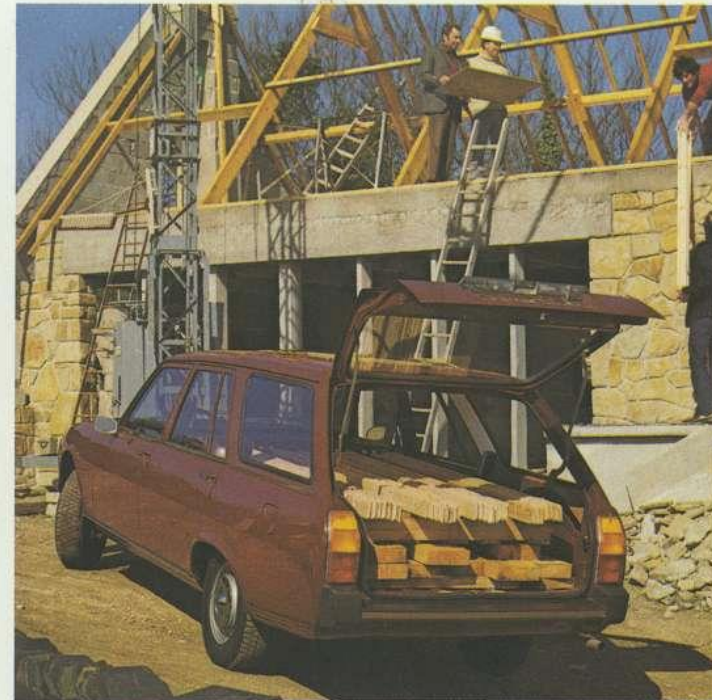
CALETTES
DE PLEYBEN

Golden
2.400

Marchés
de légumes
450

Welsch
2.700

LIBRE
Service
OUS

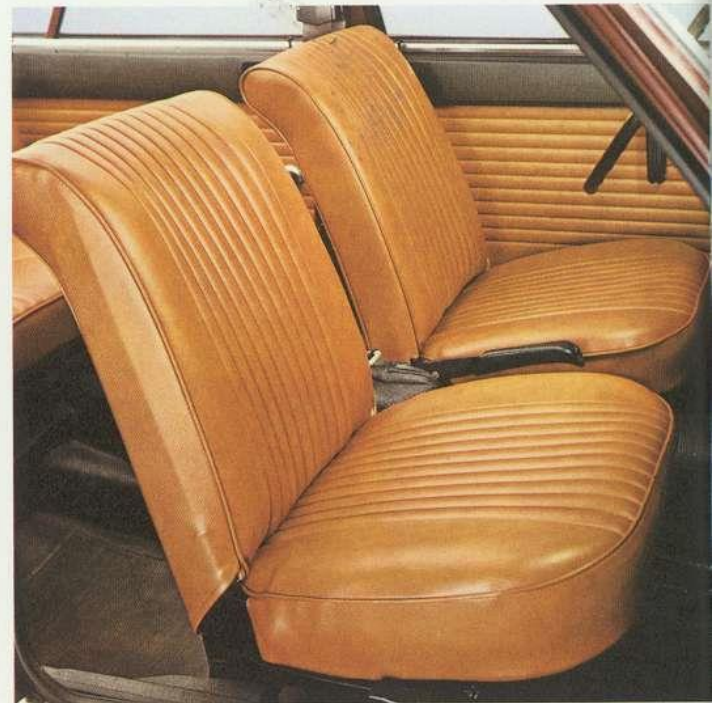


504 farmari

Me tunnemme ongelmanne: Teidän autossanne on oltava tarpeeksi tavaratilaa, siihen on mahdollista useita henkilöitä ja sen on liikuttava vaivattomasti ja nopeasti paikasta toiseen. Nämä vaatimukset täyttää 504 farmari.

Sen poikkeuksellisen suuri tavaratila, viisi istuinpaikkaa, sen mukavuus ja matkailuautolle ominainen ajettavuus tekevät siitä yhtä miellyttävän kaupungissa ja maantiellä, työssä ja vapaa-aikana.

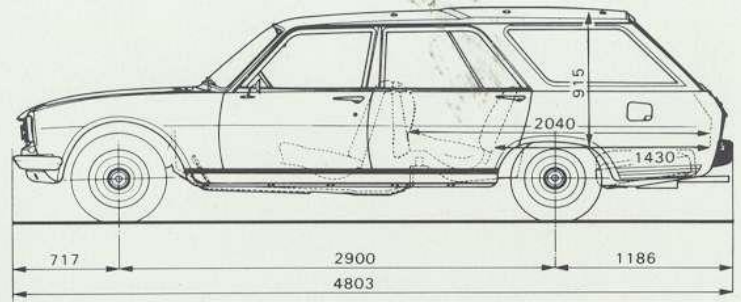




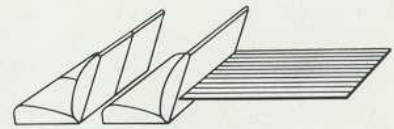
erittäin mukava sisustus

504 Farmarin mittaristo on suorakaiteen muotoinen. Siihen on sijoitettu kaikki tarpeelliset mittarit, merkki- ja varoitusvalot. Suojaavan turvallisuuden lisäämiseksi kojelauta on pehmustettu ja sen verhoilu himmeä häikäisyn vähentämiseksi. Säädettävät raitisilmasuuttimet, lämmityslaitteen säätimet ja hansikaslokerot ovat ulottuvillanne. Erilliset etuistuimet ja yhtenäinen takaistuin on verhoiltu kestäväällä ja helppohoitoisella Teppluxe'lla. Tavaratila voidaan tarvittaessa laajentaa kääntämällä takaistuin kokoon.

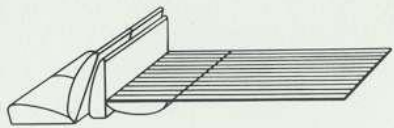




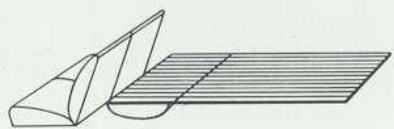
TAVARATILAN KÄYTTÖMAHDOLLISUUDET



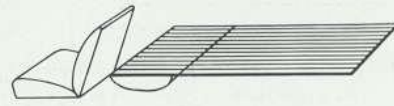
Kuljettaja ja 4 matkustajaa: runsaasti tilaa matkustajille tai tavaroille



Kuljettaja ja 1 matkustaja: takaistuin nostettu ylös ja selkänoja käännetty sitä vasten, tavaratila kasvaa huomattavasti.



Kuljettaja ja 1 matkustaja: takaistuin irrotettu, runsaasti tilaa tavaroille.



Kuljettaja yksin: takaistuin ja oikea etuistuin irrotettu väliaikaisesti, pitkien esineiden kuljettaminen mahdollista.

tekniset ominaisuudet

Kori ja yleistä

Itsekantava, elektroforeesimenetelmällä ruostesuojattu teräskori
Konepeitossa kaksi lukintalaitetta, yksi kummallakin sivulla
Kaarevat sivulasit
Kokonaisikkunapinta-ala: 2,96 m²
Puskurit ruostumatonta terästä
Pituus: 4,80 m - Leveys: 1,69 m
Korkeus tyhjänä: 1,55 m - Korkeus kuormattuna : 1,45 m
Tavaratila: Break ja farmari: 1,15 - 1,9 m³
Akseliväli: 2,90 m
Raideväli: edessä 1,42 m, takana 1,36 m
Hinauskyky: 1300 kg
Polttoainesäiliö: 60 l

Kaasutinmoottori

Suora, 4-sylinterinen, kallistettu 45°
Imusarja sijoitettu sylinterikannen sisään
Vaihdettavat, märät sylinteriputket - Kansiventtiilit V-kulmassa
Kampiaksieli taottua terästä, 5 runkolaakeria
Jäähdytysnestetila: 7,8 l
Moottorin öljytila: 4 l

Break ja Familiale: kaksikurkkuinen compound-kaasutin
Sylinterin halkaisija x isku : 88x81 - Iskutilavuus : 1.971 cm³
Puristussuhde: 8,35:1
Maksimiteho SAE: 98 hv/5.600 r/min
DIN: 93 hv/5.200 r/min
Huippunopeus: yli 160 km/t
Automaattinen vapaatuuletin (Peugeot-patentti)

Farmari: kaasutinmoottori
Sylinterin halkaisija x isku : 84x81 - Iskutilavuus : 1.796 cm³
Puristussuhde: 7,5:1
Maksimiteho SAE: 80 hv/5.500 r/min
DIN: 73 hv/5.000 r/min
Huippunopeus: yli 146 km/t

Dieselmoottori

Suora, 4-sylinterinen, kallistettu 20°
Erikoikeytmetallinen sylinterikansi pyörrekammioin
Vaihdettavat, märät sylinteriputket
Nokka-akseli sylinteriryhmässä
Kansiventtiilit - Kampiakseli laakeroitu 5 runkolaakerilla

Familiale: moottori XD 90 joutokäyntiäänän vaimennuslaitteella
Sylinterin halkaisija x isku : 90x83 - Iskutilavuus : 2.112 cm³
Puristussuhde: 22,2:1
Maksimiteho SAE: 75 hv/4.500 r/min
DIN: 65 hv/4.500 r/min
Huippunopeus: 128 km/t
Automaattinen vapaatuuletin (Peugeot-patentti)

Farmari: moottori XD 88, kallistettu 20°
Sylinterin halkaisija x isku : 88x80 - Iskutilavuus : 1.948 cm³
Puristussuhde: 21:1
Maksimiteho: SAE: 68 hv/4.500 r/min
DIN: 53 hv/4.500 r/min
Huippunopeus: yli 118 km/t

Kytkin

Nesteohjattu lautasjousikytkin
Kuulapainelaakeri

Mekaaninen vaihteisto

4 synkronoitua vaihdetta eteenpäin ja peruutusvaihte

Voimansiirto

Hypoidivetopyörästä

Jousitus

Erillisjousitetut etupyörät
Kierrejouset ja kaksitoimiset Peugeot-nesteputki-iskunvaimentimet
Etuakselistossa Mac Pherson-tyyppinen jousitus
Kallistuksenvakaaja sekä edessä että takana Break- ja Familiale-autoissa

Pyörät ja renkaat

Pyörät Ø 355 mm/14"
Vahvistetut renkaat 185x355 (185 SR 14)

Ohjaus

Hammastanko-ohjaus
Ohjausakseli nivelletty, kaksiosainen ja kokoonpainuva
Ohjaus- ja virtalukko ohjausakselissa
Kääntösäde:
- mitattuna pyörän ulkoreunaan : 5,48 m
- mitattuna auton uloimpaan kohtaan: 5,70 m

Jarrut

Mastervac-tehostimella varustetut nestejarrut
Levyjarrut edessä, takana rumpujarrut
Sekä jalka- että käsijarrun merkkivalo
Käsijarru vaikuttaa takapyöriin

Sähkölaitteet

Vaihtovirtalaturi 750 W
Akku: bensiinimallit 12 V 70 Ah, dieselmalli 95 Ah
Break ja Familiale:
Peruutusvalot takalyhdyissä
2-nopeuksiset tuulilasin pyyhkimet, automaattinen palautus (katkaisin kojetaulussa)
Sähkökäyttöinen tuulilasin pesulaite, ohjauspyörän alla oleva katkaisin käynnistää myös pyyhkimet
2 äänitorvea yhteensoinnutettuna

PEUGEOT

1973

Maahantuojat:

MAAN AUTO
OY

Särkiniementie 7
00210 Helsinki 21, puh. 67 34 11
Mechelininkatu 10
00100 Helsinki 10, puh. 44 03 81