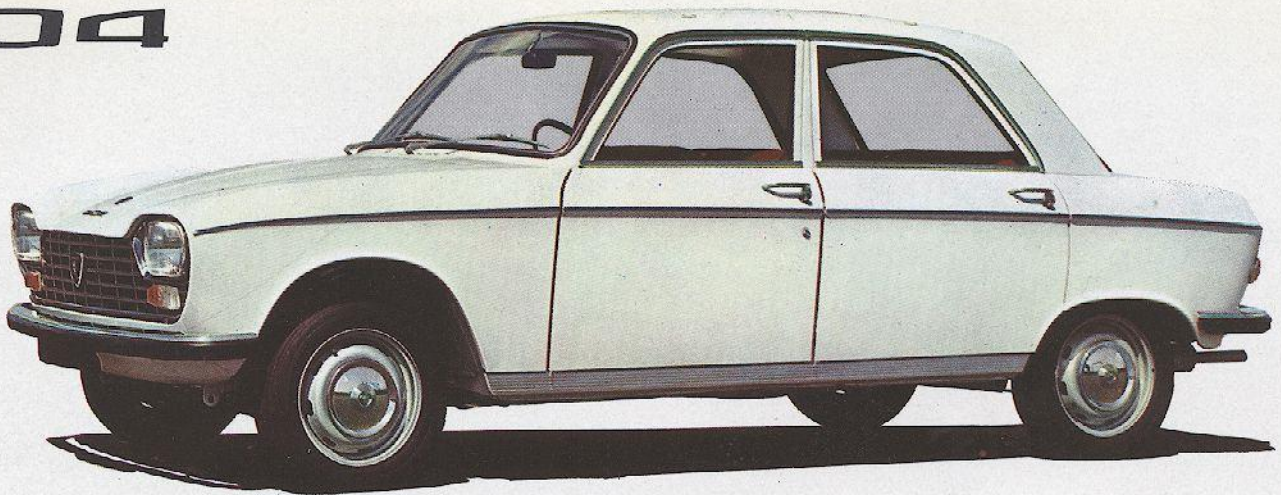




PEUGEOT

204
304
404
504

204



SEDAN LUXE EN GRAND LUXE 4/5 ZITPLAATSEN

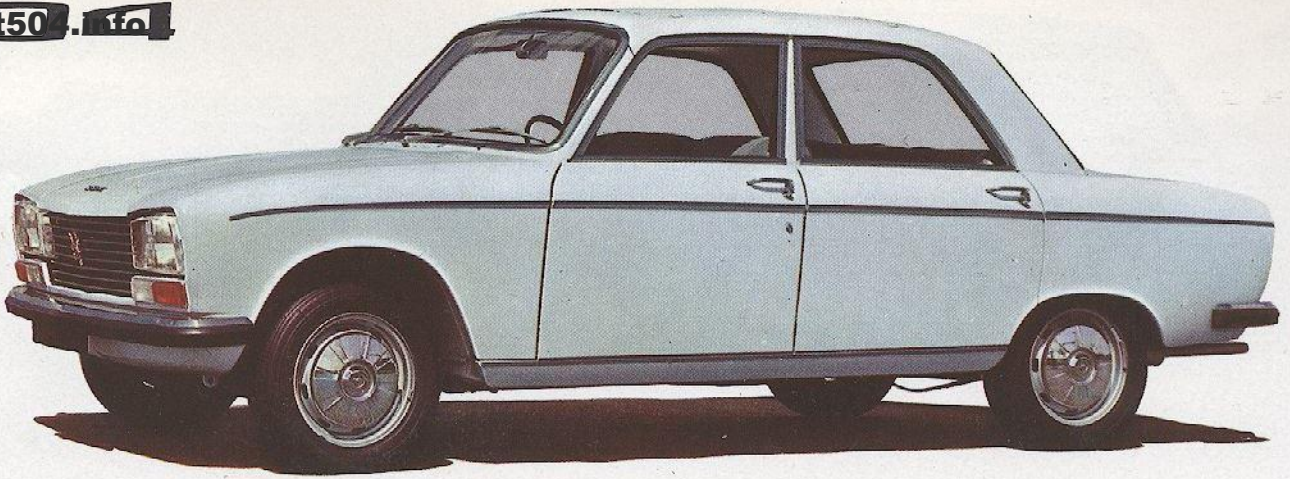
Voorwielaandrijving - Dwarsgeplaatste motor - 60 SAE pk - 140 km/u.
Alle wielen onafhankelijk geveerd - Schijfremmen vóór
Rembekrachtiging (op het grand luxe model)

204



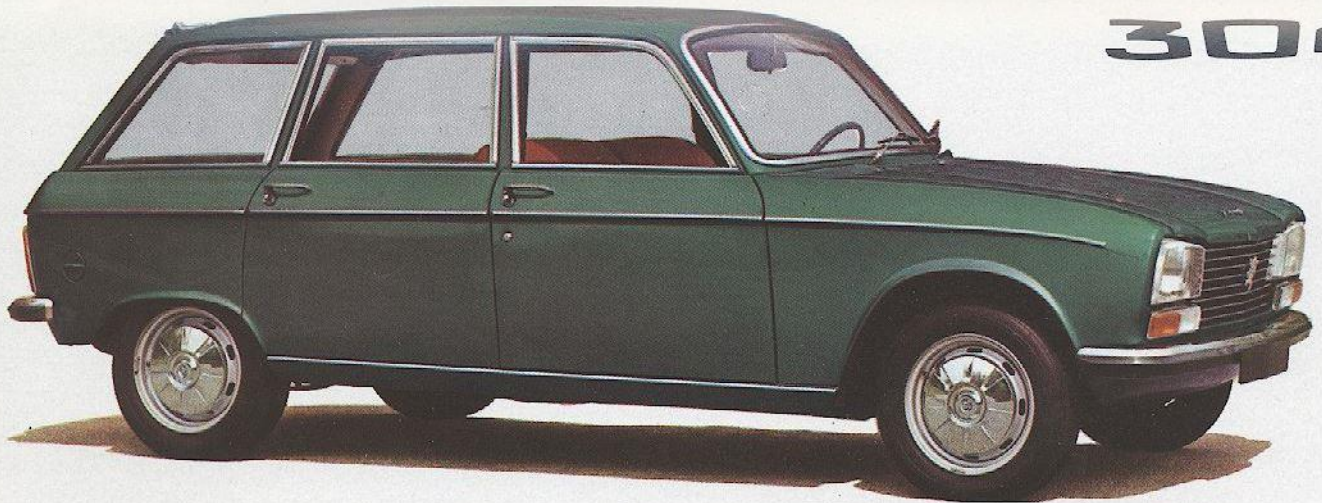
BREAK GRAND LUXE 4/5 ZITPLAATSEN

Voorwielaandrijving met dwarsgeplaatste motor - 60 SAE pk benzine motor - 140 km/u
of 40 DIN pk dieselmotor - 122 km/u - Alle wielen onafhankelijk geveerd
Schijfremmen vóór - Rembekrachtiging



SEDAN 4/5 ZITPLAATSEN

Voorwielaandrijving - Dwarsgeplaatste motor - 70 SAE pk - 150 km/u
Alle wielen onafhankelijk geveerd - Schijfremmen vóór
Rembekrachtiging

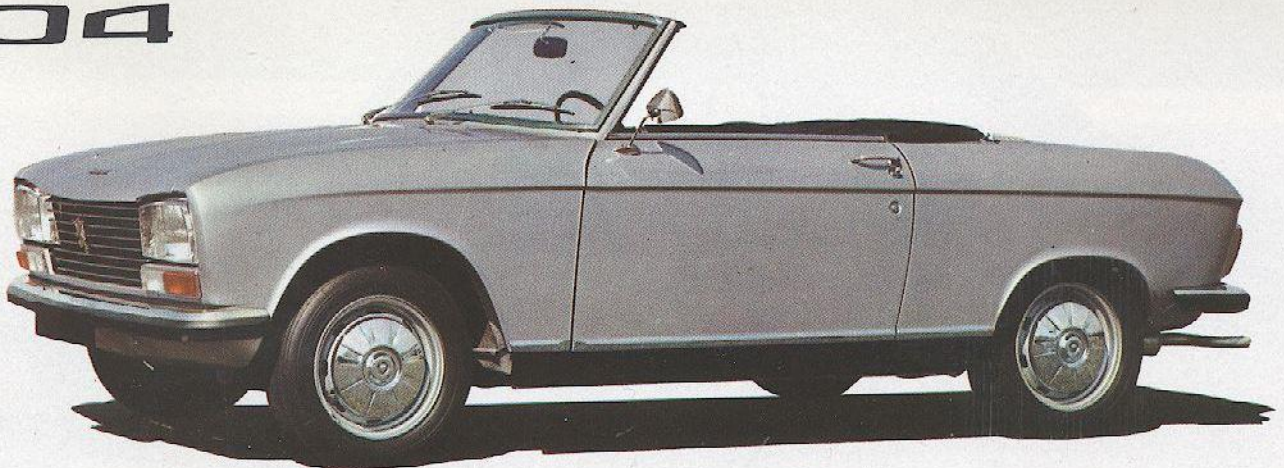


304

BREAK SUPER LUXE 4/5 ZITPLAATSEN

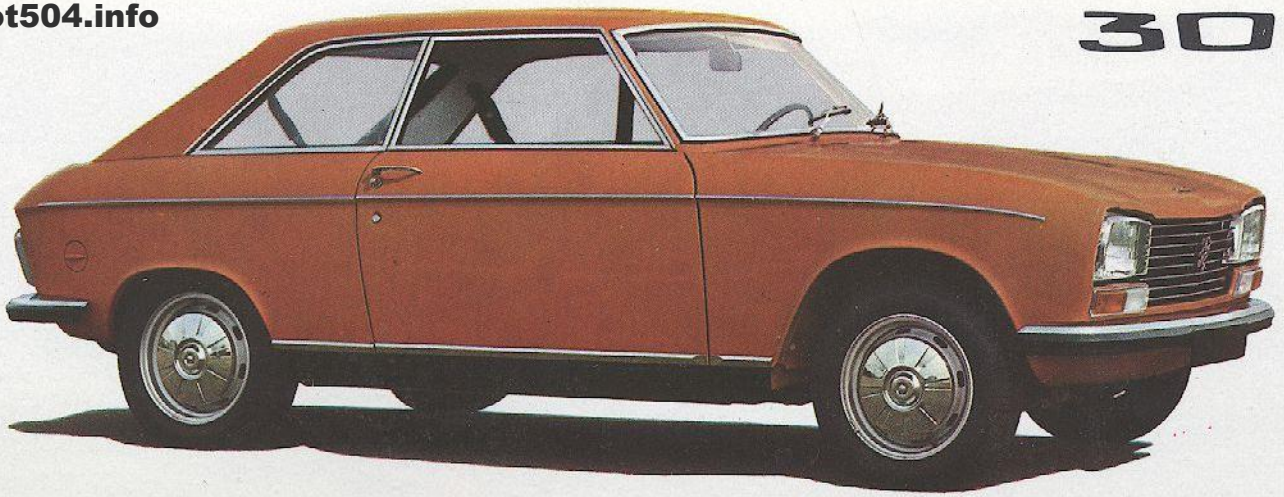
Voorwielaandrijving met dwarsgeplaatste motor - 70 SAE pk benzinemotor - 150 km/u
Alle wielen onafhankelijk geveerd
Schijfremmen vóór - Rembekrachtiging

304



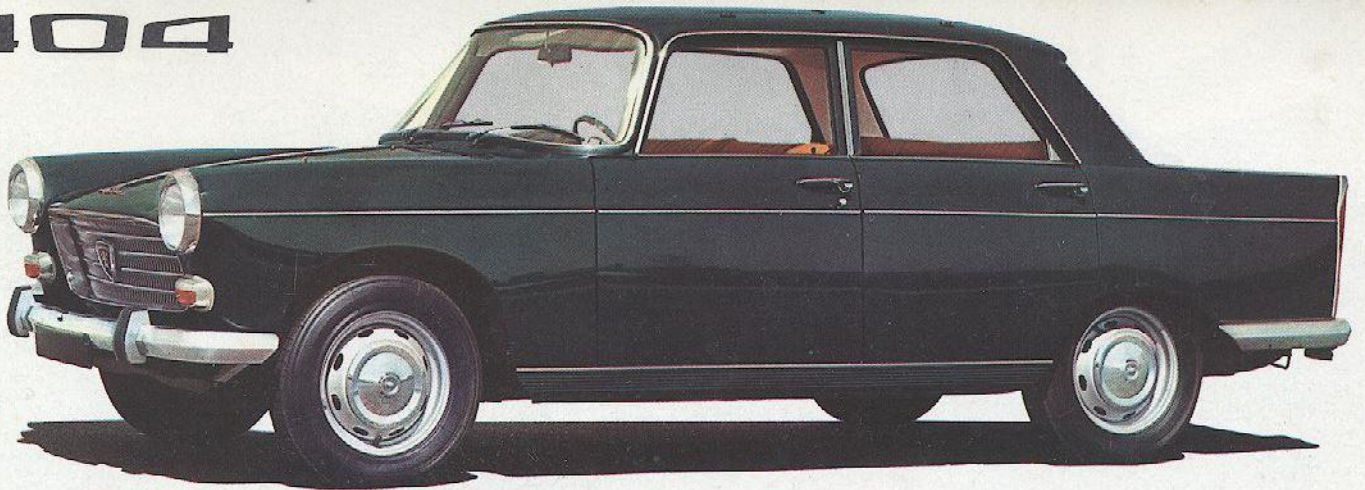
CABRIOLET 2 ZITPLAATSEN

Voorwielaandrijving met dwarsgeplaatste motor - 70 SAE pk - 152 km/u
Alle wielen onafhankelijk geveerd - Schijfremmen vóór
Rembekrachtiging - Hard top leverbaar



COUPÉ 2 ZITPLAATSEN + KINDERBANK

Voorwielaandrijving met dwarsgeplaatste motor - 70 SAE pk - 152 km/u
Schijfremmen vóór - Rembekrachtiging



SEDAN GRAND TOURISME 5/6 ZITPLAATSEN

73 SAE pk benzinemotor - 150 km/u of 64 DIN pk dieselmotor - 128 km/u

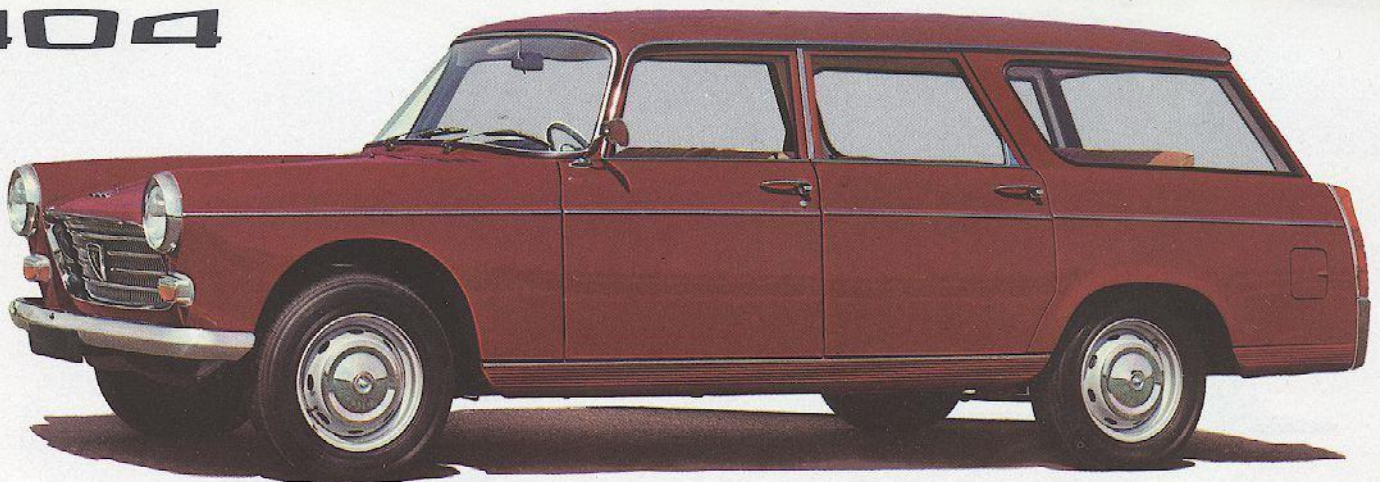
Schijfremmen vóór - Rembekrachtiging op de benzine-uitvoering

De Sedan grand tourisme met benzinemotor kan ook met een automatische versnellingsbak geleverd worden

1971

Wijzigingen voorbehouden

EDITION LA PUBLICITE FRANCAISE - A.C. SEME 56 B 146301 - PRINTED IN FRANCE BY IMP. CRETE. PARIS - PP 108 - 7/70 NL



FAMILIALE GRAND LUXE 7/8 ZITPLAATSEN

73 SAE pk benzinemotor - 144 km/u - Bekrachtigde thermostables remmen

of 64 DIN pk dieselmotor - 128 km/u

Trekvermogen v. aanhanger : 1.200 kg



BREAK SUPER LUXE 5/6 ZITPLAATSEN

73 SAE pk - 144 km/u - Bekrchtigde thermostables remmen
Opklapbare achterbank - Nuttige lading 450 kg - Trekvermogen v. aanhanger : 1.200 kg



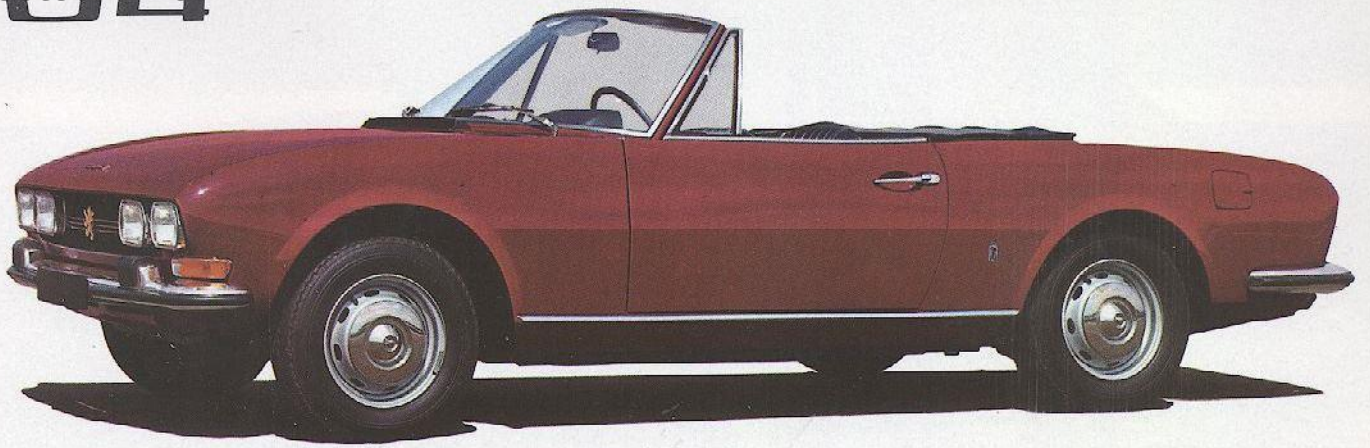
STATIONCAR 5/6 ZITPLAATSEN

73 SAE pk benzinemotor - 140 km/u of 53 DIN pk dieselmotor - 115 km/u
Opklapbare achterbank - Nuttige lading 500 kg
Trekvermogen v. aanhanger: 1.200 kg



SEDAN 5/6 ZITPLAATSEN

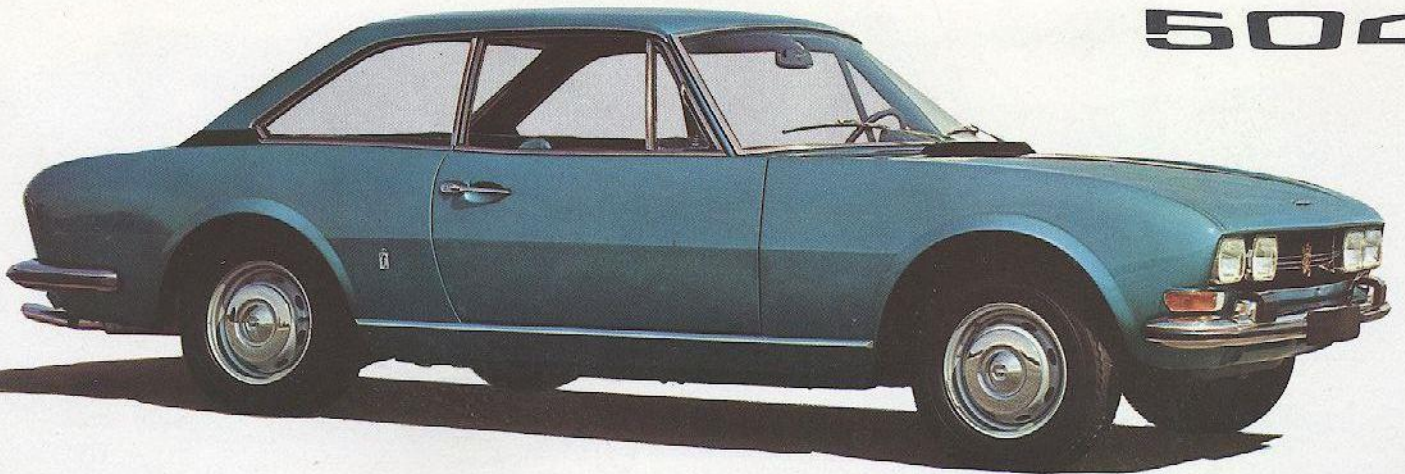
98 SAE pk carburateurmotor - 162 km/u of 110 SAE pk benzine-injectie motor - 173 km/u
of 58,5 DIN pk dieselmotor - 134 km/u
Alle wielen onafhankelijk geveerd - Schijfremmen vóór en achter - Rembekrachtiging
De benzinemodellen zijn als extra leverbaar met een automatische versnellingsbak



CABRIOLET 4 ZITPLAATSEN

110 SAE pk benzine-injectie motor - 179 km/u
Alle wielen onafhankelijk geveerd - Schijfremmen vóór en achter
Rembekrachtiging

504



COUPÉ 4 ZITPLAATSEN

110 SAE pk benzine-injectie motor - 179 km/u
Alle wielen onafhankelijk geveerd - Schijfremmen vóór
Rembekrachtiging