



504 PEUGEOT

504

een europese reiswagen

De 504 Sedan, het krachtigste, ruimste en comfortabelste model van het Peugeot-programma, ontworpen volgens klassieke constructieopvattingen – motor voorin, achterwielaandrijving, geheel stalen zelfdragende carrosserie – is voorzien van een volledig onafhankelijk veersysteem met vóór en achter stabilisatorstangen, van een achterwielophanging met «getrokken» wieldraagarmen en afgeveerde hypoïd achterbrug en van bekrachtigde schijfremmen met remkrachtverdelers tussen voor- en achterremcircuit.

De 504 wordt geleverd of met een 1796 cc carburateurmotor van 87 SAE pk of met een 1796 cc benzine-injectiemotor van 103 SAE pk. De 504 is eveneens leverbaar met een automatische versnellingsbak op de uitvoering met carburateurmotor.

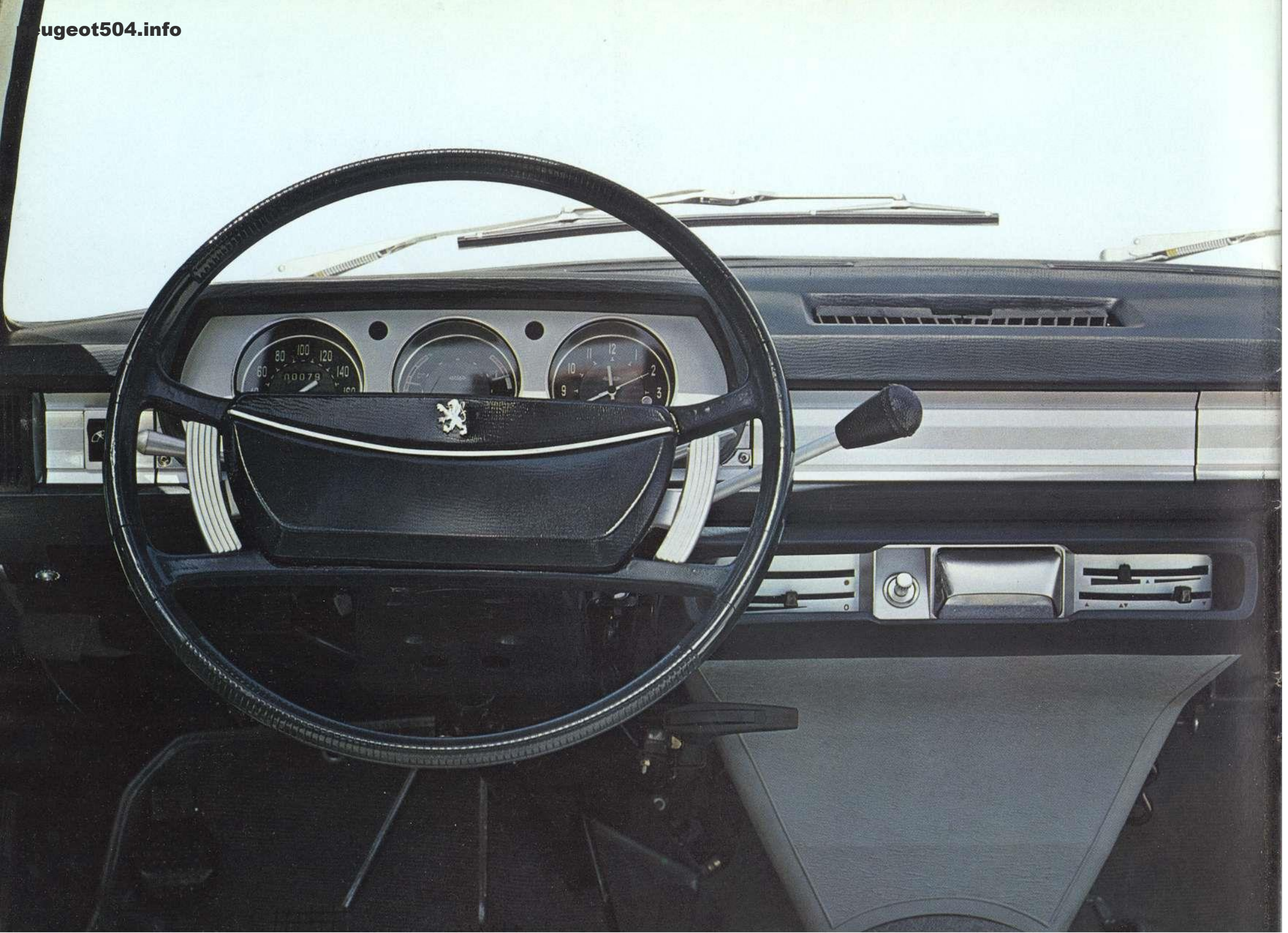
Zijn prestaties, zijn remvermogen, zijn vering en zijn comfortabele interieuruitvoering maken hem tot een zeer veilige luxueuse reiswagen.

In de stad zorgen de bescheiden uitwendige afmetingen (lengte 4,49 m, breedte 1,69 m) en de korte draaistraal (5,20 m) voor een gemakkelijk en aangenaam rijden.

Als een door zijn lijn, afwerking en moderne technische oplossingen indrukwekkende auto, is de 504 geconstrueerd volgens de kwaliteits-traditie van Peugeot.









Dashboard

Het instrumentenbord bevat in drie ronde klokken de volgende apparatuur: snelheidsmeter, dag- en totaalteller, benzinemeter, koelwatertemperatuurmeter, thermische voltmeter, controlelampjes voor oliedruk, stadslichten, grootlicht, clignoteurs, choke en remmen, alsmede het elektrische klokje.

Uit oogpunt van veiligheid is het dashboard bekleed met een dikke laag stootdempend materiaal. Het handschoenenkastje is voorzien van een slot. Op een bagageplank onder het dashboard kan men verschillende voorwerpen leggen zoals handtas, boeken, kaarten, enz.



In het midden bevindt zich de uittrekbare asbak, de bediening voor verwarming en luchttoevoer, de sigarettaansteker. Onder het veiligheidsstuurwiel met schokdempende bekleding bevinden zich rechts het versnellingshandel dat anti-reflecterend is en de clignoteurschakelaar; aan de linkerzijde de lichtschakelaar met ingebouwd lichtsignaal. Stuurslot, dat de stuurkolom blokkeert. Ruitewissers met 2 snelheden, die automatisch in ruststand terug vallen. De ruitewisserarmen zijn anti-reflecterend. Ruitesproeier met voetbediening die tevens de wissers in werking stelt.

Twee soepele en verstelbare zonnekleppen waarvan één met een kaarthouder en de ander met een spiegel.

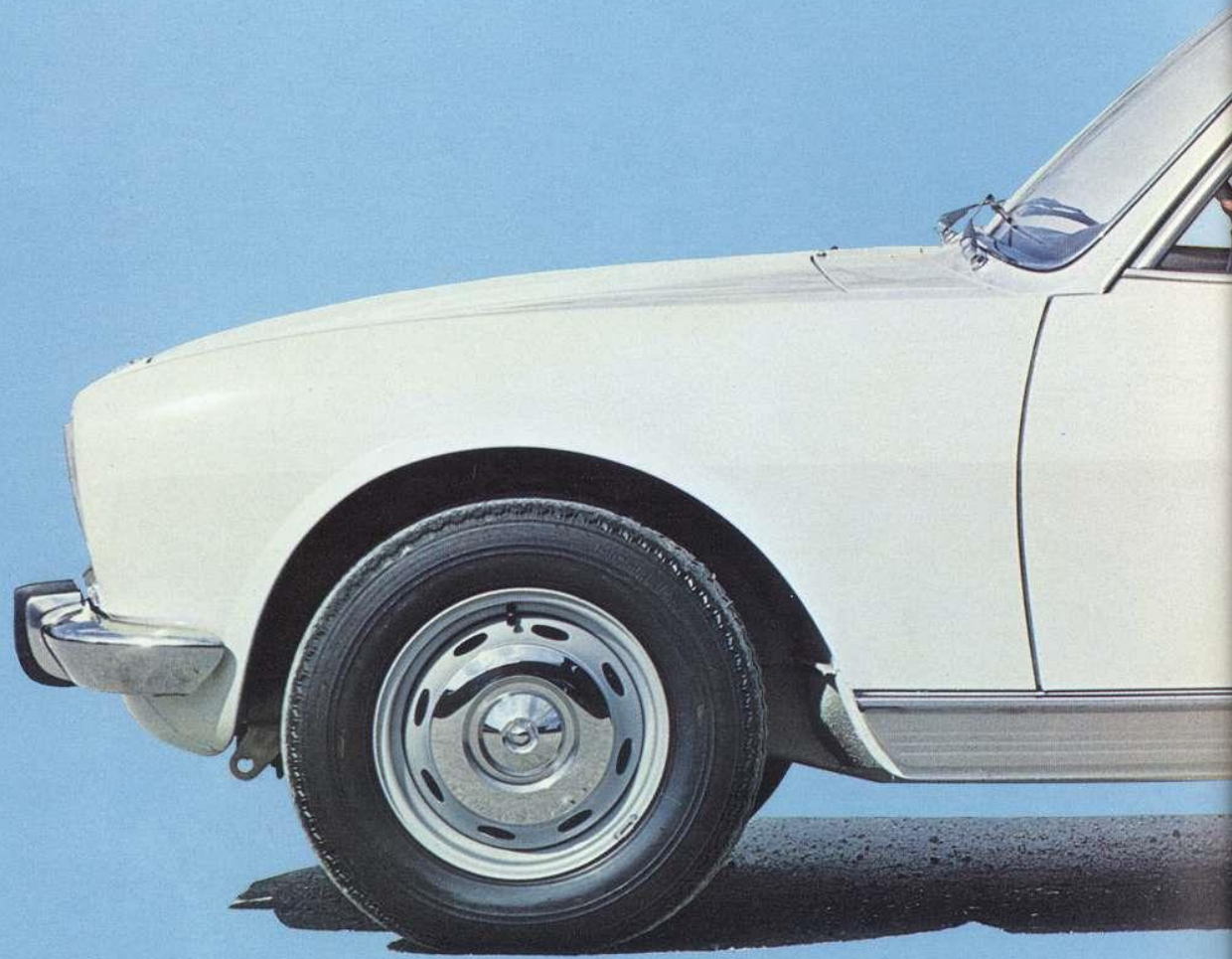
**Elegante
lijnen
Harmonische
vormen
Stijl**

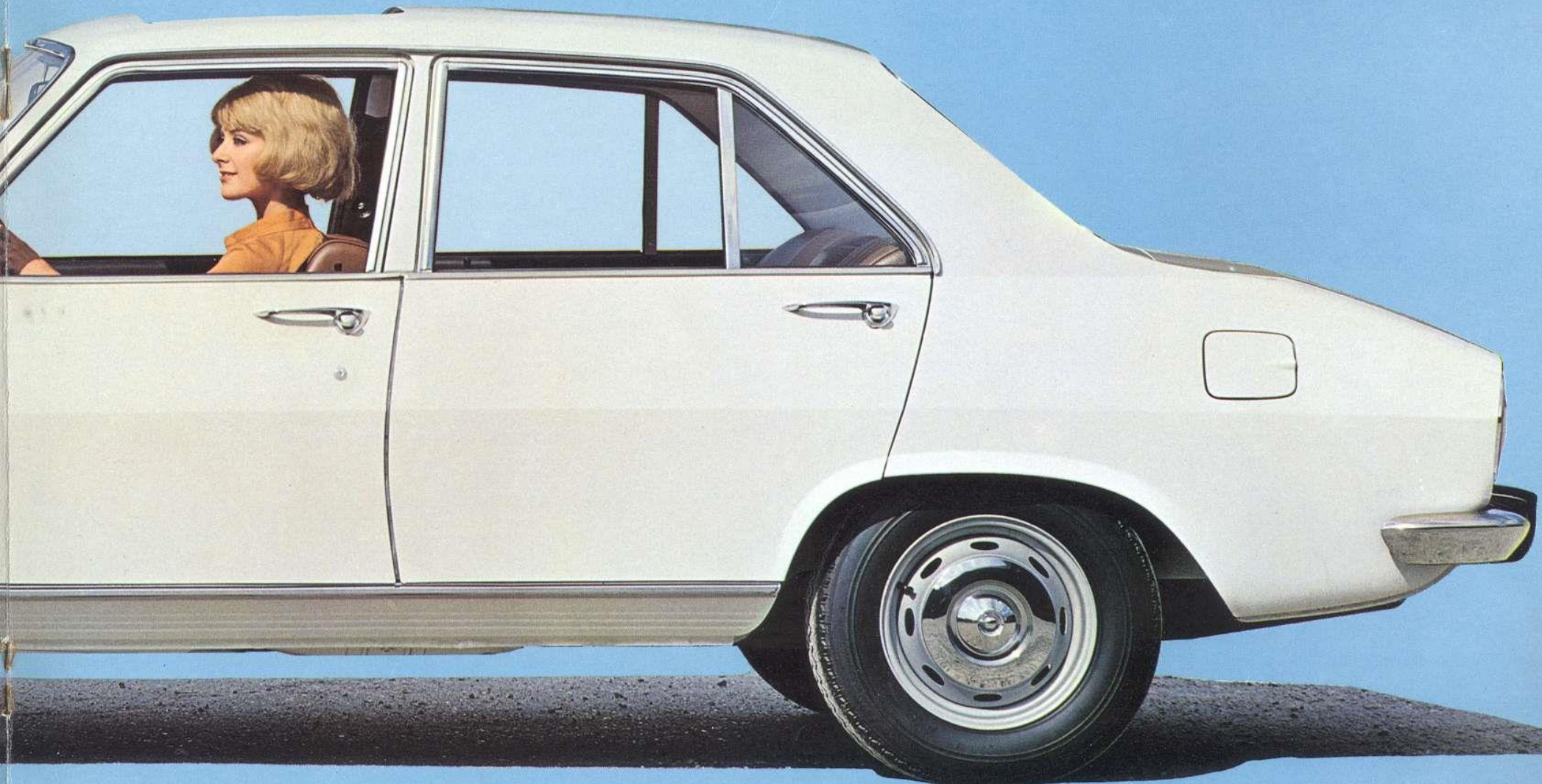




Veiligheid volgens de eisen van het snelverkeer

Door de vier onafhankelijk geveerde wielen, zijn buitengewone wegligging en zijn vier bekrachtigde schijfremmen, geeft de 504 Sedan onder alle omstandigheden en op een comfortabele manier de veiligheid die door het snelverkeer geëist wordt.







geraffineerd comfort

Echte fauteuils met ingebouwde verstelbare hoofdsteunen, luxueuse bekleding van leder of van een laken-kunstleer combinatie. Er bevindt zich een handschoenenkastje tussen de voorstoelen, die naar voren en naar achteren verstelbaar zijn, en waarvan ook de helling van de zitting kan worden versteld (Peugeot patent). Door een handel dat automatisch terugkomt, kunnen de rugleuningen in iedere stand worden geplaatst en geheel neergeklapt tot slaapbanken worden getransformeerd. De brede en comfortabele achterbank bevat in het midden een armsteun die opgeklapt kan worden.

Door drie bevestigingspunten kan ieder type veiligheidsgordel worden gemonteerd (het bevestigingspunt op de zijstijl biedt twee standen, naar gelang de grootte van de bestuurder of de naastzittende passagier).

De vloer, die geluiddempend is gemaakt, is voor en achter bekleed met dik moquette.

De binnenverlichting aan de beide zijstijlen wordt automatisch ontstoken door het openen van de vóór en achterportieren, alsmede door een schakelaar als de portieren gesloten zijn.

Verwarming en luchtverversing voor alle jaargetijden

De verwarming en luchttoevoer is speciaal bestudeerd voor het comfort van de bestuurder en de passagiers. Naar gelang het seizoen wordt de verlangde temperatuur verzorgd door een thermostatische verwarming, waarmede ook de verspreiding van verwarmde of frisse lucht te regelen is. Hiertoe dient een ingebouwde ventilator met regelbare snelheid, die tevens voor een doeltreffende ontdooiing en ontwaseming van de ruiten zorgt.



Het volkomen waterdichte schuifdak kan ook tijdens het rijden gemakkelijk worden geopend en gesloten.

De voorstoelen, die voorzien zijn van ingebouwde verstelbare hoofdsteunen, bieden een buitengewoon comfort en dragen bij tot de veiligheid. Tussen de voorstoelen bevindt zich een handschoenenkastje onder het bereik van de bestuurder.

Een beklede armsteun doet tevens dienst als handgreep.

Veiligheidsaspecten :

De binnenportierkrukken zijn verzonken in de portieren gemonteerd en de slinger van het raammechanisme is van een meegevend materiaal gemaakt.



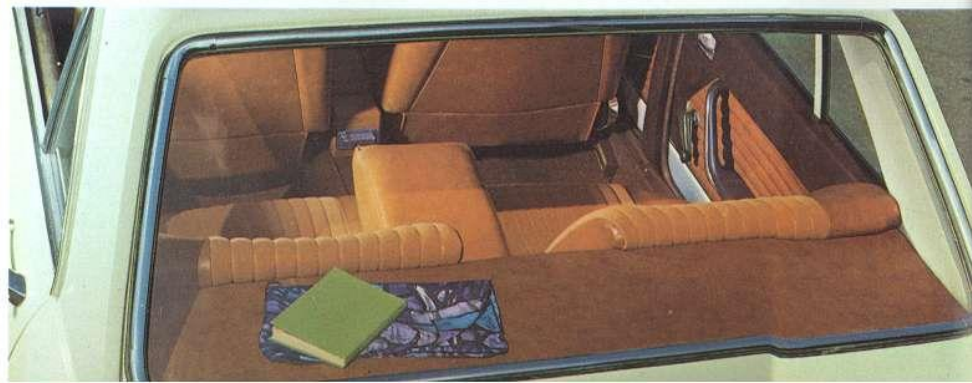


De grote bagageruimte die bekleed is met een afwasbare rubbermat heeft een nuttige ruimte van bijna een halve m³ en door zijn rechthoekige vorm met vlakke bodem kan men gemakkelijk een groot aantal flinke koffers kwijt. Het kofferdeksel dat met een sleutel afgesloten kan worden, wordt door veren in iedere stand gehouden. Bij het openen van het deksel wordt de kofferverlichting automatisch ingeschakeld.

Het reservewiel, onder de bodem van de koffer, dat van buitenaf bereikbaar is, wordt binnen in de kofferruimte ontgrendeld.

De vier portieren zijn voorzien van veiligheidssluitingen met vergrendelknoppen aan de binnenkant, en een vergrendeling met een sleutel op de voorportieren. De achterportieren zijn uitgerust met kindersloten.

Een voetpedaal voor de ruitesproeier stelt automatisch de ruitewisser in werking.



504 Automatique

gas geven en remmen, dat is alles,

het ontkoppelen, het koppelen en het schakelen kunt u vergeten; de automatische versnellingsbak doet dat voor u, soepel en geruisloos.

De 504 automatique biedt u :

- rustig rijden zonder enige moeite op buitenwegen, in de stad en in spitsuurverkeer, waarbij u slechts twee pedalen hoeft te bedienen: het gas- en het rempedaal.
- volledig automatisch schakelen zonder «schokken», zowel voor- als achteruit met de mogelijkheid naar believen terug te schakelen door alleen op het gaspedaal te trappen.
- het automatisch kiezen van de versnellingen volgens de werkelijke snelheid van de wagen en de kracht die van de motor wordt verlangd, door middel van het gaspedaal.
- de onmogelijkheid van afslaan van de motor bij stilstand van de wagen.
- blokkering van de achterwielen bij parkeren, onafhankelijk van de werking van de handrem.
- de mogelijkheid naar wens met het selectorhandle te schakelen.

Het rijden met de auto

De berijder beschikt over een op de stuurkolom gemonteerd keuzehandel, waarvan de zes standen overeenkomen met de volgende rijomstandigheden :

Stand N (neutraal) : deze stand komt overeen met de z.g. «vrijstand» van een normale versnellingsbak; de aangedreven wielen worden niet geblokkeerd.

Stand 3 (stad-buitenweg) : deze stand, die het meest wordt gebruikt, komt overeen met de normale automatische overbrenging voor het rijden in de stad en op de grote weg. Het wegrijden geschiedt soepel en geruisloos. (Wegrijden in de 1e versnelling en doortrekken in de volgende versnellingen naar gelang de stand van het gaspedaal).

Stand 2 (buitengewone omstandigheden) : deze stand maakt het mogelijk om snel te passeren. Men maakt gebruik van de eerste twee versnellingen zonder over te gaan naar de derde.

Men is verzekerd van een krachtig remvermogen op de

Stand 1 (buitengewone omstandigheden) : deze stand wordt ingeschakeld voor zeer steile hellingen, zoals garage-opritten en bergpassen. Men blijft in de eerste versnelling zonder over te gaan naar de tweede. Het remvermogen op de motor is dan maximaal.

Stand AR (achteruit) : met het keuzehandel in deze stand rijdt de wagen achteruit. Teneinde ongewenst inschakelen van de achteruit te voorkomen moet om deze stand in te schakelen het handel iets opgelicht worden.

Stand P (parkeren) : de stand komt ook overeen met de «vrijstand» van normale versnellingsbak, met dien verstande, dat nu de achterwielen geblokkeerd worden door een mechanische vergrendeling, onafhankelijk van de handrem, zodat de wagen niet weg kan rollen.

N.B. : uit veiligheidsoverwegingen kan de motor alleen worden gestart in de standen N en P.



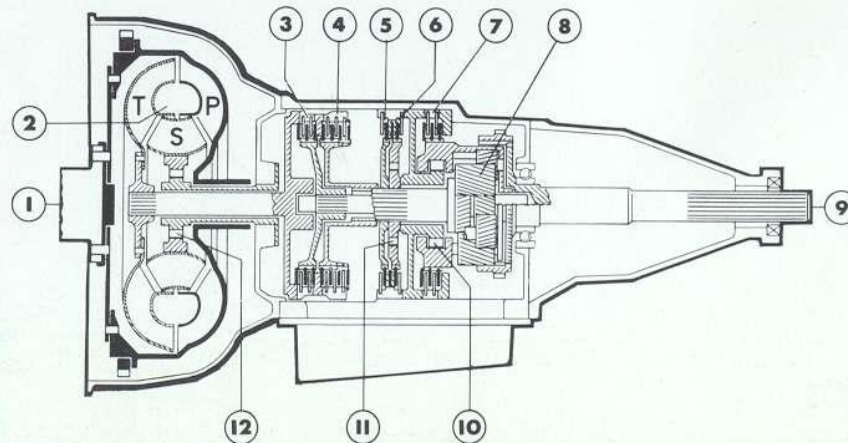
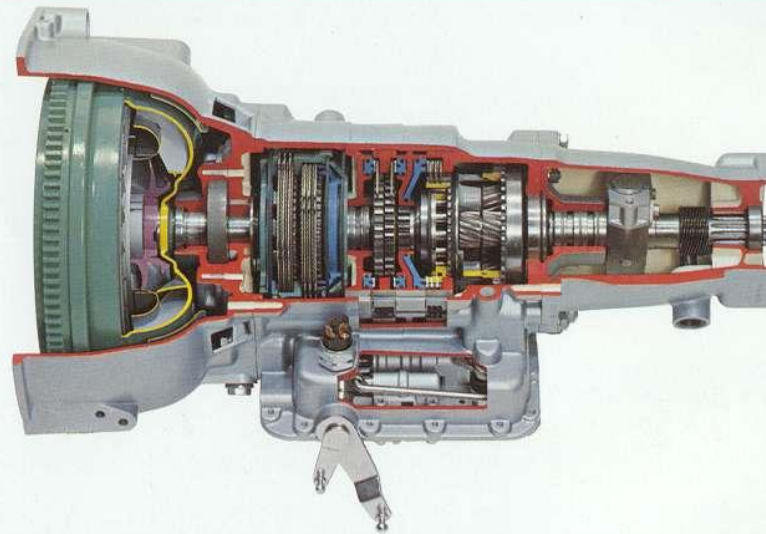
Gebruik van 3, 2 en 1 : in de praktijk wordt stand 3 doorgaans gebruikt in de stad en op de buitenweg. Als de berijder terug wil schakelen, in het bijzonder om snel te passeren, is het voldoende om het gaspedaal geheel in te trappen om de z.g. «kick-down» te bereiken, waardoor een lagere versnelling wordt ingeschakeld. Indien het gaspedaal ingetrapt wordt gehouden, wordt als de snelheid is toegenomen, vanzelf weer de hogere versnelling ingeschakeld. Stand 2 wordt het meest gebruikt in de bergen of om snel te passeren en komt overeen met de tweede versnelling waarmee 112 km/u bereikt kan worden. In stand 1 bereikt men in de overbrenging die overeenkomt met de 1e versnelling ongeveer 70 km/u; deze stand wordt vooral gebruikt indien het remvermogen van de motor gebruikt dient te worden.

Door een hydraulische veiligheid is het mogelijk om bij grote snelheid de verhoudingen van de 2e en 1e versnelling van te voren in te stellen, zij worden echter pas ingeschakeld als de motor het dienovereenkomstige toerental heeft bereikt, zodat het «over de kop» draaien van de motor niet mogelijk is.

ZF automatische versnellingsbak

De 504 Sedan is uitgerust met de automatische ZF versnellingsbak, die bestaat uit een koppelomvormer, een versnellingsbak en een automatisch bedieningsgedeelte. De koppelomvormer zorgt voor de juiste kracht bij het wegrijden en voor de verbinding tussen motor en versnellingsbak. Hij neemt precies dezelfde ruimte in als de gewone mechanische koppeling van de 504. De omvormer bestaat uit een permanent door de krukas aangedreven pomp, uit een met de versnellingsbak verbonden turbine en uit een stator, die door middel van een vrijwiel op het huis bevestigd is. Het geheel is in een afgesloten carter ondergebracht, waarin de versnellingsbakolie voor de overbrenging van het motorkoppel zorgt.

De versnellingsbak is opgebouwd uit twee concentrische planeet-tandwielenaanden, die door drie satellieten verbonden zijn, waardoor men de bak in drie schakelingen heeft over drie overbrengingsverhoudingen vóóruit en één achteruit. Het schakelen geschiedt doordat de diverse tandwielen door middel van schijfkoppelingen los of vast gezet kunnen worden. Het automatisch bedieningsgedeelte (« hersenen ») van de versnellingsbak is dat onder de bak gemonteerd is, steunt de schijfkoppelingen door middel van klepjes in werking. De werking is zowel afhankelijk van de snelheid van de auto, als van de stand van het gaspedaal.



- 1 Aandrijving
- 2 Koppelomvormer
P = pomp
S = stator
T = turbine
- 3-4 Schijfkoppelingen (met draaiende schijven)
- 5-6-7 Schijfkoppelingen (met vaststaande schijven)
- 8 Planetair tandwielstelsel
- 9 Uitgaande as
- 10-11-12 Vrijwielen

Aangenaam "automatisch rijden"

Ontspannen rijden, zonder inspanning en zonder vermoeidheid ook in het drukste stadsverkeer.

Rijden zonder schakelen betekent moeiteloos rijden zonder inspanning, omdat men alleen nog maar het gas- en het rempedaal hoeft te bedienen. In het bijzonder in druk stadsverkeer komt dit voordeel tot uiting. Ontkoppelen, koppelen en manoeuvreren geschiedt immers automatisch. Alleen gasgeven of remmen is nog noodzakelijk, waarbij de versnellingsbak de juiste overbrengingsverhouding uitzoekt. Het motorvermogen dat overigens in alle versnellingen werkt, is het krachtigst in de standen 2 en 1, welke aanbevolen worden voor steile hellingen in bergwegen, zodat de remmen dan gespaard worden. De automatische versnellingsbak maakt zeer soepel en geruisloos rijden mogelijk, wat zowel door de passagiers als de bestuurder geapprecieerd zal worden.



Carrosserie en algemeen

Zelfdragende carrosserie van staalplaat, dat een speciale anti-corrosie behandeling heeft ondergaan (electrophorèse)
 Motorkap met dubbele vergrendeling
 Gewelfde zijruiten
 Totaal glasoppervlakte : 2,25 m²
 Uitzicht rondom : 331° (92 % van totaal)
 Bumpers van gepolijst roestvrij staal
 Totale lengte : 4,49 m - Totale breedte : 1,69 m
 Hoogte onbelast : 1,46 m - Hoogte belast : 1,41 m
 Inwendige breedte op ellebooghoogte vóór : 1,42 m
 Inwendige breedte op ellebooghoogte achter : 1,39 m
 Nuttige inhoud van de bagageruimte : 420 dm³
 Spoorbreedte vóór : 1,42 m - Spoorbreedte achter : 1,36 m -
 Wielbasis : 2,74 m - Bodenvrijheid belast : 0,16 m
 Rijklaargewicht : 1200 kg

Totaal toelaatbaar gewicht : 1680 kg, waarvan op de voorwielen : 755 kg - en op de achterwielen : 925 kg
 Trekvermogen voor aanhanger : 1100 kg

Motor met carburateur

Overvierkante 4 cilinder lijn-motor, 45° gekanteld
 Boring × slag : 84 × 81 - Cilinderinhoud : 1796 cc
 Compressieverhouding : 8,3/1
 Max. vermogen : 87 SAE pk bij 5500 omw./min.
 Snelheid : 156 km/u.
 Cilinderkop met gemeenschappelijk inlaatkanaal
 Kopkleppen, door tuimelaars bediend
 Nokkenas in zijkant van het cilinderblok
 «Natte» verwisselbare cilinderbussen
 Vijfmaal gelagerde smeedstalen krukas
 Automatisch in- en uitschakelende ventilator (Peugeot patent)

Inhoud van het koelsysteem : 7,8 l.
 Inhoud van het motorcarter : 4 l.
 Inhoud van de benzinetank : 56 l.

Motor met indirecte benzine-injectie

Overvierkante 4 cilinder lijn-motor, 45° gekanteld
 Boring × slag : 84 × 81 mm - Cilinderinhoud : 1796 cc
 Compressieverhouding : 8,3/1
 Max. vermogen 103 SAE pk bij 5600 omw./min.
 Snelheid : 168 km/u
 Cilinderkop met voor elke cilinder een afzonderlijk inlaatkanaal
 Kopkleppen door tuimelaars bediend
 Nokkenas in zijkant van het cilinderblok
 «Natte» verwisselbare cilinderbussen
 Elektrische benzine opvoerpomp
 Kugelfischer injectie-pomp
 Automatisch in- en uitschakelende ventilator (Peugeot patent)

Koppeling

Diafragma-koppeling - Kogeldruklager
 Hydraulisch bediend

Mechanische versnellingsbak

4 Volledig gesynchroniseerde versnellingen en achteruit
 Overbrengingsverhouding : 1'' : 0,273
 2'' : 0,461
 3'' : 0,710
 4'' : 1
 Achteruit : 0,267

Automatische versnellingsbak

De 504 is ook leverbaar met een automatische versnellingsbak (ZF automatische versnellingsbak voor de 504 met hydrokinetische-koppelmvormer)

Transmissie

Afgeveerde hypoïd achterbrug
 Aandrijfassen met homokinetische Tripode koppelingen (Glaenzer-Spicer)

Vering

4 Onafhankelijk geveerde wielen met achterste wieldraagarmen, die de aandrijfkracht op de carrosserie overbrengen
 Schoeferen met hydraulische dubbelwerkende Peugeot telescoopschokbrekers
 Voorvering met verelementen, die ook als fusee dienst doen
 Vóór en achter stabilisatorstangen

Wielen en banden

Wielen Ø 355 mm/14''
 Banden : 175 × 355 (175 HR 14) radiaal

Besturing

Met tandheugel en rondsel
 Veiligheidsstuurkolom in twee delen met kruiskoppeling
 Stuurslot
 Draaistraal tussen trottoirs : 5,20 m
 Draaistraal tussem muren : 5,45 m

Remmen

Schijfremmen op alle wielen
 Hydraulische bediening met Mastervac rembekrachtiger en remkrachtverdeler
 Controlelampje voor remvloeistofniveau en voor handrem
 Handrem op de achterwielen, die automatisch bijgesteld wordt

Elektrische uitrusting

Batterij : 12 V - 55 Au
 Wisselstroomdynamo
 Trapeziumvormige koplampen met snel-afstelling van de lichtbundel
 Op de injectieuitvoering : speciale koplampen met halogeen lamp en extra reflector
 Achteruitrijlampen ingebouwd in de achterlichten
 Ruitewissers met 2 snelheden en afslag
 Ruitesproeier met voetknopbediening, waarbij automatisch de ruitewissers in werking worden gesteld
 2 claxons
 Lichtsignaal



PEUGEOT



504

Wijzigingen voorbehouden

1970