



cabriolet

504
PEUGEOT

coupé

deux voitures de prestige

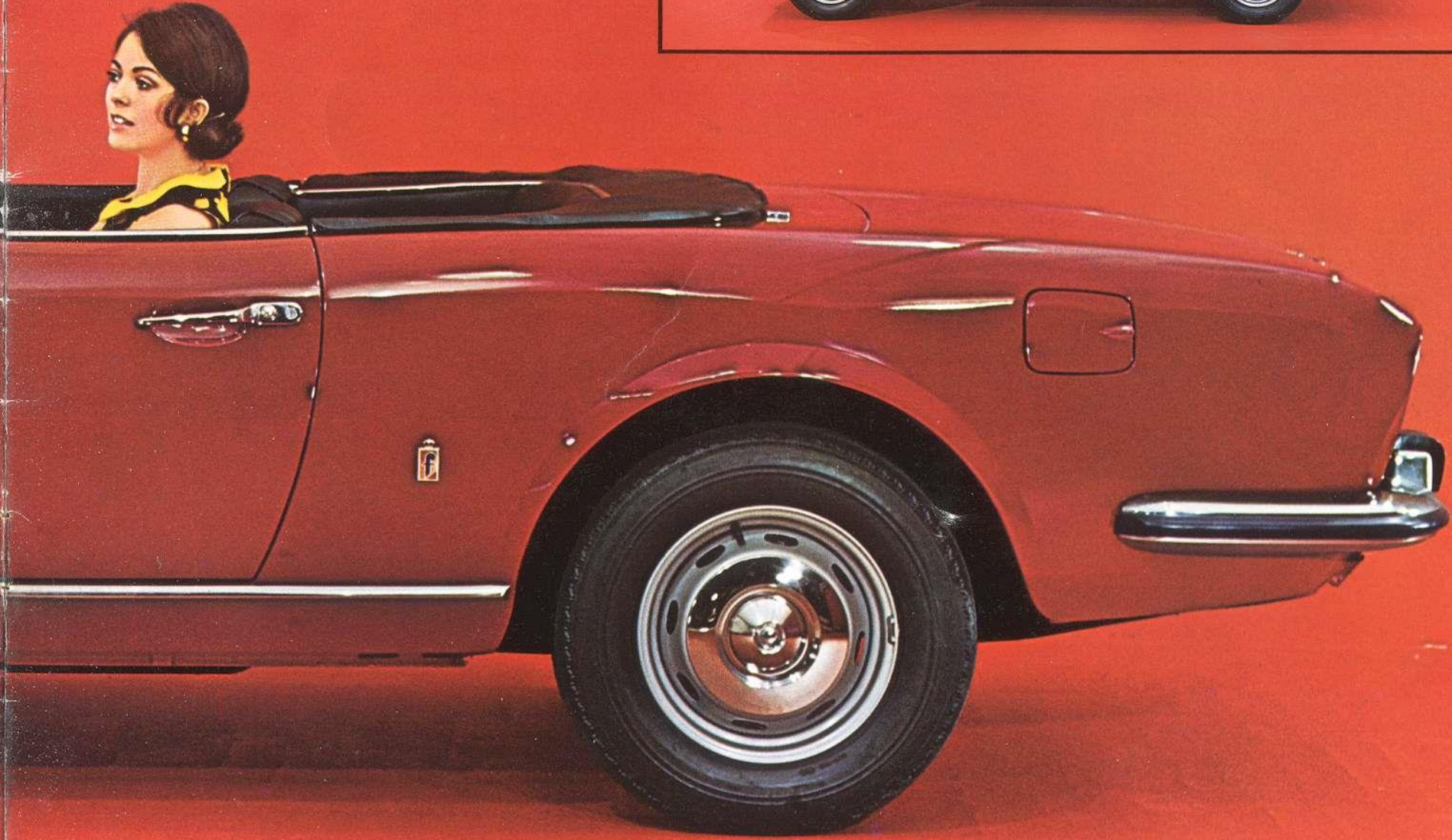
Le Cabriolet et le Coupé 504, dont l'élégance des lignes est due à la collaboration du maître carrossier Pininfarina, offrent à la fois la sécurité d'un ensemble mécanique de haute qualité et le style d'une carrosserie très personnalisée.

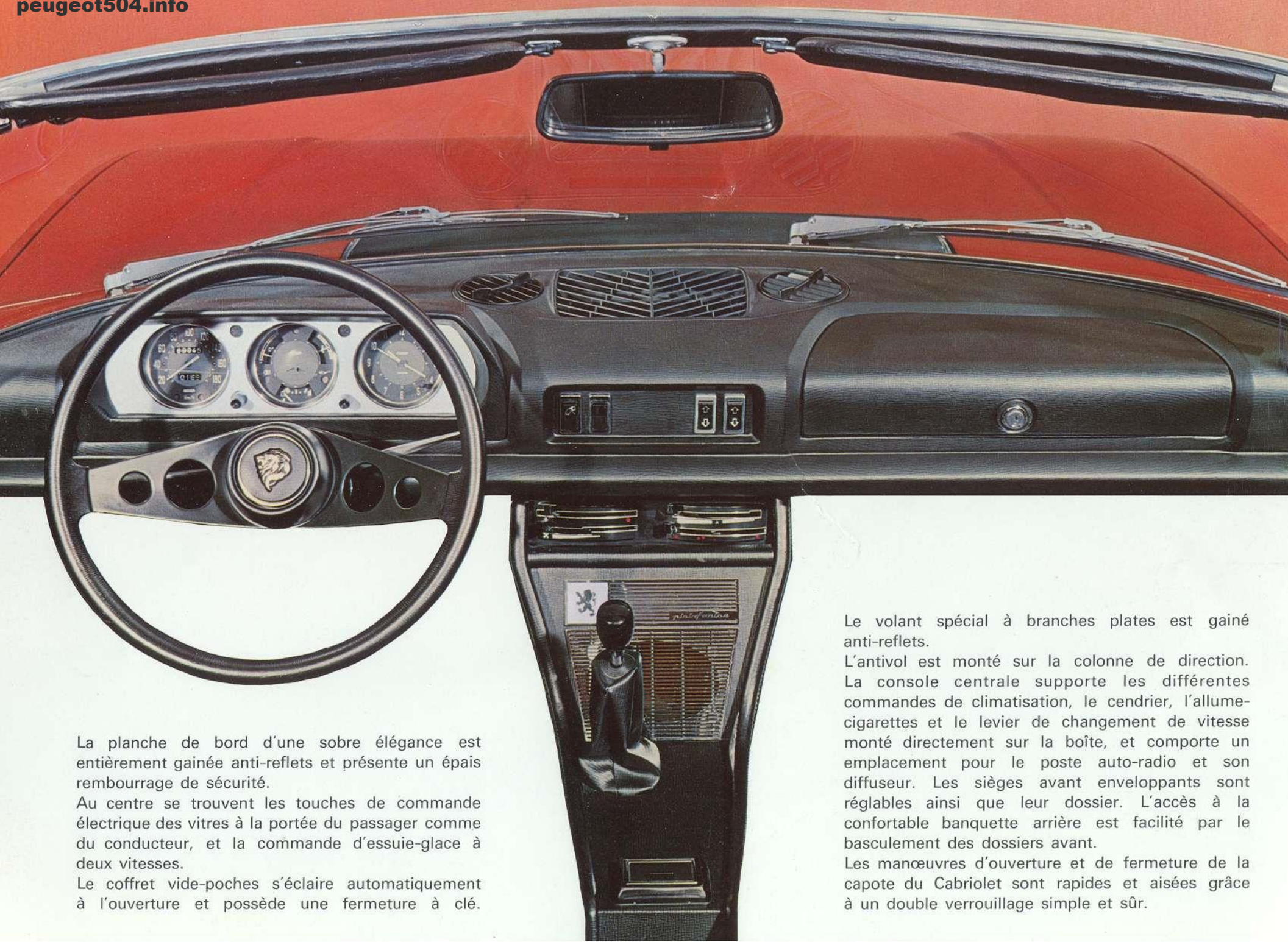
Ces deux modèles présentent des conceptions techniques originales propres à la 504: suspension à quatre roues indépendantes et train arrière à bras articulés - freins à disque sur les quatre roues - colonne de direction à cardan.

Equipés du moteur à injection indirecte d'essence, puissant, souple et nerveux, le Cabriolet et le Coupé permettent les brillantes performances des voitures de classe internationale (175 km/h).

Les sièges enveloppants, la luxueuse finition des habillages intérieurs et les équipements recherchés (lève-vitre électrique aux deux portes - console centrale) assurent le confort raffiné de la clientèle la plus exigeante.







La planche de bord d'une sobre élégance est entièrement gainée anti-reflets et présente un épais rembourrage de sécurité.

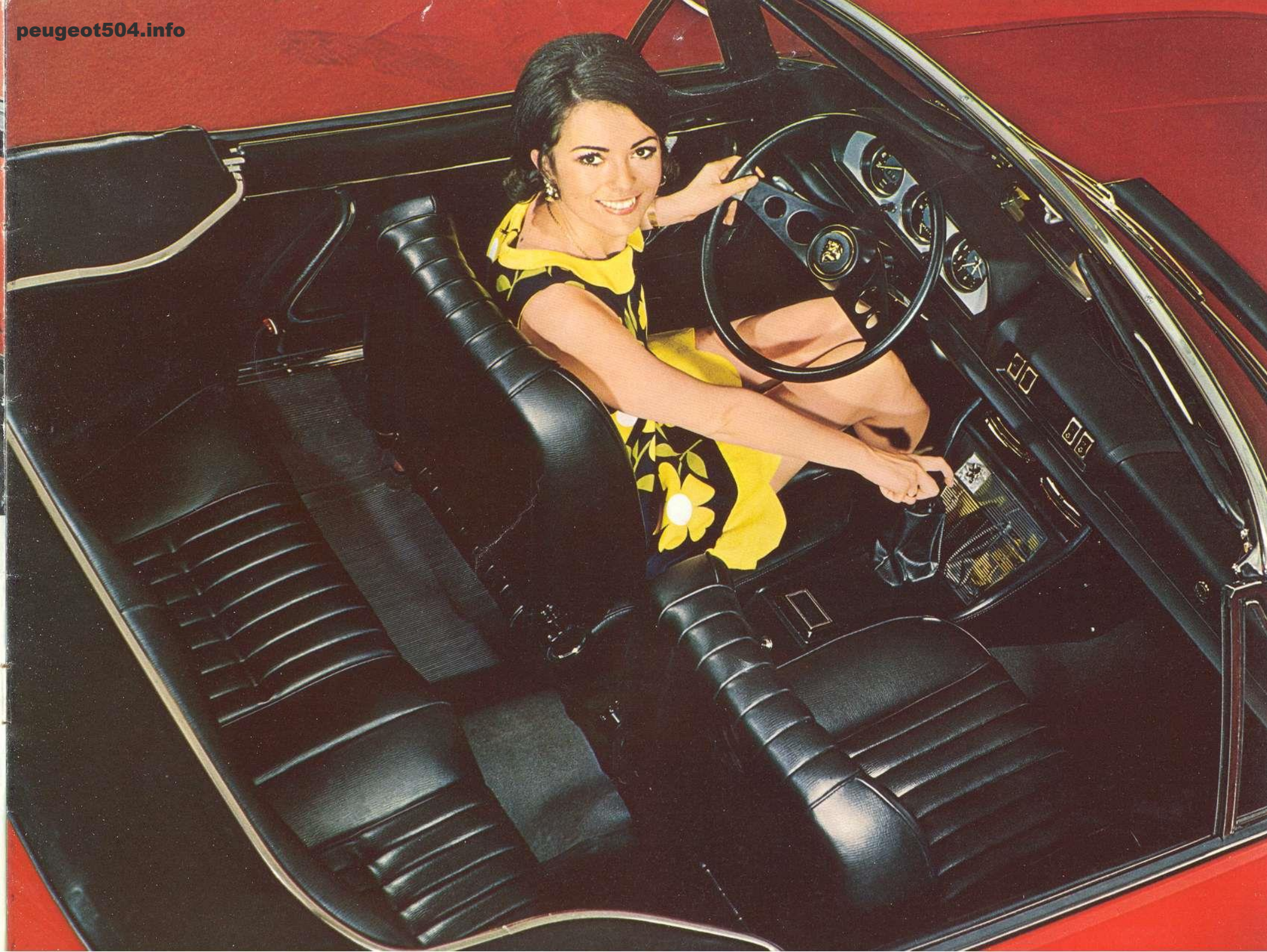
Au centre se trouvent les touches de commande électrique des vitres à la portée du passager comme du conducteur, et la commande d'essuie-glace à deux vitesses.

Le coffret vide-poches s'éclaire automatiquement à l'ouverture et possède une fermeture à clé.

Le volant spécial à branches plates est gainé anti-reflets.

L'antivol est monté sur la colonne de direction. La console centrale supporte les différentes commandes de climatisation, le cendrier, l'allume-cigarettes et le levier de changement de vitesse monté directement sur la boîte, et comporte un emplacement pour le poste auto-radio et son diffuseur. Les sièges avant enveloppants sont réglables ainsi que leur dossier. L'accès à la confortable banquette arrière est facilité par le basculement des dossiers avant.

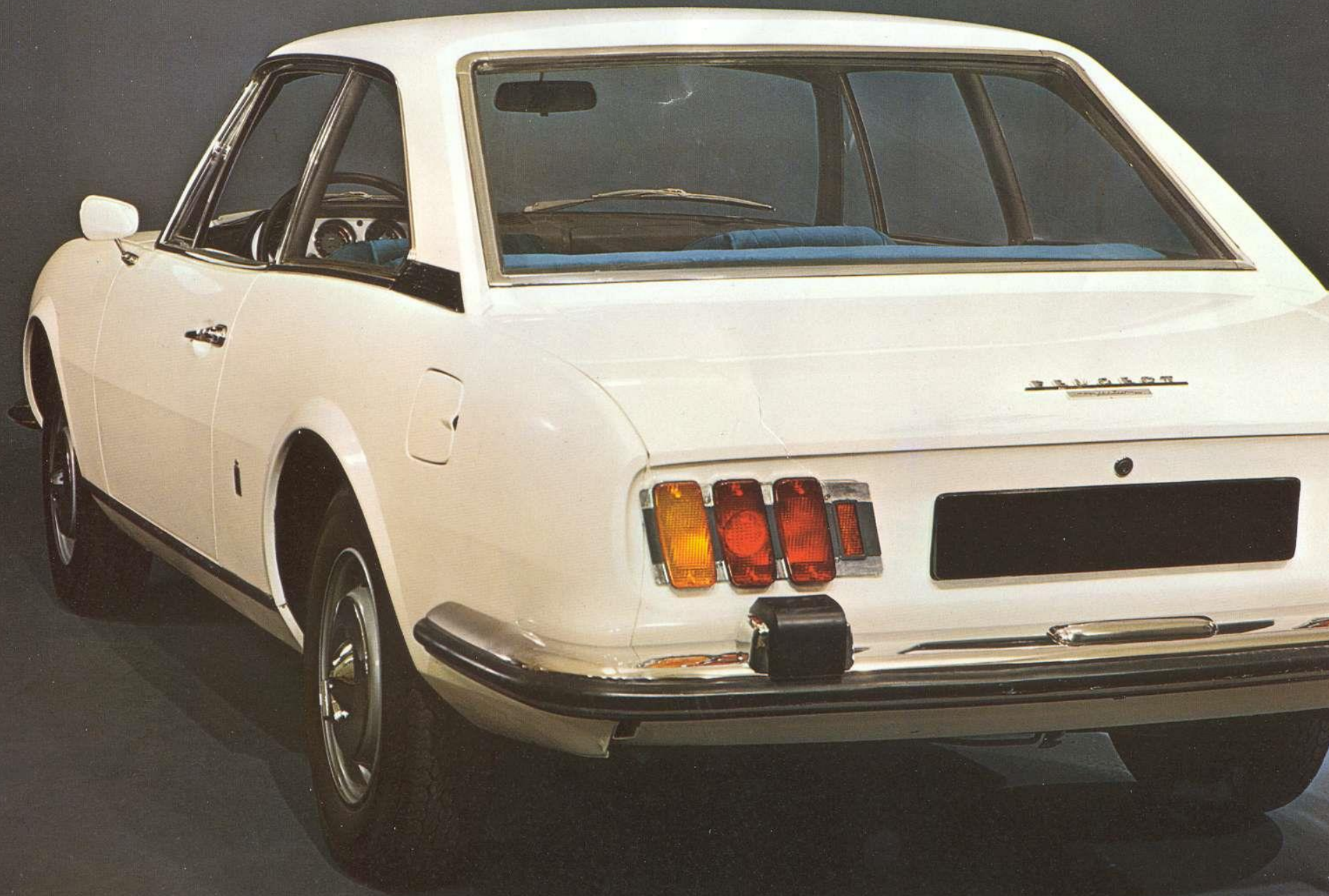
Les manœuvres d'ouverture et de fermeture de la capote du Cabriolet sont rapides et aisées grâce à un double verrouillage simple et sûr.







une voiture de grande classe
aux lignes séduisantes
et d'un confort raffiné





Un luxueux velours habille les sièges et la banquette et l'épaisse moquette tapisse le plancher.

Les sièges avant sont réglables en position avec dossier inclinable.

Une simple manette permet le déblocage des dossiers pour donner accès aux places arrière.



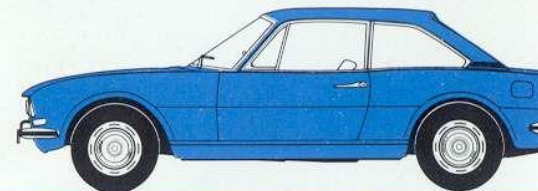


- 1 Vaste coffre à plancher plat, dégagé de la roue de secours accessible de l'extérieur.
- 2 Panneau de porte gainé et poignée d'ouverture encastrée.
- 3 Élégant accoudoir rembourré et gainé avec poignée de maintien avant et arrière et feu de sécurité signalant l'ouverture des portes.
- 4 Au centre de la planche de bord, touches de commande électrique d'ouverture et de fermeture des vitres.
- 5 Cendrier et allume-cigarettes groupés sur la console.
- 6 Eclairage intérieur automatique par appliques latérales avec interrupteur indépendant.





caractéristiques générales



Carrosserie et généralités

Coque auto-portante en tôle d'acier traitée anti-corrosion par électrophorèse
 Vitres latérales galbées - Défecteurs verrouillables
 Pare-chocs en acier inoxydable poli
 Longueur hors-tout : 4,36 m - Largeur hors-tout : 1,70 m
 Hauteur à vide - Cabriolet : 1,36 m - Coupé : 1,35 m
 Hauteur en charge - Cabriolet : 1,34 m - Coupé : 1,33 m
 Largeur aux coudes aux places AV : 1,43 m
 Volume utile du coffre : 310 dm³
 Voie AV : 1,42 m - Voie AR : 1,41 m - Empattement : 2,55 m
 Garde au sol en charge : 0,16 m
 Poids en ordre de marche : 1.220 kg - Poids total autorisé en charge : 1.540 kg
 Répartition du poids - Cabriolet - AV : 730 kg - AR : 810 kg
 Coupé - AV : 720 kg - AR : 820 kg
 Capacité de remorquage : 1.000 kg

Moteur à injection indirecte d'essence

Moteur super-carré 4 cylindres en ligne incliné à 45°
 Alésage-course : 84 x 81 - Cylindrée : 1.796 cm³ - Rapport volumétrique : 8,35/1
 Puissance fiscale : 10 CV - Puissance maxi SAE : 103 ch
 Régime correspondant : 5.600 tr/mn - Vitesse : 175 km/h
 Culasse à chambres d'admission séparées par cylindre
 Soupapes en tête, culbutées - Arbre à cames latéral dans carter
 Chemises amovibles humides - Vilebrequin à 5 paliers en acier forgé
 Pompe électrique d'alimentation - Pompe d'injection Kugelfischer
 Ventilateur débrayable électro-magnétique automatique (brevet Peugeot)
 Capacité totale de circulation d'eau : 7,8 l - Capacité d'huile moteur : 4 l
 Capacité du réservoir d'essence : 56 l

Embrayage

Mécanisme à diaphragme - Butée de débrayage à billes - Commande hydraulique
 Boîte de vitesses mécanique :
 Levier de commande sur console au plancher
 4 vitesses synchronisées silencieuses et marche arrière
 Rapport 1^e : 0,273
 2^e : 0,461
 3^e : 0,710
 4^e : 1
 M. AR : 0,267

Transmission

Pont AR hypoïde suspendu
 Arbres de roues à joints homocinétiques tripodes Glaenzer-Spicer

Suspension

4 roues indépendantes, train AR à bras articulés transmettant la poussée
 Ressorts hélicoïdaux et amortisseurs Peugeot hydrauliques, télescopiques à double effet - Train AV à suspension télescopique intégrée
 Barres anti-dévers avant et arrière

Roues et pneumatiques

Roues Ø 355 mm/14"
 Pneumatiques 175 x 355 (175 HR x 14") "grande vitesse"

Direction

à crémaillère
 Colonne de sécurité en deux éléments joints par cardan
 Antivol à blocage de direction
 Rayon de braquage entre trottoirs : 4,90 m
 Rayon de braquage entre murs : 5,17 m

Freins

à disque sur les quatre roues
 Commande hydraulique avec assistance Mastervac et compensateur de freinage
 Témoin lumineux de niveau du liquide de freins
 Frein à main sur roues AR à réglage automatique

Équipement électrique

Alimentation par alternateur - Batterie 12 volts 55 Ah
 A l'AV deux projecteurs code et deux projecteurs route à haute puissance, équipés de lampes à halogène
 A l'AR phares de recul, feu stop et clignotants
 Lève-vitre à commande électrique aux deux portes.
 Essuie-glace à 2 vitesses et arrêt fixe commandé par commutateur sur la planche de bord - Commande au pied couplée du lave-glace et de l'essuie-glace
 Avertisseur lumineux à rappel automatique
 Double avertisseur sonore à sons accordés

150-
634

