

**PEUGEOT**

**504**

504

## een nieuwe europese reiswagen

De 504 Sedan, het nieuwste, krachtigste, ruimste en comfortabelste model van het Peugeot-programma, ontworpen volgens klassieke constructieopvattingen – motor voorin, achterwielaandrijving, geheel stalen zelfdragende carrosserie – is voorzien van een volledig onafhankelijk veersysteem met vóór en achter stabilisatorstangen, van een achterwielophanging met «getrokken» wieldraagarmen en afgeveerde hypoid achterbrug en van bekrachtigde schijfremmen met remkrachtverdeler tussen voor- en achterremcircuit.

De 504 wordt geleverd of met een 1796 cc carburateurmotor van 87 SAE pk of met een 1796 cc benzine-injectiemotor van 103 SAE pk.

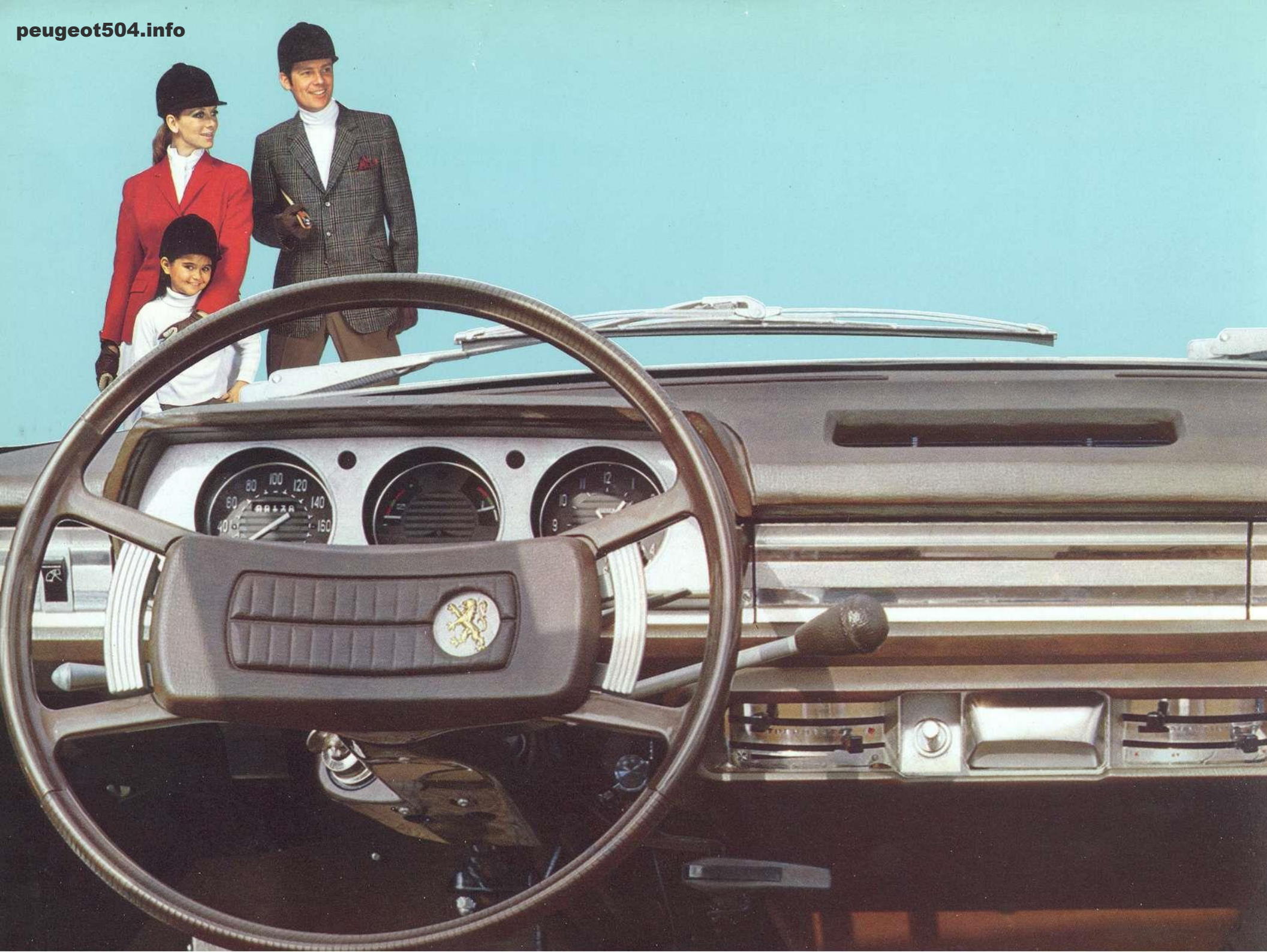
Zijn prestaties, zijn remvermogen, zijn vering en zijn comfortabele interieuruitvoering maken hem tot een zeer veilige luxueuse reiswagen.

In de stad zorgen de bescheiden uitwendige afmetingen (lengte 4,49 m, breedte 1,69 m) en de korte draaistraal (5,20 m) voor een gemakkelijk en aangenaam rijden.

Als een door zijn lijn, afwerking en moderne technische oplossingen indrukwekkende auto, is de 504 geconstrueerd volgens de kwaliteitstraditie van Peugeot.











# rijgenoegen met groot comfort en in alle veiligheid

Een wijds uitzicht,  
goed geplaatste bedieningshandels en knoppen,  
een verwarmings- en luchtverversingssysteem  
met diverse mogelijkheden voor zomer en winter  
met ingebouwde op verschillende snelheden  
regelbare ventilator,  
een veiligheidsstuurwiel met schokdempende  
bekleding,  
een met sleutel afsluitbaar dashboardkastje.









Het onder de vloer opgeborgen reservewiel maakt dat het volume van de bagageruimte geheel benut kan worden.

een ruime  
bagageruimte, zoals  
men van een  
reiswagen  
verwachten mag.





elegante  
lijnen  
harmonische  
vormen









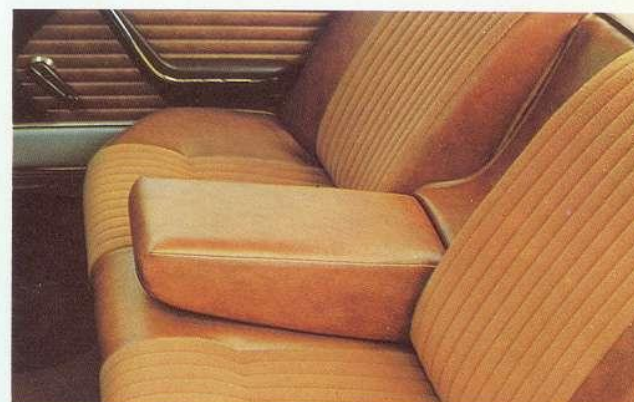




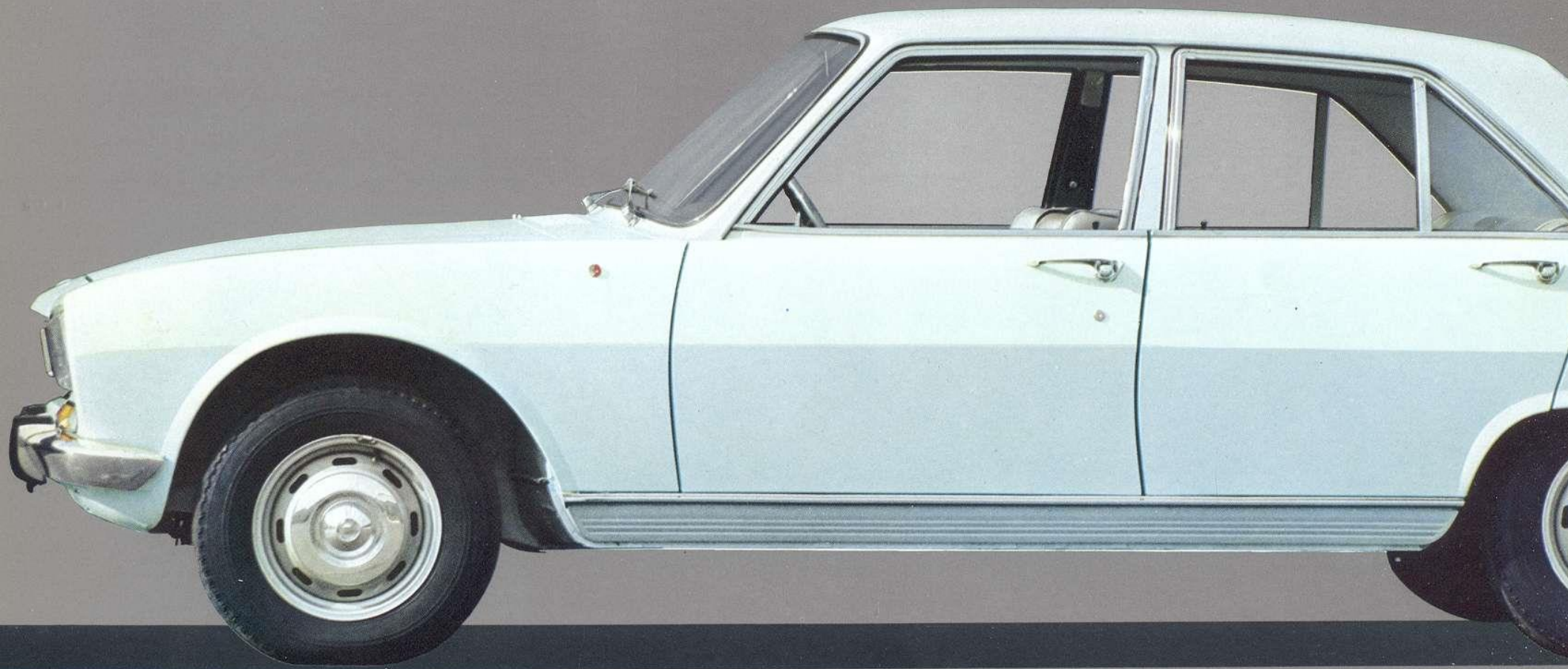


## geraffineerd comfort

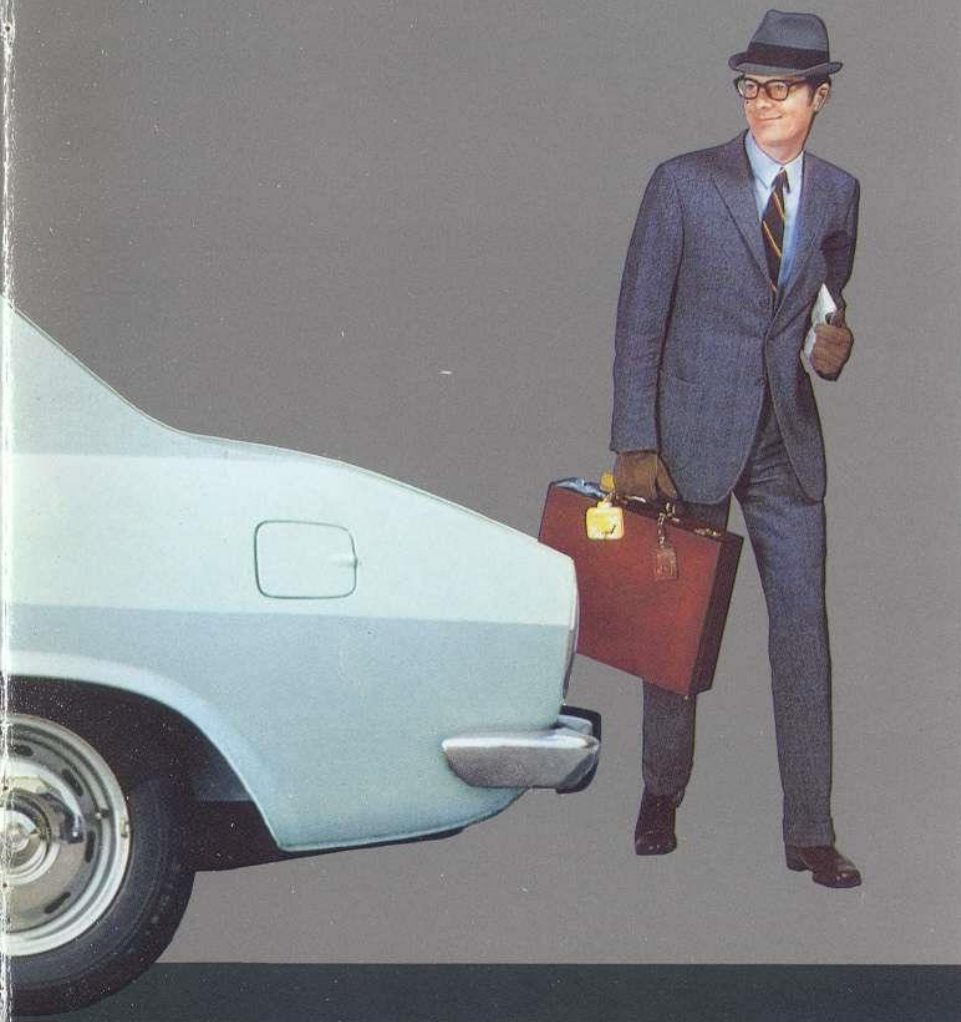
Echte fauteuils met ingebouwde verstelbare hoofdsteunen, luxueuze bekleding van leder of van een laken-kunstleer combinatie.







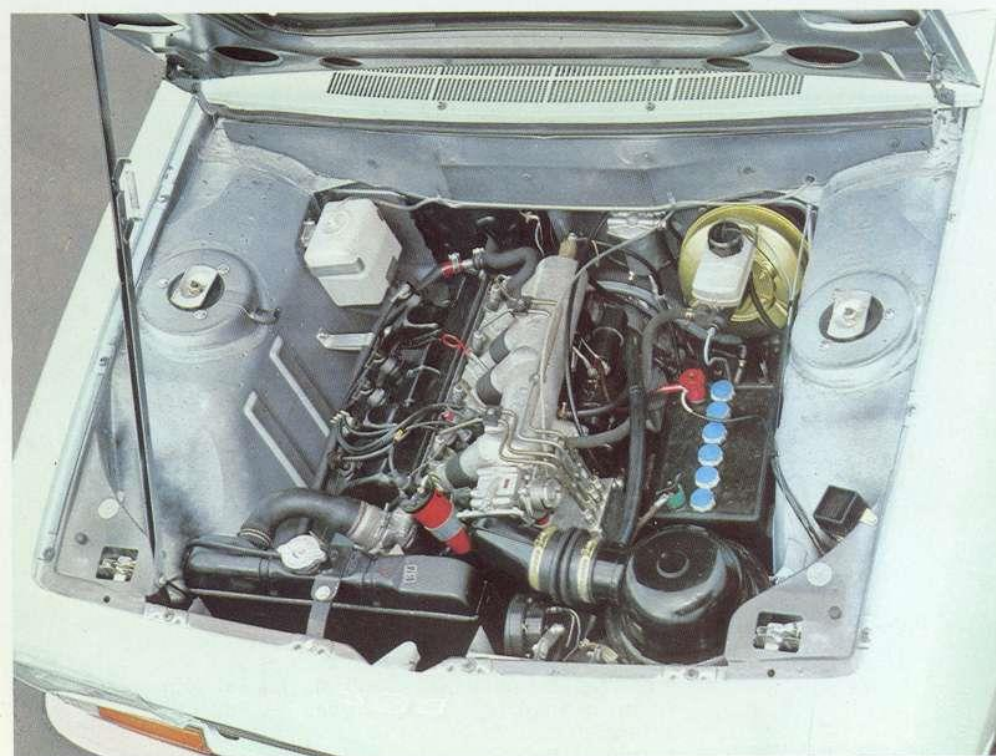




...een indrukwekkende auto







# algemene gegevens

## Carrosserie en algemeen

Zelfdragende carrosserie van geribd staalplaat, dat een speciale anti-corrosie behandeling heeft ondergaan  
 Motorkap met dubbele vergrendeling  
 Gewelfde zijruiten  
 Totaal glasoppervlakte : 2,25 m<sup>2</sup>  
 Uitzicht rondom : 331° (92 % van totaal)  
 Bumpers van gepolijst roestvrij staal  
 Totale lengte : 4,49 m - Totale breedte : 1,69 m  
 Hoogte onbelast : 1,46 m - Hoogte belast : 1,41 m  
 Inwendige breedte op ellebooghoogte vóór : 1,42 m  
 Inwendige breedte op ellebooghoogte achter : 1,39 m  
 Nuttige inhoud van de bagageruimte : 420 dm<sup>3</sup>  
 Spoorbreedte vóór : 1,42 m - Spoorbreedte achter : 1,36 m - Wielbasis : 2,74 m  
 Bodemvrijheid belast : 0,16 m  
 Rijklaargewicht : 1200 kg  
 Totaal toelaatbaar gewicht : 1680 kg, waarvan op de voorwielen : 755 kg - en op de achterwielen : 925 kg  
 Trekvermogen voor aanhanger : 1100 kg

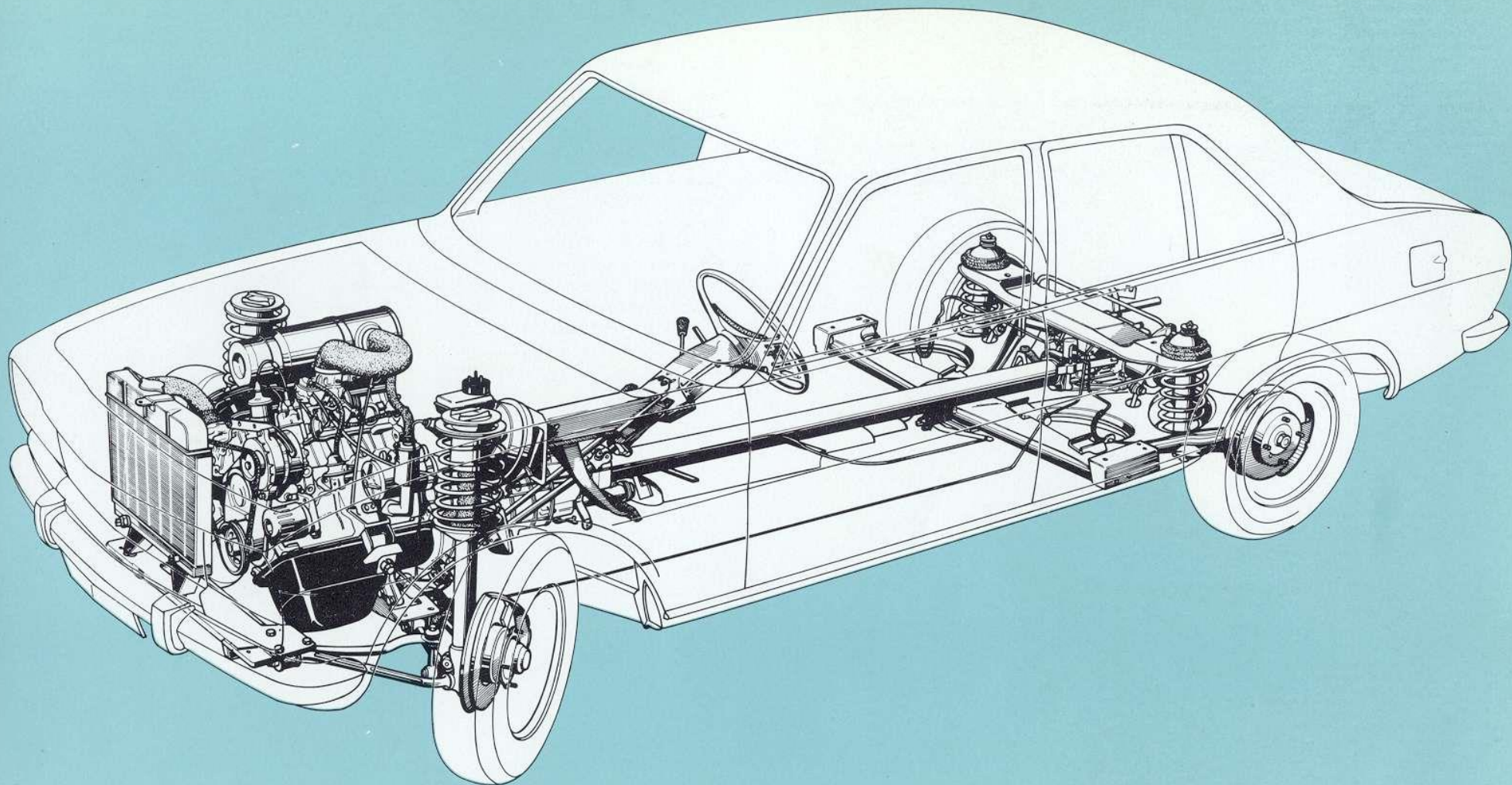
## Motor met carburateur

Overvierkante 4 cilinder lijn-motor, 45° gekanteld  
 Boring × slag : 84 × 81 - Cilinderinhoud : 1796 cc  
 Compressieverhouding : 8,3/1  
 Max. vermogen : 87 SAE pk bij 5500 omw./min.  
 Snelheid : 156 km/u  
 Cilinderkop met gemeenschappelijk inlaatkanaal  
 Kopkleppen, door tuimelaars bediend  
 Nokkenas in zijkant van het cilinderblok  
 «Natte» verwisselbare cilinderbussen  
 Vijfmaal gelagerde smeedstalen krukas  
 Automatisch in- en uitschakelende ventilator (Peugeot patent)  
 Inhoud van het koelsysteem : 7,8 l.  
 Inhoud van het motorcarter : 4 l.  
 Inhoud van de benzinetank : 56 l.

## Motor met indirecte benzine-injectie

Overvierkante 4 cilinder lijn-motor, 45° gekanteld  
 Boring × slag : 84 × 81 mm - Cilinderinhoud : 1796 cc  
 Compressieverhouding : 8,3/1  
 Max. vermogen 103 SAE pk bij 5600 omw./min.  
 Snelheid : 168 km/u  
 Cilinderkop met voor elke cilinder een afzonderlijk inlaatkanaal  
 Kopkleppen door tuimelaars bediend  
 Nokkenas in zijkant van het cilinderblok  
 «Natte» verwisselbare cilinderbussen  
 Elektrische benzine opvoerpomp  
 Kugelfischer injectie-pomp  
 Automatisch in- en uitschakelende ventilator (Peugeot patent)





### Koppeling

Diafragma-koppeling - Kogeldruklager  
Hydraulisch bediend

### Mechanische versnellingsbak

4 Volledig gesynchroniseerde versnellingen en achterruit

Overbrengingsverhouding : 1" : 0,273  
2" : 0,461  
3" : 0,710  
4" : 1  
Achterruit : 0,267

### Automatische versnellingsbak

De 504 zal ook leverbaar zijn met een automatische versnellingsbak (ZF automatische versnellingsbak voor de 504 met hydrokinetische koppelmovormer)

### Transmissie

Afgeveerde hypoid achterbrug  
Aandrijfassen met homokinetische Tripode koppelingen

### Vering

4 Onafhankelijk geveerde wielen met achterste wieldraagarmen, die de aandrijfkraft op de carrosserie overbrengen  
Schroefveren met hydraulische dubbelwerkende Peugeot telescoopschokbrekers  
Voorvering met veerelementen, die ook als fusee dienst doen  
Vóór en achter stabilisatorstangen

### Wielen en banden

Wielen  $\varnothing$  355 mm/14"  
Banden : 175 x 355 (175 x 14") radiaal

### Besturing

Met tandheugel en rondsel  
Veiligheidsstuurkolom in twee delen met kruiskoppeling  
Stuurslot  
Draaistraal tussen trottoirs : 5,20 m  
Draaistraal tussen muren : 5,45 m

### Remmen

Schijfremmen op alle wielen

Hydraulische bediening met Mastervac rembekrachtiger en krachtverdeler

Controlelampje voor remvloeistofniveau en toestand van de voering

Handrem op de achterwielen, die automatisch bijgesteld wordt

### Elektrische uitrusting

Wisselstroomdynamo met batterij van 12 V 55 Au  
Trapeziumvormige koplampen met snel-afstelling van de lichtbundel

Op de injectieuitvoering : speciale koplampen met halogeen lamp en extra reflector

Achteruitrijlampen ingebouwd in de achterlichten

Ruitenwissers met 2 snelheden en afslag

Ruitenproeier met voetknopbediening, waarbij automatisch de ruitenwissers in werking worden gesteld

2 claxons

Lichtsignaal







