

peugeot504

cabriolet et coupé 504



PEUGEOT

deux nouvelles voitures de prestige

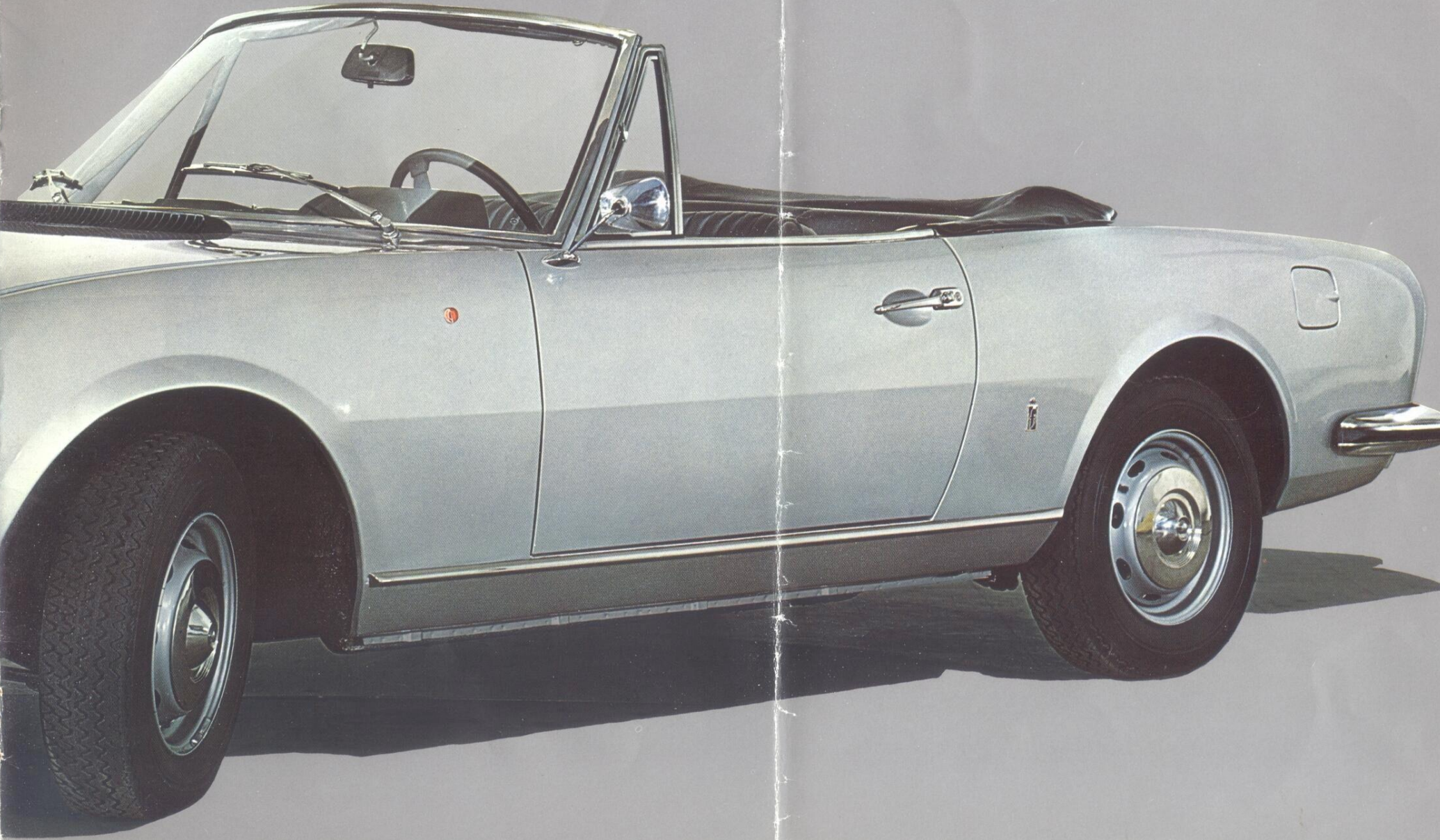
Le Cabriolet et le Coupé 504 dont l'élégance des lignes est due à la collaboration du maître-carrossier Pininfarina, offrent à la fois la sécurité d'un ensemble mécanique de haute qualité et le style d'une carrosserie très personnalisée.

Ces deux modèles présentent des conceptions techniques originales propres à la 504 : suspension à quatre roues indépendantes et train arrière à bras tirés – freins à disque sur les quatre roues – colonne de direction à cardan.

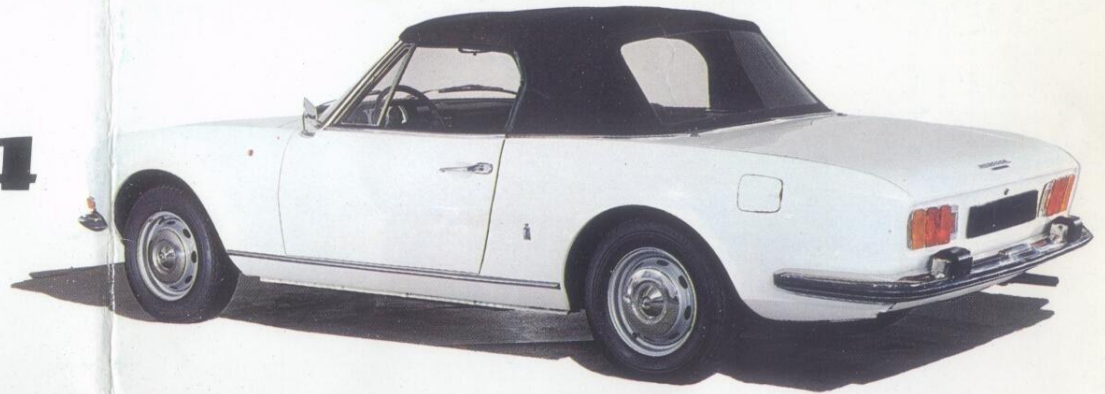
Équipés du moteur à injection indirecte d'essence, puissant, souple et nerveux, le Cabriolet et le Coupé permettent les brillantes performances des voitures de classe internationale (175 km/h).

Les sièges enveloppants, la luxueuse finition des habitacles intérieurs et les équipements recherchés (lève-vitre électrique aux deux portes – console centrale) assurent le confort raffiné de la clientèle la plus exigeante.

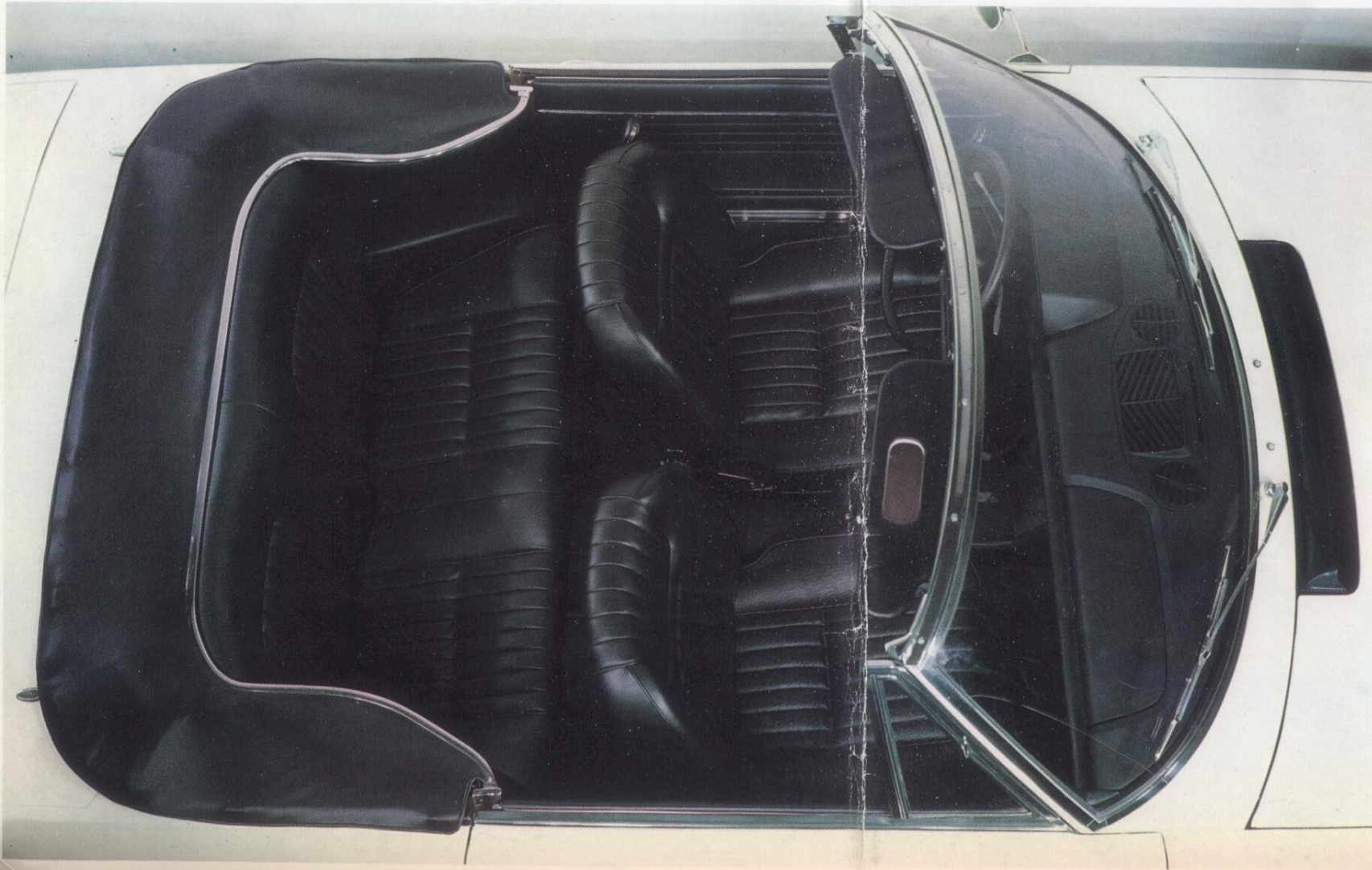




cabriolet 504



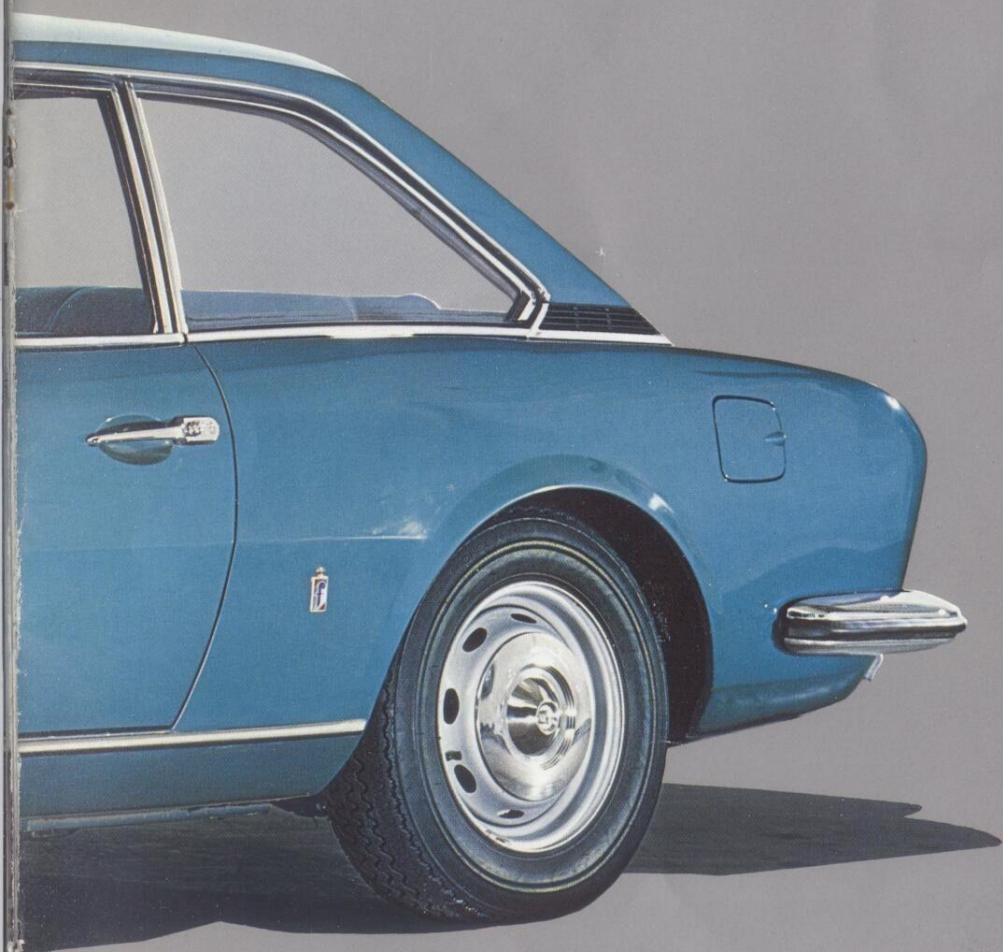
Sièges enveloppants
et réglables à l'avant,
banquette arrière
confortable
pour deux personnes,
ouverture et fermeture
rapides de la capote.



Volant spéc
à branches pla
gainées anti-refle
console centra
levier de changeme
de vitess
monté directeme
sur la boî







Sièges AV réglables, large banquette AL
deux personnes, garnitures de drap-v

coupé 504



caractéristiques générales

Carrosserie et généralités

Coque auto-portante en tôle d'acier nervurée traitée anti-corrosion
 Vitres latérales galbées - Défecteurs verrouillables - Pare-chocs en acier inoxydable poli
 Longueur hors-tout : 4,36 m - Largeur hors-tout : 1,70 m
 Hauteur à vide - Cabriolet : 1,36 m - Coupé : 1,35 m
 Hauteur en charge - Cabriolet : 1,34 m - Coupé : 1,33 m
 Largeur aux coudes aux places AV : 1,43 m
 Volume utile du coffre : 310 dm³
 Voie AV : 1,42 m - Voie AR : 1,41 m - Empattement : 2,55 m
 Garde au sol en charge : 0,16 m
 Poids en ordre de marche : 1.220 kg - Poids total autorisé en charge : 1.540 kg
 Répartition du poids : Cabriolet - AV : 730 kg - AR : 810 kg
 Coupé - AV : 720 kg - AR : 820 kg
 Capacité de remorquage : 1.000 kg

Moteur à injection indirecte d'essence

Moteur super-carré 4 cylindres en ligne incliné à 45°
 Alésage course : 84 x 81 - Cylindrée : 1.796 cm³ - Rapport volumétrique : 8,35/1
 Puissance fiscale : 10 CV - Puissance maxi SAE : 103 ch
 Régime correspondant : 5.600 tr/mn - Vitesse : 175 km/h
 Culasse à chambres d'admission séparées par cylindre.
 Soupapes en tête, culbutées - Arbre à cames latéral dans carter
 Chemises amovibles humides - Vilebrequin à 5 paliers en acier forgé
 Pompe électrique d'alimentation - Pompe d'injection Kugelfischer
 Ventilateur débrayable électro-magnétique automatique (brevet Peugeot)
 Capacité totale de circulation d'eau : 7,8 l - Capacité d'huile moteur : 4 l
 Capacité du réservoir d'essence : 56 l

Embrayage

Mécanisme à diaphragme - Butée de débrayage à billes - Commande hydraulique
 Boîte de vitesses mécanique :
 Levier de commande sur console au plancher
 4 vitesses synchronisées silencieuses et marche arrière
 Rapport 1^{re} : 0,273
 2^e : 0,461
 3^e : 0,710
 4^e : 1
 M. AR : 0,267

Transmission

Pont AR hypoïde suspendu
 Arbres de roues à joints homocinétiques tripodes

Suspension

4 roues indépendantes, train AR à bras articulés transmettant la poussée
 Ressorts hélicoïdaux et amortisseurs Peugeot hydrauliques, télescopiques à double effet - Train AV à suspension télescopique intégrée
 Barres anti-dévers avant et arrière

Roues et pneumatiques

Roues Ø355 mm/14"
 Pneumatiques 175 x 355 (175 x 14") « grande vitesse »

Direction

à crémaillère
 Colonne de sécurité en deux éléments joints par cardan
 Antivol sur colonne de direction
 Rayon de braquage entre trottoirs : 4,90 m
 Rayon de braquage entre murs : 5,17 m

Freins

à disque sur les quatre roues
 Commande hydraulique avec assistance Mastervac et compensateur de freinage
 Témoin lumineux de niveau du liquide de freins
 Frein à main sur roues AR à réglage automatique

Équipement électrique

Alimentation par alternateur - Batterie 12 volts 55 Ah
 A l'AV deux projecteurs code et deux projecteurs route à haute puissance, équipés de lampes à halogène
 A l'AR phares de recul, feu stop et clignotants
 Lève-vitre à commande électrique aux deux portes.
 Essuie-glace à 2 vitesses et arrêt fixe commandé par commutateur sur la planche de bord - Commande au pied couplée du lave-glace et de l'essuie-glace
 Avertisseur lumineux à rappel automatique
 Double avertisseur sonore à sons accordés



PEUGEOT

VENTE
 A CRÉDIT
 PAR LA
Din

10044	73	32532	15908	91612	89	88
791	140	931				