

# Farben & Polster

## Limousine PEUGEOT 504

**Außenlackierung:**

**Typ:**

**Innenausstattung:**  
Stoff Kunst- Leder

<b>521</b>	Lim. L	1	20	
	Lim. GL	1	20	36
	Lim. TI	1	20	36

met. grau

<b>537</b>	Lim. GL	3	22	36
	Lim. TI	3	22	36

met. perlbeige

<b>561</b>	Lim. GL	1	20	36
	Lim. TI	1	20	36

met. stahlblau hell

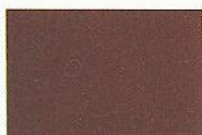
<b>010</b>	Lim. L		24	
	Lim. GL		24	
	Lim. TI		24	

RAL 1015

**Innenausstattung Stoff:**



1 saphirblau 2351



3 mokka 2328



15 safran 2352

**Innenausstattung Kunstleder:**



20 saphirblau 3351



22 dunkelbraun 3331



24 beige 3301



26 safran 3352

**Innenausstattung Leder:**



36 gemstarben 4302



# PEUGEOT

PEUGEOT AUTOMOBILE DEUTSCHLAND GMBH  
Postfach 537 · 6600 Saarbrücken

# Farben & Polster

## Limousine PEUGEOT 504

Außenlackierung:

Typ:

Innenausstattung:  
Stoff Kunst- Leder

<b>200</b>	Lim. L	15	26	
	Lim. GL	15	26	36
	Lim. TI	15	26	36

schwarz

<b>204</b>	Lim. L	1	20	
	Lim. GL	1	20	36
	Lim. TI	1	20	36

weiß

<b>205</b>	Lim. GL	3	22	
	Lim. TI	3	22	

orange

<b>206</b>	Lim. L	15	26	
	Lim. GL	15	26	
	Lim. TI	15	26	

purpur

<b>248</b>	Lim. L	15	26	
	Lim. GL	15	26	
	Lim. TI	15	26	

bermuda-grün

<b>271</b>	Lim. L	3	22	
	Lim. GL	3	22	
	Lim. TI	3	22	

zitrusgelb

<b>510</b>	Lim. L	15	26	
	Lim. GL	15	26	36
	Lim. TI	15	26	36

met. goldgrün

Änderungen der Farben und Polster ohne vorherige Benachrichtigung vorbehalten. Mit Erscheinen dieser Ausgabe verlieren alle früher herausgegebenen Ausgaben ihre Gültigkeit.

Stand: Oktober 77