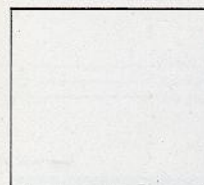


peugeot504.info

# PEUGEOT AUTOMOBILE DEUTSCHLAND GMBH

# PEUGEOT

## LACKIERUNG STOFF LEDER MODELL



weiß 04

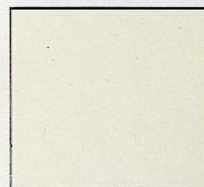


rot 4



echt Leder schwarz 1

504 Lim. GL m.S. 8001 2)  
504 Lim. GL o.S. 8101 2)  
504 Lim. TI m.S. 8003 2)  
504 Lim. TI o.S. 8103 2)  
504 Lim. GL Autom. m.S. 8051 2)  
504 Lim. GL Autom. o.S. 8151 2)  
504 Lim. TI Autom. m.S. 8053 2)  
504 Lim. GL Diesel m.S. 8005 2)  
504 Lim. GL Leder 8201 1)  
504 Lim. TI SL m.S. 8203 1)  
504 Lim. GL Leder Autom. m.S. 8251 1)  
504 Lim. TI Autom. SL m.S. 8253 1)



elfenbein 53



beige 4

504 Lim. GL m.S. 8001 2)  
504 Lim. GL o.S. 8101 2)  
504 Lim. TI m.S. 8003 2)  
504 Lim. TI o.S. 8103 2)  
504 Lim. GL Autom. m.S. 8051 2)  
504 Lim. GL Autom. o.S. 8151 2)  
504 Lim. TI Autom. m.S. 8053 2)  
504 Lim. GL Diesel m.S. 8005 2)



weinrot 35



beige 4

504 Lim. GL m.S. 8001 2)  
504 Lim. GL o.S. 8101 2)  
504 Lim. TI m.S. 8003 2)  
504 Lim. TI o.S. 8103 2)  
504 Lim. GL Autom. m.S. 8051 2)  
504 Lim. GL Autom. o.S. 8151 2)  
504 Lim. TI Autom. m.S. 8053 2)  
504 Lim. GL Diesel m.S. 8005 2)



nachtblau 60



grau 4

504 Lim. GL m.S. 8001 2)  
504 Lim. GL o.S. 8101 2)  
504 Lim. TI m.S. 8003 2)  
504 Lim. TI o.S. 8103 2)  
504 Lim. GL Autom. m.S. 8051 2)  
504 Lim. GL Autom. o.S. 8151 2)  
504 Lim. TI Autom. m.S. 8053 2)  
504 Lim. GL Diesel m.S. 8005 2)



metall grau 21



beige 4



echt Leder braun 1

504 Lim. GL m.S. 8001 2)  
504 Lim. TI m.S. 8003 2)  
504 Lim. GL Autom. m.S. 8051 2)  
504 Lim. TI Autom. m.S. 8053 2)  
504 Lim. GL Diesel m.S. 8005 2)  
504 Lim. GL Leder 8201 1)  
504 Lim. TI SL m.S. 8203 1)  
504 Lim. GL Leder Autom. m.S. 8251 1)  
504 Lim. TI Autom. SL m.S. 8253 1)



metall azurblau 31



beige 4



echt Leder braun 1

504 Lim. GL m.S. 8001 2)  
504 Lim. TI m.S. 8003 2)  
504 Lim. GL Autom. m.S. 8051 2)  
504 Lim. TI Autom. m.S. 8053 2)  
504 Lim. GL Diesel m.S. 8005 2)  
504 Lim. GL Leder 8201 1)  
504 Lim. TI SL m.S. 8203 1)  
504 Lim. GL Leder Autom. m.S. 8251 1)  
504 Lim. TI Autom. SL m.S. 8253 1)

# Farben & Polster

Februar 1973



metall grün 22

beige 4

echt Leder braun 1



metall gold 33



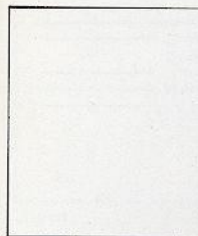
echt Leder schwarz 1

504 Lim. GL m.S. 8001 2)  
 504 Lim. TI m.S. 8003 2)  
 504 Lim. GL Autom. m.S. 8051 2)  
 504 Lim. TI Autom. m.S. 8053 2)  
 504 Lim. GL Diesel m.S. 8005 2)  
 504 Lim. GL Leder 8201 1)  
 504 Lim. TI SL m.S. 8203 1)  
 504 Lim. GL Leder Autom. m.S. 8251 1)  
 504 Lim. TI Autom. SL m.S. 8253 1)

504 Lim. GL Leder 8201 1)  
 504 Lim. TI SL m.S. 8203 1)  
 504 Lim. GL Leder Autom. m.S. 8251 1)  
 504 Lim. TI Autom. SL m.S. 8253 1)

# PEUGEOT

## LACKIERUNG STOFF KUNST-LEDER MODELL



weiß 04

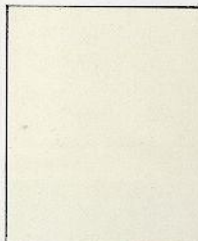


rot 4



rot 2

504 Familiare 4101  
 504 Familiare Autom. 4151  
 504 Familiare Diesel 4105  
 504 Break 4501 1)  
 504 Break Autom. 4551 1)  
 504 Break Diesel 4505 1)  
 504 Commerciale 4301 2)  
 504 Comm. Diesel 4305 2)



elfenbein 53



beige 4



beige 2

504 Familiare 4101  
 504 Familiare Autom. 4151  
 504 Familiare Diesel 4105  
 504 Break 4501 1)  
 504 Break Autom. 4551 1)  
 504 Break Diesel 4505 1)  
 504 Commerciale 4301 1)  
 504 Comm. Diesel 4305 1)



pastellblau 14



grau 2

504 Break 4501 1)  
 504 Break Autom. 4551 1)  
 504 Break Diesel 4505 1)  
 504 Commerciale 4301 2)  
 504 Comm. Diesel 4305 2)



weinrot 35



beige 4



beige 2

504 Familiare 4101  
 504 Familiare Autom. 4151  
 504 Familiare Diesel 4105  
 504 Break 4501 1)  
 504 Break Autom. 4551 1)  
 504 Break Diesel 4505 1)  
 504 Commerciale 4301 1)  
 504 Comm. Diesel 4305 1)



nachtblau 60



grau 4



grau 2

504 Familiare 4101  
 504 Familiare Autom. 4151  
 504 Familiare Diesel 4105  
 504 Break 4501 1)  
 504 Break Autom. 4551 1)  
 504 Break Diesel 4505 1)

m.S. — mit Schiebedach  
 o.S. — ohne Schiebedach  
 TI — Touring Injection (Einspritzmotor)  
 GL — Grand Luxe (Vergasermotor)

1) Modelle nur in Echt-Leder  
 2) Modelle nur mit Stoff-Polster



dunkelgrün 25



schwarz 00



beige RAL 1015

73



beige 2



beige 2



beige 6

504 Break 4501 1)  
504 Break Autom. 4551 1)  
504 Break Diesel 4505 1)

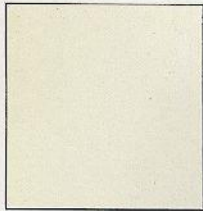
504 Break 4501 1)  
504 Break Autom. 4551 1)  
504 Break Diesel 4505 1)  
504 Commerciale 4301 1)  
504 Comm. Diesel 4305 1)

**504 Taxi**

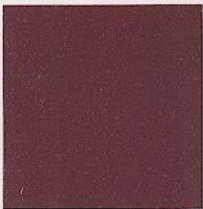
504 Lim. GL m.S. 8001 3)  
504 Lim. TI m.S. 8003 3)  
504 Lim. Diesel m.S. 8005 3)  
504 Familiare Diesel 4105 3)  
504 Break Diesel 4505 3)



metall grün 22



weiß arosa 32



andalusienrot 09



metall jamaika braun 54



metall hellgrau 62



metall anthrazitgrau 69



beige 2



beige 4



beige 4



beige 4



beige 4



beige 4



beige 2



schwarz 2



beige 2



beige 2



schwarz 2

304 Cabriolet S. 3807 1)  
504 Coupé S. 3907 1)

504 Cabriolet E. 8803 1)  
504 Coupé E. 8903 2)  
504 Coupé E. Autom. 8953 2)

504 Cabriolet E. 8803 1)  
504 Coupé E. 8903 2)  
504 Coupé E. Autom. 8953 2)

504 Cabriolet E. 8803 1)  
504 Coupé E. 8903 2)  
504 Coupé E. Autom. 8953 2)

504 Cabriolet E. 8803 1)  
504 Coupé E. 8903 2)  
504 Coupé E. Autom. 8953 2)

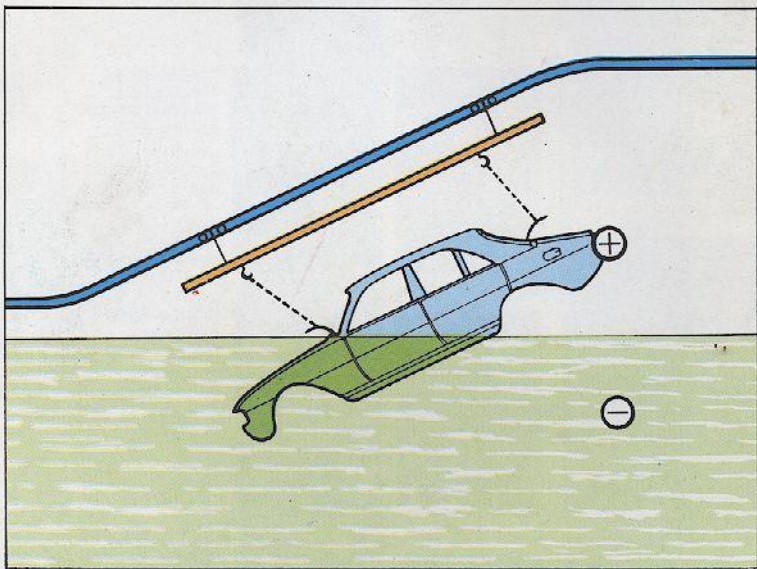
504 Coupé E. 8903 2)  
504 Coupé E. Autom. 8953 2)

1) Modelle nur mit Kunstleder  
2) Modelle nur Kunstleder grau 2  
3) nähere Angaben von unserer Abteilung Direktverkauf

1) Modelle nur mit Kunstleder  
2) Modelle nur mit Stoffpolster

E ————— Einspritzer  
S ————— Spezial





### Die Elektrophorese - Tauchgrundierung

Im Kampf gegen den Rost bedient sich PEUGEOT einer der modernsten Waffen, des neuartigen Elektrophorese-Verfahrens.

Dieses Verfahren ermöglicht eine gleichmäßige Grundierung der gesamten Karosserie. Während des Eintauchens der Karosserie in das galvanische Grundierbad steht die Karosserie unter positiver, das Tauchbad unter negativer Spannung. Die elektrisch geladenen Farbteilchen fließen zur positiven Karosserie, um sich dort zu entladen.

Alle Hohlräume, Ecken, Kanten oder Wölbungen, die durch herkömmliche Tauchverfahren und Spritzen nicht erreicht werden können, werden vollkommen gleichmäßig mit Grundierung überzogen.

Die Elektrophorese-Anlagen von PEUGEOT zählen hinsichtlich ihrer Kapazität zu den größten Anlagen der Welt.

Änderungen der Farben und Polster ohne vorherige Benachrichtigung vorbehalten. Mit Erscheinen dieser Ausgabe verlieren alle früher herausgegebenen Ausgaben ihre Gültigkeit.