

peugeot 504 info



COMMEINHES  
PROTECTION



Réf. 1919

PEUGEOT

carrosserie **Durisotti**

## 504 AMBULANCE **COPRO**

Ambulance fiable et robuste spécialement réalisée pour les transports nécessitant une intervention sur les lieux les plus difficiles  
*Reliable, strongly built ambulance especially designed for transportations in difficult areas*

Transformation agréée par Automobiles PEUGEOT

COMMEINHES  
PROTECTION

SIEGE SOCIAL :  
137, boulevard de Créteil B.P. 59  
94100 Saint-Maur-des-Fossés  
Tél. : 883 23 68

TELEX : COPRO 680 070 F  
FRANCE

DEPARTEMENT VEHICULES SANITAIRES  
Z.A.I. les Richardets  
7, allée des Performances  
93160 Noisy-le-Grand - Tél. : 304 06 07



# 504

## AMBULANCE

### 504 CO PRO

Réalisée sur châssis cabine 504 équipé  
d'une carrosserie métallique Durisotti.

Dimensions intérieures de la cellule  
médicale :

Longueur : 2,340m  
Largeur : 1,530m  
Hauteur : 1,300m

Dimensions Hors tout :  
Longueur : 4,970m  
Largeur : 1,710m  
Hauteur : 2,350m

Inner Dimensions :

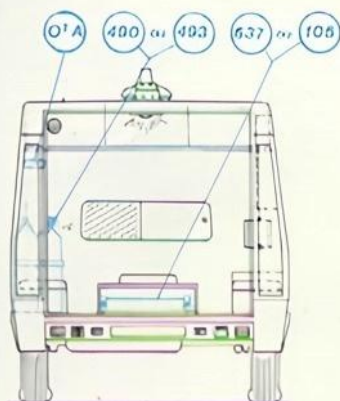
Length : 2,34m  
Width : 1,53m  
Height : 1,30m

Overall Dimensions :

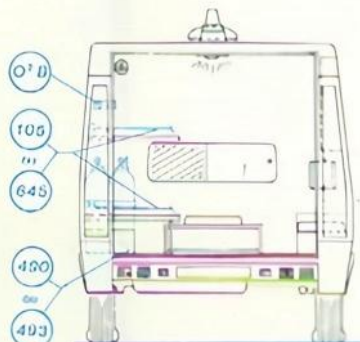
Length : 4,97m  
Width : 1,71m  
Height : 2,35m



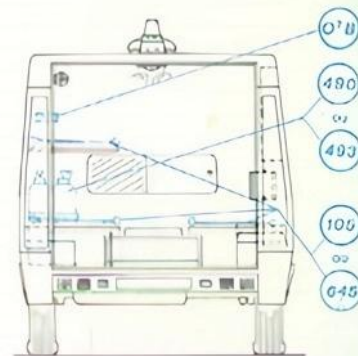
### 3 VERSIONS DE TRANSPORT - 3 DIFFERENT MODELS



AA - Médicale  
AA - Medical



AB - Secondaire  
AB - Assistance



AC - Transfert  
AC - Transfer

Aménagement de base commun aux 3 versions :

- deux feux de signalisation type France
- un avertisseur de priorité type France
- un aérateur électrique de pavillon double sens
- un chauffage intérieur de la cellule
- un phare de recherche AR
- deux prises 12V
- deux plafonniers
- un rail pour flacon sérum
- deux baies latérales formant issues de secours
- deux glaces sur portes AR dépolies aux 2/3
- isolation de la cellule
- revêtement intérieur en stratifié lavable
- plancher anti-dérapant
- un marche pied AR.
- côté droit : une banquette mousse lavable
- contre la séparation cabine/cellule, un siège d'appoint (version AA - également une banquette côté gauche et placard de pavillon)
- lavabo avec réservoir d'eau, mural et amovible
- rangements latéraux AR droit sous banquette et en hauteur

Basic equipment similar in the 3 models

- 2 lights - French Standard
- 1 Horn - French Standard
- Double-acting ventilation
- Heating
- Searching light at rear
- 2 Plugs - 12 Volts
- Rail for I.V Bottle
- 2 Roof-lights
- 2 Side windows being also emergency exits
- 2 Windows at rear doors unpolished up to 2/3
- Insulation of the patient room
- Covering with washable laminated
- Non slipping floor
- Left side : a washable mossy seat
- Separating pane : 1 seat (2 seats in the model AA)
- Removable wash basin with tank
- Left side : 2 rings for oxygen cylinders
- Cup boards at rear right.

OPTIONS :

Réf.  
900 Phare de recherche AV  
637 Brancard chariot "tout terrain"  
105 Brancard à roulettes ultra léger  
645 Brancard pliant  
736 Matelas 7 cm  
493 Bouteille O<sub>2</sub> - 1000l  
490 Bouteille O<sub>2</sub> - 2000l

Réf.  
02A Equipement O<sub>2</sub> pour version AA  
02B Equipement O<sub>2</sub> pour AB - AC  
340 Réanimateur manuel  
624SCP Matelas immobilisateur/pompe  
— Inscriptions sur demande —

Optional equipment :

Réf.  
637 Ambulance Cot  
645 Folding pole stretcher  
105 Stretcher with wheels and head-rest  
736 Mattress - 7cm thick  
493 Oxygen cylinders 1000 l  
490 Oxygen cylinders 2000 l

Réf.  
02A Oxygen equipment for model AA  
02B Oxygen equipment for models AB - AC  
340 Manual resuscitator  
624SCP Vacuum Mattress with pump  
— Lettering on demand —

Cette liste n'est pas limitative (voir catalogue)  
This list is not restrictive