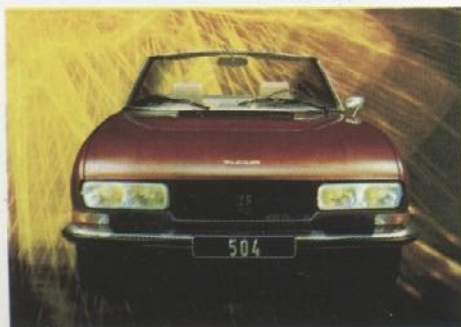




PEUGEOT



Les nouveaux Cabriolet et Coupé 504 font partie d'une élite. Leurs lignes pures, élégantes, basses, dessinées par le maître-carrossier Pininfarina, font de ces modèles luxueux deux voitures de grand prestige à vocation toutefois légèrement différente. Le Cabriolet, silhouette plus sportive, c'est la joie de saisir le soleil et le vent, c'est le plaisir de conduire dans un confort harmonieux, entouré d'un équipement de bord extrêmement étudié et fonctionnel. Mais c'est également la puissance, la robustesse, la nervosité, la souplesse du nouveau moteur 6 cylindres en V développant 150 ch SAE pour une cylindrée de 2,7 l et dont le bloc est entièrement en aluminium coulé sous pression.



La conduite du Cabriolet 504 est précise et particulièrement agréable grâce à l'aisance et à la douceur de la direction assistée qui, bien que plus directe, diminue fortement l'effort fourni pour tourner le volant lors des manœuvres à faible allure. Quatre roues indépendantes et des barres anti-dévers à l'avant et à l'arrière lui confèrent une excellente tenue de route. Son freinage progressif et efficace est assuré par 4 freins assistés à disque.

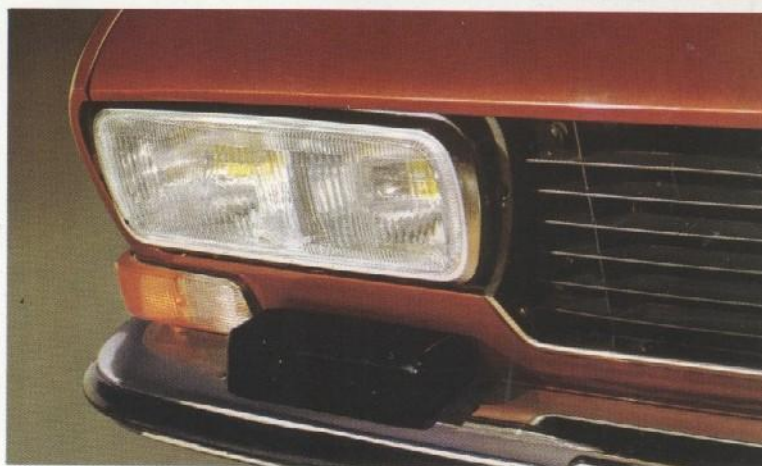
Le Cabriolet 504 : une grande routière pour les conducteurs élégants, sportifs, exigeants.

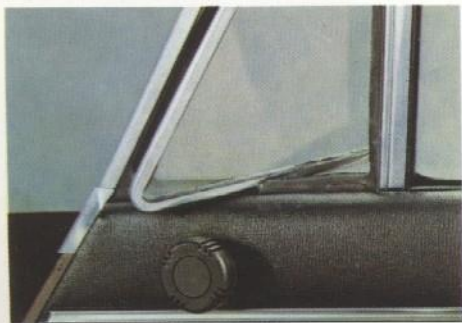
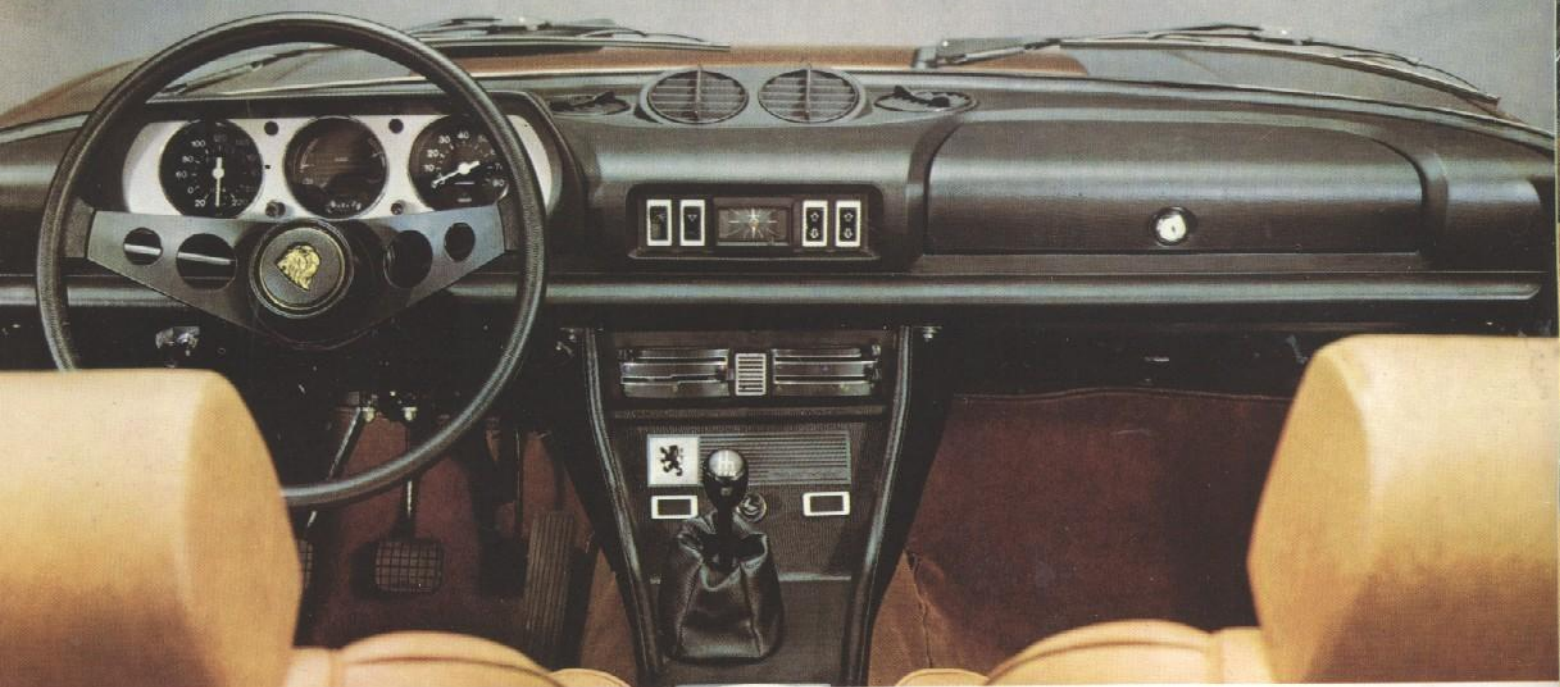




CABRIOLET 504

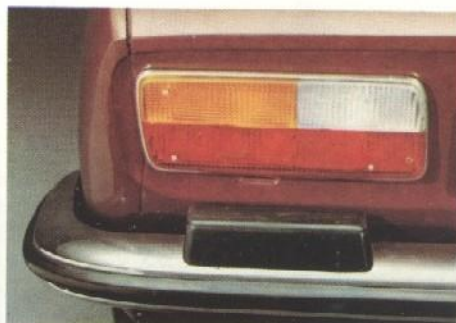
Le confort intérieur est en parfaite harmonie avec l'élégance de la carrosserie. A l'avant, les deux profonds fauteuils sont indépendants et réglables, assurant ainsi une assise parfaite; les dossiers inclinables comportent deux appuis-tête et se rabattent aisément, permettant ainsi un accès facile à la confortable banquette arrière deux places. Une luxueuse sellerie noire ou gazelle habille les sièges du Cabriolet 504. Les ceintures de sécurité sont à enrouleur. L'ouverture ou la fermeture de la capote s'effectue avec la plus grande facilité.





CABRIOLET ET COUPÉ 504

L'équipement intérieur des Cabriolet et Coupé 504 prouve une recherche constante de distinction et de raffinement. L'élégante planche de bord noire anti-reflets regroupe sous les yeux du conducteur, en plus des voyants de contrôle usuels, le compte-tours électronique, les touches du lève-glace électrique et pour la nuit les repères lumineux des commandes de climatisation. Le volant spécial à deux branches ajourées, le court levier de vitesses sur console centrale, les poignées de maintien-accoudoirs, l'allume-cigarettes, les cendriers encastrés, autant d'éléments qui contribuent au plaisir de conduire et à celui d'être conduit. Un signal lumineux de sécurité incorporé dans les portières s'allume automatiquement à l'ouverture de celles-ci.





COUPÉ 504

Équipé comme le Cabriolet du nouveau moteur 6 cylindres en V, le Coupé 504 est la synthèse parfaite de ses trois qualités : Beauté - Confort - Puissance.

On admire la perfection technique des lignes pures et profilées de la carrosserie, la palette de teintes des laques métallisées protégées par un vernis transparent, la richesse des habillages intérieurs.

On apprécie la remarquable suspension, la souplesse et le moelleux des fauteuils, la conception raffinée des équipements de bord.



On découvre un nouvel agrément de conduite grâce à la souplesse et à la puissance du moteur dont les 6 cylindres développent 150 ch SAE pour une cylindrée de 2,7 l. Le Coupé 504 est une voiture de prestige et de haut standing, mais c'est également une grande routière avec tout ce que cela implique comme qualités essentielles de tenue de route, d'accélération brillantes, de freinage assisté et progressif. La surface vitrée importante offre une très large visibilité.





COUPÉ 504

Élégance, raffinement, séduction, c'est l'intérieur du Coupé 504. Les sièges avant profonds et réglables sont recouverts comme la banquette arrière de drap velours ou de Teppline. L'épaisse moquette et le luxueux habillage du pavillon enveloppent l'habitacle dans une chaude intimité et assurent une parfaite insonorisation. Le chauffage intégré dégivre et désembue la vaste glace arrière.

Les déflecteurs de portière assurent une aération parfaitement contrôlée. Les ceintures de sécurité sont à enrouleur.





BOITE *Automatique*

ACCÉLÉRER, FREINER... C'EST TOUT

En souplesse et en silence, la transmission automatique se charge elle-même de toutes les manœuvres de débrayage, changement de vitesse et d'embrayage.

LA BOITE AUTOMATIQUE VOUS APPORTE :

- une conduite sans effort, détendue et reposante en ville et sur route à l'aide des seules pédales d'accélérateur et de frein ;
- un automatisme total et « velouté » du passage des vitesses dans les deux sens, avec la faculté de rétrograder à votre gré sur un simple coup d'accélérateur (« kickdown » ou post-accélération) ;
- le passage rationnel des rapports selon la vitesse réelle de la voiture et l'effort demandé au moteur par la sollicitation de l'accélérateur ;
- l'impossibilité de caler le moteur à l'arrêt de la voiture ;
- la sécurité en stationnement par le blocage des roues motrices, indépendant de l'action du frein à main ;
- la possibilité d'utiliser la boîte manuellement et les trois rapports selon votre désir et les circonstances.

CONDUITE DE LA VOITURE AUTOMATIQUE

Le conducteur dispose, sur la console centrale, d'un sélecteur avec poignée en « T » dont les six positions correspondent aux usages suivants :

Position N (neutre) : cette position correspond au point mort.

Position 3 (normale ville-route) : cette position normalement utilisée correspond à l'automatisme intégral.

Position 2 (exceptionnelle) : cette position convient pour certains dépassements rapides en utilisation manuelle de la boîte.

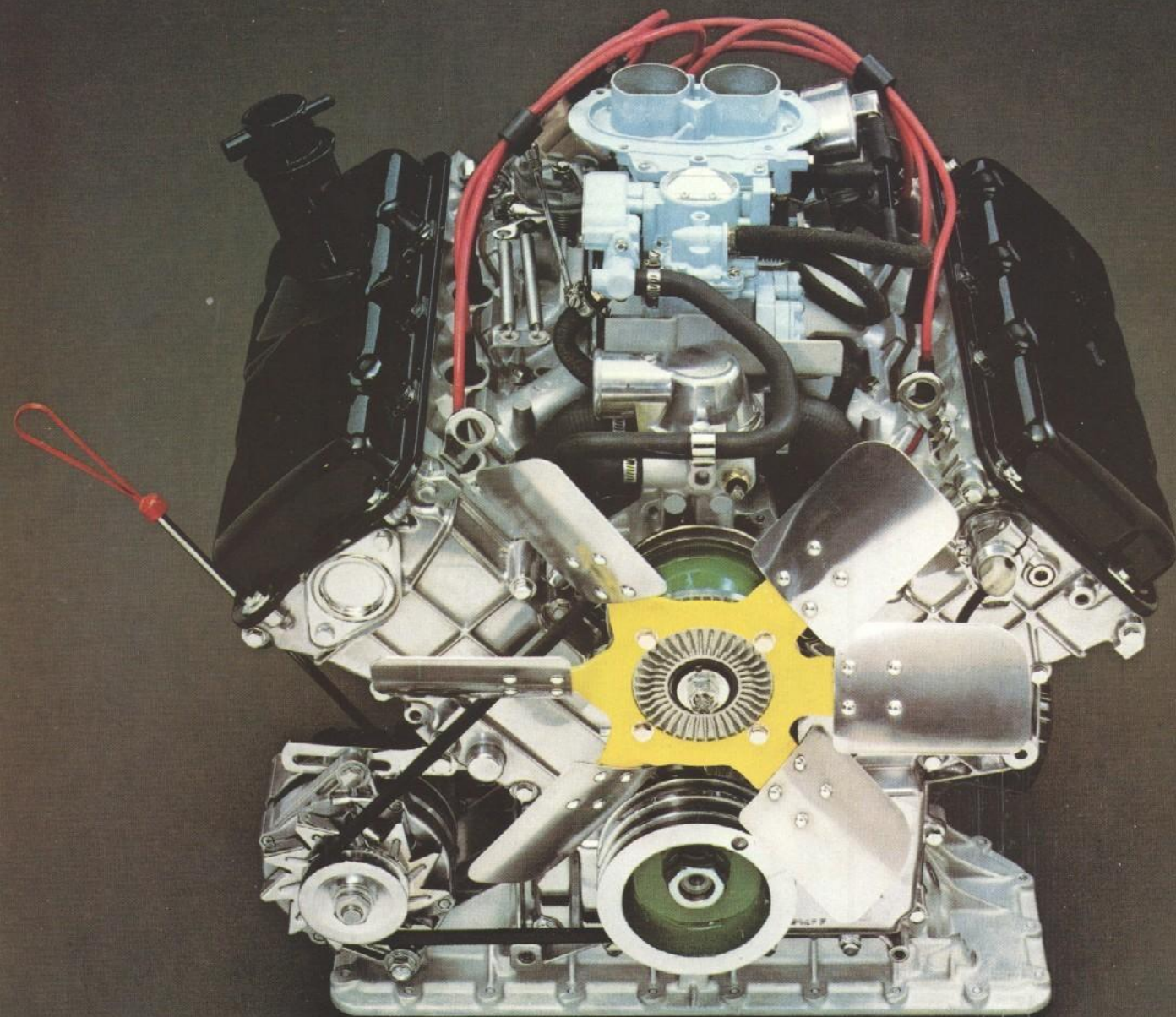
Position 1 (exceptionnelle) : cette position s'utilise lors des descentes à très fort pourcentage.

Position R (marche arrière) : cette position enclenche la marche arrière.

Position P (parking) : dans cette position, à l'arrêt, les roues motrices sont bloquées.

Nota : pour des raisons de sécurité, la mise en marche du moteur ne peut s'effectuer que dans les positions N et P.

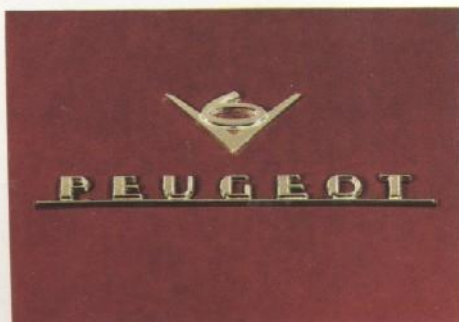
D'autre part, lorsqu'on rétrograde les vitesses à l'aide du sélecteur, le passage de la position 3 aux positions 2 et 1 comporte un cran de sécurité pour chacune de ces deux positions.



MOTEUR V6

Puissance, souplesse d'utilisation et silence de fonctionnement sont les qualités essentielles du moteur entièrement nouveau qui équipe le Coupé et le Cabriolet 504. C'est un 6 cylindres en V, comportant toutes les caractéristiques d'une technique moderne :

- ses cotes super-carrées lui assurent solidité et endurance,
- son bloc et ses culasses en aluminium permettent un poids réduit et des échanges thermiques optimaux,
- ses deux arbres à cames en tête lui autorisent une plage de régime étendue,



Coque auto-portante
en tôle d'acier traité
anti-corrosion.

Suspension
à 4 roues indépendantes
avec train AR à bras articulés.

Colonne de sécurité
en deux éléments
jointés par cardan.

Direction
et freinage assistés.

Freins à disque sur les 4 roues.

Moteur 6 cylindres en V à 90°
en aluminium coulé sous pression.

Barres anti-dévers AV et AR

Ventilateur à glissement
progressif.

COUPÉ 504

— ses deux carburateurs (un carburateur simple corps pour les normes anti-pollution, un double corps pour la puissance) autorisent la conduite la plus douce comme les reprises les plus vives.

L'électronique assure à l'allumage précision et qualité et le rend complètement indéréglable.

Le ventilateur à glissement progressif permet au moteur de fonctionner dans les meilleures conditions de température augmentant son rendement et réduisant son bruit au maximum.



CARACTÉRISTIQUES GÉNÉRALES

Carrosserie et généralités : Coque autoportante en tôle d'acier traitée anticorrosion - Vitres latérales galbées - Pare-chocs en acier inoxydable poli - Longueur hors tout : 4,36 m - Largeur hors tout : 1,70 m - Hauteur à vide : Cabriolet : 1,36 m - Coupé : 1,35 m - Hauteur en charge : Cabriolet : 1,34 m - Coupé : 1,33 m - Largeur aux coudes aux places AV : 1,43 m - Volume total du coffre : Cabriolet : 315 dm³ - Coupé : 329 dm³ - Voie AV : 1,49 m - Voie AR : 1,43 m - Empattement : 2,55 m - Poids en ordre de marche : Cabriolet : 1 270 kg - Coupé : 1 300 kg - Poids total autorisé en charge : Cabriolet : 1 590 kg - Coupé : 1 620 kg - Capacité de remorquage maxi : 1 150 kg (dans la limite du poids total autorisé) - Capacité du réservoir d'essence : 84 l.

Moteur 6 cylindres en V à carburateurs : Moteur super carré en V à 90° - Alésage-course : 88 x 73 - Cylindrée : 2 664 cc - Rapport volumétrique : 8,65/1 - Puissance fiscale : 15 CV - Puissance maxi : SAE : 150 ch à 5 750 tr/mn - DIN : 136 ch à 5 750 tr/mn - Vitesse : 186 km/h - Bloc cylindres en aluminium coulé sous pression - Chemises amovibles humides - Culasses en aluminium à chambres bi-sphériques - Un arbre à cames en tête par rangée de cylindres - Vilebrequin à 4 paliers - Carburateurs : 1 simple corps + 1 double corps - Starter automatique - Ventilateur débrayable à glissement progressif du type Holset.

Embrayage : Mécanisme à diaphragme - Butée de débrayage à billes - Commande hydraulique.

Boîte de vitesses mécanique : Levier de commande sur console au plancher - 4 vitesses synchronisées et marche AR - 1^{re} : 0,289 - 2^e : 0,485 - 3^e : 0,711 - 4^e : 1 - M. AR. : 0,286.

Boîte de vitesses automatique : Le Coupé 504 est livrable avec transmission entièrement automatique (boîte de vitesses automatique avec convertisseur de couple hydraulique).

Transmission : Pont AR hypoidé suspendu - Rapport : 0,270 - Arbres de roues à joints homocinétiques tripodes.

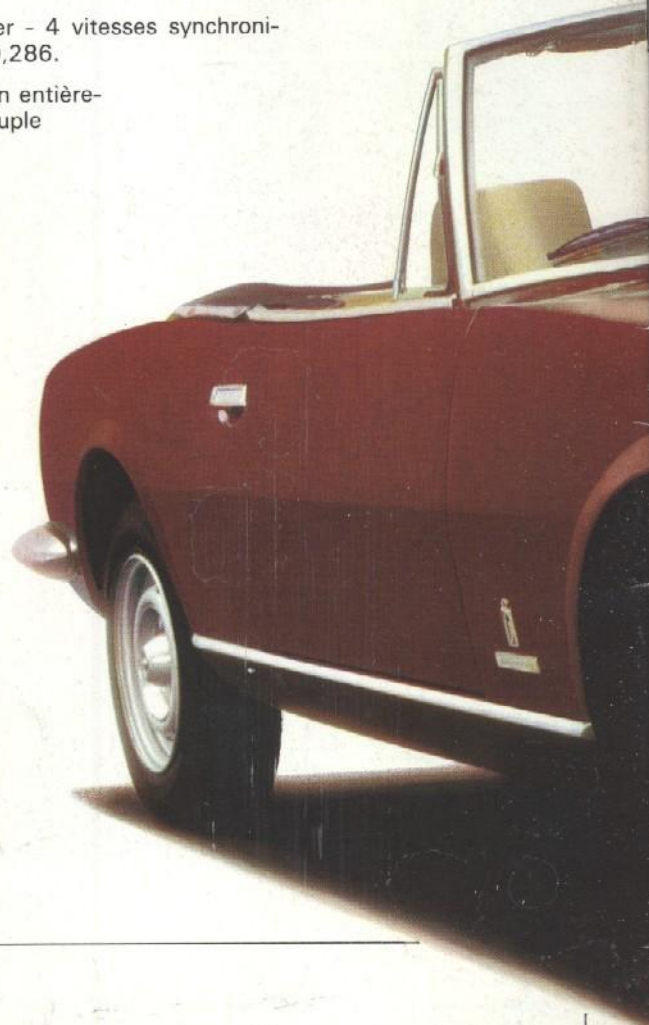
Suspension : 4 roues indépendantes, train AR à bras articulés, transmettant la poussée - Ressorts hélicoïdaux et amortisseurs Peugeot hydrauliques télescopiques à double effet - Barres anti-dévers AV et AR.

Pneumatiques : Dimensions : 175 HR x 14" Grande Vitesse.

Direction assistée : à crémaillère - Colonne de sécurité en deux éléments joints par cardan - Antivol à blocage de direction - Rayon de braquage hors tout : 5,31 m.

Freins : à disque sur les quatre roues - Disques AV ventilés radialement - Double circuit de freinage - Commande hydraulique avec assistance par Mastervac et compensateur de freinage - Témoin lumineux de frein à main, de niveau du liquide de frein et d'usure de plaquettes - Frein à main sur roues AR à réglage automatique.

Équipement électrique : Allumage électrique - Alimentation par alternateur et batterie 12 volts - A l'AV, deux projecteurs code et deux projecteurs route à haute puissance équipés de lampes à halogènes - A l'AR, deux feux de recul - Lève-vitre à commande électrique - Essuie-glace à deux vitesses - Commande sous le volant de l'essuie-glace avec temporisateur couplé avec le lave-glace à pompe électrique - Avertisseur lumineux - Double avertisseur sonore à sons accordés - Lunette AR chauffante sur Coupé.



PEUGEOT

1975



Certaines spécifications et certains véhicules n'étant pas commercialisés dans tous les pays, veuillez consulter votre Concessionnaire.

Les descriptions et caractéristiques des modèles ne sont données qu'à titre indicatif et peuvent subir des modifications sans préavis.