

PEUGEOT 504 FOLLOW-ME

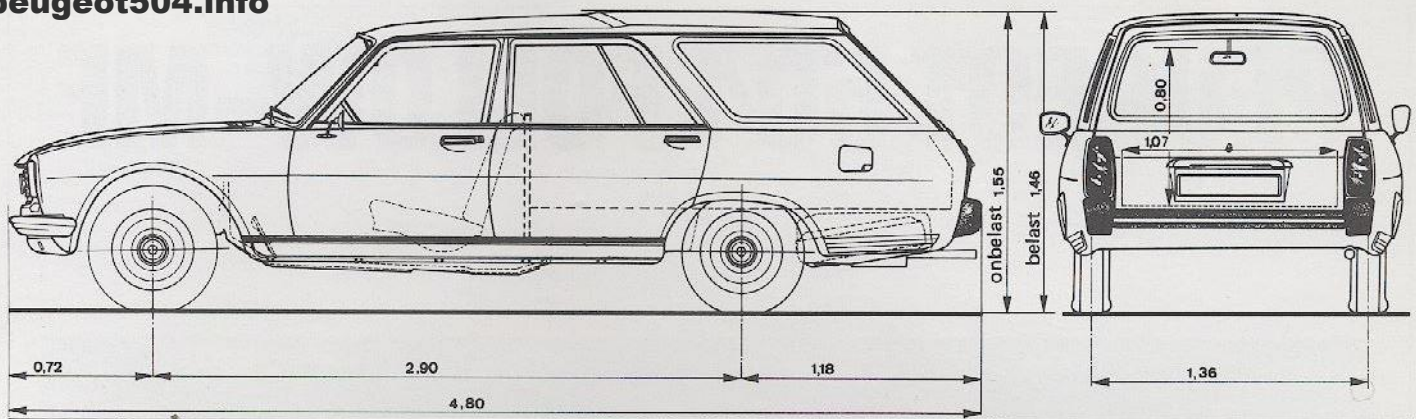
SERIE



PEUGEOT 504 FOLLOW-ME PICK-UP



PEUGEOT 504 FOLLOW-ME FOURGONNETTE



TECHNISCHE EN UITVOERINGSGEGEVENS MODEL 1982

Gegevens	504 Commerciale	504 Commerciale D	504 Commerciale GR	504 Commerciale GRD
Aantal zitplaatsen	2			
Motor	4 cilinder in lijn, gekanteld onder een hoek van 45° (Diesel 20°) overvierkant - natte, verwisselbare cilinderbussen (behalve Dieselmotor XD2) lichtmetalen cilinderkop - 5 maal gelagerde krukas			
Type	XM7	XD90	XN1	XD2
Brandstofsysteem	enkelvoudige carburateur	Diesel brandstofpomp	tweetraps carburateur	Diesel brandstofpomp
Boring x slag	84 x 81	90 x 83	88 x 81	94 x 83
Cilinderinhoud	1796 cm ³	2112 cm ³	1971 cm ³	2304 cm ³
Compressieverhouding	8,8/1	22,2/1	8,8/1	22,2/1
Ventilator	vast	vast	zelfdenkend	zelfdenkend
Max. vermogen	53,5 kW ISO (74 DIN pk) bij 5400 t/min	41 kW ISO (59 DIN pk) bij 4500 t/min	69 kW ISO (96 DIN pk) bij 5200 t/min	50,5 kW ISO (70 DIN pk) bij 4500 t/min
Max. koppel	13,7 daNm ISO (14,2 mKg DIN) bij 2500 t/min	11,1 daNm ISO (11,9 mKg DIN) bij 2500 t/min	15,8 daNm ISO (16,4 mKg DIN) bij 3000 t/min	12,0 daNm ISO (13,4 mKg DIN) bij 2000 t/min
Aandrijving	achterwielaandrijving			
Koppeling	diafragmakoppeling - hydraulisch bediend - kogeldruklager			
Versnellingsbak	4 gesynchroniseerde versnellingen - (ZF automatische versnellingsbak met hydrokinetische koppelomvormer op Commerciale GR tegen meerprijs leverbaar)			
Stuurinrichting	met tandheugel			
Draaistraal tussen muren	5,70 m			
Remsysteem	schijfremmen voor - trommelremmen achter - Mastervac-rembekrachtiging - remdrukbegrenzer - handrem werkend op de achterwielen			
Vering	voor schroefveren met stabilisatorstang - achter schroefveren met stabilisatorstang - dubbelwerkende hydraulische telescopschokbrekers			
Banden	185 SR 14 (versterkt)			
Maten	185 SR 14 (versterkt)			
Reservewiel	achter, onder de vloer van de bagageruimte			
Elektrische uitrusting	12 volt			
Wisselstroomdynamo	500 W (3 fase)			
Afmetingen				
Totale lengte	4,80 m			
Totale breedte	1,69 m			
Hoogte, onbelast	1,55 m			
Hoogte, belast	1,45 m			
Wielbasis	2,90 m			
Spoorbreedte, voor	1,42 m			
achter	1,36 m			
Gewicht (in kg)				
Rijklaar	1270	1340	1250	1340
Max. toelaatbaar	1945	2020	1970	2080
Max. aanhanger geremd	1300	1300	1300	1300
Inhouden en capaciteiten				
Nuttig laadvermogen (in kg) incl. bestuurder	675	680	720	740
Nuttige lengte laadvloer	2,08 m			
Nuttige breedte laadvloer	1,38 m			
Nuttige hoogte laadvloer	0,90 m			
Nuttig oppervlak laadvloer	2,30 m ²			
Inhoud laadruimte	2500 liter			
Brandstoftank	60 liter			
Prestaties				
Max. snelheid (in km/u)	146	126	4 versn. 162	Aut. 156
Brandstofverbruik	130			
(in liters per 100 km)				
bij 90 km/u constant	8,8	7,8	7,9	9,1
bij 120 km/u constant	12,0	8,2	10,7	11,7
bij stadsverkeer	12,4	8,9	13,1	12,1
				7,5
				10,0
				10,4

Peugeot 504 Follow-me afgeleide modellen



PEUGEOT 504 FOLLOW-ME PICK-UP SPECIAL



PEUGEOT 504 FOLLOW-ME PICK-UP GLASWAGEN



PEUGEOT 504 FOLLOW-ME PLATTE LAADBAK



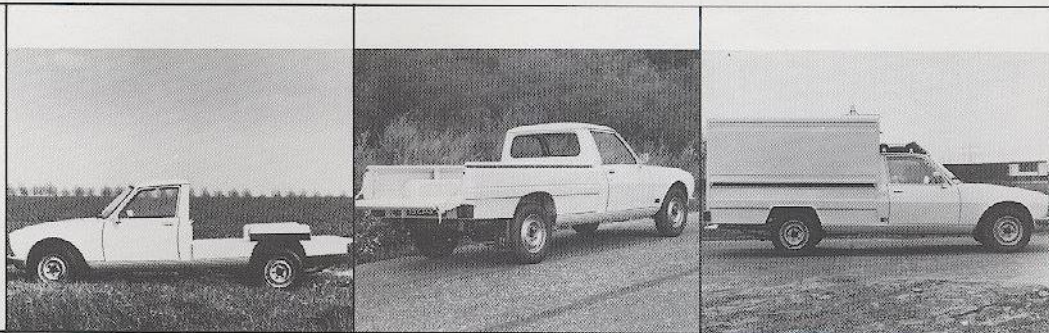
PEUGEOT 504 FOLLOW-ME PICK-UP MET HUIF



PEUGEOT 504 FOLLOW-ME CAMPER



PEUGEOT 504 FOLLOW-ME KIPPER



Gegevens	Chassis-cabine		Pick-up		Fourgonnette	
Motoren	Benzinemotor: XC7 Overlangs geplaatste 4-cilinder motor - overvierkant - gietijzeren blok - cilinderkop met halfronde verbrandingskamer - kopkleppen met tuimelaar - verwisselbare natte cilindervoeringen - (5 x gelagerde smeedstalen krukas)		Dieselmotor: XD88 Overlangs geplaatste 4-cilinder motor - overvierkant - gietijzeren blok - cilinderkop met wervelkamer - kopkleppen met tuimelaar - verwisselbare natte cilindervoeringen - (5 x gelagerde smeedstalen krukas)			
Boring x slag	84 x 73		88 x 80			
Cilinderinhoud	1618 cm ³		1948 cm ³			
Compressieverhouding	7,6/1		21,8/1			
Maximaal ISO vermogen	44,5 kW bij 5200 omw/min		34 kW bij 4500 omw/min			
Maximaal DIN vermogen	62 pk bij 5200 omw/min		49 pk bij 4500 omw/min			
Maximaal ISO koppel	11,8 mdaN bij 2500 omw/min		10,3 mdaN bij 2100 omw/min			
Maximaal DIN koppel	12,2 mkg bij 2500 omw/min		11 mkg bij 2100 omw/min			
Snelheid (zonder huif)	130 km/u		115 km/u			
Mechanisme	diafragma koppeling - kogeldruklager - hydraulische bediening - overbrenging: achteraandrijving: stuwkracht en centrale reactie via een buis rond de overbrengingsas - bak met 4 gesynchroniseerde versnellingen en achteruit - achteras: hypoïde stuurrichting: tandheugelbesturing - draaistraal 6 m. - vering: voor: 2 schroefveren en stabilisatorstang - achter: overlangsliggende bladveren - voor en achter hydraulische schokdempers - trommelremmen voor en achter en dubbel remcircuit - elektrische uitrusting: 12 volt					
Afmetingen						
Totale lengte	4,67 m		4,75 m		4,97 m	
Totale breedte	1,71 m		1,71 m		1,71 m	
Hoogte, onbelast	1,54 m		1,54 m		2,13 m	
Hoogte, belast	1,46 m		1,46 m		2,05 m	
Wielbasis	3,00 m		3,00 m		3,00 m	
Spoorbreedte voor	1,41 m		1,41 m		1,41 m	
achter	1,42 m		1,42 m		1,42 m	
Breedte deuropening					1,26 m	
Breedte tussen wielkasten	1,11 m		1,11 m		1,11 m	
Hoogte deuropening					1,24 m	
Hoogte laadvloer vanaf de grond	0,73 m		0,73 m		0,76 m	
Bodemvrijheid belast	0,15 m		0,15 m		0,15 m	
Gewicht (in kg)	Benzine	Diesel	Benzine	Diesel	Benzine	Diesel
Rijklaar	1175	1235	1125	1185	1220	1350
Max. toelaatbaar	2275	2335	2225	2285	2275	2335
Max. aanhanger geremd	1400	1400	1400	1400	1200	1200
Inhouden en capaciteiten						
Nuttig laadvermogen (in kg) incl. bestuurder	1100	1100	1100	1100	1055	985
Nuttige lengte laadvloer	2,14 m		2,00 m		2,38 m	
Nuttige breedte laadvloer	1,42 m		1,42 m		1,60 m	
Nuttige hoogte					1,32 m	
Nuttig oppervlak	± 3 m ²		± 3 m ²		3,4 m ²	
Inhoud laadruimte					5000 liter	
Brandstoftank	64 liter		64 liter		64 liter	
Prestaties						
Max. snelheid (in km/u)	130	115	130	115	125	115
Brandstofverbruik (in liters per 100 km) bij 90 km/u constant	12,7	10,9	12,7	10,9	13,0	11,2