

**mot  
auto-kritik**

jetzt vereinigt mit



**mr**

**motor**

**Rundschau+Kritik**

DM 1  
Belgien FB 20,—, Dänemark dkr 3,80, Finnland 1,70, Frankreich FF 2,40, Italien L 270,—, Kar c \$ —,50, Luxemburg lfr 20,—, Niederlande hfl Norwegen nkr (Inkl. moms.) 3,—, Österreich S 11 Portugal esc. 12,—, Schweden skr (Inkl. mo 2,50, Schweiz sfr 1,60, Spanien Ptas 30,—, U Übersee US\$ —,50. Printed in Germ

25. 7. 1970

16. Jahrga

# Fiat: Marken- und Modellreport

## Simca 1100 GLS 20000 km Dauertest

## Audi kontra Peugeot Fahren mit Caravan



**Test:  
Autobianchi A 111**



# Fahrbericht

## Audi 100 und Peugeot 504 mit Caravan

Wer sich in Deutschland nach einem Mittelklasse-Zugwagen umsieht, wird auf jeden Fall erst mal einen Ford oder Opel anschauen. Beide Marken haben genügend Angebotsbreite, um auch zaudernde Kunden bei der Stange zu halten. Wem das technische Konzept und Marken-Image eines Ford oder Opel aber nicht paßt, muß sich auf einer höheren Ebene umsehen, auf der in Deutschland zwei ungleiche Konkurrenten stehen, Audi 100 und Peugeot 504.



Den Peugeot 504 gibt es mit Vergaser- oder Einspritzmotor, wahlweise Normal- und Super Luxe-Ausstattung. Der Peugeot 504/83 PS mit Normalausstattung kostet 10 150 DM, der 504 mit 100 PS kostet 11 350 DM (dazu jeweils 150 DM Vorfracht). Aufpreis für die Super Luxe-Ausstattung jeweils

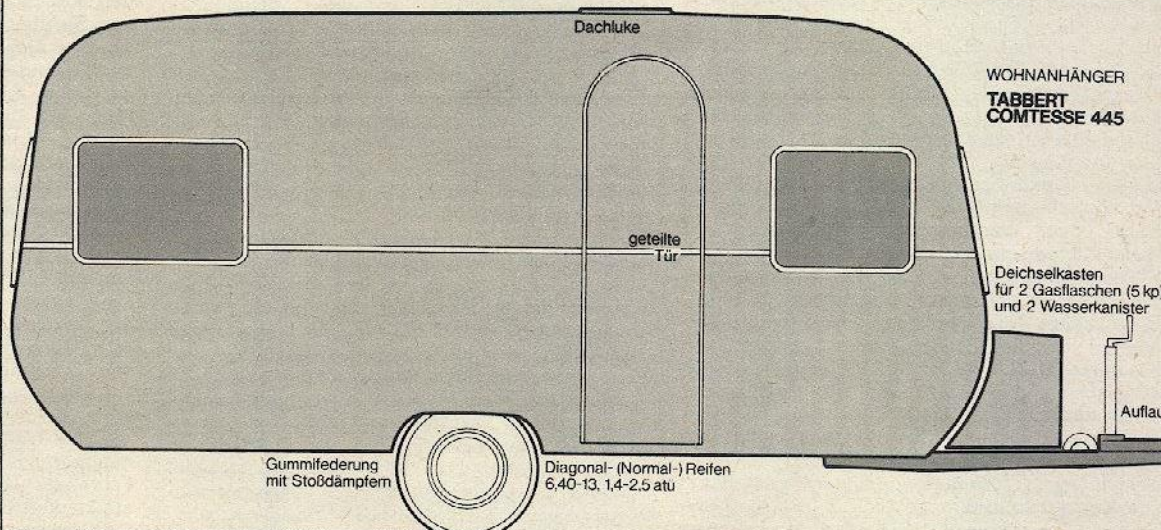
1050 DM, Getriebeautomatik nur zum Vergasermotor erhältlich, 920 DM. Audi 100 LS Automatic und Peugeot 504 mit Automatik sind für Anhängerfahrten freigegeben. Die gebremsten und ungebremsten Anhängelasten sind aus unseren Zeichnungen ersichtlich, nachzu-

Naheliegende Frage am Anfang dieses Berichts: Lassen sich zwei konstruktiv so verschiedenartige Autos überhaupt miteinander vergleichen? Der Audi 100 hat Frontantrieb, den man für Gespannfahrten nicht so sympathisch findet. Aber er ist deutlich billiger als der Peugeot (siehe Preisvergleich weiter unten); Audi hat in Deutschland auch das dichtere Händlernetz. Hinterradantrieb am Peugeot 504 ist für Gespannfahrten günstiger als Frontantrieb, aber der Wagen wird von vielen deutschen Kaufinteressenten nicht so selbstverständlich erwogen wie ein Audi, Ford, Opel oder VW. Dennoch paßt der Vergleich: Audi und Peugeot sind trotz ihrer konstruktiven Unterschiede Autos von der gleichen technischen Klasse. Sie werden in Deutschland häufig – stilistisch wie technisch – als Mercedes-Ersatz angesehen und haben genau jene Merkmale, die einen Mittelklassewagen zur Extraklasse stempeln.

### Die Preise

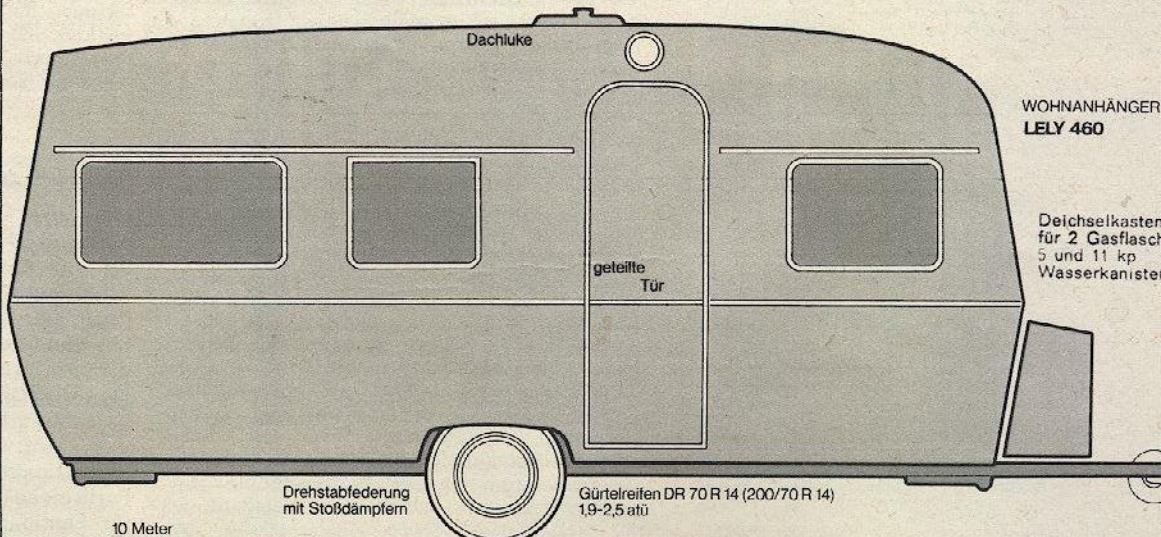
- Drei Audi-Modelle:
- Audi 100/80 PS – 9590 DM
- Audi 100 S/90 PS – 9990 DM
- Audi 100 LS/100 PS – 10 290 DM.

Audi hat Motor und Ausstattung im Angebot gekoppelt, ein Verfahren, das nur spärlichen Beifall findet. Wer den Audi 100 mit 80 PS kauft, muß sich mit einer vereinfachten Ausstattung abfinden; Fahrwerk ohne Bremskraftverstärker (Aufpreis 85 DM) und ohne Lenkungsdämpfer, den man auch nicht gegen Aufpreis bekommt; Audi 100 S mit 90 PS und aufgewerteter Ausstattung, Bremskraftverstärker und Lenkungsdämpfer serienmäßig; der Audi 100 LS hat die luxuriöseste Ausstattung. Getriebeautomatik ist vorerst nur zu dieser Ausführung lieferbar, 1200 DM.



WOHNANHÄNGER  
TABBERT  
COMTESSE 445

COMTESSE 445 T/445 L Eigengewicht ca. 650/640 kp, zulässiges Gesamtgewicht 1000/1000 kp – Gesamtlänge 571,5 cm – Aufbauhöhe 445 cm, Gesamthöhe 242 cm, Stehhöhe 187 cm, Gesamtbreite 202 cm, Innenbreite 190 cm – Einrichtung COMTESSE 445 T Doppelquerbetten vorn und hinten, Waschraum – COMTESSE 445 L Einrichtung Doppelquerbett vorn, Langbetten hinten

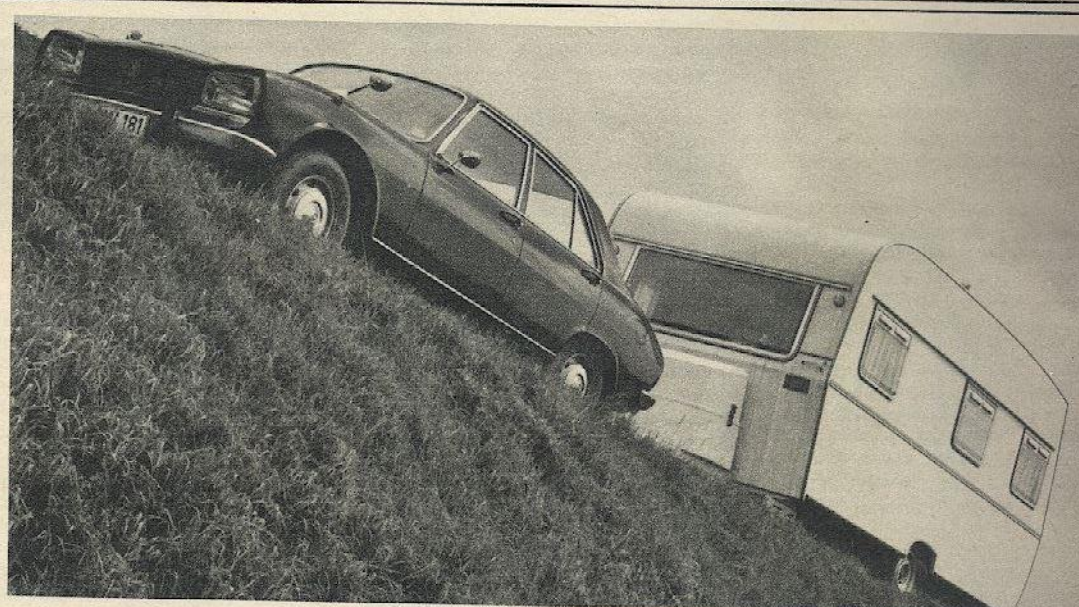


WOHNANHÄNGER  
LELY 460

LELY 460 WQ/460 LQ Eigengewicht ca. 800/790 kp, zulässiges Gesamtgewicht 1200/1200 kp – Gesamtlänge 613 cm, Aufbauhöhe 463 cm, Gesamthöhe 246 cm S 186 cm, Gesamtbreite 217 cm, Innenbreite 205 cm – Einrichtung LELY 460 WQ Doppelquerbetten vorn und hinten, Waschraum – Einrichtung LELY 460 LQ Doppelquerbetten hinten



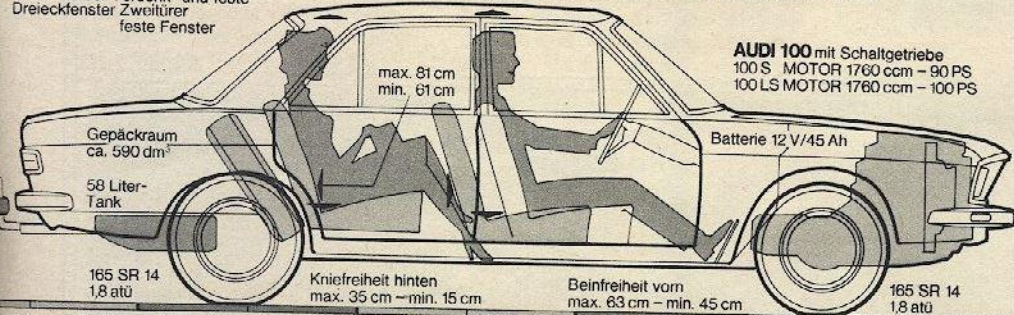
Text und Fotos: Wolfgang Hecht  
Zeichnungen: J. F. Drkosch



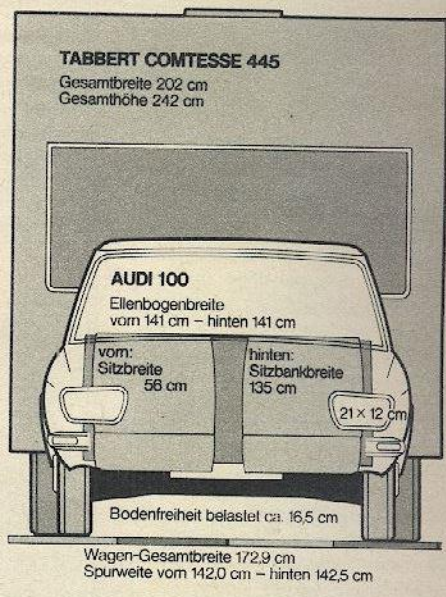
tragen sind die gebremsten Anhängelasten für Audi 100 (850 kg) und für Audi 100 LS Automatic, die mit 1000 kg sogar um 50 kg höher liegt als für den 100 S/100 LS mit Schaltgetriebe. Daß der Peugeot 504 in jeder Ausführung mehr Anhängelast schleppen darf als der

**Weiter auf der nächsten Seite**

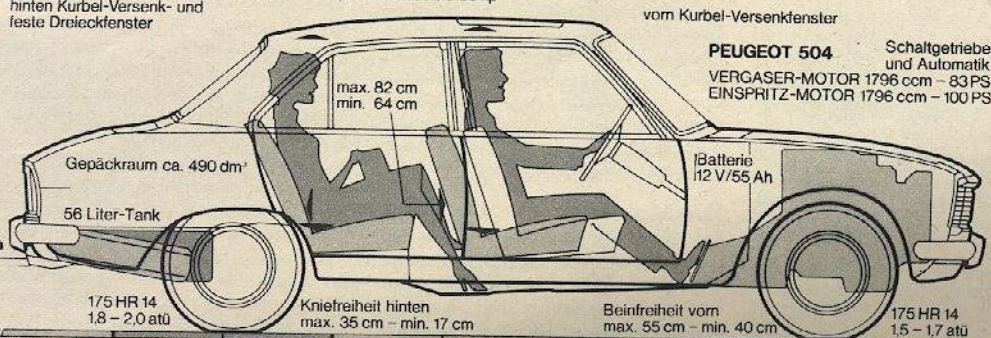
Fahrzeug-Leergewicht (fahrfertig) 4-/2-türig 1050/1050 kp – zulässige Zuladung 480/480 kp – zulässiges Gesamtgewicht 1530/ 1530 kp – Anhängelast gebremst/ungebremst 950/550 kp – Dachlast bis 50 kp – vorn Dreieck-Schwenk- und Kurbel-Versenkenfenster hinten Kurbel-Versenk- und feste Dreieckfenster Zweiltürer feste Fenster



Radstand 267,5 cm – Gesamtlänge 459,0 cm – Gesamthöhe unbelastet ca. 142 cm – Bodenfreiheit belastet ca. 16,5 cm – Türöffnung hoch/breit vorn 91/86 cm, hinten 90/65 cm, Zweiltürer 90/103 cm – Innenraumlänge Armaturenbrett bis Rücksitzlehne ca. 175 cm – Sitzfläche unbelastet zu Dach (Pfeile sind Meßpunkte) vorn/hinten 93/88 cm – Sitzhöhe (vordere Sitzkante unbelastet bis Fußboden) vorn/hinten 30/35 cm – Sitzfläche lang vorn/hinten 47/47 cm



Fahrzeug-Leergewicht fahrfertig 1200 kp – zulässige Zuladung 490 kp – zulässiges Gesamtgewicht 1680 kp  
Anhängelast gebremst/ungebremst 1100/635 kp – Dachlast bis 50 kp  
hinten Kurbel-Versenk- und feste Dreieckfenster



Radstand 274 cm – Gesamtlänge 449 cm – Gesamthöhe unbelastet 146 cm – Bodenfreiheit belastet ca. 16 cm – Türöffnung hoch/breit vorn 90/89 cm, hinten 89/65 cm – Innenraumlänge Armaturenbrett bis Rücksitzlehne ca. 177 cm – Sitzfläche unbelastet zu Dach (Pfeile sind Meßpunkte) vorn/hinten 93/87 cm – Sitzhöhe (vordere Sitzkante unbelastet bis Fußboden) vorn/hinten 32/32 cm – Sitzfläche lang vorn/hinten 48/47 cm

