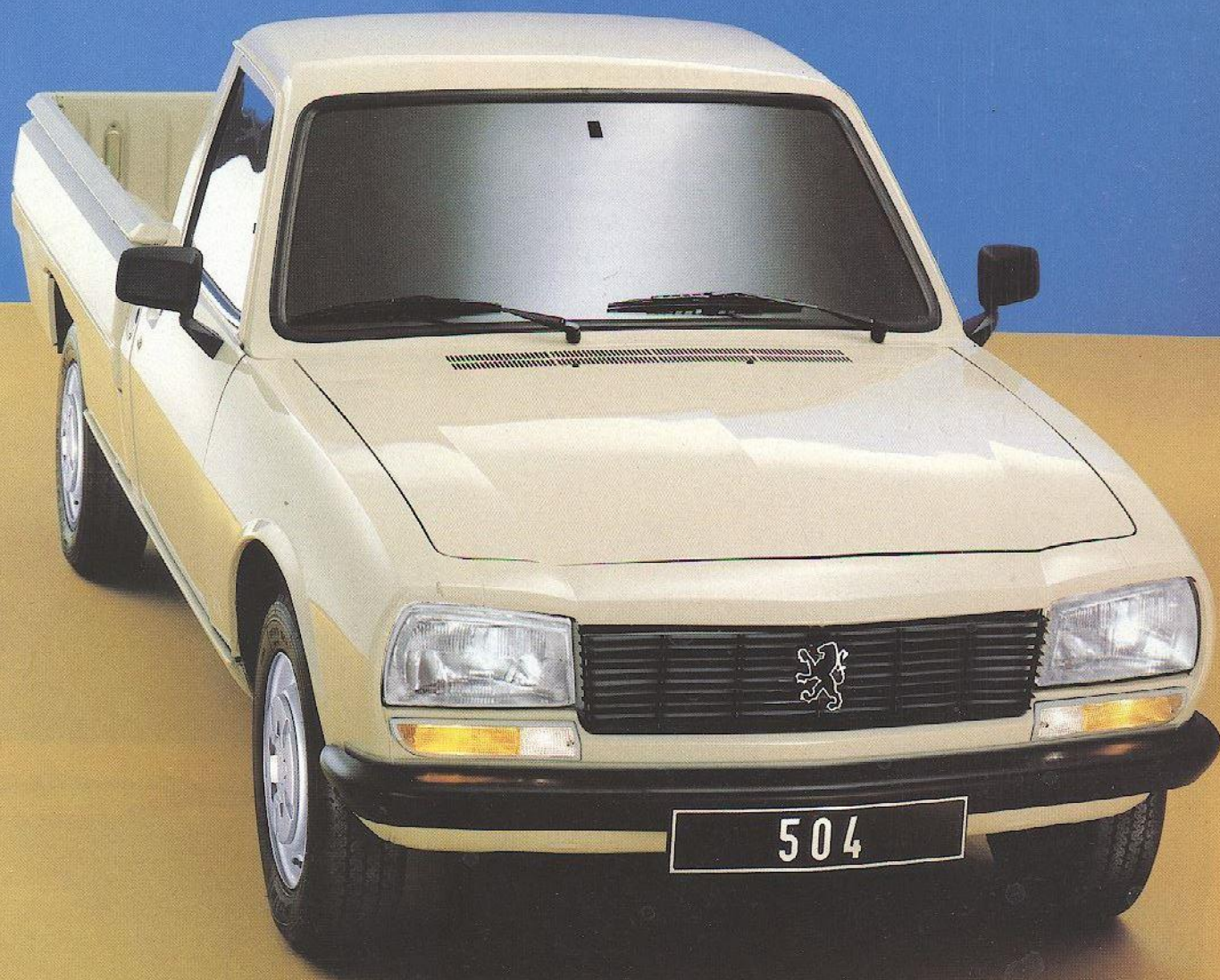


 **PEUGEOT**
504
PICK-UP



504

PICK-UP ONDERNEMER

De bedrijfswagen bij uitstek : zuinig, sterk, comfortabel, handzaam, praktisch.

De Pick-Up Ondernemer voldoet perfect aan de eisen van vrijwel alle beroepen. Hij heeft alle voordelen van een goed werkinstrument en is ook wat het rijcomfort betreft van hoog niveau. Niet alleen heeft hij een nuttig laadvermogen van 1.250 kg*, hij kan ook nog eens een geremde aanhanger met een gewicht tot 1.200 kg trekken.

Met de kap omlaag is de laadvloer 2,580 m lang en 1,500 m breed. Het nuttig oppervlak van de vloer is 3 m². In optie kan de 504 Pick-Up Ondernemer worden voorzien van bogen en een afneembaar of opvouwbaar dekzeil om de goederen afdoende tegen weer en wind te beschermen.

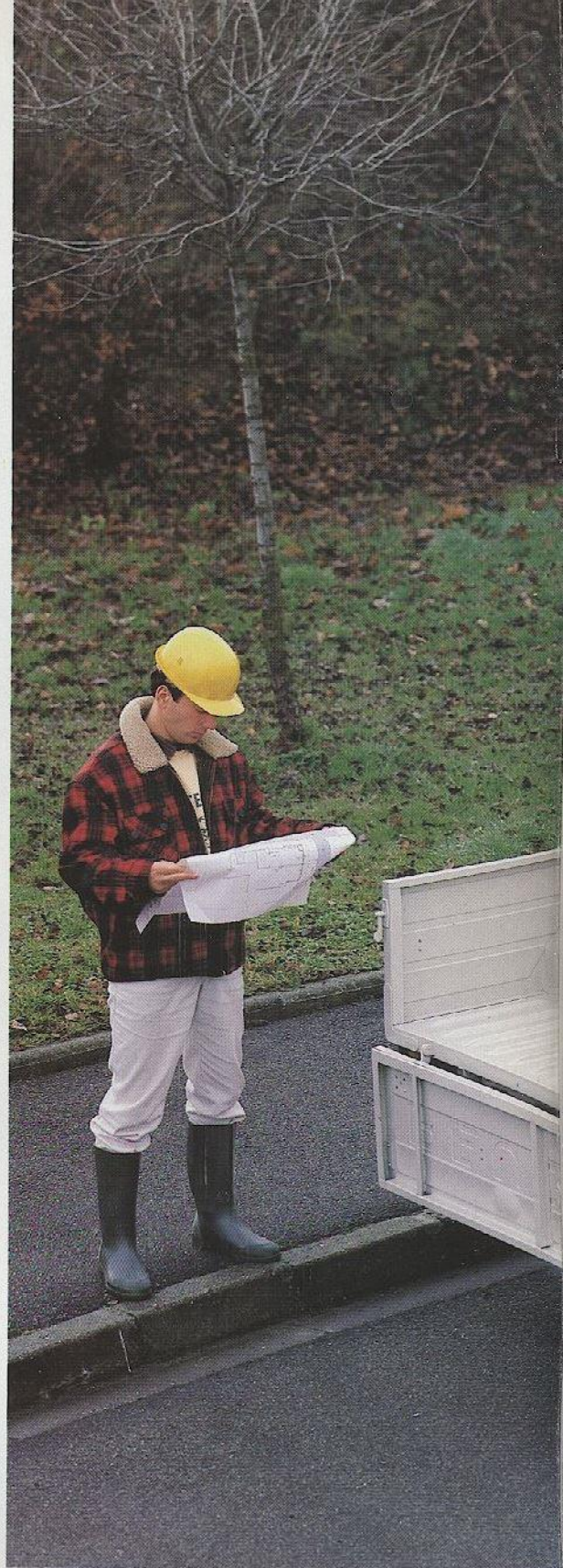
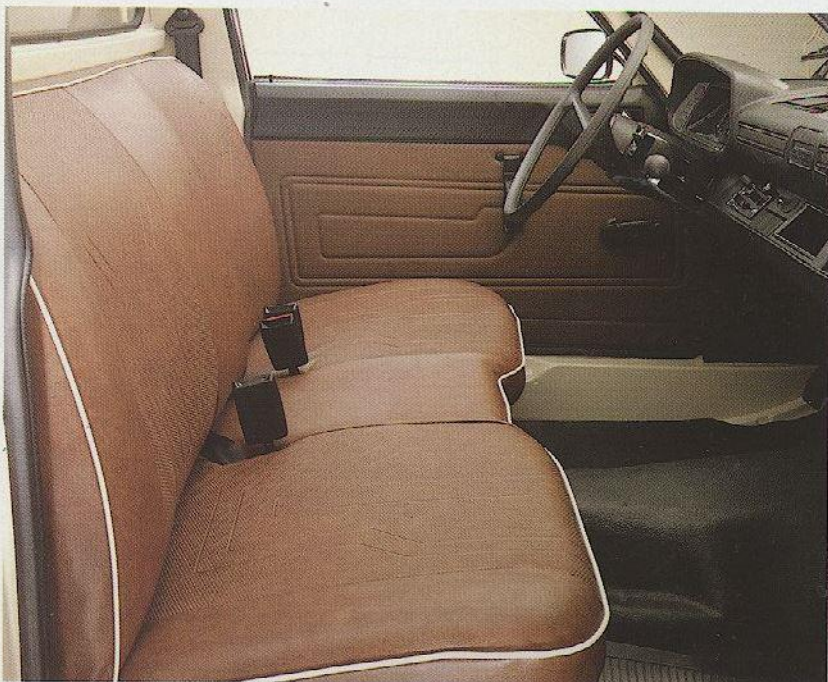
De 504 Pick-Up Ondernemer heeft een dubbel gescheiden remcircuit met schijfremmen vooraan en trommelremmen achteraan. Dit remsysteem is bekrachtigd door een servorem.

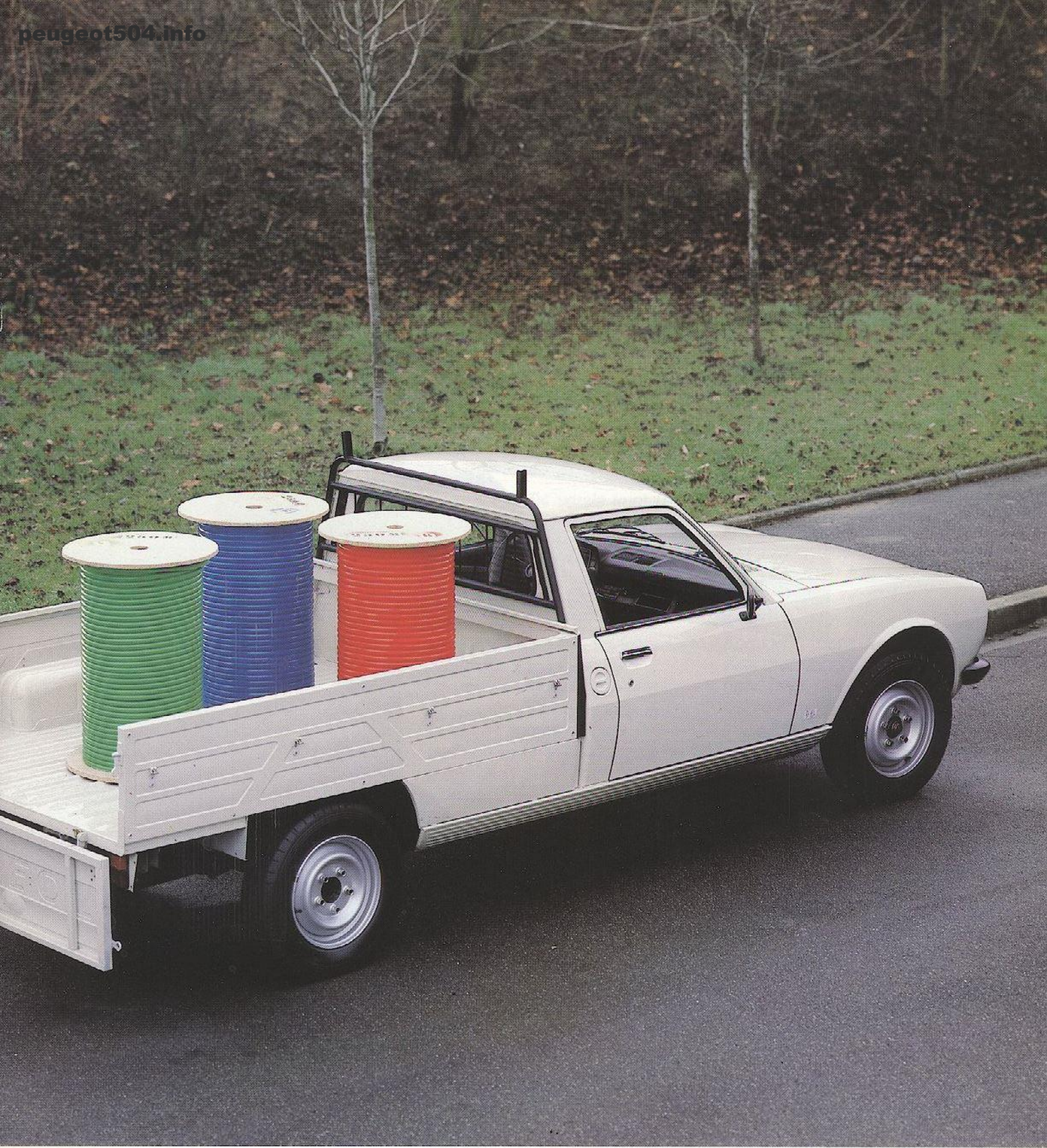
De brug is voorzien van een slipvrij differentieel dat een grotere veiligheid verzekert en op gladde wegen een maximum aan energie overbrengt op het wiel dat het best contact houdt met de weg.

Bovendien kunt u voor de 504 Pick-Up Ondernemer kiezen uit twee verschillende motoren : een benzinemotor met een cilinderinhoud van 1618 cm³ die 62 DIN-pk (46 kW/EEG) levert bij 5.200 omw./min., en een 8 pk dieselmotor met een cilinderinhoud van 1948 cm³ die 49 DIN-pk (36 kW/EEG) levert bij 4.500 omw./min. Beide motoren zijn gekoppeld aan een handgeschakelde gesynchroniseerde vierbak.

Op de brede voorbank is ruim plaats voor de chauffeur en twee inzittenden. Aan hun comfort besteedt hij heel wat aandacht : de ramen kunnen helemaal geopend worden, aan de rechterkant is een groot bergvak, er zijn regelbare ventilators en er kan een radio geïnstalleerd worden.

* Chauffeur en inzittenden inbegrepen.







504

PICK-UP KOMFORT



De Komfort versie van de 504 Pick-Up heeft de gelukkige eigenaar bijzonder veel rijplezier van hoog niveau te bieden. Bovendien is hij geschikt om er later door een door Peugeot erkend karrosseriebedrijf een camping-car kabine of een afneembare kap van metaal of polyester te laten op bouwen.

Voor deze 504 versie kunt u kiezen uit twee krachtige motoruitvoeringen: een benzine-motor met een cilinderinhoud van 1796 cm³ die 80 DIN-pk (54 kW/EEG) levert bij 5.500 omw./min., en een dieselmotor met een cilinderinhoud van 2304 cm³ die 70 DIN-pk (47 kW/EEG) levert bij 5.400 omw./min. Deze beide motoren worden perfect bediend door een handgeschakelde gesynchroniseerde vierbak.

Ook qua uitrusting is hij compleet. Op het dashboard vindt u onder meer een elektrisch kwartsklokje, een controlelampje voor de slijtage van de remblokken vooraan en een kon-

trolelampje voor het koelvloeistofniveau.

De veiligheidsuitrusting van de Pick-Up Komfort omvat een achteruitrijlicht — overdag én 's nachts heel handig — en een binnenspiegel met dag/nachtstand.

De rugleuning van de chauffeurszetel is verstelbaar. Maar ook aan het comfort van de inzittenden is gedacht: aansteker, armsteunen op de portieren, handschoenenkastje met slot en ramen die volledig geopend kunnen worden.

Ten slotte kan de Pick-Up Komfort in optie worden uitgerust met bogen en een afneembaar of opvouwbaar dekzeil.



peugeot504.info
TECHNISCHE KENMERKEN 1987

	504 Pick-Up Ondernemer Benzine	504 Pick-Up Ondernemer Diesel	504 Pick-Up Komfort Benzine	504 Pick-Up Komfort Diesel
MOTOR				
Cilinderinhoud (in cm ³)	1618	1948	1796	2304
Aantal cilinders	4	4	4	4
Boring/slag (in mm)	84 x 73	88 x 80	84 x 81	94 x 83
Max. vermogen bij omw./min. : - DIN (kW)	46 bij 5.200	36 bij 4.500	54 bij 5.500	47 bij 4.500
- DIN (pk)	62 bij 5.200	49 bij 4.500	80 bij 5.500	70 bij 4.500
Max. koppel bij omw./min. - DIN (mkg)	12,2 bij 2.500	11 bij 2.100	14,5 bij 2.500	13,4 bij 2.000
Brandstofvoeder: - karburator	1 enkell.		1 enkell.	
- injectie		•		•
Kompressieverhouding	7,6/1	21,8/1	8,8/1	22,2/1
Starter handbediening	•		•	
Voorverwarming		•		•
Bovenliggende nokkenas				
OVERBRENGING				
Handgeschakelde gesynchroniseerde 4 versnellingsbak	•	•	•	•
Diafragmakoppeling met kogeldrukklager	•	•	•	•
Differentieel met beperkte glijding	•	•	•	•
STUURINRICHTING				
	Met tandheugel			
Max. aantal omw. stuurwiel	4,5	4,5	4,5	4,5
Draaistraal (in m)	6	6	6	6
OPHANGING				
Vóór	Onafhankelijke wielen met schroefveren en stabilisatorstang en dubbelwerkende hydraulische teleskoopshokdempers.			
Achter	Onafhankelijke wielen met schroefveren en stabilisatorstang en dubbelwerkende hydraulische teleskoopshokdempers.			
REMMEN				
	Dubbel circuit			
Trommelremmen vóór	•	•	•	•
Schijfremmen achter	•	•	•	•
Rembekrachtiging	•	•	•	•
ELEKTRISCHE UITRUSTING				
	Wisselstroom			
Stroom generator	750W/60Ah	750W/60Ah	750W/60Ah	750W/60Ah
Akku	12V/60Ah	12V/90Ah	12V/60Ah	12V/90Ah
AFMETINGEN (in meter)				
Totale lengte: - achterklep dicht (of zonder)	4,754	4,754	4,754	4,754
- achterklep open	5,145	5,145	5,145	5,145
Totale breedte	1,710	1,710	1,710	1,710
Wielbasis	3,000	3,000	3,000	3,000
Spoorbreedte: - vóór	1,410	1,410	1,410	1,410
- achter	1,420	1,420	1,420	1,420
Binnenlengte laadvloer: - achterklep dicht (of zonder)	2,000	2,000	2,000	2,000
- achterklep open	2,580	2,580	2,580	2,580
Nuttige breedte: - tussen wielkasten	1,115	1,115	1,115	1,115
- boven wielkasten	1,500	1,500	1,500	1,500
- op vloer	1,640	1,640	1,640	1,640
Nuttige vloeroppervlakte (in m ²)	3,000	3,000	3,000	3,000
TOEGANG (in meter)				
Nuttige breedte van achterdeur	1,445	1,445	1,445	1,445
Hoogte van achterdeur	0,360	0,360	0,360	0,360
Hoogte: - zonder huid	1,540	1,540	1,540	1,540
- met huid	2,100	2,100	2,100	2,100
Laadhoogte: - leeg	0,730	0,730	0,730	0,730
- geladen	0,600	0,600	0,600	0,600
Vloeroppervlakte (in m ²)	8,12	8,12	8,12	8,12
AANTAL ZITPLAATSEN				
	3	3	3	3
GEWICHT (in kilogram)				
Rijklaar:	1.170	1.260	1.240	1.300
- gewichtsverdeling vóór	650	705	670	750
- gewichtsverdeling achter	1.250	1.250	1.200	1.200
Nuttig gewicht	2.425	2.485	2.515	2.595
Totaal toegestaan gewicht: - asbelasting vóór	950	950	950	950
- asbelasting achter	1.750	1.750	1.750	1.750
Max. geremd aanhanggewicht	1.200	1.200	1.200	1.200
Treingewicht	3.625	3.685	3.715	3.795
INHOUD (in liter)				
Brandstoftank	64	64	64	64
Motorolie	4	4	4	5
Nuttig volume	3.687	3.687	3.687	3.687
PRESTATIES				
Max. snelheid in km/u	130	115	140	128
BANDEN (radiaalbanden)				
Reservewiel	185/R 15 idem			

- Basisuitrusting.
- x Fabrieksoptie.

INSTRUMENTENBORD

Kontrolelicht handrem	•	•
Kontrolelicht minimumpeil remvloeistof	•	•
Kontrolelicht minimumdruk motorolie	•	•
Kontrolelicht akku	•	•
Kontrolelicht choke (benzine)	•	•
Kontrolelicht voorverwarming (diesel)	•	•
Kontrolelicht brandstofpeil		•
Kontrolelicht brandstofmeter	•	•
Kontrolelicht watertemperatuur		•
Dagkilometerteller	•	•
Kontrolelicht minimum waterpeil	•	•
Centraal alarmlicht (water, olie, remmen)	•	•
Kontrolelicht slijtage remplaatjes vóór	•	•
Kontrolelicht koplampen	•	•
Kwarts klokje		•

VERKEERS- EN VEILIGHEIDSUITRUSTING

Ruitewisser 2 snelheden en elektrische ruitesproeier		•
In 2 standen regelbare koplampen		
Achteruitrijlichten		•
Mistlamp achter	•	•
Tweede achteruitkijkspiegel buiten	•	•
Dag/nacht achteruitkijkspiegel		•
Veiligheidsgordels - 2 rol gordels vooraan	•	•
Laterale beschermstrips		•
Hoofdsteunen op zetels		•
Ontdooiing/ontwaseming achterraut		
Wisser/wasser achterraut		

KOMFORT EN UITRUSTING

Geverniste metaallak		x
Warme/koude luchtregeling met ventilator, 3 snelheden	•	•
Zetelbekleding	vinyl	tweed
Aansteker vóór		•
Asbak achter	•	•
Armsteun op voorportieren		•
Handschoenkastje:	•	
- met slot		•
- met deksel		•
Plafondlicht vóór	•	•
Pre-radio uitrusting met : coaxiaal kabel, ontstoring, bedrading, plaats voor radio en luidsprekers	•	
Opendraaiende portierramen	•	•
Bestuurderszetel met verstelbare rugleuning		•
Bergvak in voorportieren		
Benzinetankdop met slot		•

SPECIFIEKE UITRUSTING

Afneembare huif + hoepels	•	•

• Basisuitrusting
x Fabrieksoptie

Aangezien deze catalogus voor de Europese markt ontworpen werd, kunnen de illustraties uitrusting en kleuren vertonen die in België en/of het Groothertogdom Luxemburg niet leverbaar zijn of niet tot de basisuitrusting behoren. De constructeur behoudt zich het recht voor, technische kenmerken, uitrusting en prijs van zijn produkten zonder voorafgaande verwittiging te wijzigen. Constructeur noch voortverkopers kunnen aansprakelijk worden gesteld indien door welke oorzaak ook tekst en/of illustraties van deze catalogus andere kenmerken en/of uitrusting mochten aangeven dan deze op het ogenblik van de verkoop door de produktieprogramma's voorzien. Wij nodigen u dan ook uit uw koncessiehouder hierover meer specifieke gegevens te vragen.

Bij uw koncessiehouder, gemakkelijke financiering door P.S.A. Credit Belgium n.v. Verhuring op lange termijn door Locaterme.

"Kontakt 24": Hulpverlening in Europa, alle dagen van het jaar, 24 uur op 24.



PEUGEOT