

peugeot504.info



PEUGEOT



De nieuwe 504 Cabriolet en Coupé zijn zeer bijzondere automobielen. De zuivere lijnen van het elegante en lage koetswerk, ontworpen door de meester carrossier Pininfarina, maken van deze luxueuze modellen twee wagens van grote klasse, welke echter qua model en karakter een klein verschil tonen. De Cabriolet, met een sportiever uiterlijk, geeft het plezier van comfortabel rijden in zon en wind met daarnaast een uitstekend doordacht en functioneel instrumentenbord. Maar het is ook de krachtige robuustheid en soepelheid van de nieuwe pittige 6-cilindermotor in V-vorm, welke 150 SAE pk ontwikkelt bij een cilinderinhoud van 2,7 liter en waarvan het gehele cilinderblok onder druk uit aluminium gegoten is.



De besturing van de 504 Cabriolet is precies en bijzonder prettig, dankzij het gemak en de lichtheid van besturing door middel van de stuurbekrachtiging, waardoor weinig kracht nodig is het stuurwiel geheel te draaien bij langzame manoeuvres. Vier onafhankelijk geveerde wielen en stabilisatorstangen vóór en achter garanderen een uitstekende wegligging; 4 schijfremmen zorgen voor progressieve en doeltreffende remcapaciteiten.

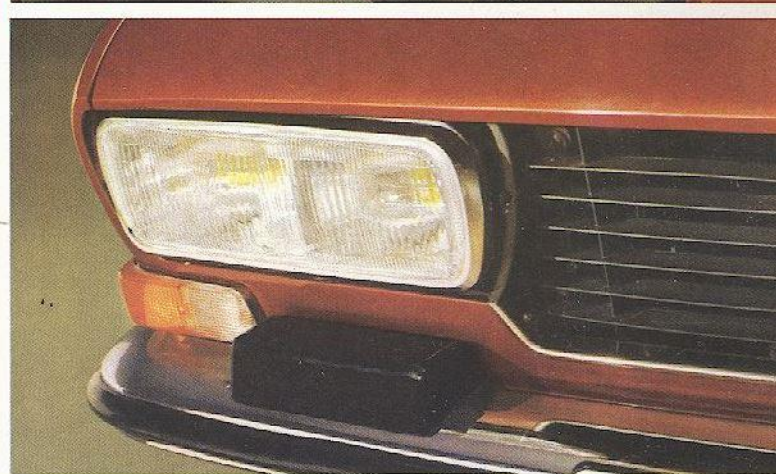
504 Cabriolet : een geweldige reiswagen voor de sportieve en veeleisende berijder.

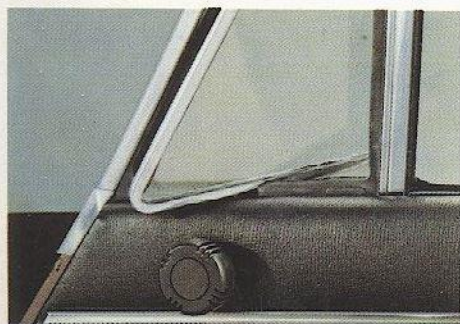
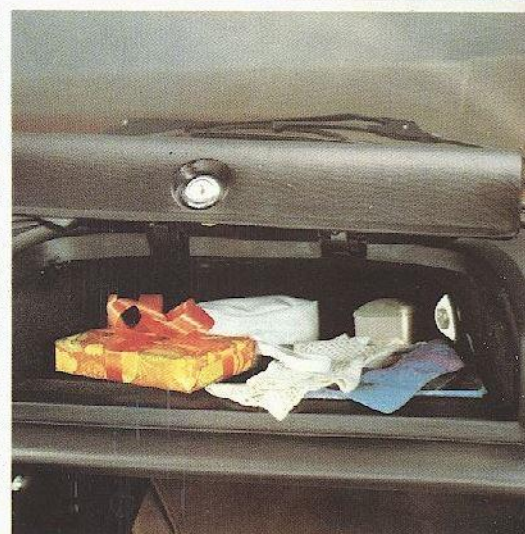
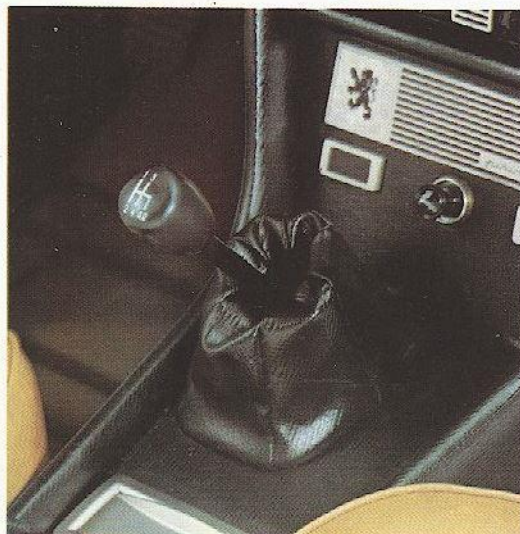
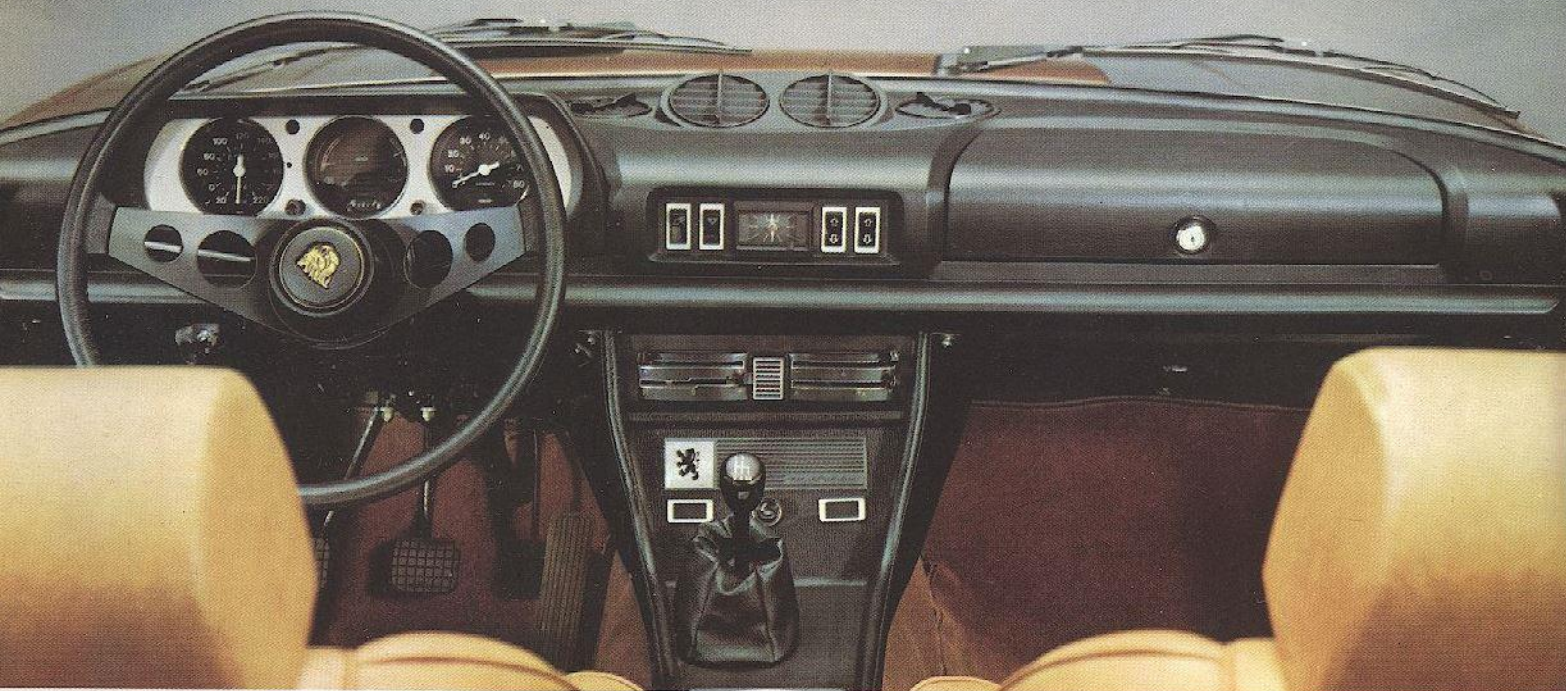




504 CABRIOLET

Het interieurcomfort is in perfecte harmonie met de elegantie van de carrosserie. De twee diepe fauteuils vóór zijn verstelbaar en garanderen een uitstekende zit; de verstelbare rugleuningen bevatten twee hoofdsteunen en laten zich gemakkelijk omklappen, waardoor een ruime toegang tot de comfortabele achterbank ontstaat, welke plaats biedt aan 2 personen. Een luxueuze lederen bekleding in zwart of bruin bedekt de stoelen van de 504 Cabriolet. De veiligheidsriemen zijn voorzien van een oprolmechanisme. De opening of sluiting van de kap kan met het grootste gemak uitgevoerd worden.





504 CABRIOLET EN COUPÉ

Het voor de berijder goed overzichtelijke elegante en anti-reflecterende zwarte dashboard bevat, buiten de gebruikelijke controle-apparatuur, een elektronische toerenteller, de knoppen van het elektrisch bediende raammechanisme en 's avonds de verlichting van de verwarming- en ventilatiehandels. Het speciale twee-spakige stuurwiel met beklede naaf, de korte versnellingspook op de middenconsole, de arMLEUNINGEN, de sigarCNaanstecker, de verzonken asbakken, zijn evenzo veel elementen die bijdragen tot het rijplezier van bestuurder en passagiers. Verlichte veiligheidsreflectoren aan de zijkant van de portieren gaan bij het openen hiervan automatisch branden.





504 COUPÉ

Net zoals de Cabriolet uitgerust met de nieuwe 6-cilindermotor in V-vorm, vormt de 504 Coupé met zijn drie kwaliteiten: Schoonheid - Comfort - Kracht, een volmaakt geheel.

Bewonder de harmonie van de carrosserielijn, het palet van gemetalliseerde kleuren met transparante bescherm laag en de uitgezochte binnenbekleding.

Ervaar de opmerkelijke vering, de soepelheid, de comfortabele fauteuils en de geraffineerde uitrusting van het dashboard.



Men ontdekt een nieuwe vorm van autorijden, dankzij de soepelheid en kracht van de motor, waarvan 6 cilinders 150 SAE pk ontwikkelen bij een cilinderinhoud van 2,7 liter.

De 504 Coupé is een klasse-wagen van hoog niveau, maar het is tevens een reiswagen met alle kwaliteiten van dien, zoals de zo belangrijke wegligging, briljant acceleratievermogen, bekrachtigde en progressief werkende remmen.

Het grote glasoppervlak biedt een uitstekend uitzicht.

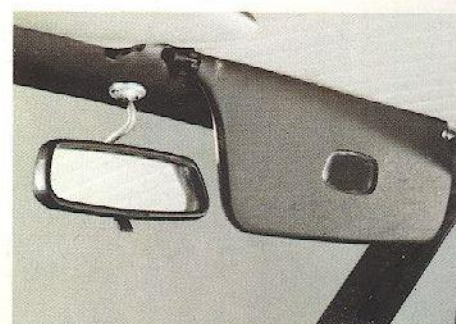




504 COUPÉ

Elegant, goed doordacht en aantrekkelijk: dat is het interieur van de 504 Coupé. Die diepe verstelbare voorstoelen zijn evenals de achterbank bedekt met velours of Tepline.

De dikke vloerbedekking en de luxe aankleding van de binnenruimte zorgen voor een warm geheel en garanderen een uitstekende demping van het geluid. De ingebouwde verwarming ontdooit en ontwasemt de grote achterraut. Ventilatiekasten in de portierstijlen zorgen voor een uitstekend gecontroleerde luchtverversing. De veiligheidsriemen zijn uitgerust met een oprolmechanisme.





Automatische **VERSNELLINGSBAK**

GAS GEVEN EN REMMEN... DAT IS ALLES.

Het ontkoppelen, het koppelen en het schakelen kunt U vergeten; de automatische versnellingsbak doet dat voor U, soepel en geruisloos.

DE AUTOMATISCHE VERSNELLINGSBAK BIEDT U :

- rustig, zonder enige moeite rijden op buitenwegen, in de stad en in spitsuurverkeer, waarbij U slechts twee pedalen behoeft te bedienen : het gas- en het rempedaal ;
- volledig automatisch schakelen zonder "schokken", zowel voor- als achteruit met de mogelijkheid desgewenst terug te schakelen door alleen op het gaspedaal te trappen ("kickdown") ;
- het via het gaspedaal automatisch kiezen van de versnellingen al naar gelang de snelheid van de wagen en de kracht die van de motor wordt verlangd ;
- de onmogelijkheid van afslaan van de motor bij stilstand van de wagen ;
- blokkering van de achterwielen bij parkeren, onafhankelijk van de werking van de handrem ;
- de mogelijkheid naar wens de 3 versnellingen via de selectorhandel met de hand te schakelen.

HET RIJDEN MET AUTOMATISCHE VERSNELLINGSBAK

De bestuurder beschikt op de middenconsole over een selectorhandel in een "T"-vorm, waarvan de 6 standen als volgt worden gebruikt :

Stand N (neutraal) : neutrale positie, waarbij de achterwielen niet zijn geblokkeerd.

Stand 3 (normaal verkeer) : algemeen gebruikte positie bij normaal, volkomen automatisch rijden.

Stand 2 (buitengewone omstandigheden) : positie bij snelle inhaalmanoeuvre door middel van handschakeling van versnellingsbak.

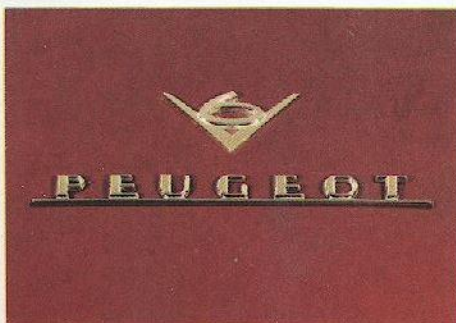
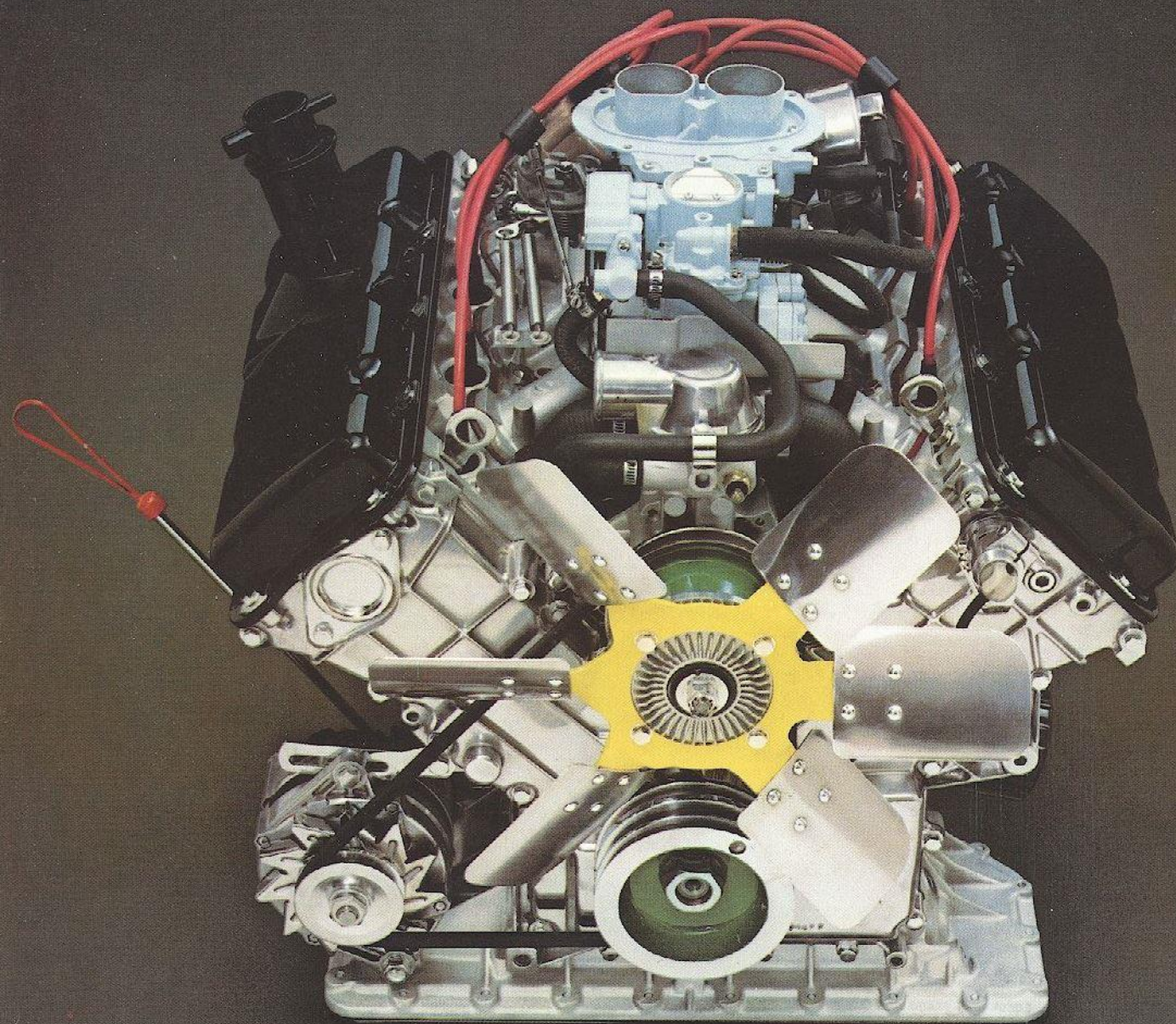
Stand 1 (buitengewone omstandigheden) : positie bij afdaling met sterk hellingspercentage.

Stand R (achteruit) : positie bij achteruitrijden.

Stand P (parkeren) : positie in stilstand, waarbij achterwielen geblokkeerd zijn.

NB. Uit veiligheidsoverwegingen kan de motor slechts gestart worden in de standen N en P.

Ook indien bij volle snelheid de selectorhandel van stand 3 in stand 2 of 1 geplaatst zou worden, verhindert een beveiligingsmechanisme het inschakelen van deze versnellingen.



V6 MOTOR

Krachtig, soepel in het gebruik en geruisloos, dat zijn de essentiële kwaliteiten van de geheel nieuwe motor, waarmee de 504 Coupé en Cabriolet is uitgerust. Een 6-cilinder in V-vorm, welke alle resultaten der moderne techniek in zich heeft:

- zijn overvierkante cilinderafmetingen verzekeren een lange levensduur,
- zijn cilinderblok en kop van aluminium verminderen het gewicht en bevorderen een optimale warmtegeleiding,
- zijn twee bovenliggende nokkenassen bevorderen een hoge kruissnelheid.

Zelfdragende stalen carrosserie,
roestwerend behandeld.

4 onafhankelijk geveerde
wielen en achtereinde met
getrokken wieldraagarmen.

Gedeelde veiligheids-
stuurkolom
met kruiskoppeling.

Stuur- en rem-
bekrachtiging.

Schijfremmen op alle 4 wielen.

Onder druk gegoten aluminium
6-cilindermotor in 90° V-vorm.

Stabilisatorstangen vóór en achter.

Ventilator
met slipkoppeling.

504 COUPÉ

— zijn twee carburateurs (een enkele carburateur tegen de luchtverontreiniging en de tweetraps carburateur voor het vermogen) maken rustig rijden alsook een snelle acceleratie mogelijk.

De elektronische regelaar zorgt voor een exacte, constante en maximale ontsteking.

Door de toepassing van de slipventilator draait de motor steeds op de juiste temperatuur, hetgeen het rendement verhoogt en tevens het motorgeluid tot een minimum beperkt.



peugeot 504 **ALGEMENE GEGEVENS**

Carrosserie en algemeen : Zelfdragende stalen carrosserie, roestwerend behandeld - Gewelfde zijramen - Roestvrijstalen bumpers - Totale lengte : 4,36 m - Totale breedte : 1,70 m - Hoogte onbelast : Cabriolet : 1,36 m - Coupé : 1,35 m - Hoogte belast : Cabriolet : 1,34 m - Coupé : 1,33 m - Breedte op ellebooghoogte vóór : 1,43 m - Totale inhoud bagageruimte : Cabriolet : 315 dm³ - Coupé : 329 dm³ - Spoorbreedte vóór : 1,49 m - Spoorbreedte achter : 1,43 m - Wielbasis : 2,55 m - Rijklaar gewicht : Cabriolet : 1.270 kg - Coupé : 1.300 kg - Maximum toelaatbaar gewicht : Cabriolet : 1.590 kg - Coupé : 1.620 kg - Toelaatbaar aanhangergewicht : 1.000 kg - Inhoud benzinetank : 84 l.

6-cilinder carburateurmotor in V-vorm : Overvierkante motor in 90° V-vorm - Boring x slag : 88 x 73 - Cilinderinhoud : 2.664 cc - Compressieverhouding : 8,65/1 - Maximum vermogen : 150 SAE pk bij 5.750 omw/min - 136 DIN pk bij 5.750 omw/min - Maximum snelheid : 186 km/u - Onder druk gegoten aluminium cilinderblok - Natte verwisselbare cilindervoeringen - Aluminium cilinderkoppen met dubbele bolvormige verbrandingskamers - 2 bovenliggende nokken - assen in de cilinderkoppen - 4 x gelagerde krukas - Carburateurs : een enkelvoudige + een tweetraps - Automatische choke - Ventilator met slipkoppeling, type Holset.

Koppeling : Diafragma koppeling - Kogeldrukager - Hydraulische bediening.

Mechanische versnellingsbak : Vloerversnelling op de tunnelconsole - 4 gesynchroniseerde versnellingen en achteruit - 1e : 0,289 - 2e : 0,485 - 3e : 0,711 - 4e : 1 - Achteruit : 0,286.

Automatische versnellingsbak : De 504 Coupé is leverbaar met een geheel automatische versnellingsbak (automatische versnellingsbak met hydraulische koppelmvormer).

Overbrenging : Afgeveerde hypoid achterbrug - Overbrengingsverhouding : 0,270 - Aandrijfassen met homokinetische tripod koppelingen.

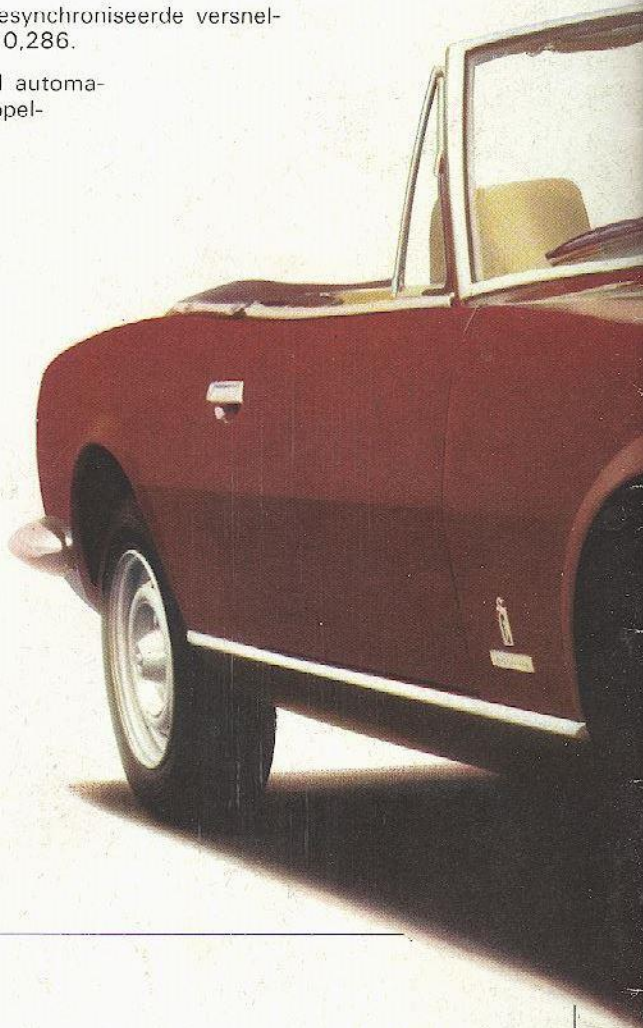
Vering : 4 onafhankelijk geveerde wielen - Achtertrein met getrokken wieldraagarmen die de aandrijfkracht overbrengen - Schroefveren en hydraulische dubbelwerkende Peugeot telescoop schokbrekers - Stabilisatorstangen vóór en achter.

Banden : « Hoge snelheids »-banden : 175 HR x 14".

Besturing met bekrachtiging - Gedeelde veiligheidsstuurkolom met kruiskoppeling - Stuurslot in stuurkolom - Draaistraal tussen muren : 5,31 m.

Schijfremmen op alle vier wielen - Remschijven vóór inwendig geventileerd - Twee gescheiden remcircuits - Hydraulische bediening met Mastervac bekrachtiging en remkrachtverdeler - Controlelampje voor handrem, remvloeistofniveau en nummerbordverlichting - Handrem op de achterwielen met automatische bijstelling.

Elektrische uitrusting : Electronische ontsteking - Voeding door wisselstroomgenerator en 12 Volts accu - Vóór : koplampen voor dimlicht en twee krachtige schijnwerpers voor grootlicht met halogeen lampen - Achter : twee achteruitrijlichten - Elektrisch bediend raammechanisme - Ruitewissers met twee snelheden - Elektrisch werkende ruitesprocier met aan de ruitewissers gekoppelde bediening onder het stuur - Verlichte claxonbediening - Dubbele claxon met op elkaar afgestemde tonen - Verwarmde achterruit in Coupé - Knipperlichtinstallatie.



PEUGEOT

1975



Bepaalde uitvoeringen worden niet in alle landen geleverd, raadpleeg uw dealer. Wijzigingen voorbehouden.