

# 504

**PEUGEOT**



De Peugeot 504 coupés en cabriolet laten een geheel nieuwe autowereld voor u opengaan, verleidelijk en volmaakt. Hun overtuigende élégance, een creatie van Pinin Farina, vormt een hommage aan de klassieke en ingetogen schoonheid, die niet afstoot maar weet te boeien.

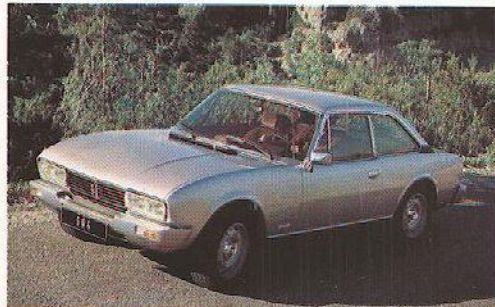
De lijn is vloeiend, maar niet gekunsteld, geheel in overeenstemming met de bijbehorende techniek: een 4- of een 6-cilinder injectiemotor met 5-versnellingen.

Aan het stuur van deze rasautomobielen zult u één van de uitzonderlijkste rij-sensaties opdoen die er bestaan: een alert maar soepel vermogen, een katachtige krachtsontplooiing in een subtiel samenspel met de meesterhand van de grote carrossier en de fluwelen gang van het jachtluipaard met zijn bliksemsnelle sprint.

De stijlvolle coupé en de jeugdige cabriolet vragen om de ruimte van de autoweg, om afstanden soepel te overbruggen in het volmaakte comfort dat deze indrukwekkende automobielen bieden. Aan hun stuur gezeten voelt men dat hun prestaties, hun luxe, niet overdreven zijn, maar weloverwogen uitingen van een grote toewijding.

#### Coupé V6

4 zitplaatsen - Fiscaal vermogen (België): 14 PK - 6 cilinder V-motor met BOSCH K-JETRONIC benzine-injectie - Cilinderinhoud 2864 cm<sup>3</sup> - 104 kW ISO (144 DIN pk) bij 5500/min - 5 versnellingsbak - Tandheugel stuurinrichting met bekrachtiging - Onafhankelijk wielophanging rondom - Schijfremmen rondom - Rembekrachtiger - Transistor ontsteking - Topsnelheid: 189 km/h.



#### Coupé 4 cilinder

4 zitplaatsen - Fiscaal vermogen (België): 11 PK - 4 cilinder lijnmotor met indirecte benzine-inspuiting d.m.v. een KUGEL-FISCHER pomp - Cilinderinhoud 1971 cm<sup>3</sup> - 76,5 kW ISO (106 DIN pk) bij 5200/min - 5 versnellingsbak - Automatische transmissie als extra - Tandheugel stuurinrichting met bekrachtiging - Onafhankelijke wielophanging rondom - Schijfremmen rondom - Rembekrachtiger - Topsnelheid: 179 km/h / Automaat: 170 km/h.



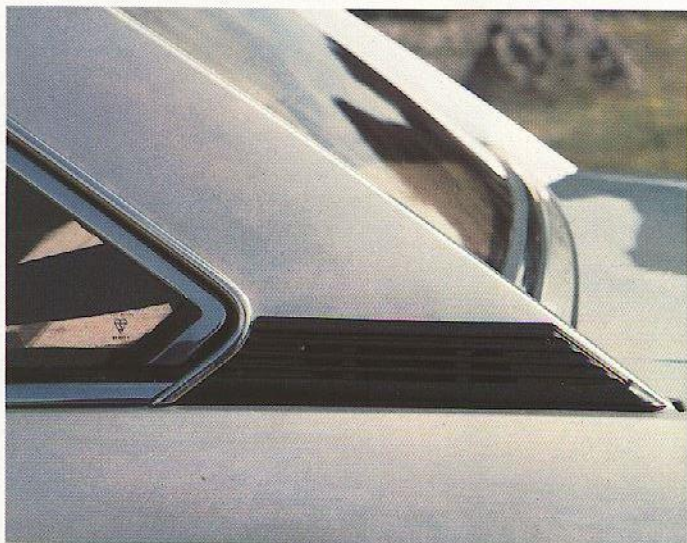
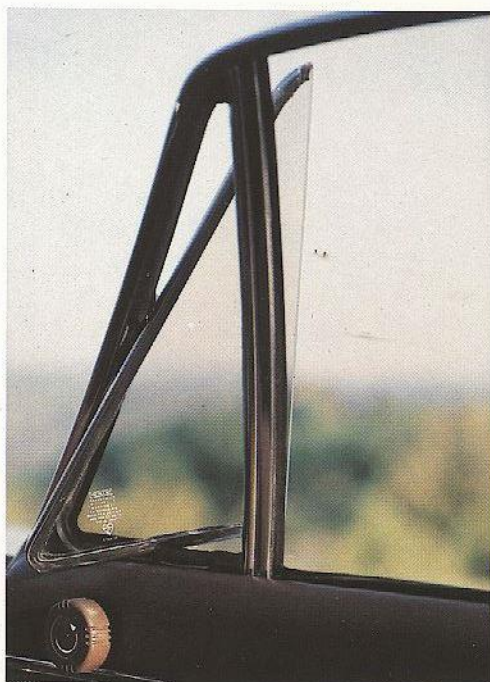
#### Cabriolet 4 cilinder

4 zitplaatsen - Fiscaal vermogen (België): 11 PK - 4 cilinder lijnmotor met indirecte benzine-inspuiting d.m.v. een KUGEL-FISCHER pomp - Cilinderinhoud 1971 cm<sup>3</sup> - 76,5 kW ISO (106 DIN pk) bij 5200/min - 5 versnellingsbak - Tandheugel stuurinrichting met bekrachtiging - Onafhankelijke wielophanging rondom - Schijfremmen rondom - Rembekrachtiger - Topsnelheid: 179 km/h.

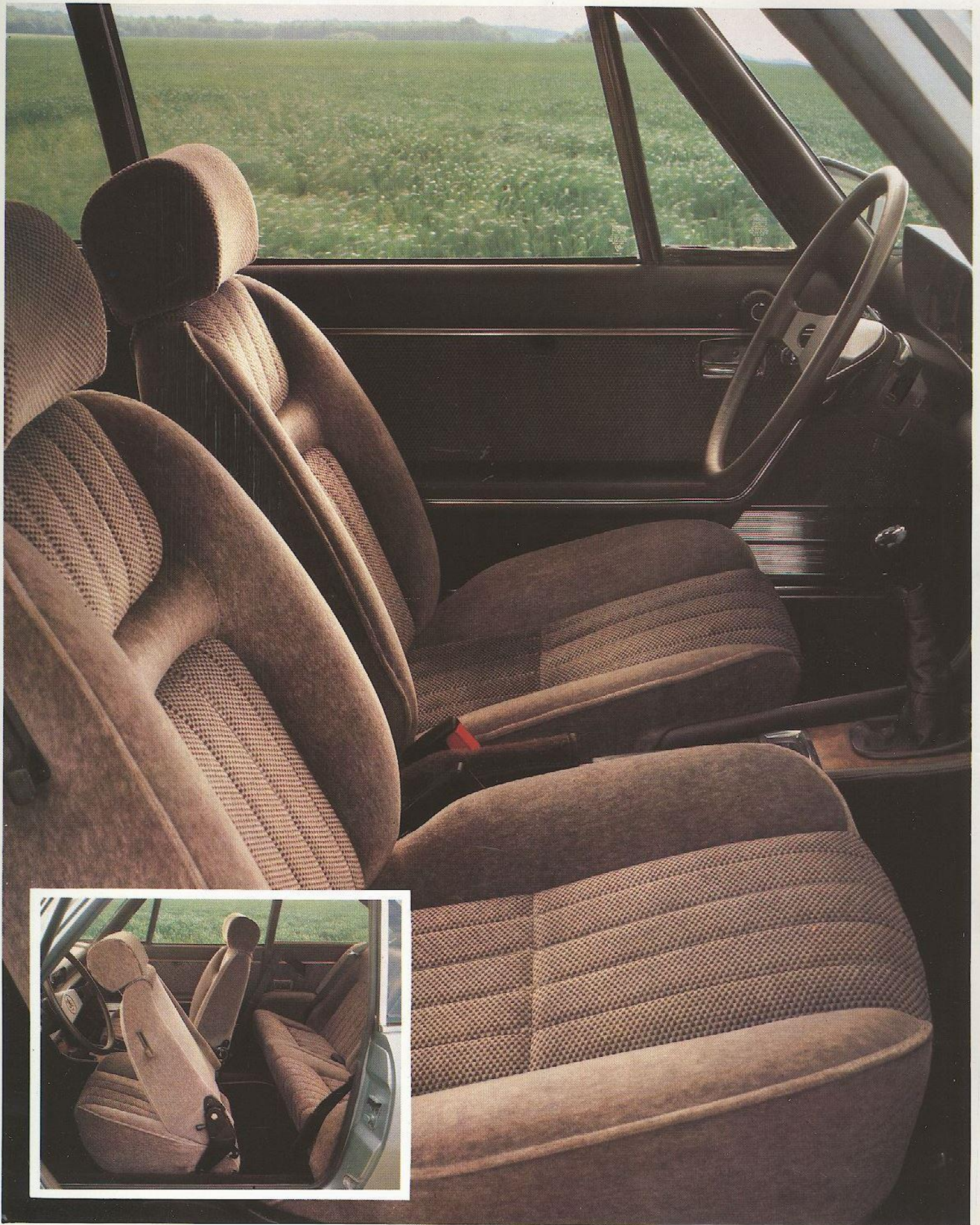


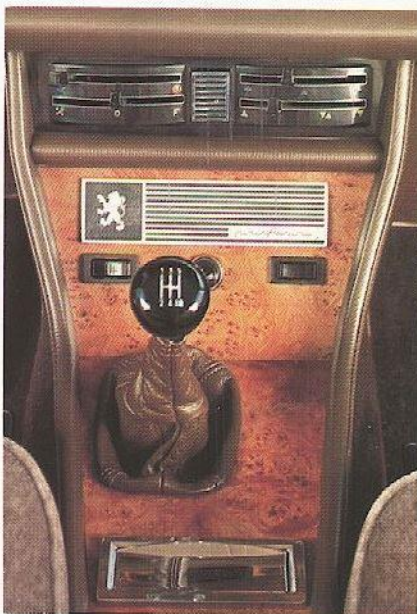
Met zijn 6-cilindermotor (104 kW/144 DIN pk) stijgt de coupé V6 boven het gebruikelijke genre automobielen uit. De brandstofvoeder via benzine-injectie en de elektronische transistorontsteking verschaffen hem die buitengewone prestatiemogelijkheden waarvan zijn overwinningen in de allermoeilijkste rallyes getuigen. Maar de V6 betekent ook een onvergelijkelijke bedieningssouplesse, een gedempt grommen van de motor dat het oor in al zijn toonaarden behaagt, zonder ooit opdringerig te worden. De nieuwe bumpers vormen een fraai geheel met de lijnen van de coupé, doordat ze een extra accent verlenen aan het nieuw ontworpen voorfront, dat het silhouet nog verder verfijnt.

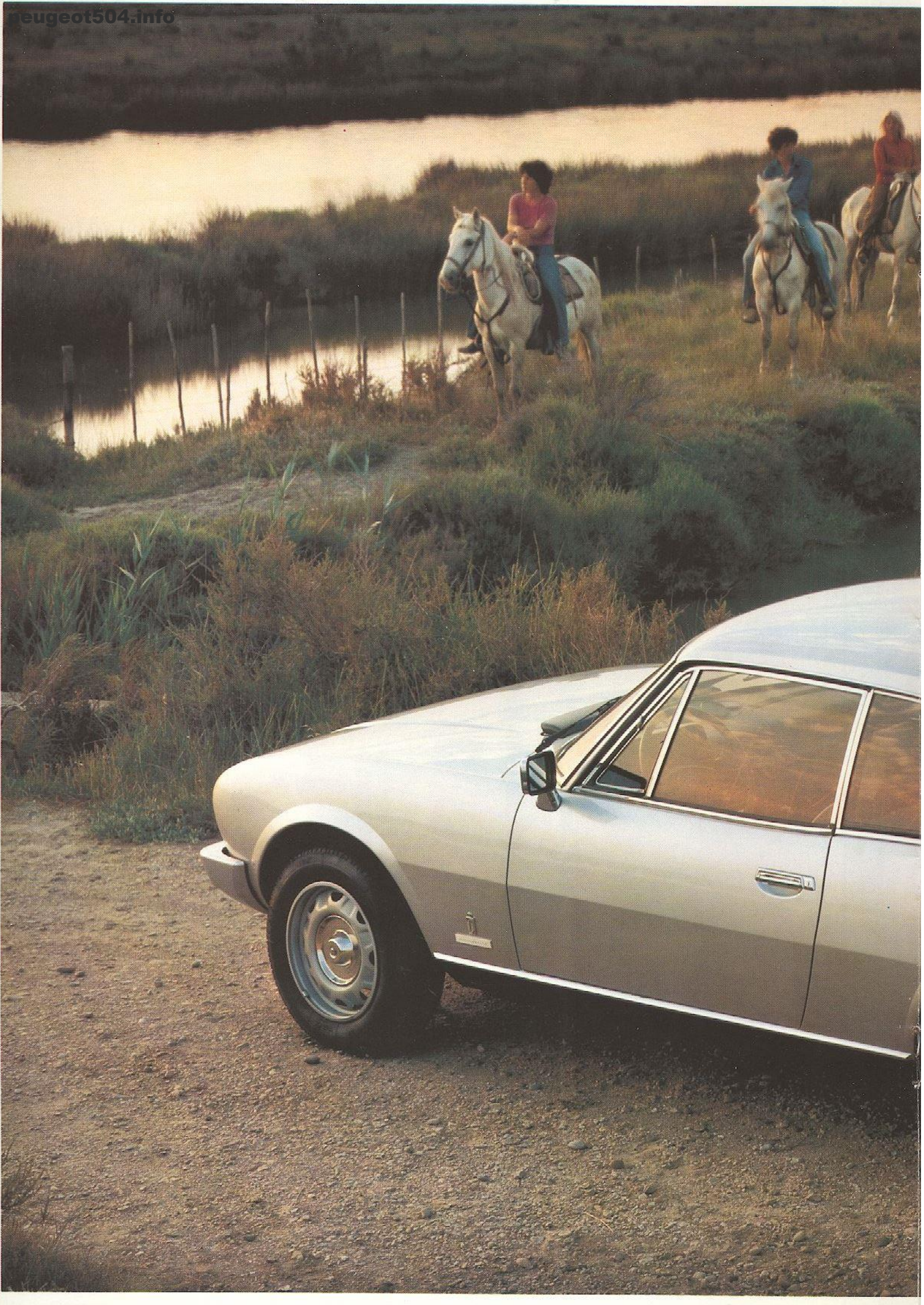




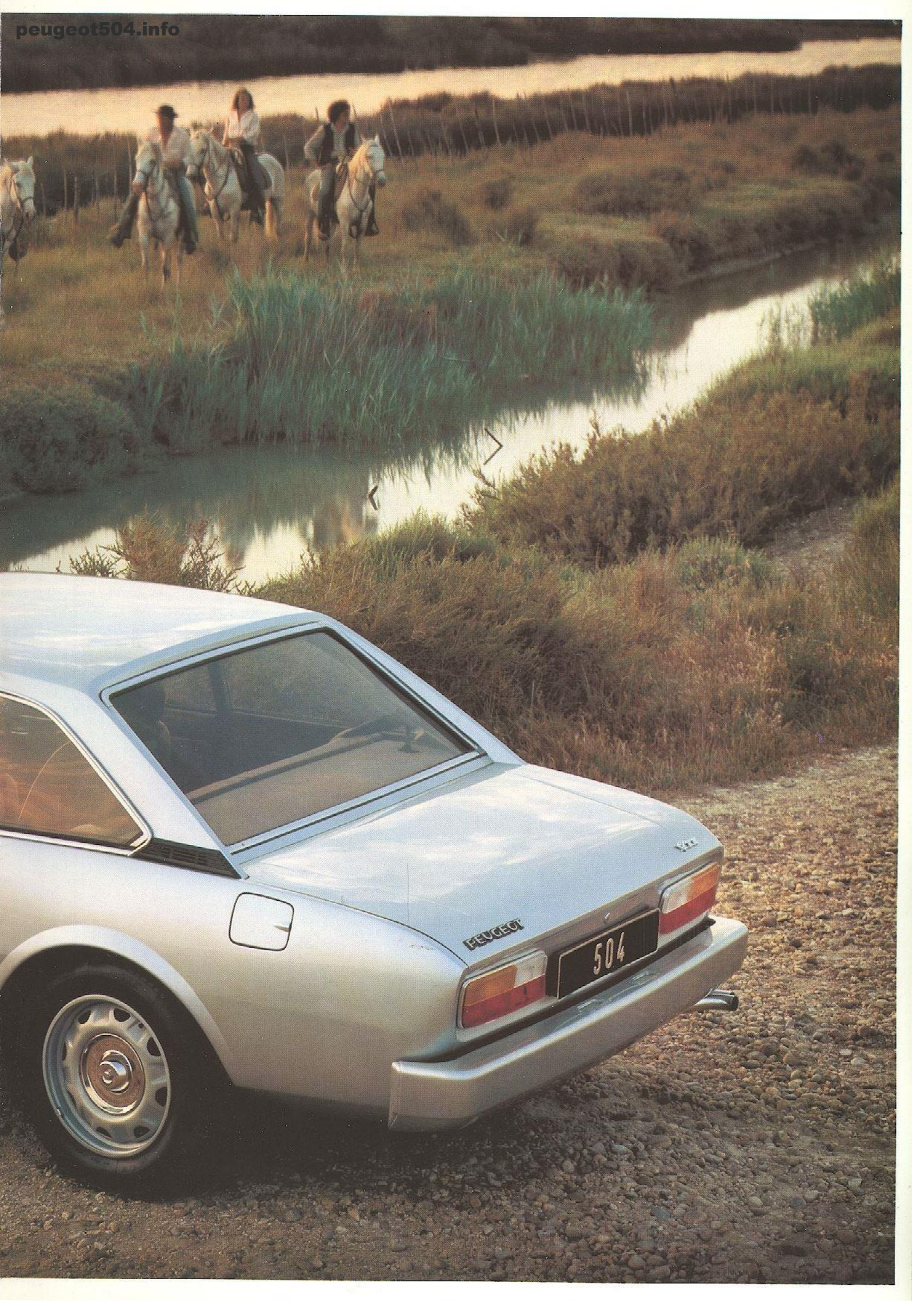
De nieuwe bronskleurig getinte ruiten scheppen een aangename en luxueuze sfeer in het interieur van de Coupé V6. Men ontdekt op het dashboard en op de console de natuurlijke pracht van echt hout, dat het ware raffinement vertegenwoordigt; de uiting van het bijzondere, dat deze auto zo exclusief maakt. Tot in de kleinste details beantwoordt de uitrusting aan de eisen die deze klasse stelt; van het digitale dashboardklokje tot het pied-de-poule velours waarmee de fauteuils en de portierpanelen zijn bekleed. De coupé V6 biedt zijn passagiers het comfort van een luxe vertrek en zijn chauffeur de perfectie van een feilloze uitrusting, met stuurbekrachtiging, hoofdsteunen, toerenteller en elektrisch te bedienen zijruiten.











## Coupé 4-cilinder

peugeot504.info

Afgezien van het mechanische gedeelte is de 4-cilinder coupé nauw verwant aan de V6 coupé, zowel qua uiterlijk als qua uitrusting. Dezelfde luxe, hetzelfde raffinement. Zijn injectiemotor van 1971 cm<sup>3</sup> ontwikkelt 76,5 kW/106 DIN pk bij 5200 omw./min. Ook hij heeft door zijn kracht geschitterd in wedstrijden over de moeilijkste Afrikaanse trajecten; hij kan zonder mankeren grote prestaties blijven leveren. De 4-cilinder coupé wordt nu, net als de V6, standaard uitgerust met een 5-versnellingsbak, die zijn prestaties en zijn rijcomfort nog verhoogt. Bovendien is als extra een automatische transmissie leverbaar, die opmerkelijk goed aan de motor is aangepast; optrekken, afremmen, naar believen. Met deze transmissie houdt de 4-cilinder coupé al zijn goede eigenschappen en biedt u daarboven nog het genoegen van het uiterst ontspannen rijden.

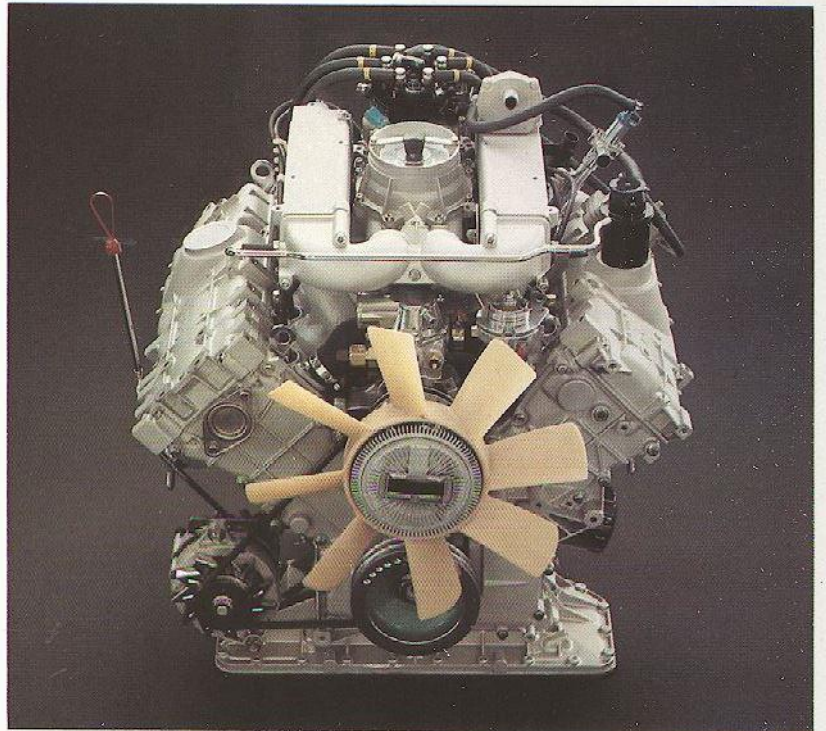




Rijden in een cabriolet is een zichtbare uiting van jeugd. Door zijn open kap, die weer in een oogwenk kan worden opgezet, laat de 504 cabriolet de open lucht in het interieur binnenkomen. De stoelen, bekleed met Tepline, storen zich niet aan enkele onverwacht neervallende regendruppels. Deze cabriolet, met zijn bijzonder efficiënte, aerodynamische vorm in combinatie met de grote voorruit en de gewelfde zijruiten, maakt het mogelijk met volle teugen te genieten van het open rijden. Voor een uitstapje is deze 4-cilinder 2-liter injectiemotor met zijn aangepaste 5-versnellingsbak een uitgelezen kameraad die sportiviteit en comfort perfect weet te verenigen. In de 504 cabriolet zult u met volle teugen genieten van de open lucht en de warme zon.







Slechte wegen, zinderend zand, modder, wasbordprofielen, diepe sporen... dat zijn de zware beproevingen voor de vering, de carrosserie en de motor van de Peugeot 504.

Iedere grote Afrikaanse rally weer ondergaat de auto de zwaarste test die maar mogelijk is: tijdens de Rally van Marokko en in die van Bandama.

Ieder model uit het 504 gamma profiteert van de ervaring die daar is opgedaan; het versterkt de persoonlijkheid van iedere 504.

Het regelmatig toekennen van de "beker voor de constructeurs" aan het einde van een rally is evenzoveel keren de bevestiging van de superioriteit en de prestaties van de constructeurs, die de eindverantwoordelijkheid voor de Peugeot 504 dragen.



**peugeot504.info**  
**Carrosserie en**  
**algemene gegevens**

Zelfdragende plaatstalen carrosserie, roestwerend behandeld - 4 zitplaatsen - Totale lengte: 4,36 m - Totale breedte: 1,70 m - Hoogte, rijklaar/belast: Coupé: 1,35/1,30 m, Cabriolet: 1,36/1,32 m - Wielbasis: 2,55 m - Kofferruimte-inhoud: 358 dm<sup>3</sup> Coupé V6: 295 dm<sup>3</sup> - Benzinetank: 56 l, Coupé V6: 60 l - Gewicht, rijklaar/max. toelaatbaar: Coupé: 1.250/1.850 kg, Cabriolet: 1.235/1.555 kg, Coupé V6: 1.295/1.615 kg - Max. aanhangergewicht (met inachtneming van het max. toelaatbaar gewicht): 1.150 kg (België: 1000 kg).

**Mechanisch**  
**gedeelte**

Diafragma koppeling - Hydraulisch bediend - Kogeldruklager - 5 gesynchroniseerde versnellingen - ZF-automatische transmissie met hydraulische koppelmovormer als extra voor de Coupé 4 cilinder - Afgeveerde achterbrug en aandrijfassen met homokinetische tripod koppelingen - Wielophanging met schroefveren en dubbel werkende hydraulische Peugeot schokdempers - Stabilisatorstang, voor en achter - Onafhankelijke wielophanging rondom - Banden: 175 HR 14 (Grande Vitesse) - Coupé V6: 190/65 HR 390 (Grande Vitesse) - Tandheugel stuurinrichting met bekrachtiging - Draaistraal (tussen muren) 5,31 m, Coupé V6: 5,40 m - Schijfremmen rondom - Geventileerde remschijven, voor, op de Coupé V6 - Mastervac rembekrachtiging - Gescheiden remsysteem - Remdrukregelaar - Handrem op de achterwielen - Transistorontsteking op de Coupé V6 - Elektrische installatie: 12 Volt - Tri-fase wisselstroomdynamo 500 W - Coupé V6: 750 W.

**Motoren**

	Coupé en Cabriolet 4 cilinder	Coupé V6 - 6 cilinder
	4 cilinder lijnmotor - Onder een hoek van 45° gekanteld - Overvierkant - Natte verwisselbare cilinderbussen - 5 maal gelagerde krukas - Zelfdenkende ventilateur	V6-motor onder een hoek van 90° - Overvierkant - Onder druk gegoten lichtmetalen motorblok - Natte verwisselbare cilinderbussen - Bovenliggende nokkenas per cilinderrij - 4 maal gelagerde krukas - Slipventilateur
Type	XN2	ZMJ
Brandstofsysteem	indirect inspuitstelsel Kugelfischer pomp	Bosch K-Jetronic inspuitstelsel
Boring x slag	88 x 81	88 x 73
Cilinderinhoud	1.971 cm <sup>3</sup>	2.664 cm <sup>3</sup>
Compressieverhouding	8,8/1	8,65/1
Fiscaal vermogen (België)	11 PK	14 PK
Max. vermogen	76,5 kW ISO (106 DIN pk) bij 5200/min	104 kW ISO (144 DIN pk) bij 5500/min
Max. koppel	16,5 daN. m ISO (17,2 DIN mkg) bij 3000/min	21,3 daN. m ISO (22,1 DIN mkg) bij 3000/min
Topsnelheid 5 versn. aut. tr. (Coupé)	179 km/h 170 km/h	189 km/h

**Uitrusting**

	COUPE 4 cilinder	CABRIOLET 4 cilinder	COUPE V6 6 cilinder
Moquette vloerbedekking voor en achter	•	•	•
Armsteunen voor en achter	•	•	•
Verstelbare rugleuningen, met hoofsteunen, vóór	•	•	•
Verlichte bedieningsorganen van verwarming en ventilatie	•	•	•
Rolveiligheidsgordels, vóór	•	•	•
Voorruit van gelaagd glas	•	•	•
Achterrautverwarming	•	•	•
Afsluitbaar en verlicht handschoenenkastje	•	•	•
Sigarette-aansteker	•	•	•
Elektrische ruitensproeierpomp - ruitewissers met 2 snelheden en 1 intervalstand	•	•	•
Koelvloeistof temperatuurmeter - Thermische voltmeter - Toerenteller	•	•	•
Controlelamp voor handrem, remvloeistofniveau en remblokslijtage	•	•	•
Digitale klok	•	•	•
Dagteller	•	•	•
Achteruitkijkspiegel met anti-verblindingsstand en van binnenuit verstelbare buitenspiegel	•	•	•
Halogeen koplampen	•	•	•
Achteruitrijlampen	•	•	•
Stuurbekrachtiging	•	•	•
5 versnellingsbak	•	•	•
Elektrisch bediende zijruiten, voor	•	•	•
Getint glas	•	•	•

**Extra's**

	COUPE 4 cilinder	CABRIOLET 4 cilinder	COUPE V6 6 cilinder
Metalic lak met vernislaag	•	•	•
Automatisch transmissie	•		

**Benzineverbruik** (in liters over 100 km.)

	COUPE 4 cilinder		CABRIOLET 4 cilinder	COUPE V6 6 cilinder
	5 versn.	Aut.	5 versnellingen	5 versnellingen
Bij 90 km/h. constant	7,9	8,6	7,9	8,7
Bij 120 km/h. constant	10,4	10,8	10,4	11,1
In stadsverkeer	14,4	13,2	14,4	16,1



# PEUGEOT

1980