

**EEN DICHT EN DESKUNDIG
VERDELERNET.**



In België en het groothertogdom
Luxemburg staat een verdelernet met meer
dan 470 Service Punten tot uw beschikking.
Ons vormingscentrum verzekert jaarlijks meer
dan 2.000 stagedagen om de vakbekwaamheid
van onze technici op peil te houden.



SNELDIENST

DE GOEDE SERVICE DICHT BIJ U.

Onmiddellijk, zonder voorafgaandelijke
afpraak, in uw bijzijn, alle werkzaamheden van
korte duur, zoals : uitlaatpotten, remblokken,
afstellen ontsteking, batterij, achterschokdem-
pers, radiator... Originele wisselstukken, met
waarborg van 1 jaar zonder kilometer-beperking,
aan competitieve prijzen en zonder verrassingen.

**EEN BIJSTANDSWAGEN
IN ALLE OMSTANDIGHEDEN.**

Wat er ook aan Uw voertuig voorvalt, u kan
genieten van een bijstandswagen voor de duur van
de immobilisatie van uw voertuig en dit met een
minimale tussenkomst. Een kostbare dienstver-
lening.

UW DEALER:



STAAT U BIJ 24 UUR OP 24.

Een probleem? Waar U ook bent, in België of
in Europa, bel «Kontakt 24» op. Als aan de
immobilisatie van uw voertuig ter plaatse kan
verholpen worden, zal «Kontakt 24» tot deze
tussenkomst overgaan; in het andere geval zal uw
voertuig afgesleept worden naar het dichtstbij-
gelegen Service Punt Peugeot Talbot.

**EIS ORIGINELE
WISSELSTUKKEN.**



Originele wisselstukken, gefa-
briceerd volgens een precies en
streng lastenboek, met materiaal van de hoogste
kwaliteit, met spitschnologie en streng gekon-
troleerd. Bestudeerd vanaf het ontwerp van het
voertuig, verzekeren de door Peugeot gecom-
mercialiseerde wisselstukken aan de gebruiker
de ontegensprekelijke waarborg dat zij identiek
zijn aan de origineel op onze voertuigen gemon-
teerde wisselstukken..

DE BOETIEK PEUGEOT.

Treed binnen in het Ideeënhoekje... onze
boetieks met accessoires Peugeot bieden U, in
functie van uw verlangens, een voertuig dat vol-
ledig aan Uw beeld beantwoordt.

1989

Aangezien deze catalogus voor de Europese markt ontworpen werd, kunnen de illustraties uitrusting en kleuren vertonen die in België en/of het groothertogdom
Luxemburg niet leverbaar zijn of niet tot de basisuitrusting behoren. De constructeur behoudt zich het recht voor technische kenmerken, uitrusting en prijs van zijn
produkten zonder voorafgaande verwittiging te wijzigen. Constructeur noch voortverkopers kunnen aansprakelijk worden gesteld indien door welke oorzaak ook
tekst en/of illustraties van deze catalogus andere kenmerken en/of uitrusting mochten aangeven dan deze op het ogenblik van de verkoop door de
produktieprogramma's voorzien. Wij nodigen u dan ook uit uw dealer hierover meer specifieke gegevens te vragen.
Bij uw dealer gemakkelijke financiering door P.S.A. Credit Belgium n.v.

Verhuuring op lange termijn door Locaterme.

Produkte «JUST ASK» — Uitgegeven door R. Cromphout — PEUGEOT TALBOT BELGIE n.v. — Rue de l'Industrie 22 — 1400 Nivelles (Catalogue en langue française sur demande).
CREATION RESSOURCES/ROM — PRODUCTION CATHEDRA — AUTOMOBILES PEUGEOT RC PARIS B 652 44 503 — EDITION LA PUBLICITE FRANÇAISE — IMP EN FRANCE B. F.



PEUGEOT. DE LEEUW LAAT ZIJN TANDEN ZIEN.

PEUGEOT 1989





TECHNISCHE KARAKTERISTIEKEN	205 XA	XA Multi	205 XAD	XAD Multi
Cylinderinhoud (in cm ³)	1124		1769	
Bovenliggende nokkenas	●		●	
Maksimum vermogen bij omw./min.:	● EEG-normen (kW)		40 bij 4.800	
	● DIN-normen (pk)		55 bij 4.800	
Elektronische ontsteking	●			
5 versnellingsbak	●		●	
Totaal laadvolume in dm ³	1.016	1.600	1.016	1.600
Maksimum snelheid in km/uur (op omloop)	157		155	

● Basisuitrusting.



Van buiten de lijn van de 205 3-deurs.

Van binnen, een nuttig volume van 1.016 liter en tot 400 kg laadvermogen. Dit alles op een vlakke vloer bekleed met vinylvilt en afgelijnd door de stijve beklede zijkanten en een scheidingswand die de 2 voorzetels beschermt.

Het uitrustings-, comfort- en geluidsisolatieniveau doet in niets onder voor de overeenstemmende "gewone" 205 versies.

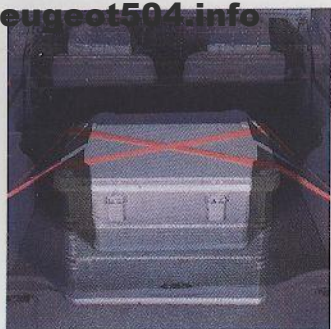
Net zomin als het rijgenoege en de prestaties. De XA toont zich snel en zeker op de baan, nerveus en uiterst handelbaar in de stad.

Naargelang uw smaak en uw beroepsnoden zijn 3 versies beschikbaar, waarvan één benzine en één diesel, gekoppeld aan een versnellingsbak met 5 gesynchroniseerde versnellingen vooruit.

Hoger dan vele stationwagens (1,05 m), zonder toe te geven op de praktische breedte (1,26 m), ruim als een bestelwagen (1,6 m³) zonder daarom het uitzicht van een bedrijfswagen te hebben, is de Multi* een combinatie van louter voordelen en innovaties. De toegang is uiterst gemakkelijk dankzij een brede achterklep waarvan het openen door gascilinders vergemakkelijkt wordt. De vloer bevindt zich laag bij de grond, is volledig vlak, en afgescheiden van het zitgedeelte door een scheidingsplaat.

De XA biedt U daarbij nog een bijkomend en zeker niet onbelangrijk voordeel: zijn klassering als lichte bedrijfswagen maakt dat de BTW maar 19% is in België.

* Gerealiseerd door erkende karrosseriebedrijven.



Het samengaan van het nuttige en het aangename is getekend: 309 XA/XAD. Deze modellen genieten van al de voorrechten van de Peugeot technologie: 4 onafhankelijk afgeveerde wielen, rembekrachtiging, een soepele en precieze besturing.

De XA heeft een benzinemotor van 65 DIN pk – gekoppeld aan een 5-versnellingsbak – die zich tevreden stelt met 5,1 liter aan 90 km/uur. In de XAD draait een dieselmotor, ook met 5 versnellingsbak, die 65 DIN pk ontwikkelt en genoeg neemt met 4,4 liter diesel aan 90 km/uur. Op 309 XA/XAD gaan prestaties en zuinigheid samen. (De BTW is 19% in België).

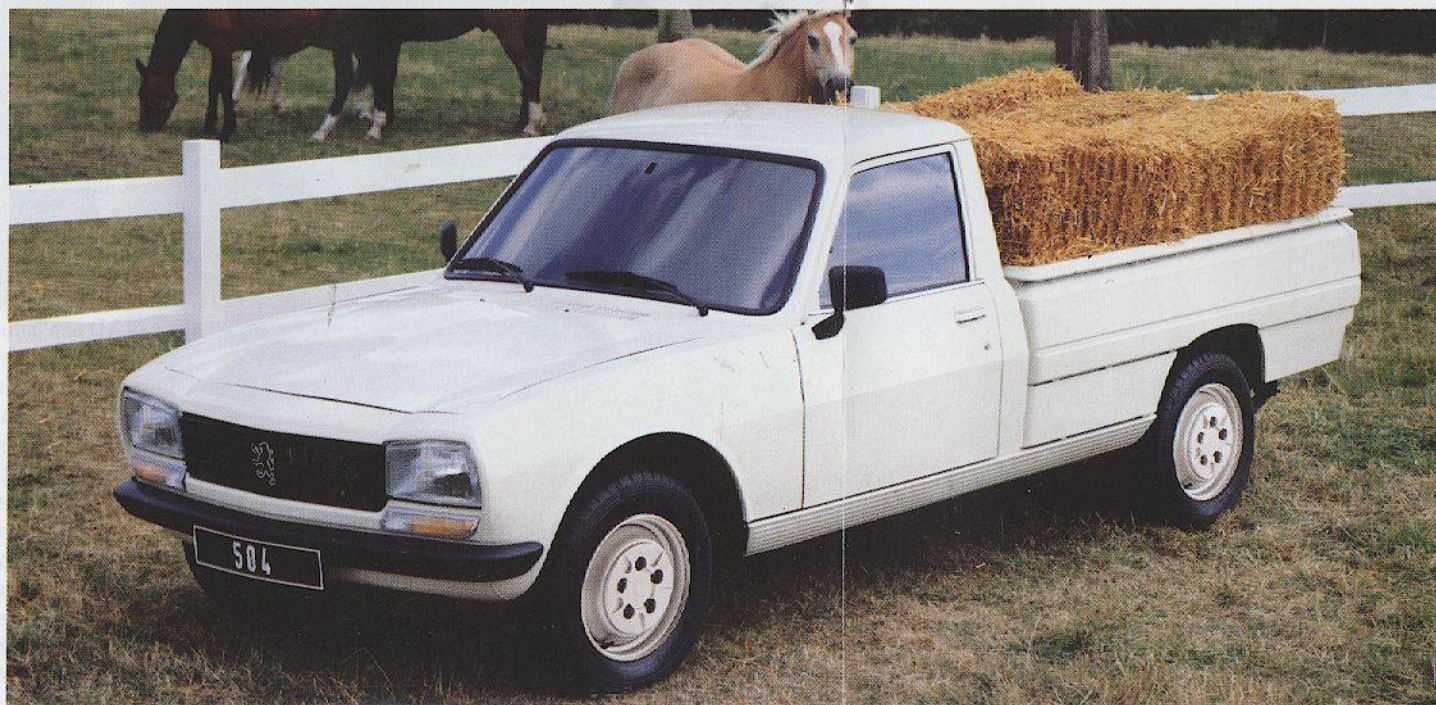
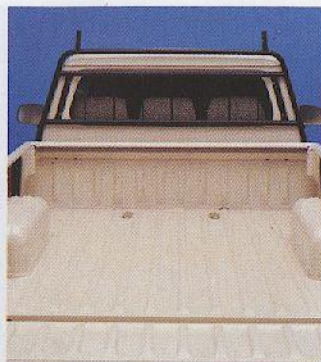
Gespierd en genereus kan de 309 XA-XAD een lading van 470 kg ontvangen en biedt hij meer dan 1.300 dm³ nuttig laadvolume.

Van binnen comfortabele regelbare zetels, bekleed met stof of in optie met vinyl, tapijt tot zelfs op de laadvloer en een perfecte geluidsisolatie. Een uitrusting die uw welzijn ten goede komt: opschikspiegeltje, sigarenaansteker, talrijke opbergvakken en een compleet dashboard met kwartsklokje en dagkilometerteller (op XAD).

TECHNISCHE KARAKTERISTIEKEN	309 XA	309 XAD
Cylinderinhoud (in cm ³)	1294	1905
Bovenliggende nokkenas		●
Maksimum vermogen bij omw./min.: ● EEG-normen (kW)	47 à 5.600	47 à 4.600
● DIN-normen (pk)	65 bij 5.600	65 bij 4.600
Elektronische ontsteking	●	
Manuele bak met 5 gesynchroniseerde versnellingen vooruit	●	●
Nuttige vloerlengte	1.630	1.630
Nuttige binnenbreedte (mini-maxi)	1.100/1.355	1.100/1.355
Nuttige binnenhoogte	0,895	0,895
Nuttig laadvermogen	470	470
Totaal gewicht	1330	1360
Totaal laadvolume (in dm ³ – volgens PSA methode)	1380	1380
Maksimum snelheid in km/uur (op omloop)	159	160

● Basisuitrusting.





De 504 Pick-Up is uw trouwe en robuuste werkmakker met als kenmerken zijn zuinigheid, comfort, handelbaarheid en praktische zin.

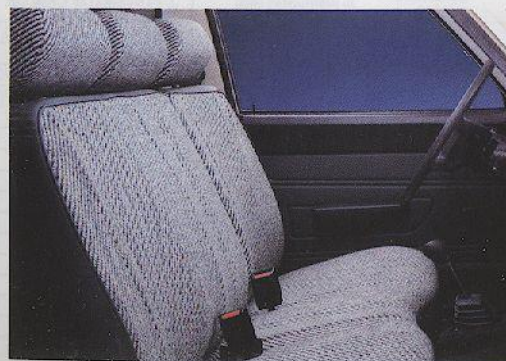
Door de verschillende aangeboden motorversies bestaat er een compleet gamma lichte bedrijfswagens dat aan alle mogelijke beroepsnoden beantwoordt.

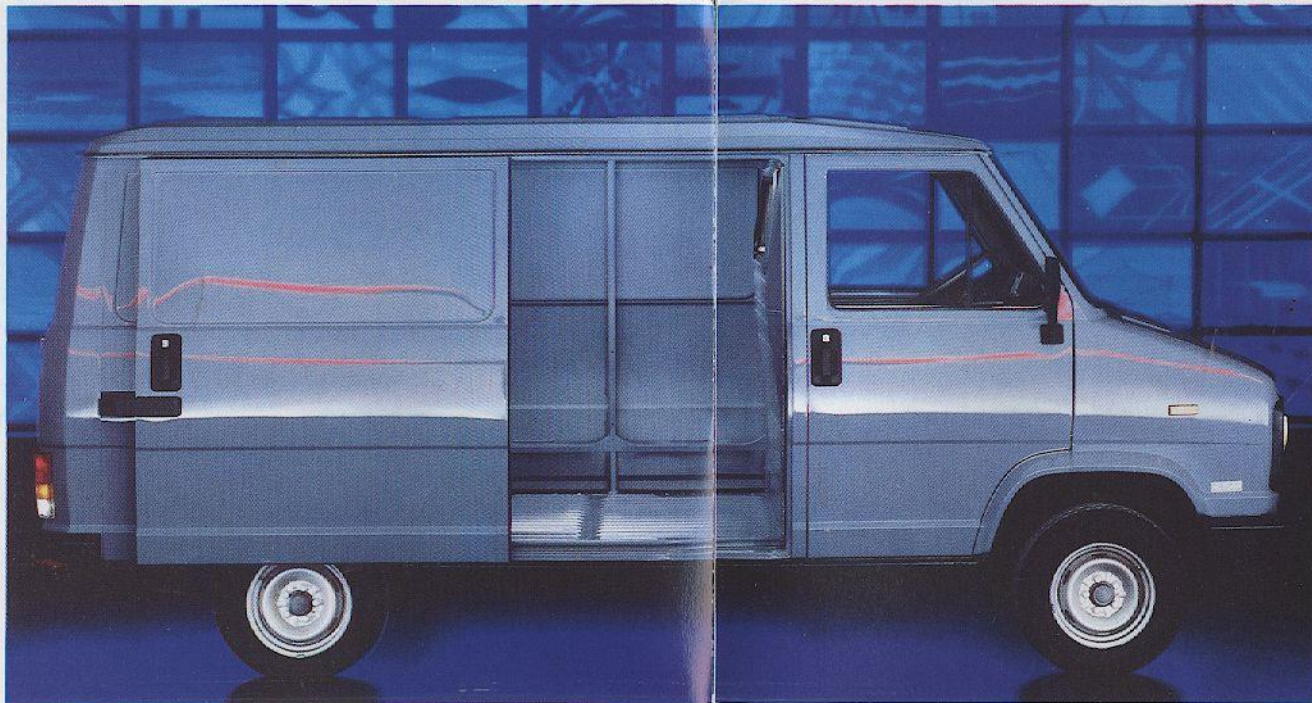
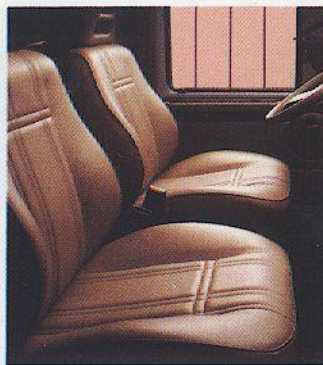
Het uitrustings- en comfortniveau van de 504 Pick-Up kan gerust naast dat van een personenwagen staan: een brede bank die vlot een bestuurder en 2 passagiers ontvangt (op de 504 Pick-Up Confort is de rugleuning van de bestuurder regelbaar), totaal wegdraaibare portierramen, een groot opbergvak rechts, regelbare luchtopeningen en plaatsvoorziening voor een autoradio.

In optie kunnen de 504 Pick-Up's uitgerust worden met een huid met afneembare hoepels. Eveneens in optie is er op de 504 Pick-Up Confort een 5-versnellingsbak een geverniste metaallak verkrijgbaar.

TECHNISCHE KARAKTERISTIEKEN	504 PICK-UP ENTREP.		504 PICK-UP CONFORT	
	Benzine	Diesel	Benzine	Diesel
Cylinderinhoud (in cm ³)	1796	2112	1796	2304
Maksimum vermogen bij omw./min.:	<ul style="list-style-type: none"> • EEG-normen (kW) • DIN-normen (pk) 			
	54 bij 5.500	41 bij 4.500	54 bij 5.500	47 bij 4.500
	80 bij 5.500	59 bij 4.000	80 bij 5.500	70 bij 4.500
Elektronische ontsteking	●		●	●
Manuele bak:	<ul style="list-style-type: none"> • 4 gesynchroniseerde versnellingen vooruit • 5 gesynchroniseerde versnellingen vooruit 			
	●	●	●	●
Nuttige vloerlengte (in meter)	2,000	2,000	2,000	2,000
Nuttige binnenbreedte:	<ul style="list-style-type: none"> • tussen wieldoorgangen • boven wieldoorgangen 			
	1,115	1,115	1,115	1,115
	1,500	1,500	1,500	1,500
Nuttige breedte achterklep (in meter)	1,445	1,445	1,445	1,445
Nuttig laadvermogen (bestuurder en passagiers inbegrepen)	1250	1250	1250	1250
Trekvermogen met geremde aanhanger	1200	1200	1200	1200
Totaal laadvolume in dm ³	3687*	3687*	3687*	3687*

● Basisuitrusting. ○ Optie. * Onder huid.





Het Peugeot J5 bedrijfswagens gamma heeft alles om u te behagen.

Het is praktisch door zijn uitgebreide keuze aan modellen en opties die via de verschillende combinaties en opties toelaat een voertuig te vinden dat volledig aan uw activiteiten is aangepast. Op het gebied van de motorisatie is elk model verkrijgbaar zowel in diesel als in benzine-versie en zelfs met turbo diesel op een groot gedeelte van het gamma.

Ook qua functionaliteit blinkt de J5 uit: een volledig vlakke laadvloer op hetzelfde niveau als de kabine dankzij de dwars geplaatste motorgroep, toegang achteraan door 2 klapdeuren die zich openen onder een hoek van 180°* of door een opklapbare klep met genereuse afmetingen die volumineuze goederen gemakkelijk verteert.

* 90° op Combi.

TECHNISCHE KARAKTERISTIEKEN	J5 Bestelwagen 1000			J5 Combi 1000	J5 Bestelwagen 1400			J5 1400 Chassis Cab. & Vloer Cab.		
	Benzine	Diesel	Diesel	Benzine	Benzine	Diesel	Turbo D.	Benzine	Diesel	Turbo D.
Cylindersinhoud (in cm ³)	1971	2500	1905	1796	1971	2500	2500	1971	2500	2500
Maksimum vermogen bij omw./m.n.: ● EEC-normen (kW)	57 bij 5.000	55 bij 4.250	51 bij 4.600	51 bij 4.800	55 bij 5.000	51 bij 4.250	70 bij 3.700	55 bij 5.000	51 bij 4.250	70 bij 3.700
● DIN-normen (pk)	78 bij 5.000	75 bij 4.250	71 bij 4.600	69 bij 4.800	75 bij 5.000	70 bij 4.150	96 bij 3.700	76 bij 5.000	70 bij 4.250	95 bij 3.700
Manuele bak: ● 4 gesynchroniseerde versnellingen vooruit		●		●	●	●	●	●	●	●
● 5 gesynchroniseerde versnellingen vooruit	●		●		●			●		●
Nuttige vloerengte (in meter)		2,680				2,680/3,410				
Nuttige binnenbreedte boven weldoorgangen (in meter)		1,715				1,715				
Nuttige hoogte (in meter) (midden)		1,519/1,840				1,519/1,840				
Nuttige vloeroppervlakte (in m ²)		4,47				4,47/5,70				
Nuttige breedte achterdeuren (in meter, geopend op 90°)		1,115				1,115				
Nuttige hoogte achterdeuren (in meter)		1,372/1,790				1,372/1,790				
Nuttig laadvolume (in m ³)		6,5 of 7,7				6,5/7,7 of 10,2				
Maksimale karrosserie lengte (in meter)*										
Nuttig laadvermogen in kg (bestuurder en passagiers inbegrepen)	1050	1050	1050		1570	1530	1460			
Trekvermogen met geremde aanhanger (in kg)	1400	1500	1400	1400	1400	1500	1500	1400	1500	1500

● Basisuitrusting. * Volgens transformatie en akkoord van de constructeur.





Om aan de gevarieerde noden van ondernemingen en ambachtsluiteren te voldoen biedt de J9 een ruime keuze: 2 motoren die op normale benzine lopen (1618 en 1971 cm³) en 2 dieselmotoren (2112 en 2498 cm³); een bak met 4 of 5 versnellingen, allen gesynchroniseerd. Een keuze ook aan nuttig laadvermogen (van 1400 tot 1800 kg), aan nuttig laadvolume (van 8,70 tot 21 m³ met karrosserie-transformatie).

Talrijke versies vertrekkende van 18 basismodellen en alle mogelijkheden voor transformatie door erkende karrosseriebedrijven.

De J9 heeft een voorwielaandrijving. Hierdoor maakt de motorgroep een maximum aan nuttig volume en oppervlakte vrij met een platte vloer en een lage laadrempeel. Om ook in de stadscentra vlot te kunnen circuleren hebben alle J9's voor het vervoer van goederen een grondoppervlak van minder dan 10 m².

TECHNISCHE KARAKTERISTIEKEN	J9 Bestelwagen 1500		J9 Bestelwagen 1900		J9 Pick-Up 1900		J9 Chassis Cab 1900	
	Benzine	Diesel	Benzine	Diesel	Benzine	Diesel	Benzine	Diesel
Cylindervolume (in cm ³)	1618	2112	1971	2498	1971	2498	1971	2498
Maksimum vermogen bij omw./min.:								
• EEG-normen (kW)	40 bij 4.600	41 bij 4.000	54 bij 4.500	51,5 bij 4.500	54 bij 4.500	51,5 bij 4.000	54 bij 4.500	51,5 bij 4.000
• DIN-normen (pk)	55 bij 4.600	56 bij 4.000	74 bij 4.500	71 bij 4.000	74 bij 4.500	71 bij 4.000	74 bij 4.500	71 bij 4.000
Aantal versnellingen	4	4	5	5	5	5	5	5
Nuttige vloerlengte (in meter)	2,970	2,970	2,970	2,970	2,970	2,970		
Nuttige breedte buiten wieldoorgangen (in meter)	1,730	1,730	1,730	1,730	1,730	1,730		
Nuttige middenhoogte (in meter)	1,820	1,820	1,820***	1,820***				
Nuttig vloeroppervlak (in m ²)	4,600	4,600	4,600	4,600	4,600	4,600		
Nuttige breedte achter, (in m., geopend op 90°)	1,300	1,300	1,300	1,300	1,300	1,300		
Nuttige hoogte achterdeuren (in meter)	1,600	1,600	1,600	1,600	0,730	0,730		
Nuttig laadvolume (in m ³)	8,7 of 10,1		8,7 of 9,1 of 10,1					
Maksimale karrossielengte (in meter)							5,220****	5,220****
Nuttig laadvermogen in kg (bestuurder en passagiers inbegrepen)	1500	1397	1810	1710	1810	1710		
Trekvermogen met geremde aanhanger (in kg)	1200	1200	1350	1350	1350	1350	1350	1350

* 4 versnellingsbak op 1900 alleen met optie krachttaftakas. / *** 191 op geprofileerde bestelwagen. / **** Volgens transformatie en akkoord van de constructeur.

