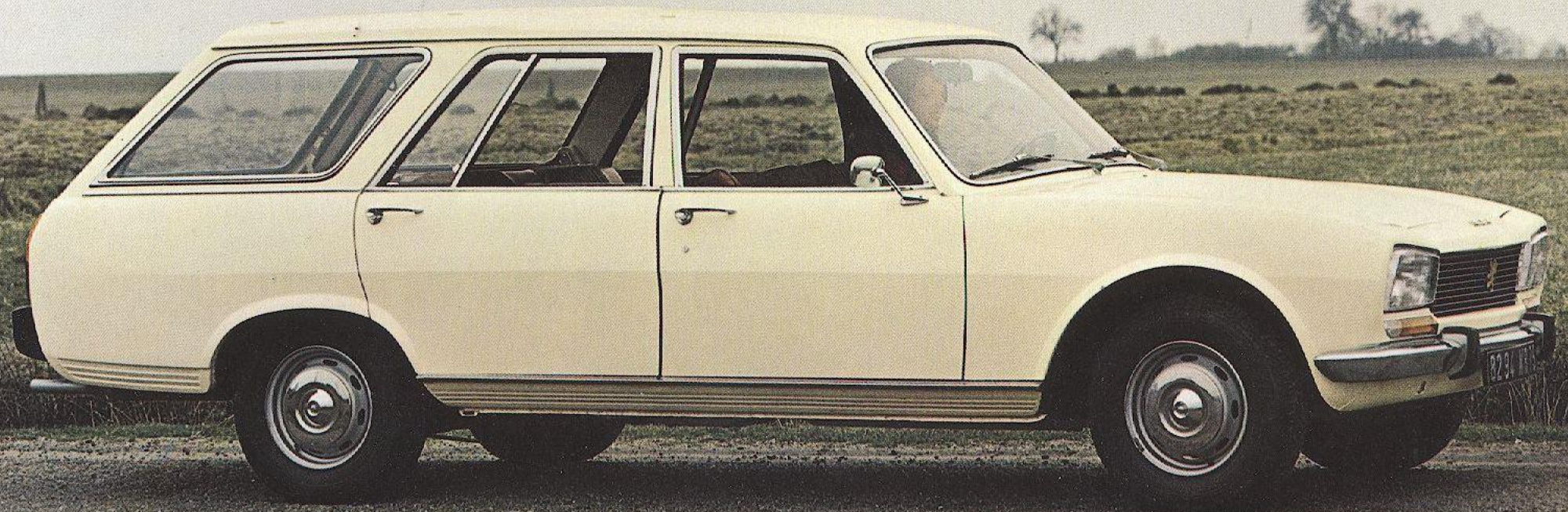


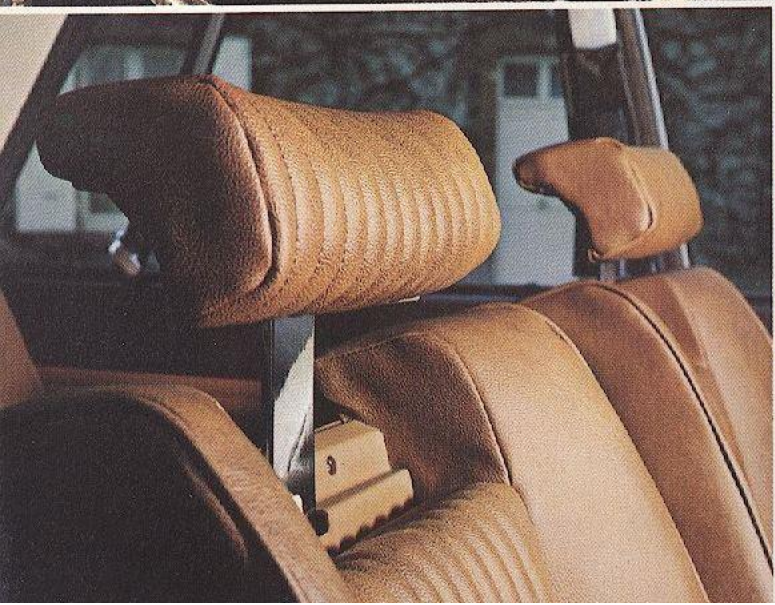
504
PEUGEOT



Peugeot heeft zijn gamma uitgebreid met een nieuw model, afgeleid van de 504 sedan. Dit model beantwoordt aan de vraag van die mensen, die ruimte nodig hebben en die zowel het comfort en de veiligheid als het raffinement en de elegance van een personenwagen niet willen missen. Al vertonen de drie versies van dit model : de Break, de Familiale en de Stationcar veel gelijkenis met de 504 sedan, zij hebben van hun ontwerpers toch hun eigen persoonlijkheid meegekregen en zij beantwoorden aan het doel, waarvoor ze gemaakt zijn : luxe en ruimte. Of U nu in vrijetijdskleding of in avondkleding achter het stuur van één van deze nieuwe modellen zit : U zult zich steeds weer op Uw gemak voelen.







504 break

De 504 Break heeft dezelfde technische kwaliteiten als de 504 sedan, maar hij is vooral ontworpen voor diegenen, die veel bagage willen meenemen, maar daarvoor hun comfort niet willen opofferen.

Men zal de luxe ontdekken, de harmonie van het instrumentenbord, waar elk detail bestudeerd is om zo functioneel mogelijk te zijn: het verlichte bedieningspaneel van de verwarming, van de asbak en van de sigareeraansteker, 2 handschoenenkastjes onder het dashboard, de elektrische ruitewisser/ruitesproeier, de openingen voor de ontwaseming en/of ontdooiing van de zijruiten,

Verder zal men vinden:

- Gescheiden fauteuils vóór
- Verstelbare hoofdsteunen
- Handschoenenkastje tussen de voorstoelen
- Brede armsteunen
- Twee buitenspiegels
- Veiligheidsgordels.

De grote koffer/bagage/laadruimte achter kan nog vergroot worden door de achterbank op te klappen en de rugleuning neer te klappen.

Leverbaar met een automatische transmissie.

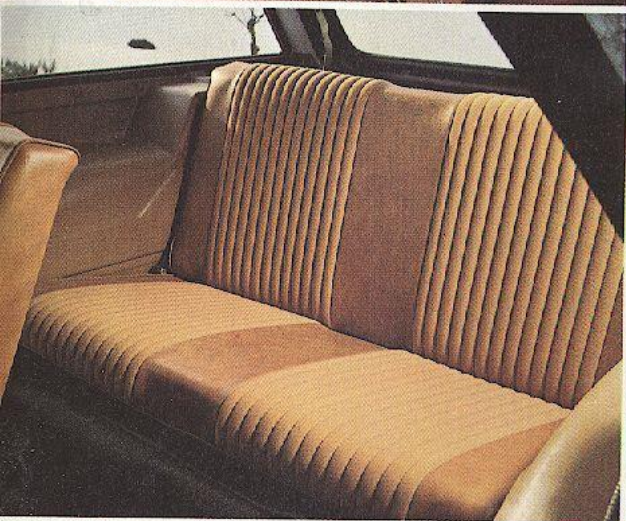


504 familiale

Voor hen, die een grote familie hebben, grote en kleine kinderen voor wie het zich verplaatsen met zijn allen van hier naar daar altijd hoofdbrekens kost, voor hen, die een wagen voor hun eigen afmetingen zoeken, voor die mensen lost de 504 Familiale alle problemen in één keer op.

7 personen zitten comfortabel en beschikken daarbij over een grote kofferruimte en over de kwaliteiten van de 504.



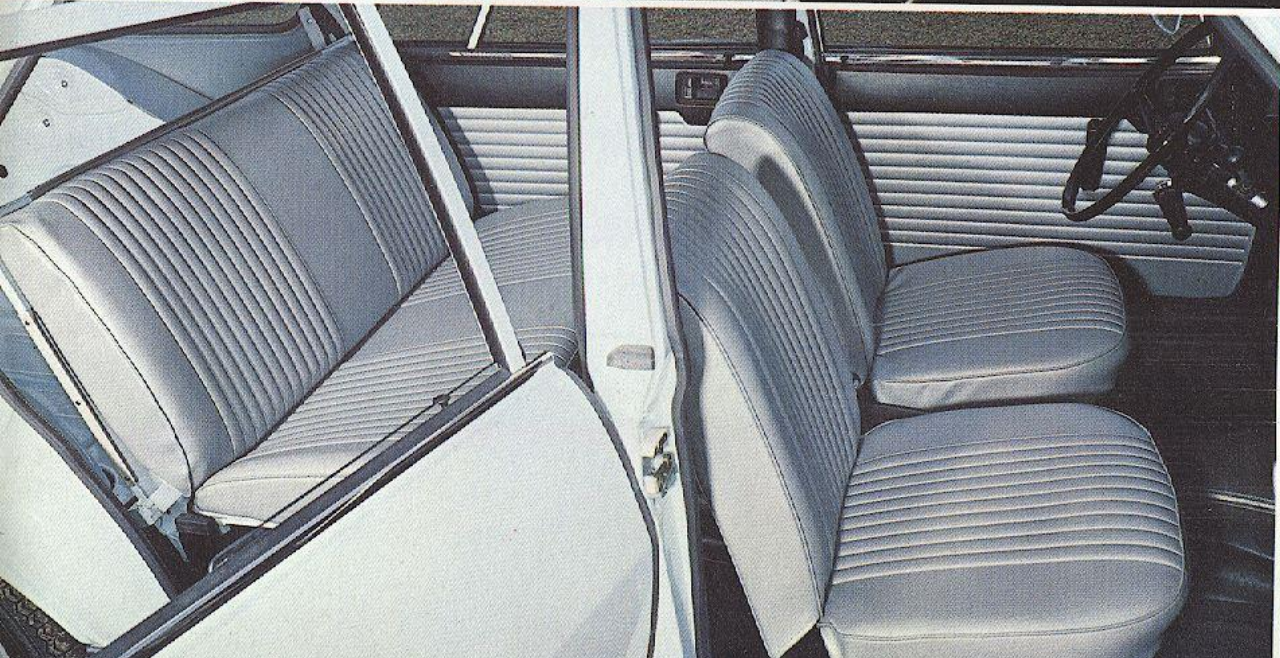
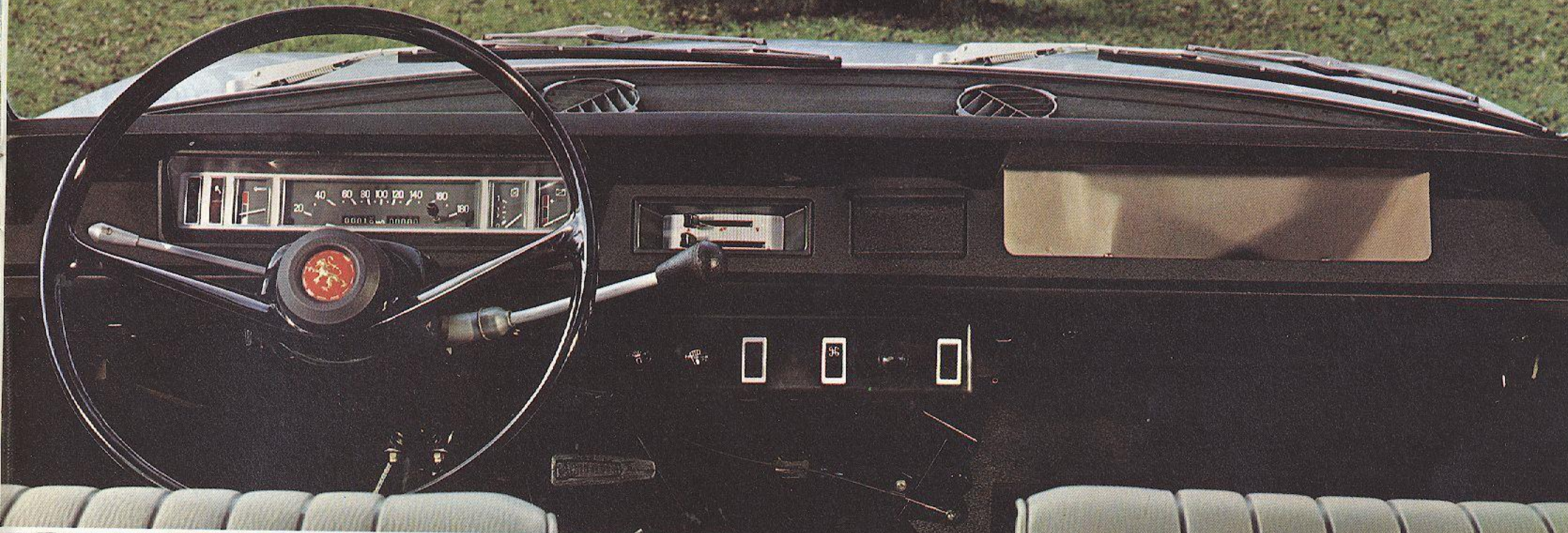


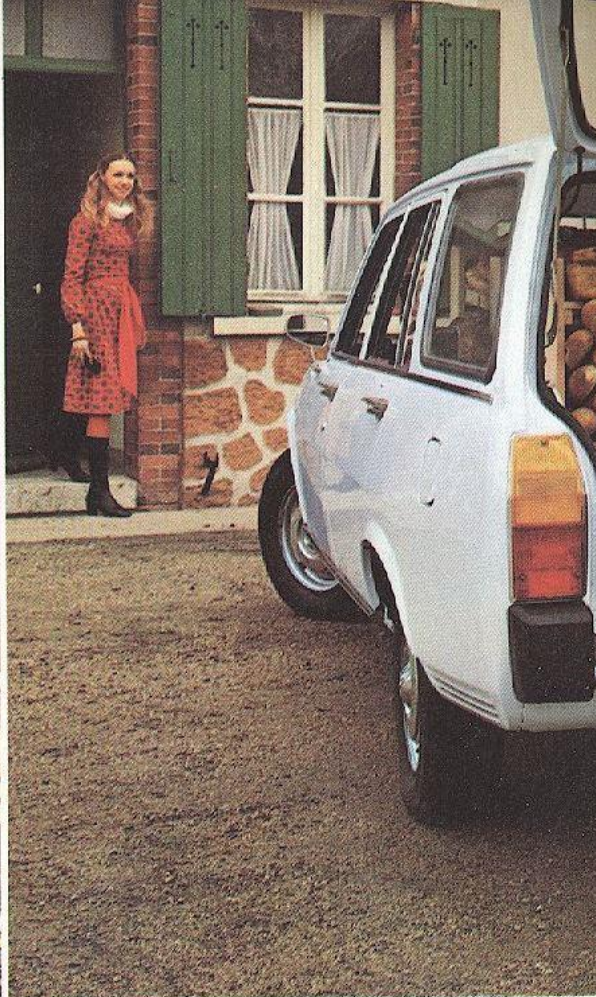
504 stationcar

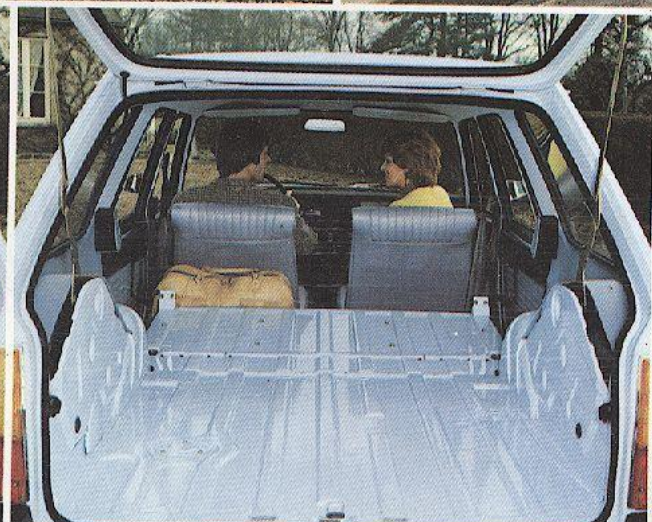
Voor die mensen, die voor hun werk veel ruimte nodig hebben, die veel materiaal etc. moeten vervoeren, maar die tegelijkertijd een wagen zoeken die verscheidene personen comfortabel moet vervoeren, die mensen zullen bij de aankoop van een 504 stationcar ondervinden, dat dit de wagen is die zij zochten.

Zijn buitengewoon grote laadruimte, zijn 5 zitplaatsen, zijn comfort, de kwaliteiten van de grote Europese reiswagen maken hem even aangenaam voor het werk als voor de vakantie.



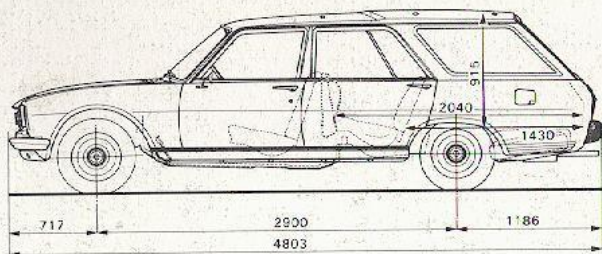






Van links naar rechts:
Bestuurder en 4 passagiers: grote ruimte voor de bagage.
Bestuurder en 1 passagier: achterbank opgeklapt en rugleuning neergeklapt; men verkrijgt een langere en grotere laadruimte.
Bestuurder en 1 passagier: achterbank verwijderd, waardoor men een groot volume en ruime laadoppervlakte voor het vervoer van goederen verkrijgt.
Bestuurder alleen: achterbank verwijderd, rechter voorzitting tijdelijk verwijderd: maximale laadruimte voor het vervoer van omvangrijke voorwerpen.

algemene gegevens



Carrosserie en algemeen

Zelfdragende carrosserie van staalplaat, dat een speciale anticorrosie behandeling heeft ondergaan (electrophorèse)

Motorkap met dubbele vergrendeling
Gewelfde zijruiten

Totaal glasoppervlak: 2.96 m²

Bumpers van gepolijst roestvrij staal

Totale lengte: 4.80 m - totale breedte: 1.69 m

Hoogte onbelast: 1.55 m - hoogte belast: 1.45 m

Nuttige inhoud: Break en St. car: 1.150-1.900 m³

Wielbasis: 2.90 m

Spoorbreedte vóór: 1.42 m

spoorbreedte achter: 1.36 m

Trekvermogen voor aanhanger: 1.300 kg

Inhoud van de benzinetank: 60 l

Carburateurmotoren

Overvierkante 4-cilinder lijn-motor, 45° gekanteld

Cilinderkop met gemeenschappelijk inlaatkanaal

"Natte" verwisselbare cilinderbussen-Kopkleppen, door tuimelaars bediend

Vijfmaal gelagerde smeedstalen krukas

inhoud van het koelsysteem: 7,8 l

Inhoud van het motorcarter: 4 l

Break en Familiale: motor met dubbele compound carburateur

Boring-slag: 88 x 81 - Cilinderinhoud: 1.971 cc

Compressieverhouding: 8,35/1

Max. vermogen SAE: 98 pk bij 5600 omw/min

DIN: 93 pk bij 5200 omw/min

Snelheid: 160 km/uur

Automatisch in- en uitschakelende ventilator (Peugeot patent)

Stationcar: Carburateurmotor

Boring-slag 84 x 81 - Cilinderinhoud: 1.796 cc

Compressieverhouding: 7,5/1

Max. vermogen SAE: 80 pk bij 5500 omw/min

DIN: 73 pk bij 5000 omw/min

Snelheid: 146 km/uur

Dieselmotoren

Overvierkante 4 cilinder lijn-motor, 20° gekanteld

Lichtmetalen cilinderkop met wervelkamers

"Natte" verwisselbare cilinderbussen

Nokkenas in zijkant van het cilinderblok

Kopkleppen, door tuimelaars bediend-Vijfmaal gelagerde smeedstalen krukas

Familiale : XD 90 dieselmotor met variabele inspuitdruk

Boring-slag: 90 x 83 - Cilinderinhoud: 2.112 cc

Compressieverhouding: 22,2/1

Max. vermogen DIN: 65 pk bij 4500 omw/min

Snelheid: 126 km/uur

Automatisch in- en uitschakelende ventilator (Peugeot patent)

Stationcar: XD 88 dieselmotor, 20° gekanteld

Boring-slag: 88 x 80 - Cilinderinhoud: 1.948 cc

Compressieverhouding: 21/1

Max. vermogen DIN: 53,5 pk bij 4500 omw/min

Snelheid: 116 km/uur

Koppeling

Diafragmakoppeling-kogeldrukklager

Hydraulische bediening

Mechanische versnellingsbak

4 volledig gesynchroniseerde versnellingen en achteruit

Transmissie

Hypoid achterbrug

Vering

Vóór: onafhankelijk geveerde wielen

Schroefveren met hydraulisch dubbelwerkende

Peugeot telescopschokbrekers

Voorvering met veerelementen, die ook als fusee dienst doen

Vóór en achter stabilisatorstangen op de Break en Familiale

Wielen en banden

Wielen Ø 355 mm (14")

Banden 185 x 355 (185 SR 14) radiaal

Besturing met tandheugel en rondsel

Veiligheidsstuurkolom in twee delen met kruiskoppeling

Stuurslot

Draaistraal tussen trottoirs: 5.48 m

Draaistraal tussen muren 5.70 m

Remmen

Schijfremmen vóór, trommelremmen achter

Hydraulische bediening met Mastervac rembekrachtiger

Controlelampje voor de handrem en voor het

remvloeistofniveau

Handrem op de achterwielen

Elektrische uitrusting

Voeding door wisselstroomdynamo en batterij van 12 V

Break en Familiale:

Achteruitrijlampen ingebouwd in de achterlichten

Ruitewissers met 2 snelheden en afslag

Elektrische ruitesproeier bediend via een schakelaar

onder het stuurwiel gecombineerd met de ruitewissers

2 claxons

Lichtsignaal

PEUGEOT