



autokampioen
ANWB

kampioen auto

**Goedkoper
tanken
langs
Autobahn**

Karlsruhe
Karlsruhe
Karlsruhe
Karlsruhe
Weil am Rhein
Weil am Rhein

**Test:
Peugeot
504 SR**



Peugeot 504 GR



BIJ de introductie van de 505 (medio '79) heeft Peugeot de 504-serie aanzienlijk ingekrompen. De 504 GL en de TI met de 2 liter motor en onafhankelijke achterwielophanging verdwenen van het toneel. De 504 L werd geheel herzien en omgedoopt tot de 504 GR en SR; de GR is de basisversie, de SR de luxueuzere versie. Naast de benzineversie zijn er ook nog de GRD en de SRD, beide met een 2,1 l dieselmotor.

De 504 GR en SR hebben beide een 1,8 l motor en ook het onderstel met de vaste achteras is gelijk aan dat van de oude 504 L uitvoering. De wijzigingen hebben vooral betrekking op het interieur; o.a. een geheel nieuw dashboard en nieuwe stoelen.

in 't kort

De Peugeot 504 SR is als vanouds een ruime en zeer comfortabele wagen. De prestaties zijn niet imponerend maar voldoende voor normaal gebruik.

De rijeigenschappen zijn goed. Vooral de zeer rustige en nauwkeurige besturing, alsmede de comfortabele vering spelen in dat verband een positieve rol. De invloed van de vaste achteras zoals die nu wordt toegepast bij de 504 GR en SR is ten opzichte van de onafhankelijke achterwielophanging van de oorspronkelijke 504 GL gering, merkbaar is echter een iets sterkere neiging tot dribbelen.

Het comfort staat op een hoog niveau. De motorgeluiden nemen geen hinderlijke vormen aan. Het windgeruis daarentegen is, mede door het tot de standaarduitrusting behorende schuifdak,

prijzen

(per 1-7-'80)

Peugeot 504	
GR	f 20.475,-
GR automaat	f 23.875,-
SR	f 21.995,-
SR automaat	f 25.395,-
Verzekeringspremie All Risks per jaar	f 2.662,-
Motorrijtuigenbelasting per jaar	f 612,-
(de laatstgenoemde twee bedragen hebben betrekking op het geteste type)	
Afleveringskosten zonder brandstof en ML	f 270,-
met brandstof en ML	f 645,-



de „S” uitrusting omvat licht getint glas, een gelaagde voorruit, een schuifdak, elektrisch te bedienen ruiten van de voorportieren, halogeenkoplampen, hoofdsteunen vóór en sierlijsten langs de portieruiten. Beide uitvoeringen zijn met automatische transmissie leverbaar, hiervoor geldt echter een knap hoge meerprijs (rond f 3400,-), mede als gevolg van het feit dat de automaat in het hogere BVB-tarief valt (categorie boven de 22 mille).

vooral bij hogere snelheden sterk hoorbaar.

De handelbaarheid in de stad wordt wat nadelig beïnvloed door de indirecte besturing, waardoor er veel aan het stuur gedraaid moet worden. De uitrusting is compleet, de afwerking is goed verzorgd. Mede hierdoor ligt de aanschaffingsprijs op een acceptabel niveau.

plus en min

*Goede rijeigenschappen
zeer comfortabel
complete uitrusting
ruim interieur*

*Indirecte besturing
veel windgeruis*





TESTRAPPORT



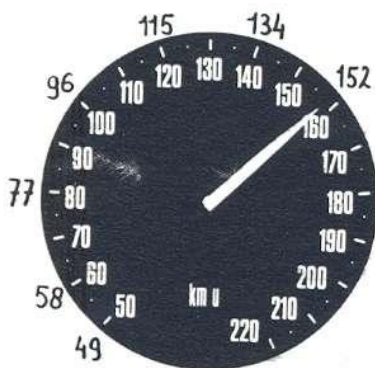
Autokampioen test nr. 29/'80 merk PEUGEOT model 504 SR
 kenteken FR-73-DR km-stand begin test 15.680 einde test 17.352
 gemonteerde banden Kleber V12

Afwijking snelheidsmeter

Werkelijke snelheden in zwarte cijfers

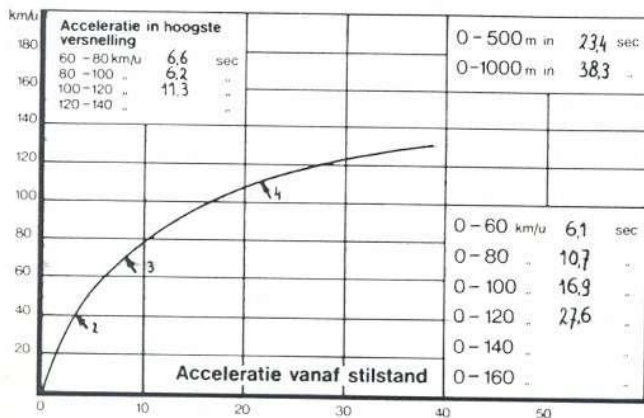
Afwijking km teller

1% positief



Topsnelheid (km/u)

152



Meetomstandigheden

prestaties gemeten in tegengestelde rijrichtingen, met belasting van 2 personen (150 kg); vermeld zijn de werkelijke snelheden.

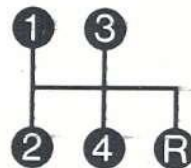
windrichting dwars op de rijbaan
 windsnelheid 15 km/u
 temperatuur 14 °C
 barometerstand 1052 mb
 relatieve vochtigheid van de lucht 46 %

Geluidsniveau in de wagen

bij 60 km/u	60	dB(A)
80 km/u	66	dB(A)
100 km/u	71	dB(A)
120 km/u	75	dB(A)
140 km/u	78	dB(A)
160 km/u		dB(A)
topsnelheid	79	dB(A)

Snelheidsbereik in versnellingen

1	0 - 40	km/u
2	10 - 70	km/u
3	15 - 110	km/u
4	25 - 152	km/u
5		km/u



Stuuruitslag en draaicirkels

stuurwielverdraaiing van uiterst links naar uiterst rechts 4 1/4 omwentelingen

draaicirkel buitenkant carrosserie 10,9 m
 buitenkant voorwielen 10,2 m

Gewichtsverdeling (%) en inverting (mm)

met 150 kg = 2 personen	voór	52 %	15 mm
	achter	48 %	30 mm
met 480		kg = max. toelaatbare belasting	
	voór	49 %	21 mm
	achter	51 %	98 mm

Brandstofverbruik in km/liter normale benzine

gemeten over 63 km

buitenwegtraject bij GEMIDDELDE snelheden

60 km/u	13,9 km/l
70 km/u	12,6 km/l
km/u	km/l
km/u	km/l
km/u	km/l

gemeten bij CONSTATE snelheden

60 km/u	15,5 km/l
80 km/u	13,5 km/l
100 km/u	11,2 km/l
120 km/u	9,0 km/l
140 km/u	7,2 km/l
160 km/u	km/l

Brandstofverbruik

in de praktijk globaal tussen

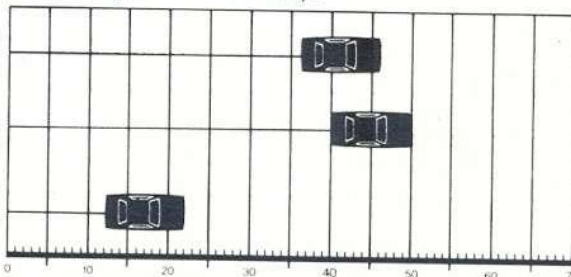
1 liter op 7 km
 en
 1 liter op 9 km

voetrem koud
 pedaalkracht 27 kg
 vertraging 8,4 m/sec²

voetrem warm
 pedaalkracht 38 kg
 vertraging 7,8 m/sec²

handrem
 (vanaf 40 km/u)
 vertraging 2,8 m/sec²

Remweg vanaf 100 km/u



afstanden in meters 0 10 20 30 40 50 60 70

Motor

Voorin geplaatste, watergekoelde viercilinder-in-lijn. Dezelfde motor als in de oorspronkelijke 504 L, ook de specificatie is niet gewijzigd. De 2.0 l motor van de oorspronkelijke 504 GL is niet meer in deze versie te verkrijgen.

Cilinderinhoud 1796 cm³. DIN-vermogen 58 kW (79 pk) bij 5100 omw/min. Koppel 142 Nm bij 2500 omw/min.

Specifiek vermogen 32,3 kW/dm³ (44,0 pk/l), een bescheiden waarde. Specifiek gewicht 20,0 kg/kW (14,7 kg/pk), een minder gunstige verhouding voor een wagen in deze klasse.

Prestaties

Weinig imponerend maar voldoende wanneer men geen hoge eisen stelt. Topsnelheid 152 km/h, een fractie lager dan de fabrieksopgave van 154 km/h.

Acceleratie vanaf stilstand bescheiden; tot ongeveer 100 km/h gaat het nog redelijk snel, daarboven merkbaar trager. Soepele motor, redelijk goede trekkracht bij lage toerentallen, ver in de versnellingen doortrekken heeft weinig zin. Veel schakelen is niet direct noodzakelijk, wel is men op de buitenweg geneigd de derde versnelling te hulp te roepen. De vierde versnelling is nog bruikbaar in het stadsverkeer.

Brandstofverbruik

Bij lage rijsnelheden nog redelijk gunstig, maar boven snelheden van omstreeks 100 km/h loopt het verbruik sterk progressief op. Het gemiddelde verbruik is bij de huidige snelheidsbeperkingen in de orde van grootte 9 tot 10 km/l. Rijdt men de wagen naar wat hij waard is, dan zal het gemiddelde verbruik variëren tussen 1 op 7 en 1 op 9, vrij normale cijfers wanneer men de wagenafmetingen in aanmerking neemt. De motor neemt genoeg met normale benzine.

Transmissie

Achterwielaandrijving. Volledig gesynchroniseerde vierversnellingsbak met vloerschakeling.

Tamelijk directe en lichte, soepele bediening. Korte pook, goed onder handbereik. Uitstekend werkende synchromeshes, achterruit goed vergrendeld.

De koppeling komt soepel in aangrijping, benodigde pedaalkracht normaal.

Een ruime bagageruimte waarin bijna onze gehele standaard kofferset opgeborgen kon worden.

Maten der koffers:

1 = 54 x 38 x 17 cm (= 35 liter);

2 = 64 x 43 x 18 cm (= 50 liter);

3 = 74 x 64 x 20 cm (= 80 liter).

Besturing

Nogal indirect, maar wel zeer precies; het wegcontact blijft ook bij hoge snelheden goed behouden. Vrijwel neutraal stuurkarakter met lichte neiging tot onderstuur. Bediening wat aan de zware kant, met name bij lage rijsnelheden zoals parkeer manoeuvres en dergelijke.

Koersvastheid op rechte weg

Zeer positief. Oneffenheden in het wegdek hebben weinig invloed op de koers, zijwind slechts in bescheiden mate en alleen bij hoge rijsnelheden. Onder minder gunstige omstandigheden enige neiging tot dribbelen, hinderlijke vormen neemt dit nauwelijks aan. Al met al een rustige besturing, die een positieve bijdrage levert tot het algehele comfort.

Gedrag in bochten

Eveneens goed. Uitbreken van de achteras is er normaliter niet bij, maar bij deze uitvoering met vaste as komt het iets sterker naar voren dan bij de oude 504 GL met de onafhankelijke achterwielophanging.

De carrosserie helt nogal nadrukkelijk over, maar niet in hinderlijke mate. Ook hier incidenteel enige neiging tot dribbelen.

Handelbaarheid en bediening

De bediening is licht en gemakkelijk, alleen de besturing is vooral bij lage rijsnelheden wat aan de zware kant. Benodigde apparatuur goed onder handbereik. Schakelaars voor licht en ruitewis-

sers aan stuurkolom; gecombineerde bediening met één hendeltje, hetgeen gemakkelijk aanleiding geeft tot verwarring. Tipstand voor clignoteurs; de hendel zit niet links maar rechts onder het stuurwiel. Vlotte starter, handbediende choke.

De handelbaarheid wordt wat nadelig beïnvloed door de vele noodzakelijke stuurwielverdraaiingen. Goed uitzicht, de voorzijde van de wagen is goed gemarkeerd, de achterzijde is minder goed zichtbaar. De dode hoeken terzijde van de achterraut zijn nauwelijks hinderlijk.

Vering

Zeer soepel en comfortabel, zowel grote als kleine oneffenheden worden uitstekend verwerkt. Uitstekende schokdemperwerking.

Algeheel Comfort

Op een hoog niveau, mede een gevolg van de prettige vering, de goede zitpositie en de rustige besturing. De motor laat zich bij hoge toerentallen duidelijk horen, maar hinderlijk is dit niet. Het windgeruis is vrij sterk en neemt bij hoge snelheden zelfs hinderlijke vormen aan. De banden veroorzaken weinig bijgeluiden, maar slaan wel sterk op korte oneffenheden zoals richels in betonwegen en dergelijke.

Remmen

Voor schijfremmen, achter trommels. Rembekrachtiger en belastingafhankelijke remkrachtbegrenzer.



Bereikbare vertraging zeer hoog. Blokkeerverschijnselen doen zich praktisch niet voor, zodat de wagen ook bij krachtig afremmen vanaf hoge snelheden goed onder controle blijft. Benodigde pedaalkracht normaal, ook bij warme remmen.

Bereikbare handremvertraging eveneens ruimschoots voldoende.

Carrosserie

Uitsluitend vierdeurs, zelfdragend. Reeds lang bestaande, niet gewijzigde vormgeving. Goed verzorgde afwerking.

Interieurruimte

Zeer royaal. Voorin zijn hoofd- en beenruimte voldoende groot. Dit laatste geldt ook voor de hoofdruimte achterin. Ook als de voorstoelen ver naar achteren zijn geschoven is er aan beenruimte achterin geen gebrek.

Bagageruimte

Ruime, goed afgewerkte koffer waarvan de laadvloer echter niet geheel vlak is. Hoge opstaande rand aan de achterzijde. Het reservewiel is onder de bodem van de koffer aangebracht.

Ruim, afsluitbaar, dashboardkastje. Aflegbakje en kaartenvak in de console van de middentunnel en verder bakken in de voorportieren.

Zitplaatsen

Voorin comfortabele stoelen met volledig verstelbare rugleuningen. Goede steun, alleen de zijdelingse steun zou wat positiever mogen zijn. De verstelbaarheid van de voorstoelen in achterwaartse richting is voldoende.

Hoofdsteunen op de rugleuningen van de voorstoelen, de hoofdsteunen zijn niet in de hoogte verstelbaar.

De rugleuning van de achterbank is

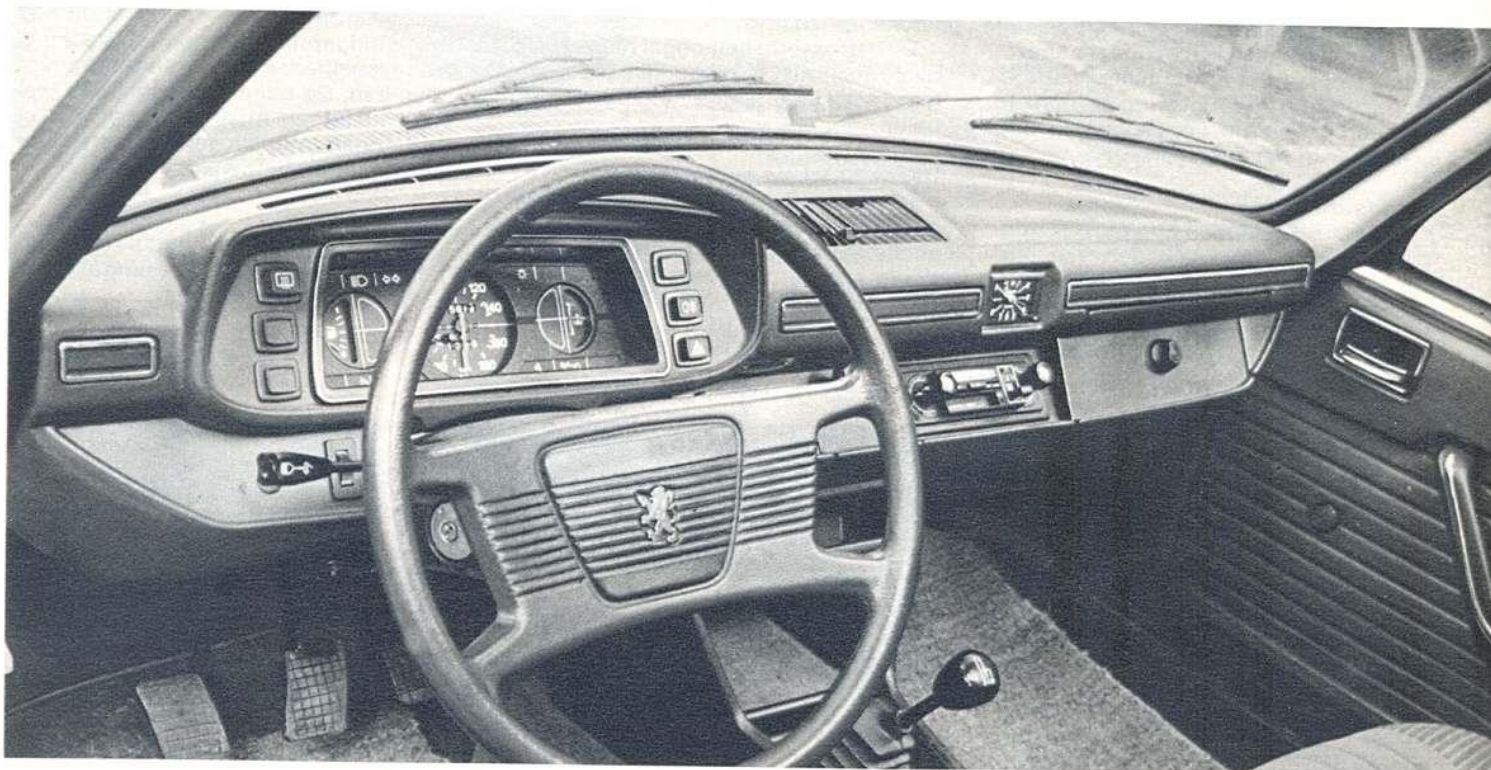
licht geprofileerd en is voorzien van een opklapbare armsteun in het midden.

Veiligheid

Uitstekende rijeigenschappen, rustige besturing. Goede remmen met eenvoudig in voor en achter gescheiden circuits.

Behoudens sleutels geen uitspringende delen op kniehoogte. Knipperlichtinstallatie. Korte, gedeelde stuurkolom. Kindersloten op de achterportieren. Geïsoleerde voorruit.

Voorin driepuntsgordels met oprol-automat, de automat is achter de bekleding weggewerkt. Eénhandsbediening en drukknopsluiting. Het binnenste bevestigingspunt van de gordel bevindt zich aan het stoelframe, waardoor in iedere stoelpositie een optimale heupfixatie verkregen wordt. Ook het schoudergedeelte ligt in de meest voorkomende stoelposities goed aan.



Dashboard

Eenvoudig, maar overzichtelijk uitgevoerd. De snelheidsmeter is minder nauwkeurig af te lezen; bij hoge snelheden geeft de meter wat te hoog aan.

Meteraanwijzers voor koelwatertemperatuur en brandstofvoorraad. Waarschuwinglampjes voor oliedruk, laadstroom, clignoteurs, ingeschakelde verlichting, grootlicht, choke, achterrautverwarming, handrem, te laag remvloeistofniveau, te ver gevorderde slijtage van de remblokken en mistachterlicht.

Bekleed stuurwiel en een klein kwarts klokje.

Verwarming en ventilatie

Kachelcapaciteit voldoende, temperatuur goed regelbaar. Geen uitstroombopeningen voor de ontwaseming van de zijruiten, wel in de voetenruimte van de achterpassagiers; de capaciteit hiervan is echter gering.

Goede ventilatie met rechtstreekse toevoer van buitenlucht via een centraal op het dashboard geplaatst rooster en aan beide zijden in de voetenruimte voorin. Afzuiging uit het interieur, Traploos regelbare ventilator.

Verlichting en signalering

Hoofdverlichting met uitstekende lichtopbrengst, halogeen duplolaampjes. Grootlicht signalering.

Geen aparte parkeerlichten, wel achterrautlampen en een mistachterlicht. Interieurverlichting, twee lichtpunten, werkt gescheiden over beide portieren aan elke kant. Lichtpunt in kofferruimte.

Regelbare dashboardverlichting. Bedieningsapparatuur van kachel verlicht. Bij het afzetten van het contact blijft de ingeschakelde hoofdverlichting branden.

Standaarduitrusting

Handgrepen voor passagiers aan alle portieren. Ruitewissers – twee snelheden en intervalstand met vaste pauzeduur – nemen ook bij hogere snelheden goed af. Elektrische ruitesproeier, hierbij treden tevens de wissers voor enige slagen in werking.

Binnenspiegel met antiverblindingsstand. Contactslot met stuurslot en doorstartblokkeerinrichting. Dagteller, aansteker, schuifdak en elektrische achterrautverwarming. Elektrisch te bedienen voorportierruiten. Lichtgetint glas.

Stoffen bekleding, tapijtvloerbedekking.

Gereedschap: krik en wielmoersleutel.

Documentatie

Duidelijk en voldoende uitgebreid, onder andere in het Nederlands gesteld instructieboekje. Een werkplaatshandleiding en een onderdelenboek zijn niet voor particulieren verkrijgbaar.

Ter vergelijking

	Peugeot 504 SR	Ford Granada 2.0 L	Fiat 132-2000	Opel Rekord 1.9 N
Cilinderinhoud	cm ³ 1796	1993	1995	1897
Vermogen DIN-kW/omw/min	58/5100	73/5200	82/5600	55/4800
	pk/omw/min 79/5100	99/5200	112/5600	75/4800
Koppel DIN-Nm/omw/min	142/2500	151/4000	158/3000	132/2200
Acceleratie 0-100 km/u	sec 16,9	14,0	12,2	16,0
Topsnelheid	km/u 152	161	170	154
Brandstofverbruik bij 100 km/u	km/l 11,2	10,8	11,4	11,1
Lengte	cm 449	463	439	459
Breedte	cm 169	179	164	173
Gewicht volgens het kentekenbewijs	kg 1102	1232	1161	1094
Prijs	f 21.995,-	25.584,-	22.877,-	21.775,-
Rijproef in AK	no/jaar 29/'80	42/'77	28/'77	minitest

belangrijkste gegevens

Motor: Watergekoelde viercilinder-in-lijn, dwars voorin, onder een hoek van 45° gekanteld. Klepbediening door lichtstangen en tuimelaars. Nokkenasandrijving d.m.v. een ketting. Krukaslagering vijfvoudig. Inhoud koelsysteem 7,8 l. Thermostatisch geregeld, electromagnetisch bediende ventilator. Inhoud oliecarter 4 l. Cilinderinhoud 1796 cm³, boring 84 mm, slag 81 mm, compressieverhouding 7,5 : 1. Maximum DIN-vermogen 58 kW (79 pk) bij 5100 omw/min. Maximum DIN-koppel 142 Nm bij 2500 omw/min. Specifiek vermogen 32,3 kW/dm³ = 44,0 pk/l. Specifiek gewicht 20,0 kg/kW = 14,7 kg/pk. Rijsnelheid in de hoogste versnelling bij 1000 omw/min 29,6 km/u. Maximum toelaatbaar motorrental 5500 omw/min. Enkelvoudige valstroomcarburateur met handbediende choke. Accu 45 Ah, vermogen wisselstroomgenerator 500 W.

Transmissie: Achterwielaandrijving. Hydraulisch bediende koppeling. Vierversnellingsbak met vloerschakeling. Overbrengingsverhoudingen: 1e versn. 3,70, 2e versn. 2,17, 3e versn. 1,41, 4e versn. 1,00, achterruit 3,75, reductie eindoverbrenging 3,89.

Carrosserie: Zelfdragend, vierdeurs.

Onderstel: Onafhankelijke voorwielophanging volgens het McPherson systeem waarbij fusee, schroefveer en schokdemper tot een geheel zijn verenigd; onder een dwarsgeplaatste draagarm en schuingeplaatste reactiestang. Achter een vaste as met schuingeplaatste reactiestangen, eveneens schroefveren en Panhardstang. Voor en achter een dwarsstabilisator. Rondom dubbelwerkende telescopische schokdempers. Remsysteem met voor schijf, achter trommelremmen. Rembekrachtiger, belastingafhankelijke remkrachtbegrenzer. Handrem op de achterwielen. Stuurinrichting met tandheugel en rondsel. Banden 175 SR 14, zonder binnenband.

Maten en gewicht: Wielbasis 274 cm. Spoorbreedte voor 142 cm, achter 133 cm. Totale lengte 449 cm, breedte 169 cm, hoogte 146 cm. Totaalgewicht (rijklaar, volle tank 1158 kg. Gewicht volgens het kentekenbewijs 1102 kg. Max. toelaatbaar draagvermogen 480 kg. Inhoud benzinetank 56 l.

Geschiktheid als caravan-trekker: Totaalgewicht (inclusief eigengewicht trekwagen, inzittenden en bagage) dat vanuit stilstand kan worden weggetrokken op 2000 meter boven de zeespiegel:

10% helling 2958 kg,	16% helling 2203 kg,
12% helling 2655 kg,	18% helling 2030 kg,
14% helling 2408 kg,	20% helling 1882 kg.

Met deze auto kunnen, in verband met de handelbaarheid en de verkeersveiligheid van de combinatie, caravans tot een afleveringsgewicht van 700 kg getrokken worden.

Interieurafmetingen in cm:	voor	achter
breedte op schouderhoogte	138	134
afstand zitting tot dak	98	95
diepte zitting	50	49
hoogte rugleuning	56	63
hoogte zitting	27	28
afstand stuur tot zitting gem.	16	-
afstand stuur tot rugleuning (max-min)	51-35	-
afstand rempedaal tot zitting (max-min)	54-37	-
afstand rugl. tot rugl. (max-min)	-	78-62

Koffer: breedte 115 cm, diepte 107 cm, hoogte 38 cm.

Servicebeurten en garantie: servicebeurten elke 15.000 km vaste werktijden olie verversen elke 7.500 km filterelement vervangen elke 15.000 km garantietermijn: 12 maanden, ongeacht het aantal kilometers

Prijzen van enkele onderdelen: (excl. B.T.W.)

uitlaat compleet	f 249,45
koppelingplaat	f 66,50
schokdemper voor	f 103,00
schokdemper achter	f 108,00
voorwiellagers 2 wielen compl.	f 80,10
voorremblokken compleet	f 86,20
radiateur	f 260,00
thermostaat	f 15,45
voorbumper	f 297,00
achterbumper	f 297,00
voorportier (kaal)	f 299,00
voorruit	f 294,00
wielop	f 31,00
ruitwisserbladen	f 40,20
oliefilterelement	f 11,35

Fabrikant: S.A. des Automobiles Peugeot, Sochaux, Frankrijk.

Importeur: Gebr. Nefkens Automobiel Mij. N.V., Utrecht.

Aantal dealers in Nederland: 180