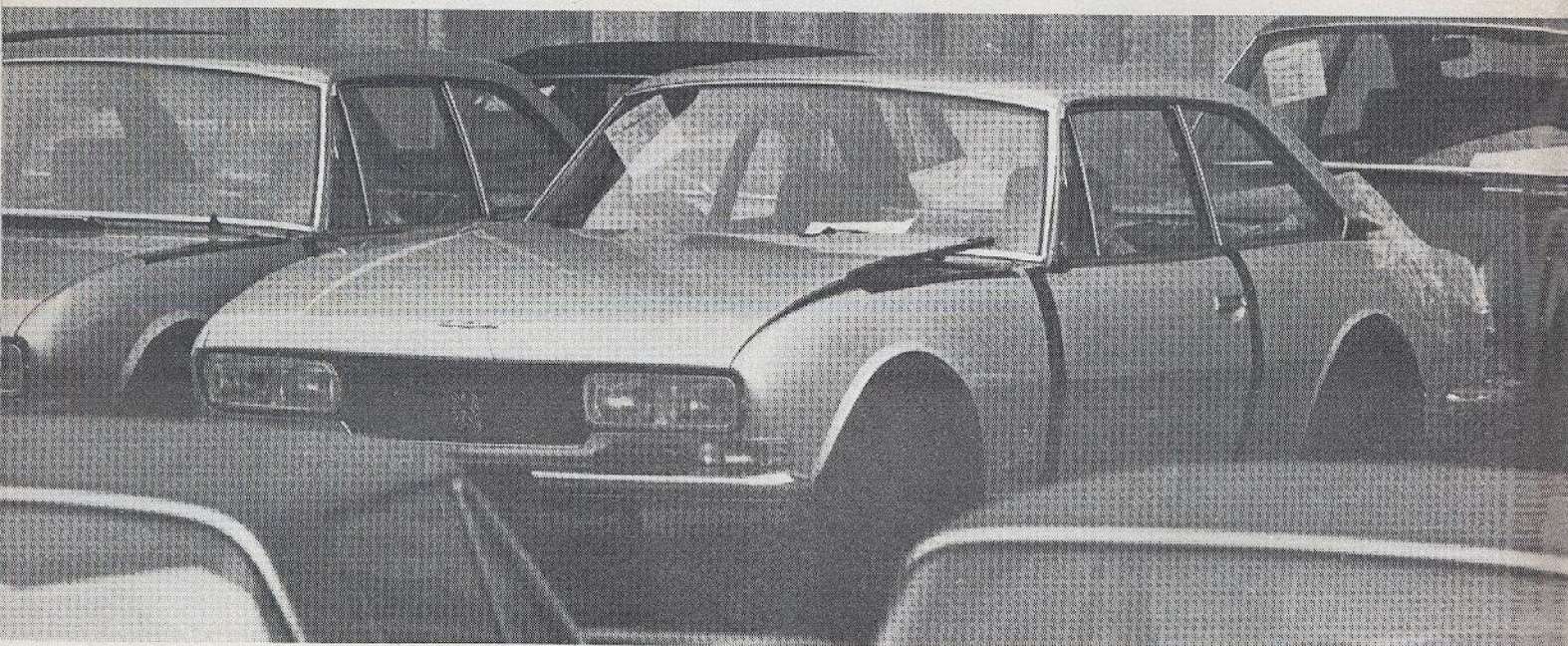


# Auto Visie

19e jaargang - nr. 31 - 2 augustus 1974 - f. 1,95

onafhankelijk objectief weekblad

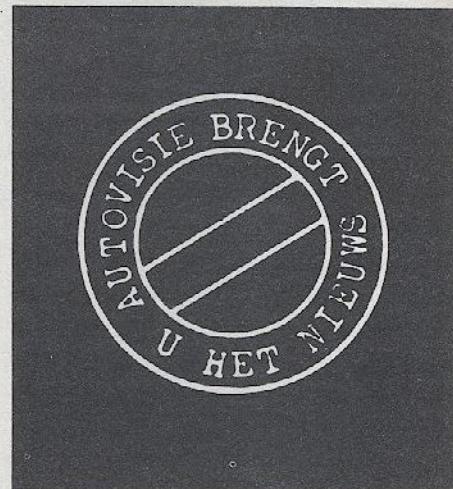




## Nieuwe Peugeot 504 Coupé

Pininfarina heeft voor de Peugeot 504 coupé en cabriolet nieuwe carrosserieën ontworpen, die hun introductie zullen beleven op de Parijse tentoonstelling deze herfst.

Het uiterlijk van deze wagens moge dan niet zo sensationeel veranderd zijn, wat onder de motorkap te vinden is, is opwindend genoeg: daar zit namelijk een splinternieuwe 2,5 liter zescilinder in V-vorm, die bestemd is om later in de komende Peugeot 604 te worden gebruikt. Aan die motor zit trouwens nog meer vast, want hij is ontwikkeld gezamenlijk met Renault en Volvo. Het zit er dan ook dik in dat diezelfde motor in één of andere variant in de komende nieuwe Volvo zescilinder (zie pagina hiernaast) en de Renault 20 zal blijken te zijn ingebouwd.



## Prijsverhogingen bij Chrysler, Datsun en Mazda

Chrysler Nederland B.V. heeft de prijzen van haar Amerikaanse typen verhoogd, en ook diverse typen Datsun en Mazda zijn duurder geworden. De goedkoopste Amerikaan van Chrysler Corporation in ons land, de Plymouth Valiant, kost nu f 18.995,-, precies 2000 gulden meer dan voorheen. Vrijwel alle typen van de merken Plymouth, Dodge en Chrysler zijn circa 2000 gulden in prijs omhoog gegaan. Voor een Dodge Dart Custom moet nu f 19.195,- worden betaald, tegen voorheen f 17.195,-. De Dodge Dart Swinger kost nu met een zescilinder motor f 20.795,- (was f 18.595,-), terwijl voor deze zelfde wagen met een V8 nu f 22.350,- moet wor-

den betaald, tegen voorheen f 19.895,-. De grote Chrysler Newport Custom kost nu f 31.850,- tegen voorheen f 29.995,-.

Bij Datsun betreft de prijsverhoging vooral de wat grotere typen. De nieuwe prijzen luiden (tussen haakjes de oude prijs): 140J standaard f 10.700,- (9.995,-); 140J Luxe f 10.995,- (10.400,-); 160B standaard f 11.700,- (10.947,-); 160B Luxe f 12.190,- (11.425,-); 160J SSS f 13.270,- (12.290,-); 180B Sedan Luxe f 12.800,- (11.946,-); 180B Hardtop Luxe f 12.950,- (12.630,-); 180B SSS Hardtop f 14.900,- (13.990,-); 180B combi f 13.900,- (13.155,-).

De nieuwe Mazda-prijzen gelden voor bijna alle typen, uitgezonderd de combi- en coupé-versies van de 1300 en 818 en voor de typen met wankelmotor.

De nieuwe prijzen zijn: 1000 LC f 7.840,- (f 7.499,-); 1300 LS f 8.670,- (8.450,-); 1300 LS vierdeurs f 8.995,- (8.775,-); 818 standaard f 9.635,- (9.350,-); 818 Luxe f 9.995,- (9.780,-); 616 de Luxe f 11.190,- (10.945,-); 616 Automaat f 12.190,- (11.945,-); 616 Coupé f 11.820,- (11.795,-); 929 Sedan f 12.660,- (12.270,-); 929 Sedan Automaat f 13.660,- (13.370,-); 929 Hardtop f 13.360,- (12.975,-); 929 Stationwagen f 13.460,- (13.055,-).