

peugeot504.info

# auto visie

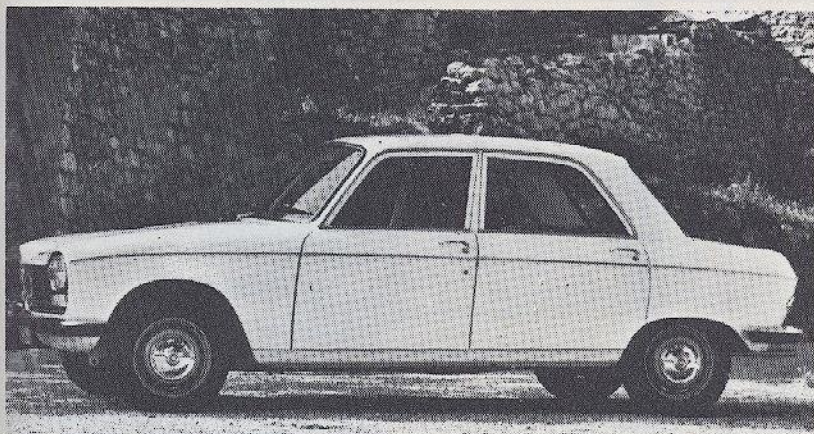
f. 3,00

onafhankelijk - objectief - weekblad  
tevens officieel orgaan van  
de Koninklijke Nederlandsche Automobiel Club

## alle personenauto's 1969







### PEUGEOT 204

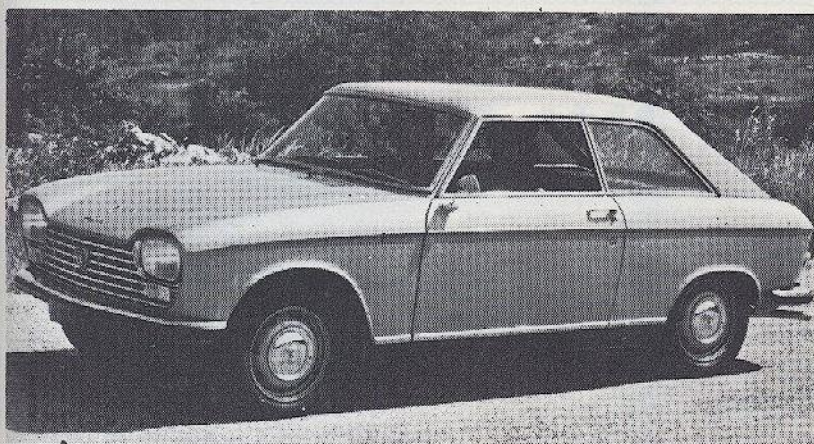
In de beste traditie van het merk Peugeot werd bij de constructie van de voorwielangedreven 204 vooral rekening gehouden met kwaliteit, comfort en wegligging.

#### Technische gegevens:

<i>plaats motor:</i> voor	<i>topsnelheid:</i> 138 km/u
<i>aandrijving:</i> voorwielen	<i>brandstofverbr.:</i> 1 op 12
<i>motortype:</i> viertakt lijn	<i>l. x b. x h.:</i> 399 x 156 x 140 cm
<i>aantal cil.:</i> 4	<i>draaicirkel:</i> 9,5 m
<i>koeling:</i> vloeistof	<i>rijklar gew.:</i> 865 kg
<i>boring:</i> 75 mm	<i>service beurten:</i> per 5000 km
<i>slag:</i> 64 mm	<i>bandenmaat:</i> 145 x 14
<i>cilinderinh.:</i> 1130 cc	<i>dynamo:</i> gelijkstroom
<i>compr.verh.:</i> 8,8 op 1	<i>inh. brandstoftank:</i> 42 ltr
<i>vermogen:</i> 58 SAE pk	<i>batterij:</i> 12 volt, 40 Ah
<i>bij 5800 tpm</i>	<i>trommelremmen:</i> achter, bekr.
<i>koppel:</i> 9 mkj bij	<i>schijfremmen:</i> voor, bekr.
<i>3000 tpm</i>	<i>wegenbelasting:</i> f 168,48 per jaar
<i>aantal versn.:</i> 4; alle gesynchr.	<i>WA-premie:</i> f 135,— tot f 214,50
	<i>AR-premie:</i> f 500,— tot f 705,—

Prijs: f 7.990,—

Importeur: Gebr. Nefkens' Automobiel Mij. N.V., Utrecht



### PEUGEOT 204 COUPÉ

De prestaties van de gewone 204 noopten tot andere uitvoeringen en wel bij voorbeeld tot deze mooie coupé waarvan ook een cabriolet-versie verkrijgbaar is.

#### Technische gegevens:

<i>plaats motor:</i> voor	<i>topsnelheid:</i> 142 km/u
<i>aandrijving:</i> voorwielen	<i>brandstofverbr.:</i> 1 op 12
<i>motortype:</i> viertakt lijn	<i>l. x b. x h.:</i> 373 x 156 x 130 cm
<i>aantal cil.:</i> 4	<i>draaicirkel:</i> 9,5 m
<i>koeling:</i> vloeistof	<i>rijklar gew.:</i> 875 kg
<i>boring:</i> 75 mm	<i>service beurten:</i> per 5000 km
<i>slag:</i> 64 mm	<i>bandenmaat:</i> 145 x 14
<i>cilinderinh.:</i> 1130 cc	<i>dynamo:</i> gelijkstroom
<i>compr.verh.:</i> 8,8 op 1	<i>inh. brandstoftank:</i> 42 ltr
<i>vermogen:</i> 58 SAE pk	<i>batterij:</i> 12 volt, 40 Ah
<i>bij 5800 tpm</i>	<i>trommelremmen:</i> achter, bekr.
<i>koppel:</i> 9 mkj bij	<i>schijfremmen:</i> voor, bekr.
<i>3000 tpm</i>	<i>wegenbelasting:</i> f 168,48 per jaar
<i>aantal versn.:</i> 4; alle gesynchr.	<i>WA-premie:</i> f 160,— tot f 247,—
	<i>AR-premie:</i> f 650,— tot f 804,—

Prijs: f 9.690,—

Importeur: Gebr. Nefkens' Automobiel Mij. N.V., Utrecht



### PEUGEOT 404

De 404 geniet een zekere faam als snelle reiswagen en deze reputatie maakte het type tot Peugeot's paradepaard (de eigenschappen van de diesel tussen haakjes).

#### Technische gegevens:

<i>plaats motor:</i> voor	<i>topsnelheid:</i> 150 (130) km/u
<i>aandrijving:</i> achterwielen	<i>brandstofverbr.:</i> 1 op 10 (13)
<i>motortype:</i> viertakt lijn	<i>l. x b. x h.:</i> 445 x 162 x 140 cm
<i>aantal cil.:</i> 4	<i>draaicirkel:</i> 10 m
<i>koeling:</i> vloeistof	<i>rijklar gew.:</i> 1090 (1150) kg
<i>boring:</i> 84 (88) mm	<i>service beurten:</i> per 5000 km
<i>slag:</i> 73 (80) mm	<i>bandenmaat:</i> 165 x 390
<i>cilinderinh.:</i> 1618 (1948) cc	<i>dynamo:</i> wisselstroom
<i>compr.verh.:</i> 8,3 (21) op 1	<i>inh. brandstoftank:</i> 55 ltr
<i>vermogen:</i> 80 (68) SAE pk bij	<i>batterij:</i> 12 volt, 55 Ah
<i>5600 (4500) tpm</i>	<i>trommelremmen:</i> achter, bekr.
<i>koppel:</i> 13,5 (12) mkj bij	<i>schijfremmen:</i> voor, bekr.
<i>2500 (2250) tpm</i>	<i>wegenbelasting:</i> f 205,92 per jaar
<i>aantal versn.:</i> 4; alle gesynchr.	<i>WA-premie:</i> f 160,— tot f 247,—
	<i>AR-premie:</i> f 650,— tot f 804,—

Prijs: f 9.990,— diesel: f 11.990,—

Importeur: Gebr. Nefkens' Automobiel Mij. N.V., Utrecht



### PEUGEOT 504

Dit laatste type uit de Peugeot-reeks werd als eerste geklasseerd in de door AUTOVISIE uitgeschreven Auto van het Jaar-verkiezing. Gegevens „injectie" tussen haakjes.

#### Technische gegevens:

<i>plaats motor:</i> voor	<i>topsnelheid:</i> 156 (168) km/u
<i>aandrijving:</i> achterwielen	<i>brandstofverbr.:</i> 1 op 9
<i>motortype:</i> viertakt lijn	<i>l. x b. x h.:</i> 449 x 169 x 146 cm
<i>aantal cil.:</i> 4	<i>draaicirkel:</i> 10,4 m
<i>koeling:</i> vloeistof	<i>rijklar gew.:</i> 1200 kg
<i>boring:</i> 84 mm	<i>service beurten:</i> per 5000 km
<i>slag:</i> 81 mm	<i>bandenmaat:</i> 175 x 14
<i>cilinderinh.:</i> 1796 cc	<i>dynamo:</i> wisselstroom
<i>compr.verh.:</i> 8,3 op 1	<i>inh. brandstoftank:</i> 56 ltr
<i>vermogen:</i> 87 (103) SAE pk	<i>batterij:</i> 12 volt, 55 Ah
<i>bij 5500 (5600) tpm</i>	<i>schijfremmen:</i> rondom, bekr.
<i>koppel:</i> 15 (15,7) mkj	<i>wegenbelasting:</i> f 224,64 per jaar
<i>bij 3000 tpm</i>	<i>WA-premie:</i> f 160,— tot f 252,—
<i>aantal versn.:</i> 4; alle gesynchr.	<i>AR-premie:</i> f 650,— tot f 883,—

Prijs: f 11.990,— inj. f 13.290,—

Importeur: Gebr. Nefkens' Automobiel Mij. N.V., Utrecht