

FOLLOW-ME



504

**FOLLOW-ME
PICK-UP
CHASSIS-CABINE**



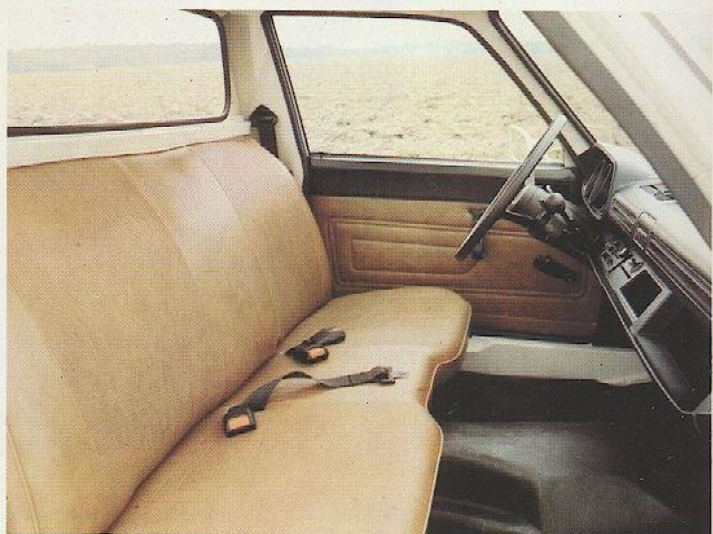
504 PICK-UP

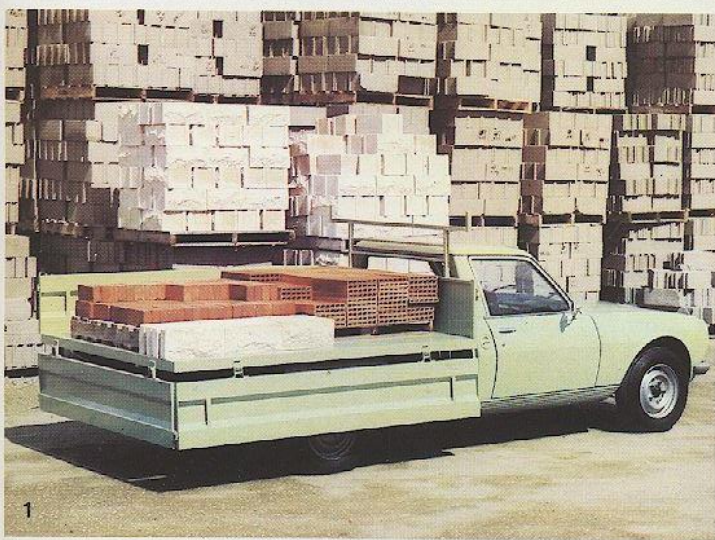
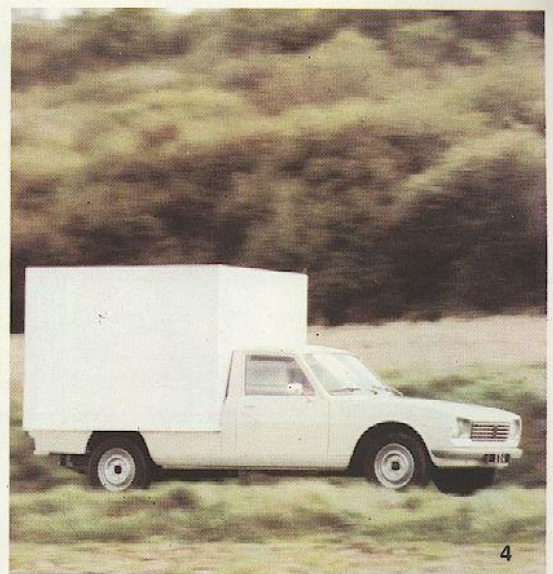
504 PICK-UP - NUTTIGE LADING 1 100 kg

Een nieuw bedrijfsvoertuig, **STEVIG - ZUINIG - KOMFORTABEL - GOED HANDELBAAR**, dat voorziet in de behoeften van **ALLE BEROEPEN**.

De moderne karrosserie bestaat uit een ruime en comfortabele kabine voor drie passagiers (bestuurder inbegrepen). Alle inzittenden hebben een uitstekend gezichtsveld voor en achter. Het functionele en moderne dashboard omvat onder anderen rechts een ruim handschoenkastje, verstelbare luchtverversers, een ruimte om een autoradio te plaatsen. Als extra kan de 504 Pick-up worden voorzien van een afneembare huid met kapbogen om de goederen te beschermen tegen slecht weer.

Kort samengevat bezit de 504 Pick-up het comfort van een sedan en de voordelen van een goed werktuig.





504 CHASSIS-CABINE

De zelfdragende en versterkte chassis-romp geeft de mogelijkheid allerlei karrosserieën of uitrustingen aan te passen.

1 - LAADVLOER MET NEERKLAPBARE ZIJKLEPPEN :

Nuttige lading : ongeveer 1 000 kg volgens de gekozen versie - Nuttige oppervlakte van de laadvloer : 4,2 m² - Platte vloer zonder wielbogen - Neerklapbare en afneembare zijkleppen en achterschot - Laddersteun in serie-uitvoering - Deze uiterst functionele laadvloer voorziet best in de behoeften van talrijke beroepen.

2 - KIPBAK :

Nuttige lading : ongeveer 950 kg volgens de gekozen versie : met vaste of neerklapbare zijkleppen - Bestaat in de versie truck met zijdelings kippende laadbak - Staalplaat - Aangedreven door hydraulische vijzel (bediening via een elektrische pomp of handpomp) - Als extra : laddersteun, huif.

3 - KAMPEERWAGEN :

Afneembare unit die U in staat stelt de pick-up in de week te gebruiken voor het dagelijks werk en in het weekend de vrije natuur in te trekken. Deze uitvoering bestaat uit drie of vier geriefelijke slaappleaatsen, veel opbergruimte, een toilethoekje, koelkast enz.

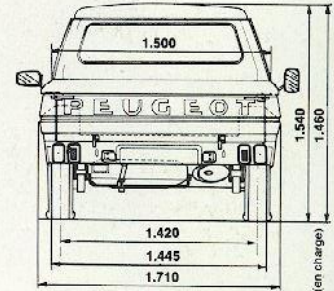
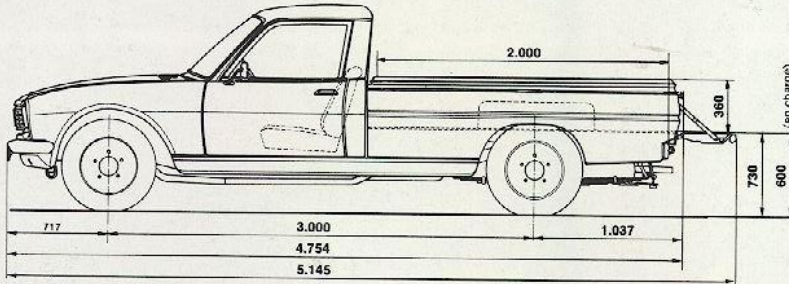
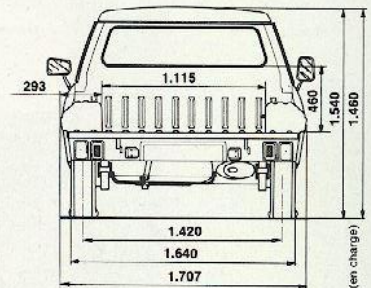
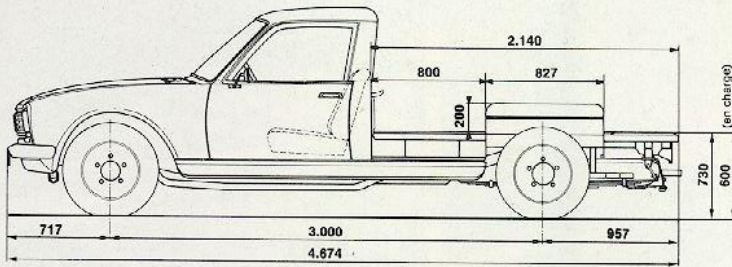
4 - AFNEEMBARE, GEISOLEERDE CONTAINER :

Nuttige lading : ongeveer 900 kg volgens de gekozen versie - Nuttig volume : ongeveer 4,25 m³ - de romp is aan de binnen- en buitenzijde uitgevoerd in polyesterplaten die bestaan uit meerdere lagen en onder hoge druk zijn samengeperst met nog een extra-versterking van glasweefsel - Maximale isolatie - stevigheid - bestand tegen verrotting, gemakkelijk onderhoud.

5 - MINI-VRACHTAUTO MET METALEN KARROSSERIE :

Nuttige lading : ongeveer 900 kg volgens de gekozen versie - Volume : bijna 5 m³ - Lengte van binnen : 2 m 38 - Breedte : 1 m 60 - Hoogte : 1 m 32 - Metalen geraamte - Buitenbekleding met gedreven platen - Extra stevig dak voor de bevestiging van een laddersteun - Imperiaal - Brede openslaande deuren aan de achterzijde - Breedte en hoogte van de opening : respectievelijk 1 m 26 en 1 m 24.

TECHNISCHE GEGEVENS



<p>KARROSSERIE EN ALGEMEEN</p>	<p>Zelfdragende stalen romp met een anti-roest behandeling d.m.v. elektroforëse - 2 deuren - 2-zitsbank - nuttige oppervlakte van de laadvloer 3 m² - volume onder huif (1) 3,687 m³ - brandstoftank 64 liter - leeg gewicht rijklaar (*) : Pick-up / Chassis-cabine : Benzinemotor 1 175 kg - Dieselmotor 1 235 kg / Benzinemotor 1 125 kg - Dieselmotor 1 185 kg - Maximal toegestaan laadgewicht : Benzinemotor 2 275 kg - Dieselmotor 2 335 kg - maximaal aanhangvermogen (binnen de grens van het totaal rijdend gewicht) : 1 400 kg - (aanhangwagen met remmen) - Nuttige lading 1 100 kg.</p>		
<p>MECHANISME</p>	<p>Diafragma koppeling - kogeldrukklager - hydraulische bediening - overbrenging : achteraandrijving - stuwkracht en centrale reactie via een buis rond de overbrengingsas - bak met 4 gesynchroniseerde versnellingen en achteruit - achteras : hypoïde stuurinrichting : tandheugelbesturing - draaistraal 6 m - vering : Voor : 2 schroefveren en stabilisatorstang - Achter : overlansliggende bladveren - Voor en achter hydraulische schokbrekers - Trommelremmen voor en achter en dubbel remcircuit - Elektrische uitrusting : 12 volt.</p>		
<p>MOTORS</p>	<p>Benzinemotor : XC7 Overlangs geplaatste 4-cilinder motor - overvierkant - gietijzeren blok - cilinderkop met halfronde verbrandingskamer - kopkleppen met tuimelaar - verwisselbare natte cilindervoeringen - smeedstalen krukas met 5 lagers.</p>	<p>Dieselmotor : XD88 Overlangs geplaatste 4-cilinder motor - overvierkant - gietijzeren blok - cilinderkop met wervelkamer - kopkleppen met tuimelaar - verwisselbare natte cilindervoeringen - smeedstalen krukas met 5 lagers.</p>	
	<p>Boring x slag Cilinderinhoud Kompressieverhouding Maximaal ISO vermogen Maximaal DIN vermogen Maximaal ISO koppel Maximaal DIN koppel Snelheid (zonder huif)</p>	<p>BENZINEMOTOR</p> <p>84 x 73 1 618 cm³ 7,6/l 44,5 KW bij 5 200 omw/min 62 pk bij 5 200 omw/min 11,8 mdaN bij 2 500 omw/min 12,2 mkg bij 2 500 omw/min 130 km/u</p>	<p>DIESELMOTOR</p> <p>88 x 80 1 948 cm³ 21,8/l 34 KW bij 4 500 omw/min 49 pk bij 4 500 omw/min 10,3 mdaN bij 2 100 omw/min 11 mkg bij 2 100 omw/min 115 km/u</p>
<p>UITRUSTING</p>	<p>Fraai geronde zijramen die opgedraaid kunnen worden Achterruit met panoramisch uitzicht 2 Rolgordels Controlelampje voor handrem Rubbermat Asbak Inbouwmogelijkheid voor autoradio Handschoenkastje rechts Verstelbare luchtverversers Mistlamp aan achterzijde</p>		
<p>ALS EXTRA</p>	<p>Afneembare huif met kapbogen</p>		
	<p>(1) Huif als extra (*) zonder huif</p>	<p>1980</p>	<p>PEUGEOT</p>

De beschrijvingen en kenmerken van de modellen worden slechts als voorbeeld gegeven en kunnen onvoorziene wijzigingen ondergaan. Aangezien sommige specificaties en bepaalde voertuigen niet in alle landen verkrijgbaar zijn, verzoeken wij U onze Dealer ter plaatse te raadplegen.