



504

PEUGEOT



Van alle subtiele nuances, waaruit het imago van een merk bestaat, is het meest betekenisvolle - en ook het meest op de proef gestelde - de betrouwbaarheid. Op wie, op wat vertrouwen: het woord verraadt maar al te duidelijk de oorsprong. Van een reputatie van soliditeit maakt het een solide reputatie. Bij Peugeot is betrouwbaarheid een tweede natuur geworden, gedragen door ervaring en traditie. En bij Peugeot weerspiegelt één wagen bij uitstek dit vertrouwenskapaal: de 504.

Zijn reputatie hoeft niet meer te worden gemaakt. Zij is gevestigd en Peugeot maakt er gebruik van in een gamma van vier modellen waarin twee motortypen - benzine en diesel - gecombineerd worden met twee uitvoeringen - GR en SR - rond de basiseigenschappen die deze wagen toonaangevend in zijn categorie hebben gemaakt.

De 504 belichaamt de wijsheid, de eerlijkheid van beproefde technieken die garant staan voor een prettig rijgedrag, zonder verrassingen. Zijn buitengewoon lange levensduur spreekt tot de verbeelding van de mens, die hem kiest. Volledig gerijpt, strijkt hij daarvan nu de winst op door zijn combinatie van souplesse en levendigheid, van sublieme rijeigenschappen en comfort, van leefbaarheid en handelbaarheid. En deze eigenschappen biedt hij niet aan als een compromis, maar als een totaal van een optelsom en dan nog bekroond met de onvergelykbare robuustheid, die hij niet alleen in de moeilijkste rallyes ter wereld demonstreert, maar ook op de wegen tijdens het dagelijks gebruik.



GR

BENZINE MOTOR

5 zitplaatsen - Fiscaal vermogen (België): 10 PK - 4 cilinder motor - Cilinderinhoud 1796 cm³ - Geschikt voor normale benzine - 57 kW ISO (79 DIN pk) bij 5.100/min - 4 versnellingsbak - Automatisch transmissie als extra - Schijfremmen op de voorwielen - Rembekrachtiging - Banden 165 SR 14 - Topsnelheid 154 km/h.



GRD

DIESEL MOTOR

5 zitplaatsen - Fiscaal vermogen (België): 11 PK - 4 cilinder motor - Cilinderinhoud 2112 cm³ - 45,5 kW ISO (65 DIN pk) bij 4.500/min - Mechanisch en qua uitrusting gelijk aan GR - Topsnelheid: 135 km/h.



SR

BENZINE MOTOR

5 zitplaatsen - Fiscaal vermogen (België): 10 PK - Motorgegevens en mechanisch gelijk aan de GR - Banden 175 SR 14 - Maar met een luxueuzere uitrusting, omvattende: schuifdak, hoofdsteunen, vóór, elektrisch bediende zijruiten, vóór, getint glas rondom, gelaagde voorruit, halogeen koplampen.



SRD

DIESEL MOTOR

5 zitplaatsen - Fiscaal vermogen (België): 11 PK - Motorgegevens en mechanisch gelijk aan de GRD - De uitrusting is gelijk aan die van de SR.

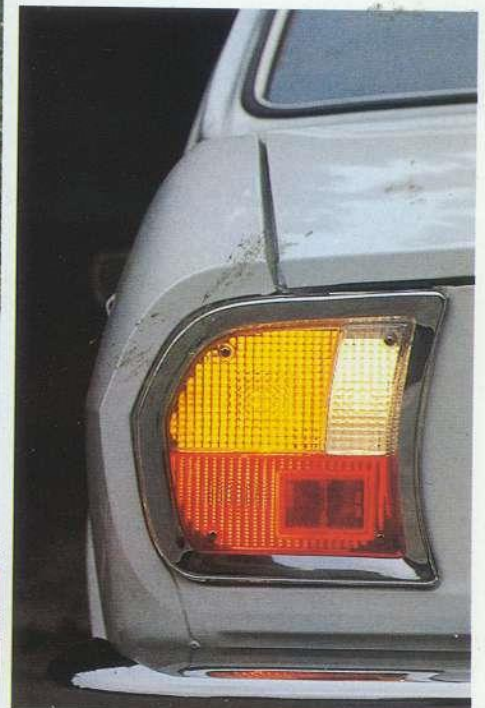


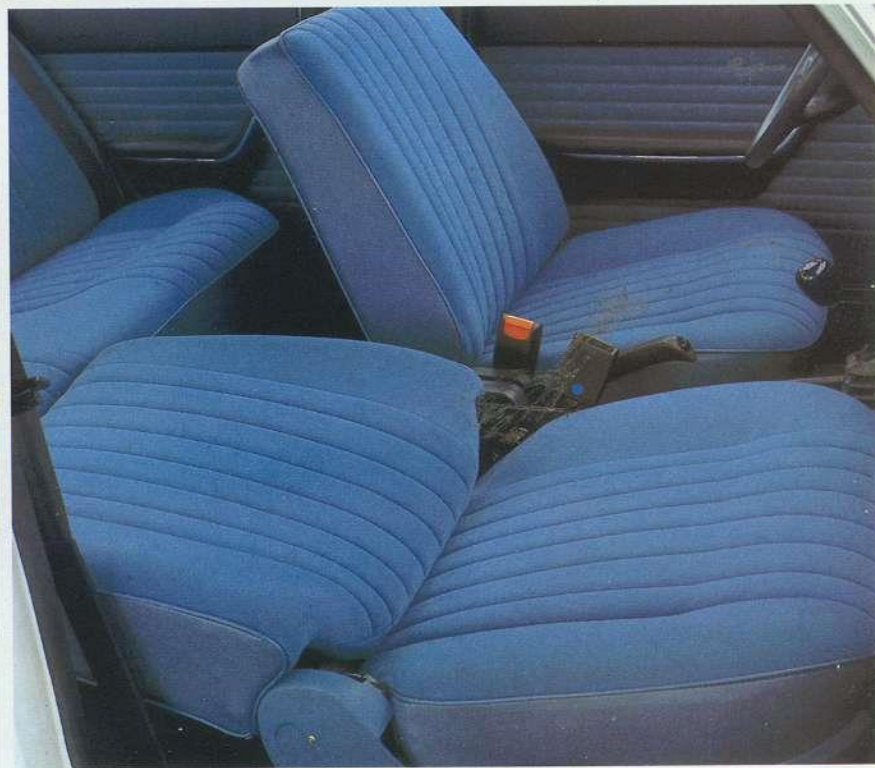




De 504 beantwoordt door zijn grote zuinigheid aan de eisen van deze tijd, zonder evenwel zijn roeping als reiswagen te verloochenen. U speelt op winst met het gebruik van gewone benzine voor de GR. Zijn motor van 1791 cm³ ontwikkelt een vermogen van 57 kW ISO (79 DIN pk). De diesel motor van de GRD heeft een cilinderinhoud van 2112 cm³ die goed is voor 45,5 kW ISO (65 DIN pk). Beide zijn zuinig, behalve met hun ruimte waarin zij u royaal ontvangen met vijf volwaardige zitplaatsen. Deze gulle gastvrijheid strekt zich ook uit tot de kofferruimte, waarvan het volume (459 dm³) veel koffers en andere bagage gemakkelijk opneemt.

GR







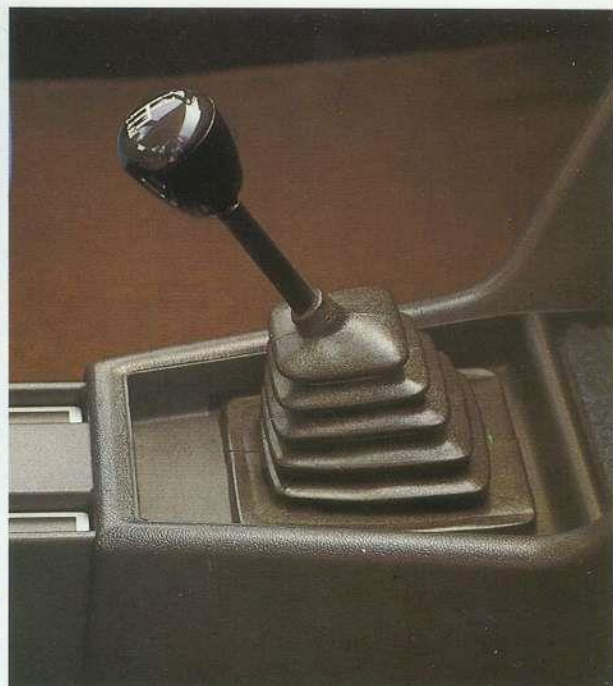
Het comfort van een auto is het natuurlijke resultaat van een weloverwogen interieurindeling. Met zijn nieuw dashboard in kleur afgestemd op de portierbekleding, voegt de 504 een harmonisch accent toe aan zijn eerste klas uitrusting: de voorstoelen zijn verstelbaar tot in slaapstand, de achterfauteuils hebben een opklapbare middenarmsteun, er ligt tapijt op de vloer. Bovendien zijn alle onmisbare extra's voor een plezierige en veilige rit aanwezig, zoals: ruitewissers met twee snelheden en intervalschakeling, achterraitverwarming, regelbare dashboard verlichting en achteruitrijlampen.

GRD







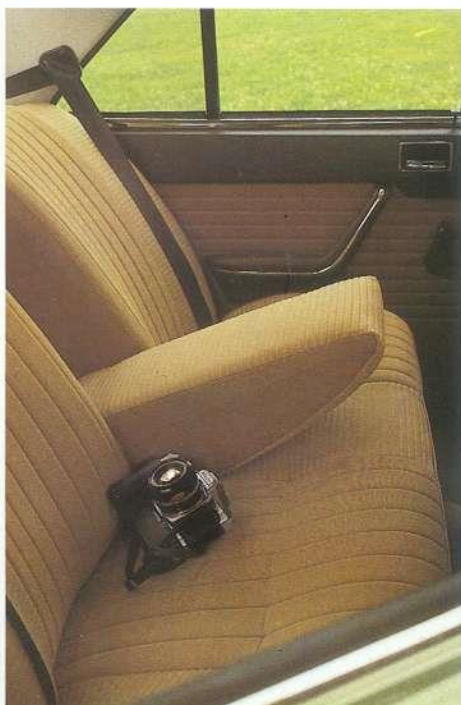


SR

De beschermstrips op de flanken, de getinte ruiten, het open dak en de verchromde sierlijsten rond de deuren tekenen al op het eerste gezicht de hoge mate van verfijning van de modellen SR en SRD, die bovendien voorzien zijn van brede banden (175 SR 14), halogeen koplampen (H4) en een voorruit van gelaagd glas.

Deze luxueuze uitvoeringen vindt u ook elders terug in het interieur. Voor het comfort zijn de voorstoelen bekleed met effen stof, en voorzien van hoofdsteunen. Voor uw gemak hebben de voorste zijruiten elektrische bediening.

SRD

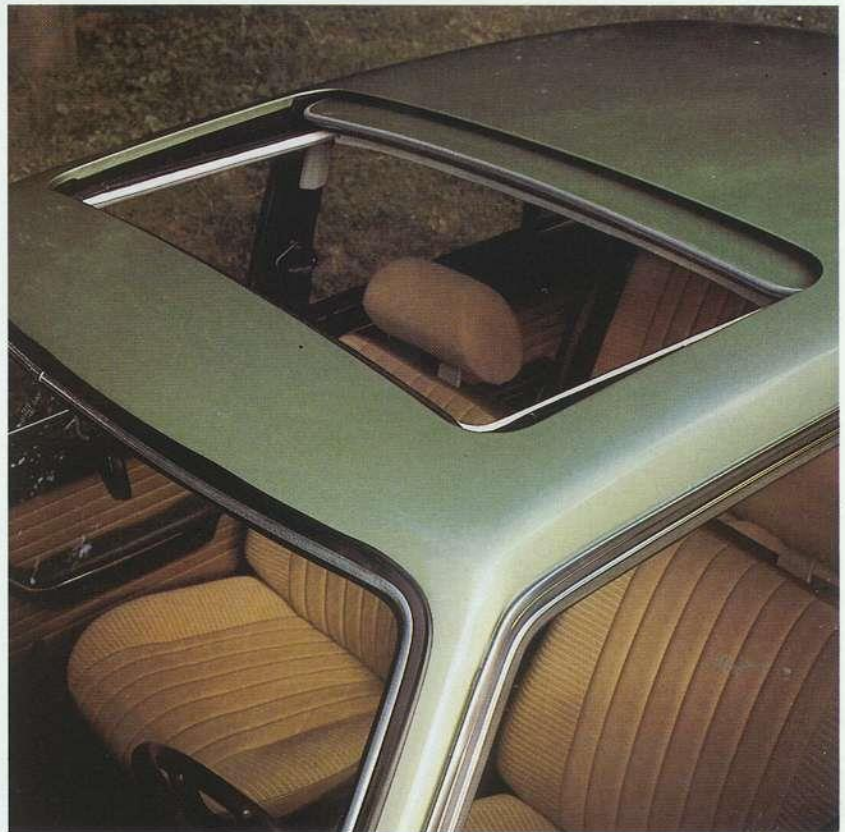




EXTRA'S

Voor nog meer comfort biedt de 504 tegen meerprijs:

- Automatisch transmissie
- Teppluxe bekleding
- Metallic lak



CARBURATEURMOTOR

De carburateurmotor met 4 in lijn geplaatste cilinders is dé garantie van de immense Peugeot ervaring - Type XM 7 - Gietijzeren blok en lichtmetalen cilinderkop met half-bolvormige excentrische verbrandingskamers - Natte verwisselbare cilinderbussen - 5 maal gelagerde smeedstalen krukas - Brandstofvoorziening door enkelvoudige carburateur - Automatische, elektromagnetisch in- en uitschakelende ventilateur.

DIESELMOTOR

De diesel met al zijn troeven van zuinigheid en souplesse, maakt deel uit van de Peugeot-traditie - Type XD 90 - Gietijzeren motorblok met lichtmetalen cilinderkop met wervelkamers - Natte verwisselbare cilinderbussen - 5 maal gelagerde smeedstalen krukas - Brandstofinspuiting: rotatiepomp met centrifugaalreguleerder - Automatisch, elektromagnetisch in- en uitschakelende ventilateur.





Carrosserie en algemene gegevens

Zelfdragende plaatstalen carrosserie tegen roest beschermd d.m.v. een elektroforese behandeling - 5 zitplaatsen - Totale lengte: 4,49 m - Totale breedte: 1,69 m - Hoogte rijklaar/belast: 1,46/138 m - Wielbasis: 2,74 m - Inhoud kofferruimte: 459 dm³ - Inhoud brandstoftank: 56 l - Gewicht: rijklaar/max. toelaatbaar: GR en SR 1160/1640 kg, GRD en SRD 1210/1690 kg - Max. aanhangergewicht (met inachtneming van het max. toelaatbare gewicht): 1300 kg (België 1100 kg)

Mechanisch gedeelte

Diafragma koppeling - Hydraulisch bediend - Kogeldrukklager - 4 gesynchroniseerde versnellingen en 1 achterruit - ZF-automatisch transmissie met hydraulische koppelomvormer als extra voor de GR en SR - Hypoïde achterbrug - Wielophanging met schroefveren en dubbelwerkende hydraulische Peugeot schokdempers - Stabilisatorstang, voor en achter - Banden: 165 SR 14 voor de GR en GRD - 175 SR 14 voor de SR en SRD - Reservewiel onder kofferruimte - Tandheugel stuurinrichting - Draaistraal (tussen muren): 5,45 m - Schijfremmen op de voorwielen, trommelremmen achter - Mastervac rembekrachtiging - Gescheiden remsysteem - Remdrukregelaar - Elektrische installatie: 12 Volt - Tri-fase wisselstroomdynamo van 500 W.

Motoren

	GR - SR	GRD - SRD
	4 cilinder in lijnmotor - gekanteld onder een hoek van 45° - overvierkant - natte verwisselbare cilinderbussen - 5 maal gelagerde krukas - zelfdenkende ventilateur	4 cilinder in lijnmotor - gekanteld onder een hoek van 20° - overvierkant - 5 maal gelagerde krukas - zelfdenkende ventilateur
Type	XM 7	XD 90
Brandstofsysteem	enkelvoudige carburateur	inspuitpomp
Boring x slag	84 x 81	90 x 83
Cilinderinhoud	1.796 cm ³	2.112 cm ³
Compressieverhouding	7,5/1	22,2/1
Fiscaal vermogen (België)	10 PK	11 PK
Max. vermogen	57 kW ISO (79 DIN pk) bij 5.100/min	45,5 kW ISO (65 DIN pk) bij 4.500/min
Max. koppel	14 daN. m ISO (14,5 mkg DIN) bij 2.500/min	11,3 daN. m ISO (12,1 mkg DIN) bij 2.500/min
Topsnelheid handgeschakelde versn. bak automatische transmissie	154 km/h 150 km/h	135 km/h -



Uitrusting	GR	GRD	SR	SRD
Moquette vloerbedekking voor en achter	•	•	•	•
Opklapbare middenarmsteun achter	•	•	•	•
Tot in de slaapstand verstelbare rugleuningen van de voorstoelen	•	•	•	•
Bedieningsorganen van verwarming en ventilatie verlicht	•	•	•	•
Traploze aanjager	•	•	•	•
Rolveiligheidsgordels, vóór	•	•	•	•
Achterrautverwarming	•	•	•	•
Afsluitbaar handschoenenkastje	•	•	•	•
Sigarette-aansteker	•	•	•	•
Elektrische ruitespoeierpomp	•	•	•	•
Ruitwissers met 2 snelheden en 1 intervalstand	•	•	•	•
Koeivloeistoftemperatuurmeter	•	•	•	•
Controlelamp voor handrem, remvloeistofniveau en remblokslijtage	•	•	•	•
Elektrische klok	•	•	•	•
Dagteller	•	•	•	•
Kofferruimte verlichting	•	•	•	•
Achteruitkijkspiegel met anti-verblindingsstand	•	•	•	•
Kindersloten op de achterportieren	•	•	•	•
Achteruitrijlampen	•	•	•	•
Schuifdak			•	•
Hoofdsteunen, vóór			•	•
Elektrisch bediende zijruiten, vóór			•	•
Getint glas met getinte, gelaagde voorruit			•	•
Halogeenkoplampen			•	•
Stootrubbers op de flanken			•	•
Sierlijsten langs de portierruiten			•	•
Extra's	GR	GRD	SR	SRD
Teppluxe bekleding	•	•	•	•
Metallic lak	•	•	•	•
Automatische transmissie	•		•	
Brandstofverbruik (in liters over 100 km)	GR-SR		GRD-SRD	
	handg. versn. bak	auto. trans.	handg. versn. bak	
Bij 90 km/h constant	7,9	8,6	6,8	
Bij 120 km/h constant	10,5	11,4	9,5	
In stadsverkeer	12,8	13,0	8,4	
Soort brandstof	normale benzine		diesel olie	



PEUGEOT

1980