



504

PEUGEOT



Zelfs de beste sedans kunnen u niet meer bieden dan waarover zij beschikken: bij sommige gelegenheden biedt zelfs hun kofferruimte niet genoeg plaats. Dus, leve de Break!

Goedmoedig neemt hij zonder blikken of blozen het "overgewicht aan bagage" op en, wanneer u niet van kleine koffers houdt, de omvangrijkste "hutkoffers." Bovendien heeft hij dan altijd nog een plaatsje vrij voor de hond, het fietsje van de kleine of voor de hengels. Ruimhartig laat hij zich omvormen tot een mini-schoolbus die aan ieder, klein of groot, een werkelijk goede plaats biedt.

Zakelijk valt hij op als een efficiënt stuk gereedschap, altijd beschikbaar voor de meest gevarieerde taken. Op basis van een gemeenschappelijk uitgangspunt beantwoorden de Peugeot 504 Breaks aan deze uiteenlopende eisen in de volgende zes uitvoeringen: Break GR, Break Familiale en Break, die zowel in diesel- als in benzine-uitvoering leverbaar zijn. Alle zes hebben met elkaar gemeen het succes van de 504, dat is gebaseerd op serieuze soliditeit.

Voor werk, gezin of vrije tijd, er is altijd een Peugeot Break die aan uw verwachtingen beantwoordt, een Break geschikt voor elk gebruik, elke hoeveelheid, elke afstand en... altijd uiterst comfortabel.



BREAK GR

5 zitplaatsen - Fiscaal vermogen (België): 11 PK - 4 cilinder motor - Cilinderinhoud 1971 cm³ - 69 kW ISO (96 DIN pk) bij 5200/min - 4 versnellingsbak - Tandheugel stuurinrichting - Automatisch transmissie als extra - Wielophanging met schroefveren - Schijfremmen, voor - Rembekrachtiging - Nuttig laadvermogen: 640 kg - Topsnelheid: 162 km/h.



BREAK FAMILIALE

7 zitplaatsen - Fiscaal vermogen (België) 11 PK - 4 cilinder motor - Cilinderinhoud 1971 cm³ - 69 kW ISO (96 DIN pk) bij 5200/min - 4 versnellingsbak - Tandheugel stuurinrichting - Wielophanging met schroefveren - Schijfremmen op de voorwielen - Rembekrachtiging - Topsnelheid: 162 km/h.



BREAK GR en FAMILIALE DIESEL

5/7 zitplaatsen - Fiscaal vermogen (België): 12 PK - 4 cilinder motor - Cilinderinhoud 2304 cm³ - 50,5 kW ISO (70 DIN pk) bij 4500/min - 4 versnellingsbak - Tandheugel stuurinrichting - Wielophanging met schroefveren - Schijfremmen op de voorwielen - Rembekrachtiging - Topsnelheid: 130 km/h.



BREAK

5 zitplaatsen - Fiscaal vermogen (België) 10 PK - 4 cilinder motor - Cilinderinhoud 1796 cm³ - 52,5 kW ISO (73 DIN pk) bij 5000/min - 4 versnellingsbak - Tandheugel stuurinrichting - Wielophanging met schroefveren - Schijfremmen op de voorwielen - Rembekrachtiging - Nuttig laadvermogen: 670 kg - Topsnelheid: 146 km/h.

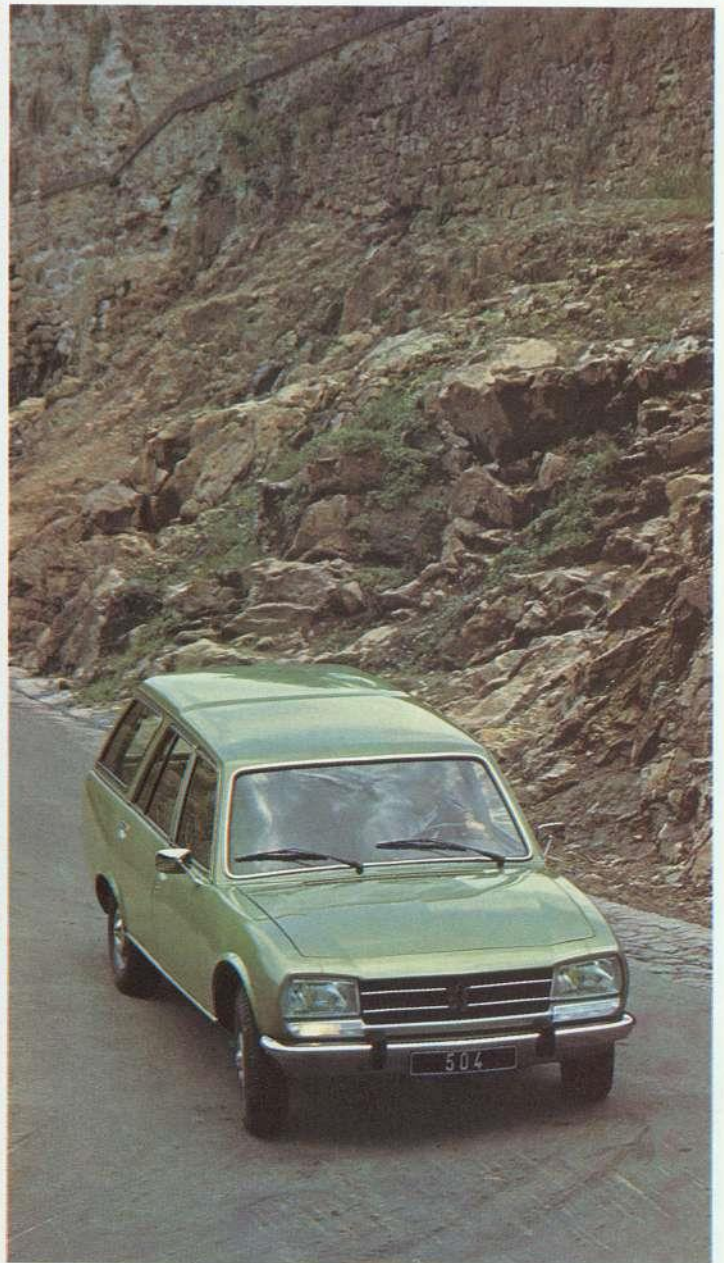


BREAK DIESEL

5 zitplaatsen - Fiscaal vermogen (België) 11 PK - 4 cilinder motor - cilinderinhoud 2112 cm³ - 41 kW ISO (59 DIN pk) bij 4500/min - 4 versnellingsbak - Tandheugel stuurinrichting - Wielophanging met schroefveren - Schijfremmen op de voorwielen - Rembekrachtiging - Nuttig laadvermogen: 670 kg - Topsnelheid: 126 km/h.







De Break GR is een Sedan met ruime opvattingen. Beter kan men zijn veelzijdigheid en filosofie niet definiëren. Zijn klassieke lijn stelt u in staat u onder alle omstandigheden op uw gemak te voelen, zowel zakelijk als bij een bezoek aan vrienden. Hij is niet alleen gemakkelijk om mee te rijden en te manoeuvreren, maar hij is ook gemakkelijk om mee te leven met zijn vijf royale zitplaatsen en zijn grote achterklep, die opengaat vanaf de grote houtkleurige vloer totaan de daklijst. Zonodig laat deze vloer zich in een handomdraai omvormen tot een nog groter oppervlak, waardoor de nuttige laadruimte wordt vergroot van 1110 tot 1820 dm³. Zelfs met de volbeladen Break GR reist u comfortabel en op uw gemak.

BREAK GR



Bij de inwendige vormgeving van de Break GR is geen enkel detail verwaarloosd. Men rijdt comfortabel in een plezierige sfeer, die wordt gecreëerd door het harmonische samengaan van de kleuren van het nieuwe dashboard met de tinten van de interieurbekleding. Tapijt vóór en achter en met stof beklede voorgevormde stoelen, voorzien van hoofdsteunen, completeren de luxe inrichting. De chauffeur beschikt over een volledige uitrusting - koplampen met H4-halogeenvlampen, achteruitrijlampen, ruitewissers met twee snelheden, sigarette-aansteker, elektrisch klokje - met als extra mogelijkheid een automatische transmissie voor een nog soepeler en ontspannen rijcomfort.

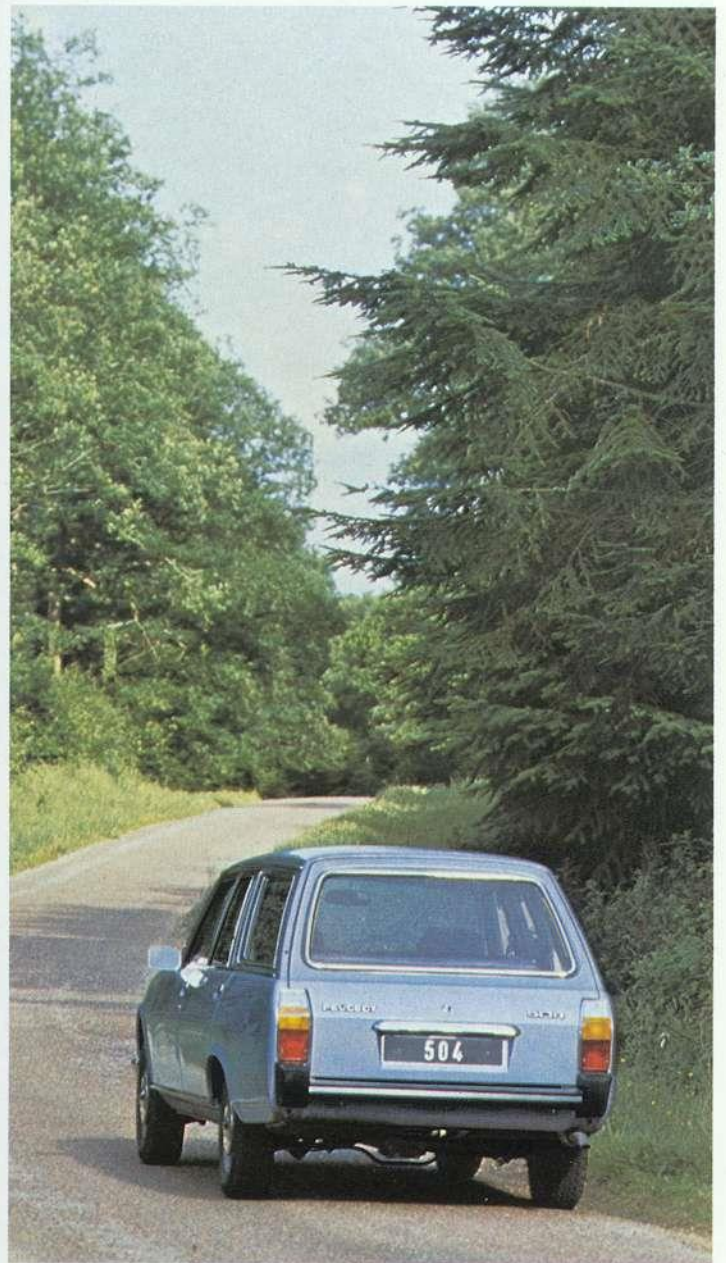
BREAK GR











Men moet erin gaan zitten om het te geloven: behalve het uitrustingscomfort van de Break GR, biedt de Break Familiale zeven plaatsen. Zeven werkelijk comfortabele zitplaatsen! Twee voor, daarachter drie en tenslotte achterin een bank voor twee personen. En als klap op de vuurpijl bovendien nog een variabele bagageruimte (van 435 tot 980 dm³) die aan alle eisen tegemoetkomt. Deze bagageruimte is geheel bekleed in harmonie met de interieurkleuren en met die van het dashboard.

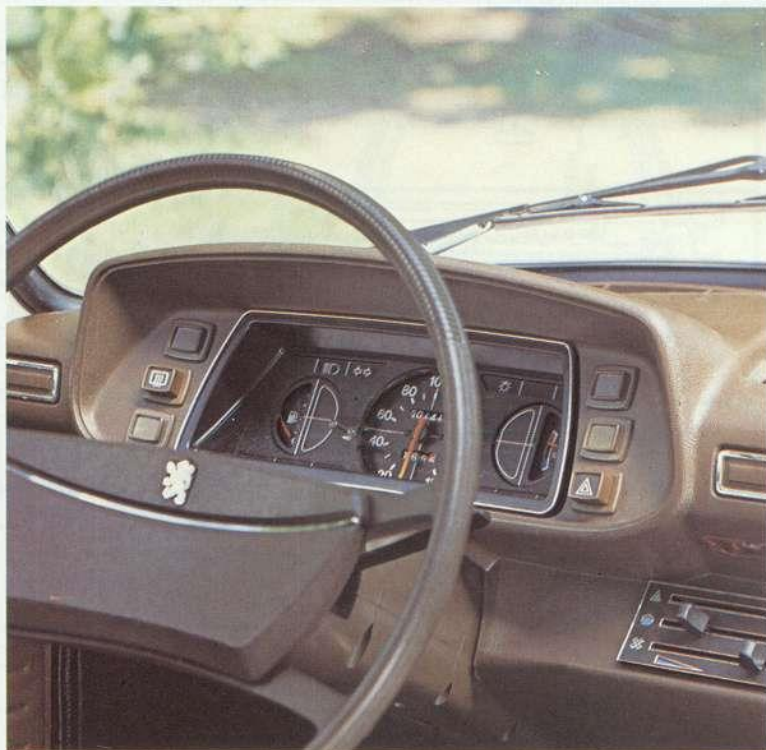
Wie een grote familie moet vervoeren, moet economisch denken. De Peugeot Break Familiale draagt daartoe op zijn manier bij door twee motortypen aan te bieden: een benzinemotor (1971 cm³, 69 kW/96 DIN pk) of een dieselmotor (2304 cm³, 50,5 kW/70 DIN pk).

BREAK FAMILIALE

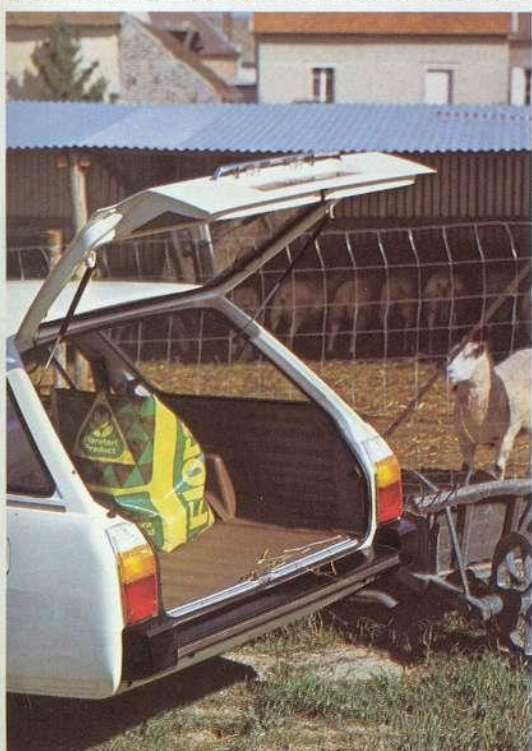


Een stoere werker, die altijd klaarstaat om iemand de dienst te bewijzen die men van hem verwacht: de Break in optima forma... Hij is het voornaamste gereedschap van iedereen die zijn werk met de auto moet doen en die er daarom absoluut op moet kunnen vertrouwen. Men ziet de Break bij het ochtendgloren, bij de eerste bezorgingen, of 's-avonds laat bij een spoedopdracht. Vroeg op pad, laat ter ruste, is hij trots op zijn buitengewone kwaliteiten: een variabele laadruimte van 1100 tot 1820 dm³, een vloerlengte tot 1,93 m en een nuttige lading van 670 kg.

Niets schrikt hem af, grote hoeveelheden, noch zware ladingen. Alles gaat probleemloos naar binnen via de grote achterklep die een bijzonder gemakkelijke toegang biedt. Benzine of diesel? De Break laat de keuze aan u, afhankelijk van het specifieke gebruik waarvoor u hem bestemt. Maar hoe dit gebruik ook mag zijn, de Break rijdt u daarnaast na het werk ook de stad in, of op vakantie. De Peugeot Break doet alles.



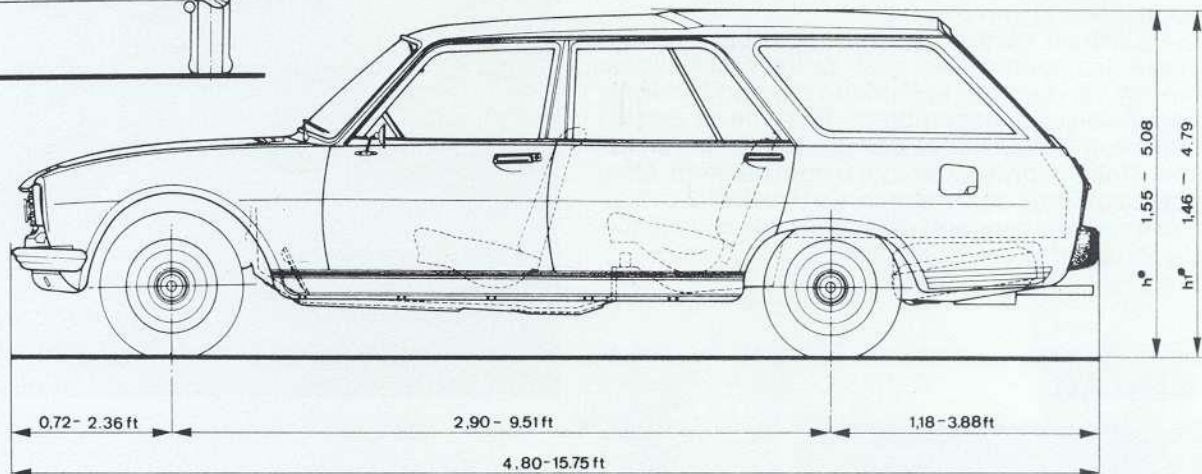
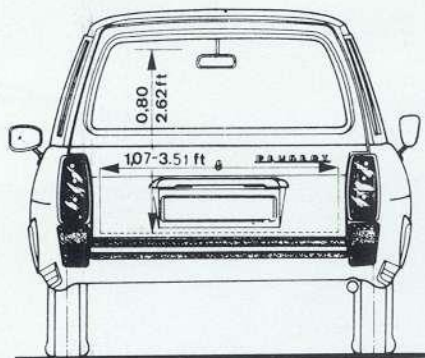
BREAK



Afmetingen

Afstand dashboard/Achterklep	2,99 m
Opening van de achterklep	breedte: 1,07 m
	hoogte: 0,80 m
Breedte tussen de achterwielkasten	1,07 m
Nuttige lengte van de vloer*	1,43 - 1,93 m
Nuttig oppervlak*	1,61 - 2,39 m ²
Nuttige hoogte	0,80 m
Nuttige inhoud*	1110 - 1820 dm ³

*afhankelijk van de neerklapbare achterbank



Break Diesel

5 zitplaatsen - 4 cilinder motor - 2112 cm³ 41 kW ISO (59 DIN pk) bij 4500 t/min - 4 versnellingsbak - Tandheugelstuurinrichting - Wielophanging met schroefveren - Schijfremmen op de voorwielen - Rembekrachtiging - Nuttig laadvermogen 670 kg - Topsnelheid 126 km/h.

Break Familiale Diesel

7 zitplaatsen - 4 cilinder motor - 2304 cm³ - 50,5 kW ISO (70 DIN pk) bij 4500 t/min - 4 versnellingsbak - Tandheugelstuurinrichting - Wielophanging met schroefveren - Schijfremmen op de voorwielen - Rembekrachtiging - Nuttig laadvermogen: 670 kg - Topsnelheid 130 km/h.

Carrosserie en algemene gegevens

Zelfdragende plaatstalen carrosserie tegen roest beschermd d.m.v. een elektroforese behandeling - Break Familiale: 7 zitplaatsen, Break: 5 zitplaatsen - Totale lengte: 4,80 m - Totale breedte: 1,69 m - Hoogte, rijklaar/belast: 1,55/1,45 m - Wielbasis: 2,90 m - Nuttig laadvolume: Break Familiale: 435-980 dm³ Break: 1110 - 1820 dm³ - Lengte van de laadvloer: Break Familiale: 0,69 - 1,18 m, Break: 1,43 - 1,93 m - Brandstoftank: 60 l - Gewicht, rijklaar/max. toelaatbaar: Break Familiale benzine en Break GR: 1330/1970 kg - Break GR en Break Familiale diesel: 1410/2080 kg - Break 504 benzine: 1275/1945 kg - Break 504 diesel: 1350/1995 kg - Max. aanhangergewicht (met inachtneming van het max. toelaatbaar gewicht): 1500 kg (België 1300 kg)

Mechanisch gedeelte

Diafragma koppeling - Hydraulisch bediend - Kogeldruklager - 4 gesynchroniseerde versnellingen en 1 achteruit - ZF-automatische transmissie met koppelvormer als extra voor de Break GR - Hypoide achterbrug - Wielophanging met schroefveren en dubbel werkende hydraulische Peugeot schokdempers - Stabilisatorstang, voor en achter voor de Break Familiale en Break GR - Onafhankelijke wielophanging voor - Banden: 185 SR 14 (versterkt) - Resenwiel onder laadvloer, achter - Tandheugel stuurinrichting - Draaistraal (tussen muren): 5,70 m - Schijfremmen op de voorwielenen trommelremmen achter - Mastervac rembrekkrachting - Gescheiden remsysteem - Remdrukregelaar - Handrem op de achterwielen - Elektrische installatie 12 Volt - Tri-fase wisselstroomdynamo 500 W.

Benzinemotoren

4 cilinder in lijnmotor - Gekanteld onder een hoek van 45° - Overvierkant - Natte verwisselbare cilinderbussen - 5 maal gelagerde krukas - Zelfdenkende ventilateur op Break GR en Familiale

	Break GR & Break Familiale	Break
Type	XN 1	XM 7
Brandstofsysteem	dubbele carburateur	enkelvoudige carburateur
Boring x slag	88 x 81	84 x 81
Cilinderinhoud	1.971 cm ³	1.796 cm ³
Compressieverhouding	8,8/1	7,5/1
Fiscaal vermogen (België)	11 PK	10 PK
Max. vermogen	69 kW ISO (96 DIN pk) bij 5200/min	52,5 kW ISO (73 DIN pk) bij 5000/min
Max. koppel	15,8 daN. m ISO (16,4 mkg DIN) bij 3000/min	13,4 daN. m ISO (14 mkg DIN) bij 2500/min
Topsnelheid handgeschakelde versn. bak	162 km/h	146 km/h
auto. trans. (Break GR en Familiale)	156 km/h	-

Dieselmotoren

4 cilinder in lijnmotor - Gekanteld onder een hoek van 20° - Overvierkant - 5 maal gelagerde krukas - Zelfdenkende ventilateur op de Break GR en Familiale Diesel

	Break GR & Break Familiale	Break
Type	XD 2	XD 90
Brandstofsysteem	inspuitpomp	inspuitpomp
Boring x slag	94 x 83	90 x 83
Cilinderinhoud	2.304 cm ³	2.112 cm ³
Compressieverhouding	22,2/1	22,2/1
Fiscaal vermogen (België)	12 PK	11 PK
Max. vermogen	50,5 kW ISO (70 DIN pk) bij 4.500/min	41 kW ISO (59 DIN pk) bij 4.500/min
Max. koppel	12,8 daN. m ISO (13,4 mkg DIN) bij 2.000/min	11,1 daN. m ISO (11,9 mkg DIN) bij 2.500/min
Topsnelheid	130 km/h	126 km/h

Uitrusting

	Break GR	Break	Break Familiale	Extra's	Break GR	Break	Break Familiale
Armsteunen op de voor- en achterportieren	•	•	•	Metallic lak	•		•
Rugleuningen van de voorstoelen verstelbaar tot in slaapstand	•	•	•	Getint glas met gelaagde voorruit	•		•
Bedieningsorganen van verwarming en ventilatie verlicht	•	•	•	Ruitwisser-/sproeier op de achterraut (accessoire)	•	•	•
Traploze aanjager	•	•	•	Automatische transmissie op benzinemodellen	•		•
Roel veiligheids gordels, voor	•	•	•				
Achterrautverwarming	•	•	•				
Afsluitbaar handschoenenkastje	•	•	•				
Sigarette-aansteker	•	•	•				
Elektrische ruitesproeierpomp	•	•	•				
Ruitwissers met 2 snelheden en 1 intervalstand	•	•	•	Brandstofverbruik (in liters over 100 km)	Break GR	Break	Break Familiale
Koelvloeistof temperatuurmeter	•	•	•		handg.	B	D
Controlelamp voor handrem, remvloeistofniveau en remblokslijtage	•	•	•		auton.	B	D
Dagteller	•	•	•		D	B	D
Kindersloten op de achterportieren	•	•	•		handg.	B	D
Achterrautrijampen	•	•	•	Bij 90 km/h constant	7,9	9,1	7,5
Moquette vloerbedekking voor en achter	•	•	•	Bij 120 km/h constant	10,7	11,7	10,4
Hoofsteunen, vóór	•	•	•	In stadsverkeer	13,1	12,1	9,4
Elektrische klok	•	•	•	Soort brandstof	S.	S.	D.
Make-up spiegel	•	•	•		D.	N.	D.
Achterrautkijkspiegel met anti-verblindingsstand	•	•	•		D.	D.	S.
Halogeen koplampen	•	•	•		S.	S.	D.



PEUGEOT

1980