

peugeot504.in

# 504 PEUGEOT



PEUGEOTIN autotuotantoon on jo vuosia kuulunut farmarit. Break ja Familiale.

On heti syytä korostaa, että autot ovat alun alkaen käyttötarkoituksiinsa suunniteltuja. Ei siis mitään henkilöauton sivutuotteita.

Merkittävä asia, jonka tärkeyden huomaat viimeistään koeajolenkillä.

Vuosien mittaan autoja on kehitetty yhä toimivammaksi yksityiskohtia ja tekniikkaa hiomalla, tämän päivän vaatimuksia vastaaviksi.

Turvallisuus- ja taloudellisuusnäkökohtia korostaen.

504 Break on viisipaikkainen, aito farmari, jossa matkustajien ohella kulkee mahtava määrä tavaraa.

504 Familiale taas on lähinnä tarkoitettu henkilökuljetukseen, mukavia istumapaikkoja on peräti 7.

Kumpaakin mallia valmistetaan bensiini- ja dieselmoottorisena.

Mikä näistä on paras vaihtoehto sinulle?



## 504 GR-GRD BREAK

Peugeot 504 Break nielee selkeämuotoiseen tavaratilaansa kokonaista 620 kiloa.

Pitkä akseliväli, tukeva jousitus ja erikoisrakenteinen taka-akseli huolehtivat siitä, että auto on miellyttävä ajettava täyteen kuormattunakin.

Odota, kun pääset kokeilemaan.

504 GR:ssä on 96 DIN hv:n bensiinimoottori, GRD:ssä 2,3 litran ja 70 DIN hv:n diesel.

## 504 FAMILIALE 504 FAMILIALE D

Peugeot 504 Familialessa on 7 mukavaa, tyylikkäällä kankaalla verhoilua istumapaikkaa.

Moottorivaihtoehdot ovat samat kuin Break-malleissa. Siis 96 hv:n bensiini ja 70 hv:n diesel.

Tarvitsetko sinä Familialen tarjoamat "ylimääräiset" istumapaikat?

# 504 GR-GRD BREAK

Kuvat puhuvat puolestamme. 504 Breakin muotoilu on onnistunut, sopusuhtainen ja linjakas.

Sisätilat avarat ja valoisa. Väljiys on kullanarvoinen asia pitkällä matkoilla.

Kaikki hallintalaitteet ovat hyvin käsillä. Mihinäkään ei sinun tarvitse kurkotella. Hioutuneisuutta, josta puhuimme jo alussa.

Katso vielä kerran istuimia. Niiden tukevuut-

ta ja muotoilua, myös sivuttaistukea.

504 Break pitää ajajan ja matkustajat hyvällä tuulella matka-ajossakin.

Katso sitten tavaratilakuvia. Takaistuimen alas laskemalla kasvatat tavaratilaa 1,1 m<sup>3</sup>:stä 1,8 m<sup>3</sup>:iin. Ja saat pituutta lähes 2 metriä. Kyllä pitäisi mahtua. Huomaa myös kumilistat tavaratilan lattiassa. Suojaavat kuormaasi ja autoasi.









## 504 GR-GRD FAMILIALE

On paljon ihmisiä, jotka työnsä tai perheensä koon takia joutuvat tuon tuostakin tuskastelemaan henkilöautonsa riittämättömiä tiloja. Sinäkin? Pitkät matkat "sillipurkkitunnelmissa" ovat niitä pahimpia.

Miksi ei siis 504 Familiale. Siinä on runsaasti istumapaikkoja, erinomainen matkustusmukavuus ja kaikki ison auton ominaisuudet, joita ei täysi kuormakaan heilauta.

Ja silloin, kun et takimmaista istuinta tarvitse, käännä se ja sinulla on todella suuri tavaratila. Vakiovarustelusta tutustumalla saat käsityksen auton tasosta ja edustavuudesta.

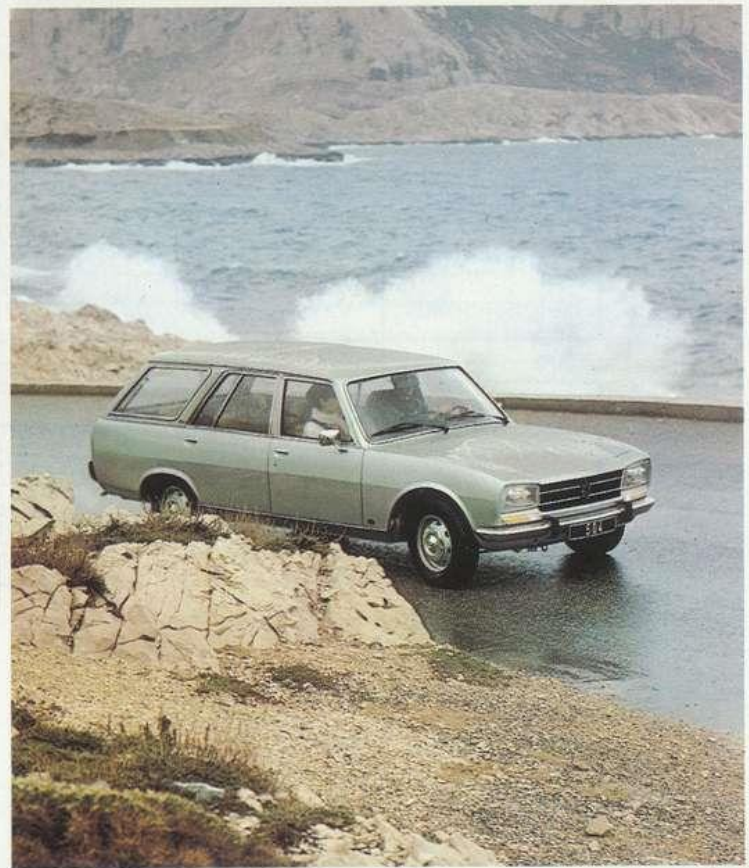
Käy vertaamassa 504 Familialea nykyiseen autoosi.







peugeot504.info



**504**  
**FAMILIALE**

## TEKNISET TIEDOT

## KORI JA YLEISTÄ

Itsekantava, kataforeesimenetelmällä pohjamaalattu teräskori, Familiale 7 hengen, Break 5 hengen, pituus 4,80 m, leveys 1,69 m, korkeus tyhjänä/kuormattuna 1,55/1,45 m, akseliväli 2,90 m, tavaratila Familiale 435–980 dm<sup>3</sup>, Break 1110–1820 dm<sup>3</sup>, lattian hyötöpituus Familiale 0,69–1,18 m, Break 1,43–1,93 m, polttoainesäiliö: 60 l, hinauskyky: 1500 kg (tehtaan ilmoittama).

## MEKANIikka

Nesteohjattu lautaskytkin, kuulapainelaakeri, 4 synkronoitua vaihdetta eteenpäin ja peruutusvaihte, hypoidivetopyörästä, kierrejouset ja kaksitoimiset Peugeot-iskunvaimentimet, Familialessa ja Break GR:ssä kallistuksenvakaajat edessä ja takana, vahvistetut renkaat 185 SR 14, varapyörä takalattian alla, hammastanko-ohjaus, kääntösäde 5,70 m mitattuna auton uloimmasta kohdasta, levyjarrut etupyörissä, rumpujarrut takana, Mastervac-jarrutehostin, kaksi piiriä, kuormituksen mukaan toimiva jarrupaineen tasaaja, takapyöriin vaikuttava käsijarru, sähkölaitteet 12 V – vaihtovirtalaturi 750 W.

	Bensiinimoottorit	Dieselmootorit
	<b>Break GR &amp; Familiale</b> 4-sylinterinen rivimoottori, kallistettu 45°, lyhytiskuinen, vaihdettavat sylinteriputket, kampiakseli tuettu viidellä runkolaakerilla, vapaatuuletin	<b>Familiale Diesel &amp; Break GRD</b> 4-sylinterinen rivimoottori, kallistettu 20°, lyhytiskuinen, kampiakseli tuettu viidellä runkolaakerilla, vapaatuuletin
Tyyppi	XN1	XD 2
Polttoaineen syöttö	2-kurkkuinen kaasutin	Suihkutuspumppu
Syl. halkaisija x isku	88 x 81 mm	94 x 83 mm
Iskutilavuus	1971 cm <sup>3</sup>	2304 cm <sup>3</sup>
Puristussuhde	8,8:1	22,2:1
Maksimiteho	69 kW ISO (96 DIN-hv)/ 5200 kierr./min.	50,5 kW ISO (70 DIN-hv)/ 4500 kierr./min.
Maksimivääntömomentti	158 Nm ISO (16,4 kpm DIN) 3000 kierr./min.	128 Nm ISO (13,4 kpm DIN) 2000 kierr./min.
Huippunopeus	162 km/t	130 km/t

Normikulutukset	Break GR Familiale	Break GRD FamilialeD
90 km/t	7,9	6,9
120 km/t	10,7	10,0
Kaupunkiajo	13,1	8,9
Polttoaine okt.	96	Diesel

# VAKIOVARUSTEET

	Break GR ja GRD	Familiale Familiale D
Halogeenikauko- ja lähivalot	●	●
Peruutusvalot	●	●
Sähkötoiminen tuulilasin pesulaite	●	●
2-nopeuksiset tuulilasinpyyhkimet + jaksokytkin	●	●
Ajovalojen pesulaite	●	●
Takalasin pesulaite	●	●
Sähkölämmitteinen takaikkuna	●	●
Turvavyöt edessä ja takana	●	●
Kyynärnojat etu- ja takaovissa	●	●
Alaslaskettava kyynärnoja takaistuimen keskellä		
Etuistuimissa makuuasentoon asti säädettävät selkänojat	●	●
Niskatuet edessä	●	●
Nukkamatot edessä ja takana	●	●
Kvartsikello	●	●
Kokonais- ja välimatkamittari	●	●
Jäähdytysveden lämpömittari	●	●
Valaistut lämmityslaitteen säätimet	●	●
Portaattomasti säädettävä lämpöpuhallin	●	●
Lukittava hansikaslokero	●	●
Tupakansytytin	●	●
Jarrujen merkkivalo	●	●
Lapsilukot takaovissa	●	●
Häikäisyn estävä taustapeili	●	●
Meikkipeili	●	●
Sivuvilkut lokasuojissa	●	●
Kattoantennivalmius ja virransaanti radiota varten	●	●
Korin kylkilistat		
Sähkötoimiset lasinnoistimet edessä		
Kattoluukku		
Lokarit edessä	●	●
Ekonoskooppi bensiinimalleissa	●	●
Osamatkamittari	●	●
Ulkopuoliset taustapeilit	●	●
Diesel-malleissa pikahehkutus.		

## VALINNAISVARUSTEET

	Break GR ja GRD	Familiale Familiale D
Keinonahkaverhoilu	●	●
Metalliväri	●	●
Musta	●	●
Sävy lasit	●	●

Varustelutiedot perustuvat tehtaan ennakkotietoihin. Varusteluerot eri markkina-alueiden välillä mahdollisia. Tehdas pidättää oikeuden ennalta ilmoittamatta muuttaa autojen rakennetta ja osia.



Maahantuoja: Oy Maan Auto Ab, Särkiniementie 7, 1982  
00210 Helsinki 21, puh. 90-673411  
Myyjä:

**Peugeotista pidetään hyvää huolta.**

Peugeotin omistajan turvana on auton osille ja työlle annettava vuoden takuu ilman kilometrirajoitusta.

Peugeotin huolto- ja varaosaverkosto on koko maan kattava, minkä johdosta kaikkien alkuperäisvaraosien saanti on taattu.

Kaikki Peugeotit on tehokkaasti ruostesuojattu ja autoihin on asennettu lisäksi lokarit eteen. Ruosteenesto-ohjelma ja -takuu on peräti 9 vuotta. Tutustu siihen Peugeot-myyjän luona.

**PEUGEOT**