

peugeot504.info

PEUGEOT



1982



104 Z

Z - 4 places - Puissance administrative : 4 CV - Traction-**AV** - Moteur en alliage léger, 4 cylindres en ligne, disposé transversalement - Arbre à cames en tête - 1 124 cm³ - 50 ch DIN à 5 500 tr/mn - Allumage transistorisé - 4 vitesses - Direction à crémaillère - Suspension à 4 roues indépendantes - Freins à disque à l'AV - Pneus : 135 SR 13 - Vitesse : 138 km/h.

ZR - 4 places - Puissance administrative : 4 CV - Moteur 1 124 cm³ - 50 ch DIN à 5 500 tr/mn - Allumage transistorisé - 4 vitesses - Même conception mécanique que Z - Lunette AR chauffante - Montre - Allume-cigare - Totalisateur journalier - Feux AR de brouillard - Pneus : 135 SR 13 - Vitesse : 138 km/h.

ZS - 4 places - Puissance administrative : 7 CV - Moteur 1 360 cm³ - 72 ch DIN à 6 000 tr/mn - Allumage transistorisé - 5 vitesses - Même conception mécanique que GL - Assistance de freinage - Montre à affichage digital - Compte-tours - Volant sport - Phares et codes à iode - Lave-essuie-glace de lunette AR - Pneus : 165/70 SR 13 - Vitesse : 156 km/h.

ZA - 2 places - ZA 950 : moteur 954 cm³ - 5 CV - 45 ch DIN à 6 000 tr/mn - 4 vitesses - Vitesse : 128 km/h - ZA 1100 : moteur 1 124 cm³ - 6 CV - 50 ch DIN à 5 500 tr/mn - 4 vitesses - Allumage transistorisé - Vitesse : 138 km/h - Sur ZA 1100 : dossiers AV inclinables et lunette AR chauffante - Véhicule utilitaire autorisant une charge utile de 325 kg - TVA 17,60 % récupérable par les assujettis - Pneus : 135 SR 13.

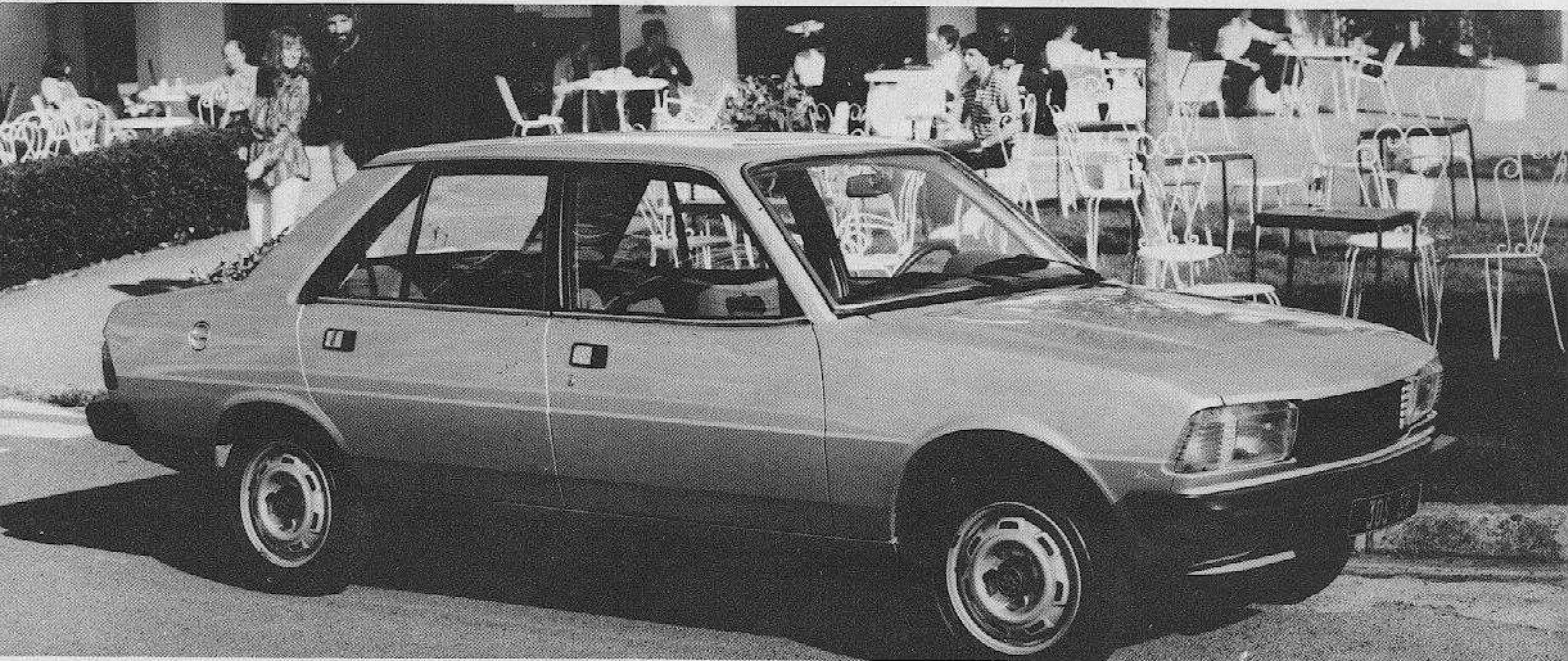
104 BERLINES

GL - 5 places - Puissance administrative : 4 CV - Traction **AV** - Moteur en alliage léger, 4 cylindres en ligne, disposé transversalement - Arbre à cames en tête - 1 124 cm³ - 50 ch DIN à 5 500 tr/mn - Allumage transistorisé - 4 vitesses - Direction à crémaillère - Suspension à 4 roues indépendantes - Freins à disque à l'AV - Pneus 135 SR 13 - Vitesse : 138 km/h.

GR - 5 places - Puissance administrative : 4 CV - Moteur 1 124 cm³ - 50 ch DIN à 5 500 tr/mn - Allumage transistorisé - 4 vitesses - Même conception mécanique que GL - Lunette AR chauffante - Dossiers AV inclinables - Montre - Allume-cigare - Totalisateur journalier - Feux de recul - Feux AR de brouillard - Pneus 135 SR 13 - Vitesse : 138 km/h.

SR - 5 places - Puissance administrative : 5 CV - Moteur 1 219 cm³ - 57 ch DIN à 5 500 tr/mn - 5 vitesses - Même conception mécanique que GL - Moquette et appuis-tête aux places AV - Intermittence d'essuie-glace - Lave-essuie-glace de lunette AR - Pneus : 145 SR 13 - Vitesse : 146 km/h.

S - 5 places - Puissance administrative : 7 CV - Moteur 1 360 cm³ - 72 ch DIN à 6 000 tr/mn - Allumage transistorisé - 5 vitesses - Même conception mécanique que GL - Assistance de freinage - Montre à affichage digital - Compte-tours - Volant sport - Phares et codes à iode - Lave-essuie-glace de lunette AR - Pneus 160/70 SR 13 - Vitesse : 156 km/h.



305 BERLINES

305 - 5 places - Puissance administrative : 7 CV - Traction **AV** - Moteur en alliage léger, 4 cylindres en ligne, disposé transversalement - Arbre à cames en tête - 1 290 cm³ - 65 ch DIN à 6 000 tr/mn - 4 vitesses - Direction à crémaillère - Suspension à 4 roues indépendantes - Freins à disque à l'AV - Assistance de freinage - Double circuit - Pneus : 145 SR 14 - Vitesse : 147 km/h.

GL-GLD - 5 places - Puissance administrative : GL et GLD : 6 CV - GL : moteur essence 1 472 cm³ - 74 ch DIN à 6 000 tr/mn - GLD : moteur diesel 1 548 cm³ - 49 ch DIN à 5 000 tr/mn - L'équipement des GL et GLD, plus luxueux que 305, comprend : garniture drap, dossiers AV inclinables, moquette AV et AR, lunette AR chauffante - Pneus : 145 SR 14 - Vitesses : GL : 150 km/h, GLD : 135 km/h.

GR - 5 places - Puissance administrative : 7 CV - Moteur essence : 1 472 cm³ - 74 ch DIN à 6 000 tr/mn - L'équipement de la GR, plus luxueux que la GL, comprend : montre, rétroviseur extérieur réglable de l'intérieur, aérateurs latéraux de planche de bord, verrou sur boîte à gants, intermittence d'essuie-glace, vide-poches supplémentaires et feux AR de brouillard - Pneus : 145 SR 14 - Vitesse : 152 km/h.

SR-SRD - 5 places - Puissance administrative : SR : 7 CV, SRD : 6 CV - SR : moteur essence : 1 472 cm³ - 74 ch DIN à 6 000 tr/mn - SRD : moteur diesel : 1 548 cm³ - 49 ch DIN à 5 000 tr/mn - L'équipement des SR et SRD, plus luxueux que GR, comprend : garniture tweed rayé, appuis-tête aux places AV, accoudoir central AR, compte-tours (sauf diesel), phares et codes à iode - Pneus : SR : 155 SR 14, SRD : 145 SR 14 - Vitesse : SR : 152 km/h, SRD : 135 km/h

S - 5 places - Puissance administrative : 7 CV - Moteur : 1 472 cm³ - 89 ch DIN à 6 000 tr/mn - Carburateur double corps - Allumage transistorisé - L'équipement de la 305 S, plus luxueux que GR, comprend : vitres teintées avec pare-brise en verre feuilleté teinté, lève-vitres AV à commande électrique et condamnation centralisée des 4 portes - Pneus : 165/70 SR 14 - Vitesse : 162 km/h.

305 BREAKS

GL - 5 places - Puissance administrative : 7 CV - Traction **AV** - Moteur en alliage léger - 4 cylindres en ligne disposé transversalement - Arbre à cames en tête - 1 290 cm³ - 65 ch DIN à 6 000 tr/mn - 4 vitesses - Direction à crémaillère - Suspension à 4 roues indépendantes - Freins à disque à l'AV - Assistance de freinage - Charge utile : 460 kg - Pneus : 155 SR 14 - Vitesse : 147 km/h.

GLD - 5 places - Puissance administrative : 6 CV - Moteur diesel : 1 548 cm³ - 49 ch DIN à 5 000 tr/mn - L'équipement du break 305 GLD est identique à celui du break 305 GL - Charge utile : 470 kg - Pneus : 155 SR 14 - Vitesse : 135 km/h.

SR - 5 places - Puissance administrative : 7 CV - Moteur : 1 472 cm³ - 74 ch DIN à 6 000 tr/mn - L'équipement du break 305 SR est identique à celui du break 305 GL avec en plus : garniture tweed rayé, appuis-tête aux places AV, compte-tours, moquette sur plancher de chargement, lave-essuie-glace de lunette AR - Charge utile : 490 kg - Pneus : 155 SR 14 - Vitesse : 153 km/h.

SRD - 5 places - Puissance administrative : 6 CV - Moteur diesel : 1 548 cm³ - 49 ch DIN à 5 000 tr/mn - L'équipement du break SRD est identique à celui du break 305 SR sauf le compte-tours - Charge utile : 480 kg - Pneus : 155 SR 14 - Vitesse : 135 km/h

peugeot504.inf504 BERLINES

GR - 5 places - Puissance administrative : 9 CV - Moteur 4 cylindres essence - Carburateur - 1 796 cm³ - 80 ch DIN à 5 500 tr/mn - 4 vitesses - Direction à crémaillère - Freins à disque à l'AV - Assistance de freinage - Double circuit - Pneus : 165 SR 14 - Vitesse : 156 km/h.

GRD - 5 places - Puissance administrative : 8 CV - Moteur 4 cylindres Diesel - 2 304 cm³ - 70 ch DIN à 4 500 tr/mn - 4 vitesses - L'équipement de la 504 GRD est identique à celui de la 504 GR - Pneus : 165 SR 14 - Vitesse : 144 km/h.

SR - 5 places - Puissance administrative : 9 CV - Moteur 4 cylindres essence - Carburateur - 1 796 cm³ - 80 ch DIN à 5 500 tr/mn - 4 vitesses - Option : Boîte automatique - Équipement plus luxueux que GR avec en plus : toit ouvrant, appuis-tête aux places AV, lève-vitres AV à commande électrique, vitres teintées, pare-brise feuilleté, phares et codes à iode - Pneus : 175 SR 14 - Vitesse : 156 km/h.

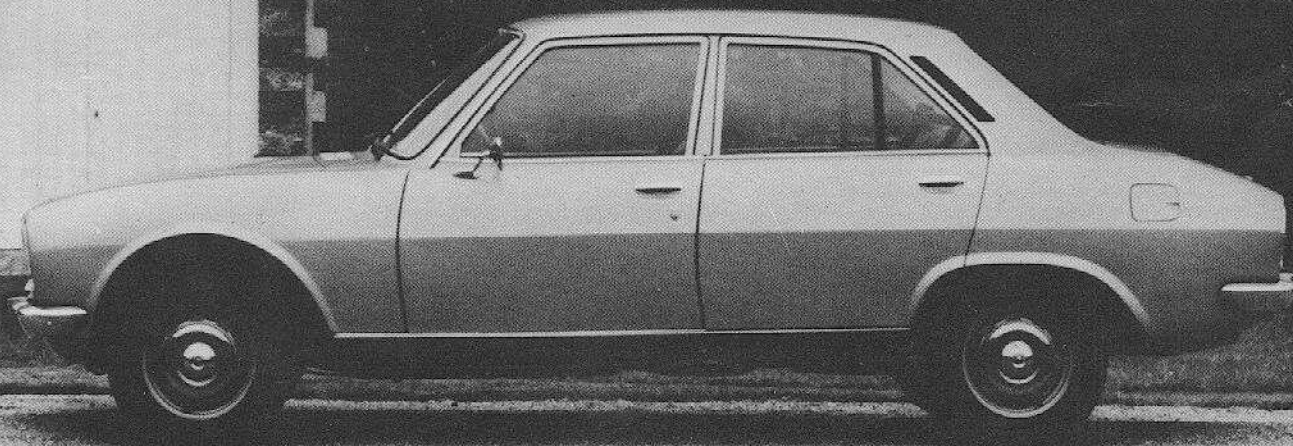
SRD - 5 places - Puissance administrative : 8 CV - Moteur 4 cylindres diesel - 2 304 cm³ - 70 ch DIN à 4 500 tr/mn - 4 vitesses - Option : Boîte automatique (9 CV) - L'équipement de la 504 SRD est identique à celui de la 504 SR - Pneus : 175 SR 14 - Vitesse : 144 km/h.

504 BREAKS

BREAK - 5 places - Puissance administrative essence : 10 CV - Diesel : 8 CV - Moteur essence 4 cylindres - Carburateur - 1 796 cm³ - 74 ch DIN à 5 400 tr/mn - Moteur diesel 4 cylindres 2 112 cm³ - 59 ch DIN à 4 500 tr/mn - 4 vitesses - Direction à crémaillère - Freins à disque à l'AV - Assistance de freinage double circuit - Charge utile : 670 kg - Pneus : 185 SR 14 renforcés - Vitesse : essence : 150 km/h - diesel : 126 km/h.

GR-GRD - 5 Places - Puissance administrative : GR essence : 11 CV - GRD diesel : 9 CV - Moteur essence 4 cylindres - Carburateur - 1 971 cm³ - 96 ch DIN à 5 200 tr/mn - Moteur diesel 4 cylindres - 2 304 cm³ - 70 ch DIN à 4 500 tr/mn - 4 vitesses - Option : Boîte automatique sur Break GR - Équipement plus luxueux que le Break : moquette aux places AV et AR, montre, appuis-tête aux places AV, plancher de chargement en stratifié couleur chêne et phares et codes à iode - Charge utile : GR : 640 kg - GRD : 670 kg - Pneus : 185 SR 14 renforcés - Vitesse : GR : 162 km/h - GRD : 130 km/h.

FAMILIAL - 7 places - Puissance administrative : essence : 11 CV - diesel : 9 CV - Moteur essence 4 cylindres - Carburateur - 1 971 cm³ - 96 ch DIN à 5 200 tr/mn - Moteur diesel : 4 cylindres - 2 304 cm³ - 70 ch DIN à 4 500 tr/mn - Équipement : moquette aux places AV et AR, montre, appuis-tête aux places AV, phares et codes à iode - Pneus : 185 SR 14 renforcés - Vitesse : essence : 162 km/h - diesel : 130 km/h.



505

GL - 5 places - Puissance administrative : 9 CV - Moteur 4 cylindres essence - Carburateur - 1 971 cm³ - 69 kW ISO (96 ch DIN) à 5 200 tr/mn - 4 vitesses - Direction à crémaillère - Suspension à 4 roues indépendantes - Freins à disque à l'AV - Assistance de freinage - Double circuit - Vitesse : 166 km/h.

GR-GRD - 5 places - Puissance administrative : GR et GRD : 9 CV - GR : Moteur essence carburateur - 1 971 cm³ - 69 kW ISO (96 ch DIN) à 5 200 tr/mn - GRD : Moteur Diesel - 2 498 cm³ - 55 kW ISO (76 ch DIN) à 4 500 tr/mn - 4 vitesses - Option : 5 vitesses - Appuis-tête aux places AV, accoudoir central AR escamotable, pare-brise feuilleté, ceintures AR à enrouleur - Vitesse : GR : 166 km/h - GRD : 150 km/h.

SR-SRD - 5 places - Puissance administrative : SR et SRD : 9 CV - SR : Moteur essence carburateur - 1 971 cm³ - 69 kW ISO (96 ch DIN) à 5 200 tr/mn - SRD : Moteur Diesel - 2 498 cm³ - 55 kW ISO (76 ch DIN) à 4 500 tr/mn - 4 vitesses - Option : 5 vitesses - Option : Boîte automatique et toit ouvrant électrique (10 CV sur SR-BVA). Direction assistée. Garniture tweed. Lève-vitres AV à commande électrique. Vitres teintées - Condamnation centralisée - Vitesse : SR : 166 km/h - SRD : 150 km/h.

SRD TURBO - 5 places - Puissance administrative : 7 CV - Moteur Diesel à turbocompresseur - 2 304 cm³ - 59 kW ISO (80 ch DIN) à 4 150 tr/mn - 5 vitesses - Option : Boîte automatique et toit ouvrant électrique - Direction assistée - Garniture tweed - Vitres teintées - Lève-vitres AV à commande électrique - Condamnation centralisée - Vitesse : 160 km/h.

STI - 5 places - Puissance administrative : 11 CV - Moteur à injection - Système BOSCH K JETRONIC - Arbre à cames en tête - 2 165 cm³ - 84,5 kW ISO (117 ch DIN) à 5 250 tr/mn - 5 vitesses - Option : Boîte automatique et toit ouvrant électrique - Direction assistée - Garniture tweed - Vitres teintées - Lève-vitres AV à commande électrique - Condamnation centralisée - Vitesse : 178 km/h.





604

TI - Version à injection - 5 places - Puissance administrative : 15 CV - Moteur 6 cylindres en V à injection système BOSCH K JETRONIC - 2 664 cm³ - 104 kW ISO (144 ch DIN) à 5 500 tr/mn - 5 vitesses - Direction assistée - Suspension à 4 roues indépendantes - Freins à disque sur les 4 roues - Assistance de freinage - Vitesse : 185 km/h.

STI - Version à injection - Mêmes caractéristiques mécaniques que la TI, mais avec un équipement plus luxueux comprenant : toit ouvrant électrique, vitres teintées, pare-brise SECURIFLEX teinté, régulateur de vitesse, lave-vitres à commande électrique sur portes AR, condamnation centralisée des 4 portes avec fermeture des vitres, du toit ouvrant, du coffre et de la trappe à carburant - Pneus Michelin TRX avec roues en alliage léger - Boîte automatique en option.

GRD-TURBO - Version Diesel - 5 places - Puissance administrative : 7 CV - Moteur 4 cylindres en ligne alimenté par pompe d'injection et turbocompresseur - 2 304 cm³ - 59 kW ISO (80 ch DIN) à 4 150 tr/mn - 5 vitesses - Direction assistée - Suspension à 4 roues indépendantes - Freins à disque sur les 4 roues - Assistance de freinage - Vitesse : 157 km/h.

SRD-TURBO - Version Diesel - Mêmes caractéristiques mécaniques que la GRD TURBO, mais avec un équipement plus luxueux comprenant : toit ouvrant électrique, vitres teintées, pare-brise SECURIFLEX teinté, régulateur de vitesse, lave-vitres à commande électrique sur portes AR et condamnation centralisée des 4 portes avec fermeture des vitres, du toit ouvrant, du coffre et de la trappe à carburant - Pneus Michelin TRX avec roues en alliage léger - Boîte automatique en option.

6 ANS DE GARANTIE ANTICORROSION PEUGEOT

Toutes les Peugeot bénéficient d'une garantie de 6 ans anticorrosion Peugeot.

Ainsi chaque nouvelle Peugeot produite est méticuleusement traitée contre l'accroissement permanent de l'agressivité corrosive du milieu extérieur par une immersion totale dans un bain cataphorétique, procédé qui rend la caisse particulièrement résistante à la corrosion.

Mais la solution adoptée par Peugeot ne se contente pas de cette innovation technologique qu'est le procédé de protection anticorrosion par cataphorèse. Peugeot y associe en effet l'ensemble des protections anticorrosives classiques qui ont fait la preuve de leur résistance et qui sont appliquées en amont et en aval du bain cataphorétique.

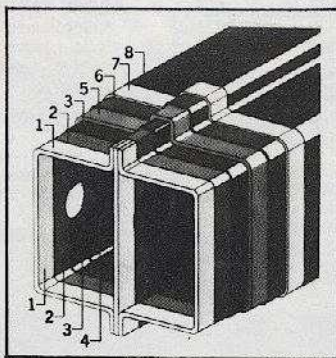
S'il en était besoin, cette technique vous prouve que l'achat de votre Peugeot est un bon investissement.

1. Tôle : Certains éléments de la carrosserie difficiles à protéger et très sensibles à la corrosion sont réalisés en tôles électrozinguées ou galvanisées.

2. Phosphatation au fer : Améliore l'accrochage du film de résine dans le bain cataphorétique.

3. Bain cataphorétique : Dépôt d'un film de résine époxy sur l'ensemble de la carrosserie. Les corps creux sont percés pour permettre la protection des surfaces internes.

4. Cire injectée sous pression dans les corps creux : Protection des parois intérieures permettant d'éliminer les infiltrations d'eau entre les tôles.



La garantie 6 ans anticorrosion Peugeot couvre la remise en état des éléments de la carrosserie ou du soubassement éventuellement atteints de corrosion perforante venant de l'intérieur de la tôle.

Le bénéfice de la garantie implique simplement deux contrôles de la voiture (d'une durée de 2 heures environ selon modèle à la charge du client à la fin de la 2^e et de la 4^e année d'utilisation) dans un Point Service Peugeot du pays de la première immatriculation.

La garantie 6 ans anticorrosion Peugeot est transférable en cas de changement de propriétaire et elle est limitée aux véhicules utilisés en Europe Occidentale (Allemagne Fédérale, Autriche, Belgique, Danemark, Espagne, Finlande, France métropolitaine, Grande-Bretagne, Hollande, Irlande, Italie, Luxembourg, Norvège, Portugal, Suède, Suisse).

5. Revêtement antigraillonnage (PVC) à chaud : Protection des parties de la caisse soumise au gravillonnage.

6. Apprêt : Le support de la laque renferme des pigments inhibiteurs d'oxydation (chromates de zinc) qui améliorent la protection anticorrosion. Comporte également une fonction antigraillonnage.

7. Laque acrylique MAD (non aqueuse dispersion) : Thermodurcissable à cuisson au four au-delà de 150°. Pouvoir garnissant élevé.

8. Vernis incolore : Plus grande brillance et meilleure protection de la pigmentation de la teinte de fond.

Certaines spécifications et certains véhicules n'étant pas commercialisés dans tous les pays, veuillez consulter votre Concessionnaire.



PEUGEOT