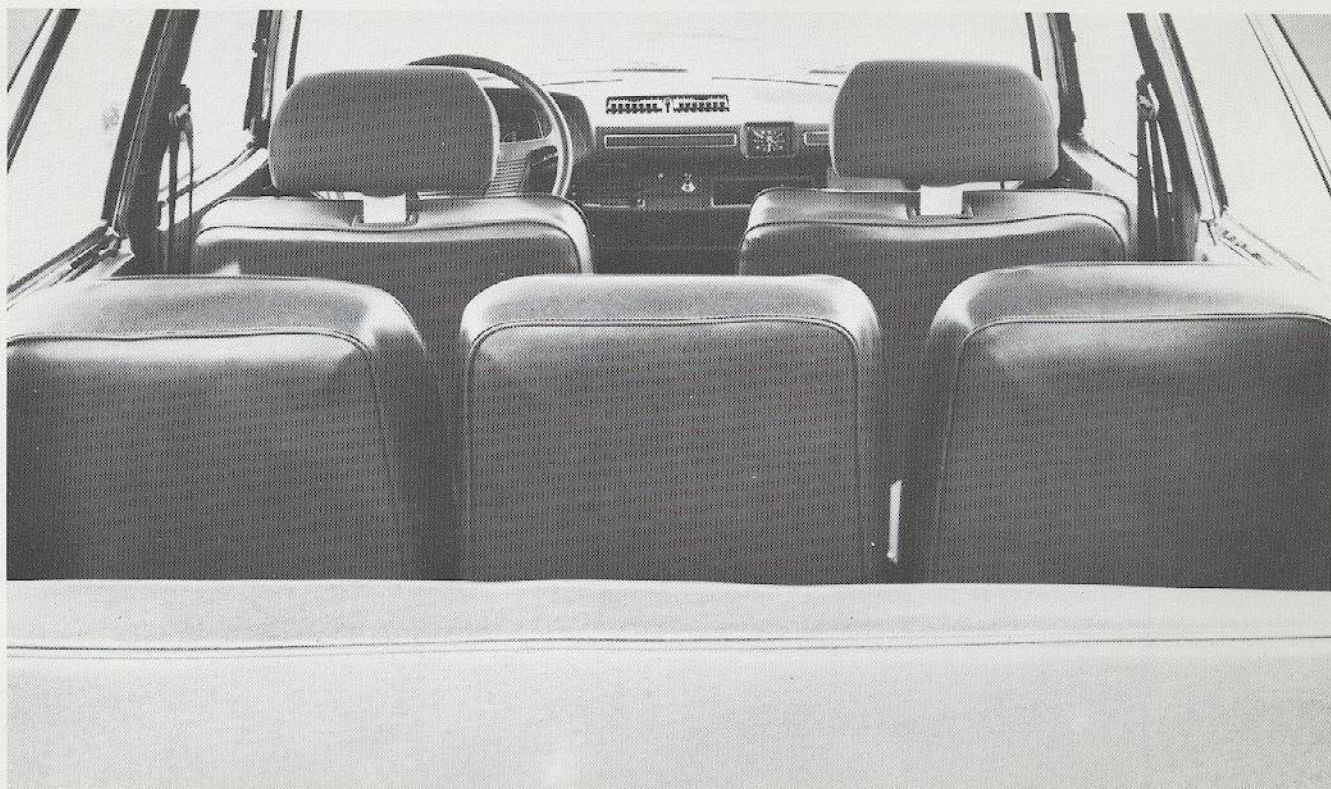


PEUGEOT 504

BREAK – BREAK GR – FAMILIALE – BREAK DIESEL – BREAK GRD
FAMILIALE DIESEL



PEUGEOT 504 BREAK GR



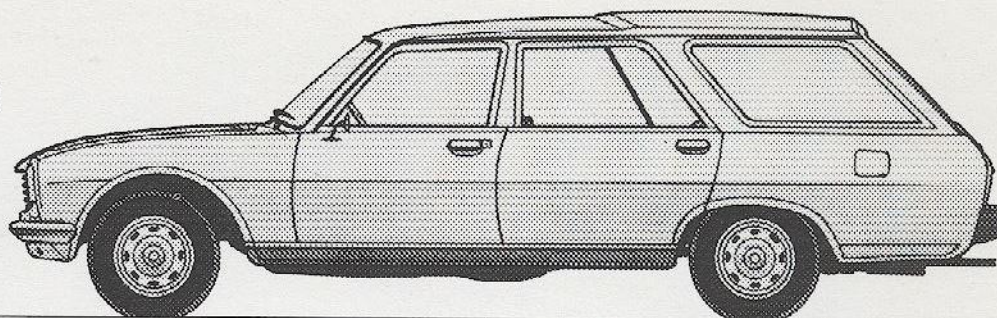
INTERIEUR PEUGEOT FAMILIALE

TECHNISCHE EN UITVOERINGSGEGEVENS

MODEL 1982

Gegevens	Break	Break Diesel	Break GR en Familiale	Break GRD en Familiale Diesel	
Aantal zitplaatsen	5, familiale 7				
Motor	4 cilinder in lijn, gekanteld onder een hoek van 45° (Diesel 20°) overvierkant - natte, verwisselbare cilinderbussen (behalve Dieselmotor XD2) lichtmetalen cilinderkop - 5 maal gelagerde krukas				
Type	XM7	XD90	XN1	XD2	
Brandstofsysteem	enkelvoudige carburateur	diesel-brandstofpomp	tweetraps carburateur	diesel-brandstofpomp	
Boring x slag	84 x 81	90 x 83	88 x 81	94 x 83	
Cilinderinhoud	1796 cm ³	2112 cm ³	1971 cm ³	2304 cm ³	
Compressieverhouding	8,8/1	22,2/1	8,8/1	22,2/1	
Ventilator	vast	vast	zelfdenkend	zelfdenkend	
Max. vermogen	53,5 kW ISO (74 DIN pk) bij 5400 t/min	41 kW ISO (59 DIN pk) bij 4500 t/min	69 kW ISO (96 DIN pk) bij 5200 t/min	50,5 kW ISO (70 DIN pk) bij 4500 t/min	
Max. koppel	13,7 daNm ISO (14,2 mKg DIN) bij 2500 t/min	11,1 daNm ISO (11,9 mKg DIN) bij 2500 t/min	15,8 daNm ISO (16,4 mKg DIN) bij 3000 t/min	12,0 daNm ISO (13,4 mKg DIN) bij 2000 t/min	
Aandrijving Koppeling Versnellingsbak	achterwielaandrijving diafragmakoppeling - hydraulisch bediend - kogeldrukklager 4 gesynchroniseerde versnellingen - ZF automatische versnellingsbak met hydrokinetische koppelvormer op Break GR en Familiale leverbaar				
Stuurinrichting Draaistraal tussen muren	met tandheugel 5,70 m				
Remsysteem	Schijfremmen voor - trommelremmen achter - Mastervac rembekrachtiging - Remdrukbeugler - handrem werkend op de achterwielen				
Vering	voor schroefveren met stabilisatorstang - achter schroefveren met stabilisatorstang (behalve op de Break en Break Diesel) - dubbelwerkende hydraulische telescopschokbrekers				
Banden Maten Reservewiel	185 SR 14 (versterkt) achter, onder de bodem van de bagageruimte				
Electrische uitrusting Wisselstroomdynamo	12 volt 500 W (3 fase)				
Afmetingen (in m) Totale lengte Totale breedte Hoogte, onbelast Hoogte, belast Wielbasis Spoorbreedte, voor achter	4,80 m 1,69 m 1,55 m 1,45 m 2,90 m 1,42 m 1,36 m				
Gewicht (in kg) Rijklaar Max. toelaatbaar Max. aanhanger	1238 1945 1300	1300 2020 1300	1290 1970 1300	1390 2080 1300	
Inhouden en capaciteiten Nuttig laadvermogen (in kg) incl. bestuurder	670		640		
Nuttige lengte laadvloer	1,41 m/1,93 m (1)		Break GR-GRD 1,41/1,93 m (1) Familiale 0,69/1,18 m (1)		
Nuttige breedte laadvloer	1,07 m		1,07 m		
Nuttige hoogte	0,80 m		0,80 m		
Nuttige oppervlak	1,61 m ² /2,38 m ² (1)		GR-GRD: 1,61 m ² /2,38 m ² (1) Familiale: 0,85 m ² /1,36 m ² (1)		
inhoud bagageruimte	1,10 m ³ /1,81 m ³		GR-GRD: 1,10 m ³ /1,81 m ³ (1) Familiale: 0,435 m ³ /0,980 m ³ (1)		
Brandstoftank	60 l				
Prestaties Max. snelheid (in km/u)	150	126	4 versn. 162	Aut. 156	130
Brandstofverbruik (in liters per 100 km) bij 90 km/u constant bij 120 km/u constant bij stadsverkeer	7,9 10,5 12,4	7,8 — 8,9	7,9 10,7 13,1	9,1 11,7 12,1	6,9 10,0 8,9

(1) naar gelang stand achterbank



Uitrusting	Break Break D	Break GR Break GRD	Familiale Familiale D
Armsteunen op voor- en achterportieren	<input type="radio"/>	<input type="radio"/>	<input type="radio"/>
Verstelbare rugleuningen van de voorstoelen	<input type="radio"/>	<input type="radio"/>	<input type="radio"/>
Verlichting van de verwarmingshandels	<input type="radio"/>	<input type="radio"/>	<input type="radio"/>
Kachelventilator met variabele snelheid	<input type="radio"/>	<input type="radio"/>	<input type="radio"/>
Kabel voor dakantenne	<input type="radio"/>	<input type="radio"/>	<input type="radio"/>
Achterrautverwarming	<input type="radio"/>	<input type="radio"/>	<input type="radio"/>
Afsluitbaar handschoenenkastje	<input type="radio"/>	<input type="radio"/>	<input type="radio"/>
Sigarette-aansteker	<input type="radio"/>	<input type="radio"/>	<input type="radio"/>
Electrische ruitesproeier	<input type="radio"/>	<input type="radio"/>	<input type="radio"/>
Ruitewisser met 2 snelheden en 1 intervalstand	<input type="radio"/>	<input type="radio"/>	<input type="radio"/>
Koelvloeistoftemperatuurmeter	<input type="radio"/>	<input type="radio"/>	<input type="radio"/>
Controlelamp voor handrem, remvloeistofniveau en remblokslijtage	<input type="radio"/>	<input type="radio"/>	<input type="radio"/>
Econoscope (op benzinemodellen)	<input type="radio"/>	<input type="radio"/>	<input type="radio"/>
Totaal/dagteller	<input type="radio"/>	<input type="radio"/>	<input type="radio"/>
Kindersloten op de achterportieren	<input type="radio"/>	<input type="radio"/>	<input type="radio"/>
Achterrautrijlampen	<input type="radio"/>	<input type="radio"/>	<input type="radio"/>
Mistachterlamp	<input type="radio"/>	<input type="radio"/>	<input type="radio"/>
Rol gordels voor	<input type="radio"/>	<input type="radio"/>	<input type="radio"/>
Moquette vloerbedekking voor en achter		<input type="radio"/>	<input type="radio"/>
Quartzklokje		<input type="radio"/>	<input type="radio"/>
Make-up spiegel		<input type="radio"/>	<input type="radio"/>
Achterrautkijkspiegel met antiverblindingsstand		<input type="radio"/>	<input type="radio"/>
Hoofdsteunen voor		<input type="radio"/>	<input type="radio"/>
Halogeen koplampen		<input type="radio"/>	<input type="radio"/>
Ruitewisser op de achterraut		<input type="radio"/>	<input type="radio"/>
Chroomlijsten langs portierruiten		<input type="radio"/>	<input type="radio"/>
Extra's tegen meerprijs			
Teppluxe bekleding	stand.	<input type="radio"/>	<input type="radio"/>
Metaalkleur met vernislaag		<input type="radio"/>	<input type="radio"/>
Kleur zwart met vernislaag	<input type="radio"/>	<input type="radio"/>	<input type="radio"/>
Getint glas rondom	<input type="radio"/>	<input type="radio"/>	<input type="radio"/>

