



PEUGEOT 1989





'N STERK BESTELNUMMER

205 XA 1124 cm³
205 XAD 1768 cm³

De Peugeot 205 XA/XAD is de verrassend pittige besteluitvoering van het sterke nummer. Dit 3-deurs model past perfect in deze tijd. Een tijd waarin snel beslissen en direct handelen centraal staan. Een tijd ook waarin dynamische serviceverlening en vlot anticiperen een steeds belangrijker rol gaan spelen.

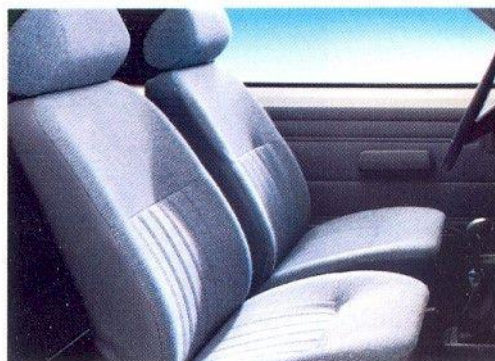
En dat betekent een toenemende behoefte aan bestelauto's waar u letterlijk en figuurlijk alle kanten mee uit kunt.

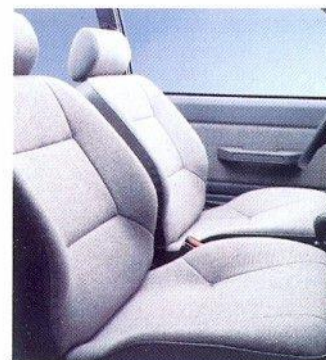
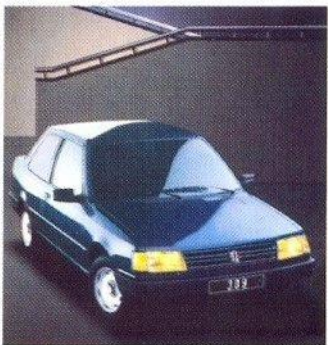
De Peugeot 205 is zo'n bestelauto. Compact van buiten maar groot van binnen. Een auto die zich in alle verkeerssituaties voorbeeldig gedraagt, in het drukke stadsverkeer en op de grote weg.

MULTI-FUNCTIONEEL

205 MULTI 1124 cm³
205 MULTI D 1768 cm³

De Peugeot 205 Multi verschaft u wel zeer veel ruimte. Maar liefst 1600 dm³ laadvolume herbergt de Peugeot 205 Multi. Een fantastische ruimte die u optimaal kunt benutten door de goede bereikbaarheid. De brede hoogopslaanse achterklep verschaft u toegang tot de 1,37 m lange laadvloer. De breedte tussen de wielkasten is opzienbarend: maar liefst 1,09 m. De nuttige interieurhoogte is 1,05 m. U ziet het, een multifunctionele ruimte.





ONGEHOORD GOED

309 XA 1294 cm³

309 XAD 1905 cm³

Beleef het plezier van de Peugeot 309 XA/XAD. Een bestelauto die door z'n moderne concept uitstekend voldoet aan het zo specifieke "snelle" bestelwerk.

De zeer praktische en grote laadruimte die u achter de hoogopslaande achterklep aantreft, staat borg voor comfortabel vervoer van alle mogelijke goederen. Met een laadvloerlengte van 1,580 meter en een maximale laadvloerbreedte van 1,359 meter vinden ook volumineuze dozen en pakken makkelijk een plaatsje.

De 309 XA heeft een 1294 cm³ benzine-motor, de XAD een 1905 cm³ dieselmotor, beide gekoppeld aan een 5-versnellingsbak. Deze ongehoord goede en bedrijfszekere motoren draaien soepel en geruisarm. Kilometer na kilometer. Dag in dag uit. Jaar in jaar uit. Onvermoeibaar, en altijd even zuinig. Voeg daarbij de lange onderhoudsintervallen en u zult beamen dat de 309 XA/XAD geheel beantwoordt aan de wens probleemloos uw bestellingen rond te brengen tegen zeer lage kosten.



MEER RUIMTE IN DE BREEDTE

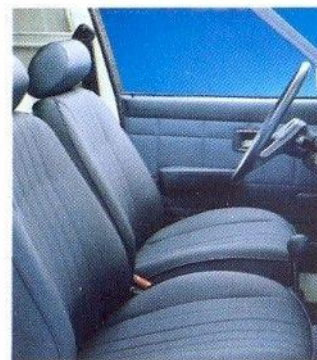
305 BESTEL 1580 cm³

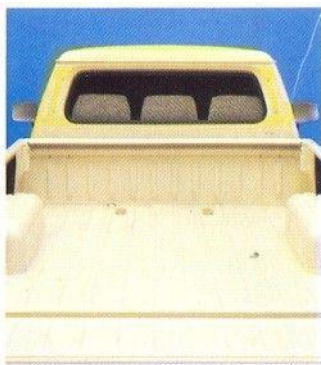
305 BESTEL D 1905 cm³

De 305 Bestel biedt u de keuze uit 2 motoren: een benzinemotor met een cilinderinhoud van 1580 cm³, die een vermogen ontwikkelt van 80 DIN pk (58 CEE kW) bij 5300 t/min. of een dieselmotor van 1905 cm³, die een vermogen ontwikkelt van 65 DIN pk (47 CEE kW) bij 4600 t/min. De voor een bestel- c.q. service-auto benodigde betrouwbaarheid is bij de 305 gewaarborgd door toepassing van moderne en bedrijfszekere technieken. Deze dragen er mede toe bij, dat het onderhoud tot een minimum beperkt blijft.

De onafhankelijk geveerde wielen zorgen voor een uitstekende wegligging en voor een hoog veringscomfort. Bij de achterwielophanging zijn de schokdempers bijna horizontaal geplaatst. Daardoor bedraagt de breedte tussen de wielkasten 1,135 m. In combinatie met de laadvloerlengte van 1,81 m beschikt u over een zeer efficiënte laadruimte. Het laadvermogen voor beide versies bedraagt 500 kg.

Hoofdstellen tegen meerprijs





VOOR HET ZWARE WERK

504 PICK-UP / PICK-UP COMFORT 1796 cm³

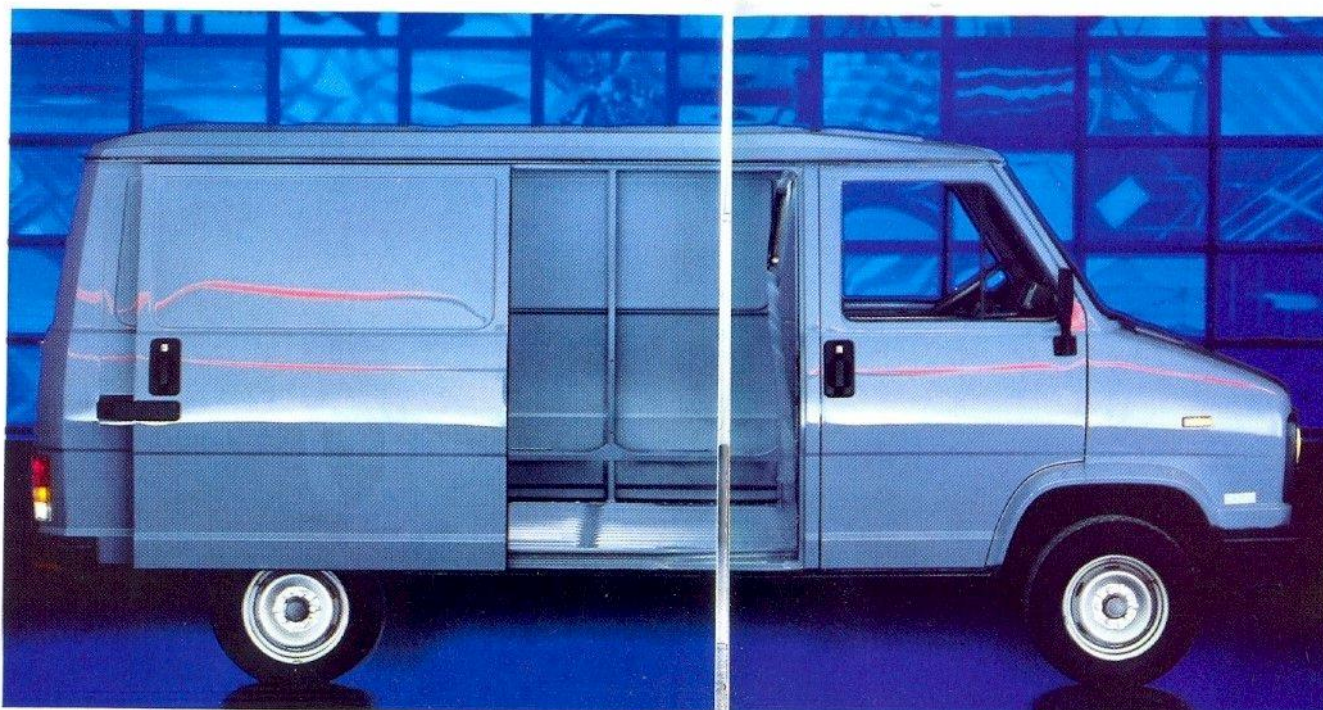
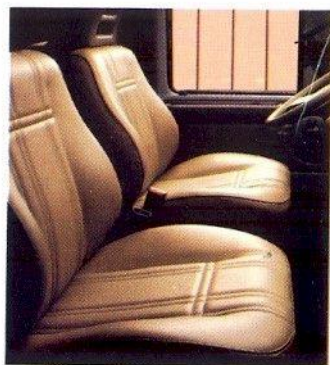
504 PICK-UP D 2112 cm³

504 PICK-UP COMFORT D 2304 cm³

De ideale bestelwagen: zuinig, krachtig en comfortabel. Bedrijfszeker voldoet hij aan de eisen van vele beroepen, bedrijven en/of instellingen. Hij is zeer handelbaar en bijzonder praktisch.

U heeft de keus uit 3 motoren: een benzine-motor van 1796 cm³, met een vermogen van 75 DIN pk, een dieselmotor van 2112 cm³ met een vermogen van 65 DIN pk, en een dieselmotor van 2304 cm³ met 70 DIN pk. Hij vervoert zonder moeite van 1302 tot 1332 kg lading. De laadvloer is 2,04 m lang en 1,59 m breed. De nuttige oppervlakte van de laadvloer is 3 m². Desgewenst kan de 504 Pick-Up tegen meerprijs worden uitgerust met een afneembare huid zodat goederen ook bij slecht weer droog vervoerd kunnen worden.

Het remsysteem is zeer doeltreffend: een dubbel circuit met rembechrachting, schijfremmen vóór en trommelremmen achter. De achterbrug is uitgerust met een beperkt slipdifferentieel dat voor extra veiligheid zorgt: op glad wegdek wordt de aandrijfkracht overgebracht op het wiel dat de meeste grip heeft.



ONGEËVENAARDE KEUS

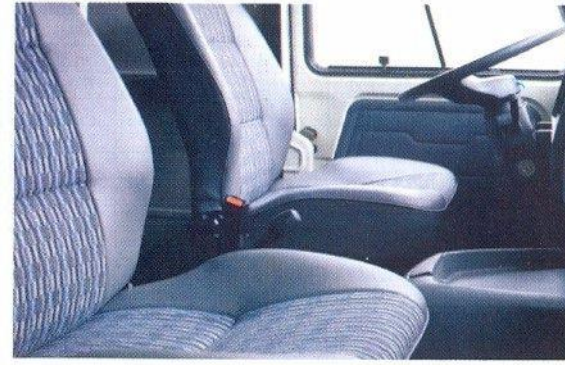
J5 1000 BENZINE EN DIESEL
J5 1400 BENZINE, DIESEL, TURBO DIESEL
J5 1800 BENZINE, DIESEL, TURBO DIESEL

De Peugeot J5 is in meer dan 2000 varianten leverbaar. Als gesloten bestelwagen al dan niet met zijschuifdeur, met normale of lange wielbasis, met verhoogd dak, met of zonder zijruiten, met enkele of dubbele cabine. Maar ook als 9-persoonsbus, als Grand Volume, als Open Laadbak en als Chassis Cabine voor talloze opbouw-mogelijkheden. En allemaal in benzine of diesel. Met laadvermogens variërend van ruim 1000 kg tot 1900 kg.

U vindt dus altijd wel een Peugeot J5 die geheel toegesneden is op uw specifieke transportdoeleinden.

CABINE ALS VIP-ROOM

Dank zij het bijzondere comfort van de Peugeot J5 zijn zelfs lange werkdagen niet vermoeiend meer. De stand van de anatomisch gevormde bestuurdersstoel is verstelbaar, evenals de rugleuning. Deze stoel is voor uw veiligheid ook voorzien van een hoofdsteun. Speciale geluiddempende materialen zorgen voor een uitstekende geluidsisolatie. De cabine van de Peugeot J5 is standaard voorzien van een passagiersstoel. Tegen meerprijs kunt u een tweezits rijdersbank verkrijgen en op de meeste modellen ook – op speciale bestelling – stoffen stoelbekleding.



EENHEID VAN KRACHT EN COMFORT

J9 BESTEL 1971 cm³

J9 BESTEL 2498 cm³

De Peugeot J9 is een sterke en zuinige bestelauto. Met een nuttig laadvermogen van 1829 kg (1729 kg voor de diesel) behoort hij tot de sterkste in zijn klasse tegen een verrassend gunstige prijs/kwaliteitsverhouding. Bij de Peugeot J9 uitvoeringen heeft u keus uit een 2 liter benzinemotor of een 2,5 liter dieselmotor, in beide gevallen voorzien van een 5-versnellingsbak. Deze bestelauto is voor talloze doeleinden geschikt. En altijd heeft u het voordeel van z'n gastvrije ruimte en de zekerheid dat uw goederen comfortabel worden vervoerd.

De J9 heeft een laadvloeroppervlak van maar liefst 4,60 m². De geringe laadvloerhoogte (onbelast 0,518) vergemakkelijkt het laden en lossen. De bodemvrijheid kan eveneens vergroot worden met 5 cm dankzij de verstelbare ophangpunten van de achtervering. De binnenhoogte van 1,82 m maakt het mogelijk om in de auto rechtop te lopen. De maximale laadvloerlengte bij de standaarduitvoering bedraagt bijna 3 meter terwijl de breedte naast de wielkasten 1,73 m is. Het totale laadvolume is niet minder dan 8700 dm³. De J9 is naar keuze verkrijgbaar met openslaande of schuifdeuren in de cabine en met twee achterdeuren of een driedelige achteropening, bestaande uit twee deurtjes en een klep. Tegen meerprijs is o.a. leverbaar: een zijschuifdeur, een verhoogd dak en verzwaarde vering.

KARAKTERISTIEKEN 205 1989
peugeot504.info

	205 XA	205 XAD	205 Multi Benzine	205 Multi Diesel
Cilinderinhoud (in cm ³)	1124	1768	1124	1768
Max. verm. bij omw./min. – norm DIN pk	55/5800	60/4600	55/5800	60/4600
Max. koppel bij omw./min. – norm DIN mKg	9,1/3200	11,4/2000	9,1/3200	11,4/2000
Aantal versnellingen	5	5	5	5
Totale lengte (m)	3,705	3,705	3,705	3,705
Totale breedte (m)	1,562	1,562	1,562	1,562
Wielbasis (m)	2,420	2,420	2,420	2,420
Nuttige lengte laadvloer (m)	1,250	1,250	1,370	1,370
Nuttige breedte laadvloer (min./max.) (m)	1,090/1,250	1,090/1,250	1,090/1,290	1,090/1,290
Maximum laadvolume (dm ³)	1200	1200	1600	1600
Rijkglaargewicht (kg)	760	850	780	870
Laadvermogen (incl. bestuurder) (kg)	440	440	420	420
Max. aanhangergewicht geremd (kg)	700	800	700	800

KARAKTERISTIEKEN 309 1989

	309 XA	309 XAD
Cilinderinhoud (in cm ³)	1294	1905
Max. verm. bij omw./min. – norm DIN pk	65/5600	65/4600
Max. koppel bij omw./min. – norm DIN mKg	11/2800	12,2/2000
Aantal versnellingen	5	5
Totale lengte (m)	4,051	4,051
Totale breedte (m)	1,628	1,628
Wielbasis (m)	2,469	2,469
Nuttige lengte laadvloer (m)	1,580	1,580
Nuttige breedte laadvloer max. (m)	1,359	1,359
Maximum laadvolume (dm ³)	1280	1280
Rijkglaargewicht (kg)	843	873
Laadvermogen (incl. bestuurder) (kg)	487	487
Max. aanhangergewicht geremd (kg)	800	900

KARAKTERISTIEKEN 305 1989

	305 Bestel Benzine	305 Bestel Diesel
Cilinderinhoud (in cm ³)	1580	1905
Max. verm. bij omw./min. – norm DIN pk	80/5600	65/4600
Max. koppel bij omw./min. – norm DIN mKg	13,5/2800	12,2/2000
Aantal versnellingen	5	4
Totale lengte (m)	4,283	4,283
Totale breedte (m)	1,630	1,630
Wielbasis (m)	2,621	2,621
Nuttige lengte laadvloer (m)	1,810	1,810
Nuttige breedte laadvloer (min./max.) (m)	1,135/1,260	1,135/1,260
Maximum laadvolume (dm ³)	1600	1600
Rijkglaargewicht (kg)	917	978
Laadvermogen (incl. bestuurder) (kg)	500	500
Max. aanhangergewicht geremd (kg)	950	950

KARAKTERISTIEKEN 504 1989

	504 Pick-Up Benzine	504 Pick-Up Diesel	504 P.U. Comfort Benzine	504 P.U. Comfort Diesel
Cilinderinhoud (in cm ³)	1796	2112	1796	2304
Max. verm. bij omw./min. – norm DIN pk	75/5100	65/4800	80/5500	70/4150
Max. koppel bij omw./min. – norm DIN mKg	14/2500	12,1/2250	14/2500	13,4/2000
Aantal versnellingen	4	4	4/5	4/5
Totale lengte (m)	4,707	4,707	4,754	4,754
Totale breedte (m)	1,720	1,720	1,710	1,710
Wielbasis (m)	3,000	3,000	3,000	3,000
Nuttige lengte laadvloer (m)	2,040	2,040	2,000	2,000
Nuttige breedte laadvloer (min./max.) (m)	1,117/1,590	1,117/1,590	1,115/1,500	1,115/1,500
Hoogte zijschotten (m)	0,390	0,390	0,360	0,360
Rijkglaargewicht (kg)	1213	1243	1213	1294
Laadvermogen (incl. bestuurder) (kg)	1302	1332	1302	1301
Max. aanhangergewicht geremd (kg)	1200	1200	1200	1200

KARAKTERISTIEKEN J5 1989

	J5 1000 Benzine	J5 1000 Diesel	J5 1400 Benzine	J5 1800 Benzine	J5 1400/1800 Diesel	J5 1400/1800 Turbo Diesel
Cilinderinhoud (in cm ³)	1971	1905	1971	1971	2500	2500
Max. verm. bij omw./min. – norm DIN pk	78/5000	71/4600	78/5000	85/4750	75/4100	95/3700
Max. koppel bij omw./min – norm DIN mKg	15,5/2500	12,5/2000	15,5/2500	16,3/2500	15,0/2000	21,5/2000
Aantal versnellingen	5	5	5	5	5	5

AFMETINGEN (in m)

	gesl. bestel	grand vol./voyage	combi's	chassis cab.	plancher cab.	open laadbak
Totale lengte	4,759	5,489	4,759	4,712	5,442	4,759
Totale breedte	1,965	1,965	1,965	1,965	1,965	2,000
Wielbasis	2,923	3,653	2,923	2,923	3,653	2,923
Nuttige lengte laadvloer	2,680	3,410	1,050	–	3,370	2,640
Nuttige breedte laadvloer (min./max.)	1,220/1,715	1,220/1,715	1,220/1,715	1,220/–	1,220/–	–/1,960
Interieurhoogte	1,519	1,840	1,519	–	–	–
Max. laadvermogen (zwaarste model) (kg)	1624	1503	1290	–	–	1667
Max. aanhangergewicht geremd (benzine) (kg)	1400	1400	1400	1400	1400	1500

KARAKTERISTIEKEN J9 1989

	J9 1900 Benzine	J9 1900 Diesel	J9 Chassis Cab. Benzine	J9 Chassis Cab. Diesel
Cilinderinhoud (in cm ³)	1971	2498	1971	2498
Max. verm. bij omw./min. – norm DIN pk	77/4500	73/4000	77/4500	73/4000
Max. koppel bij omw./min. – norm DIN mKg	16,0/2250	14,9/2000	16,0/2250	14,9/2000
Aantal versnellingen	5	5	5	5
Totale lengte (m)	4,732	4,732	4,633	4,633
Totale breedte (m)	2,034	2,034	2,034	2,034
Wielbasis (m)	2,500	2,500	2,500	2,500
Nuttige lengte laadvloer (m)	2,970	2,970	2,970	2,970
Nuttige breedte laadvloer (min./max.) (m)	1,280/1,730	1,280/1,730	1,280/–	1,280/–
Interieurhoogte (m)	1,820	1,820	–	–
Rijkglaargewicht (kg)	1671	1771	1450	1550
Laadvermogen (incl. bestuurder) (kg)	1829	1729	–	–
Max. aanhangergewicht geremd (kg)	1350	1350	1350	1350

UW DEALER

In verband met het vroegtijdig samenstellen van deze folder, of door andere oorzaken is het mogelijk dat de eigenschappen en/of uitvoering van sommige versies afwijken van hetgeen hierover is gepubliceerd.

Controleer daarom bij aankoop voor alle zekerheid of er verschillen zijn. Voorts kan het zijn dat een uitvoering (tijdelijk) niet leverbaar is. De in deze folder voorkomende auto's kunnen zijn afgebeeld in kleuren en met accessoires die niet in Nederland leverbaar zijn. Neem contact op met uw Peugeot-dealer over de in Nederland te leveren typen en/of modellen.

PEUGEOT
Kracht en comfort.



PEUGEOT. DYNAMISCH OP WEG.