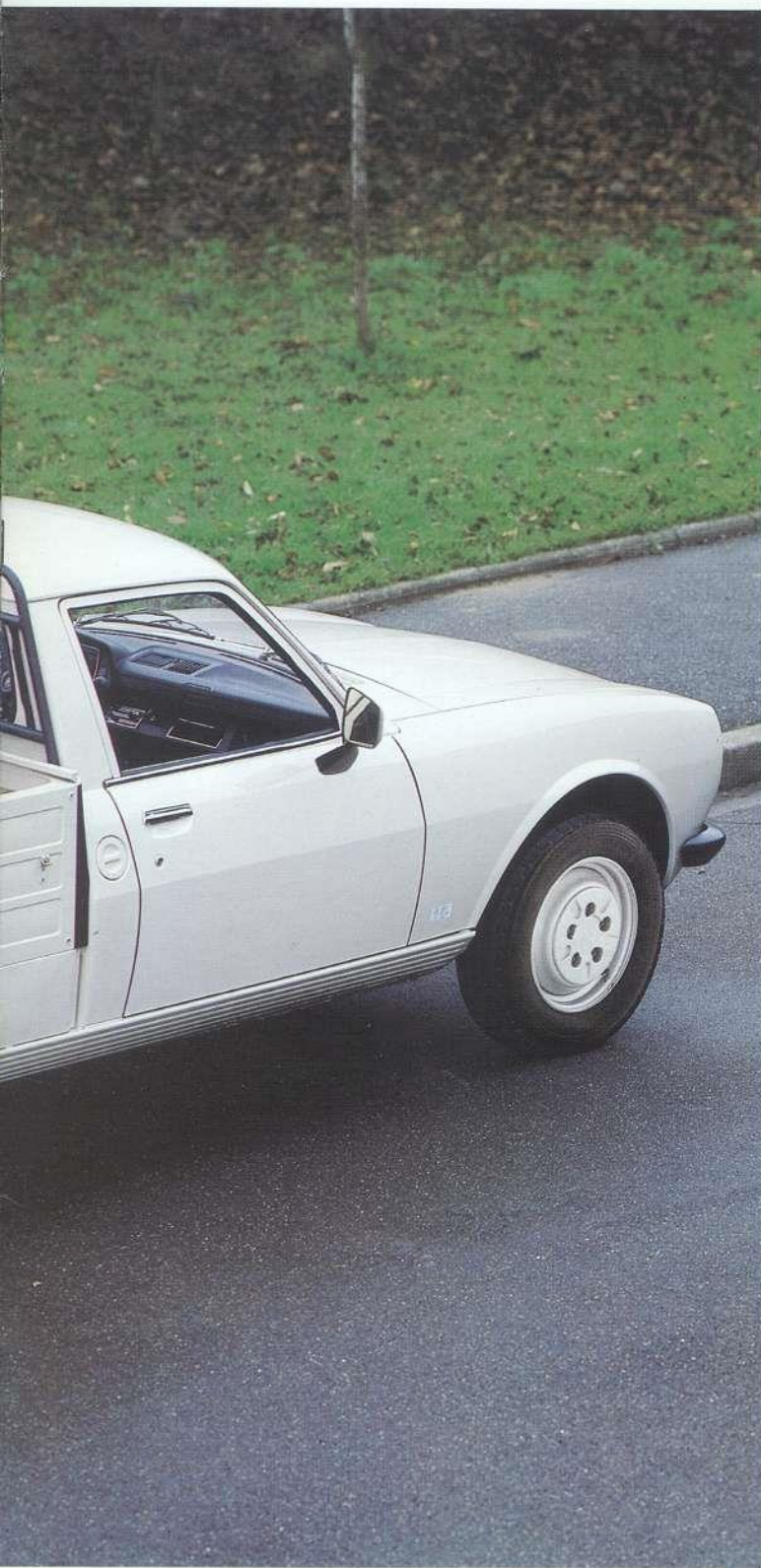


PEUGEOT 504







C'est l'utilitaire : économique, robuste, confortable, maniable, pratique. Au plan du travail, il supporte allègrement 1250 kg* de charge utile et peut tracter une remorque freinée pesant jusqu'à 1400 kg.

La longueur du plateau de chargement est de 2,040 m pour une largeur de 1,590 m et une surface utile au plancher de 3,240 m². En option, le 504 Pick-Up Entrepreneur peut recevoir des arceaux et une bâche amovibles.

Le système de freinage est à double circuit assisté par servo-frein avec disques à l'avant et tambours à l'arrière.

Le pont est muni d'un différentiel à glissement limité qui apporte une plus grande sécurité en reportant, sur sol glissant, le maximum d'énergie sur la roue la plus adhérente.

Il y a, de plus, le choix entre deux motorisations : l'une essence avec moteur 10 chevaux, 1796 cm³ de cylindrée développant 80 ch DIN (58 kW ISO) à 5 500 tr/mn et l'autre Diesel avec



moteur 8 chevaux, 2112 cm³ de cylindrée développant 59 ch DIN (41 kW ISO) à 4 500 tr/mn. Une boîte de vitesses manuelle à 4 rapports avant synchronisés vient compléter l'ensemble.

Au plan du confort : large banquette permettant d'accueillir à l'aise le conducteur et 2 passagers ; vitres des portes totalement descendantes, grand vide-poches côté droit, aérateurs orientables et emplacement pour autoradio.

* Y compris conducteur et passagers.

Véhicules présentés avec porte-échelle ou arceaux et bâche en option.





504 PICK-UP CONFORT



La version Confort du 504 Pick-Up est spécialement conçue pour recevoir en adaptation, par les carrossiers agréés par Peugeot, une cellule Camping-Car ou des carrosseries métalliques ou polyester amovibles.

Vous avez le choix entre deux motorisations puissantes : l'essence avec moteur 10 chevaux, 1 796 cm³ de cylindrée développant 80 ch DIN (58 kW ISO) à 5 500 tr/mn et l'autre Diesel avec moteur 9 chevaux, 2 304 cm³ de cylindrée développant 70 ch DIN (50,5 kW ISO) à 4 500 tr/mn. Ces deux moteurs sont parfaitement bien servis par une boîte de vitesses à 4 rapports avant synchronisés. La boîte 5 vitesses est en option.

L'instrumentation est complète avec, entre autres, au tableau de bord, une montre électrique à quartz, un témoin d'usure des plaquettes de freins avant, et un témoin de niveau mini d'eau dans le circuit de refroidissement.

Côté sécurité, le 504 Pick-Up Confort dispose de feux de recul et



d'un rétroviseur intérieur jour et nuit.

Côté confort, le dossier du conducteur est réglable en inclinaison.

Conducteur et passagers disposent : d'un allume-cigares, d'accoudoirs de porte, d'une boîte à gants fermant à clé et de vitres de porte descendantes. Enfin, le 504 Pick-Up Confort peut être équipé en option d'arceaux et d'une bâche amovibles ou d'une bâche repliable.





FOURGONNETTE
sur base 504 châssis-cabine



FOURGONNETTE PORTE LATÉRALE
sur base 504 châssis-cabine



FOURGONNETTE VITRÉE
sur base 504 châssis-cabine



AMBULANCE
sur base 504 châssis-cabine



HARD TOP
*sur base 504 Pick-Up Entrepreneur
ou 504 Pick-Up Confort*



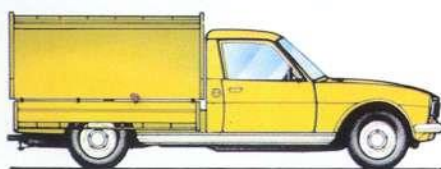
CELLULE AMOVIBLE
*sur base 504 Pick-Up Entrepreneur
ou 504 Pick-Up Confort*



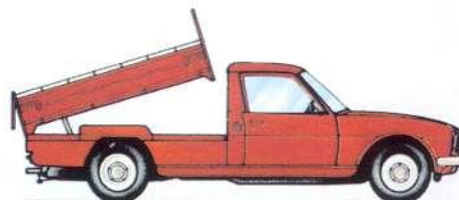
TRANSPORT DE FONDS BLINDÉ
sur base 504 châssis-cabine



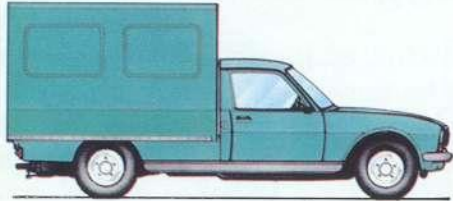
ISOTHERME
sur base 504 châssis-cabine



TRIBENNE
sur base 504 châssis-cabine



BENNE
sur base 504 châssis-cabine



FOURGONNETTE MÉTALLIQUE
sur base 504 châssis-cabine



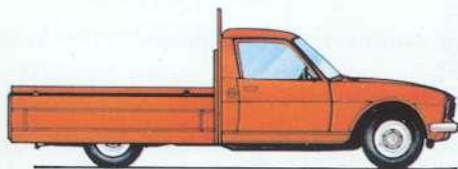
SAFARI PHOTO
sur base 504 châssis-cabine



ADAPTATION 4x4 "DANGEL"
sur base 504 Pick-Up Entrepreneur
ou 504 Pick-Up Confort



MOUTONNIÈRE/COCHONNIÈRE
sur base 504 châssis-cabine



PLATEAU RIDELLES
sur base 504 châssis-cabine

Le châssis-cabine permet l'adaptation de toute carrosserie particulière ou de tout équipement spécifique. Il est doté, soit d'un moteur essence 10 chevaux, 1 796 cm³ de cylindrée développant 80 ch DIN (58 kW ISO) à 5 500 tr/mn, soit d'un moteur Diesel 8 chevaux, 2 112 cm³ de cylindrée développant 59 ch DIN (41 kW ISO) à 4 500 tr/mn, tous deux servis par une boîte de vitesses à 4 rapports avant synchronisés.

Particulièrement robuste, le châssis-cabine, avec son plancher tôle reposant sur des longerons et traverses, est conçu à la fois pour résister aux lourdes charges et pour faciliter la mise en place des adaptations. D'une charge totale de 1 300 kg*, le châssis-cabine permet jusqu'à 2,430 m de longueur et 1,960 m de largeur carrossables. 504 Pick-Up et châssis-cabine : "Du sur mesure".

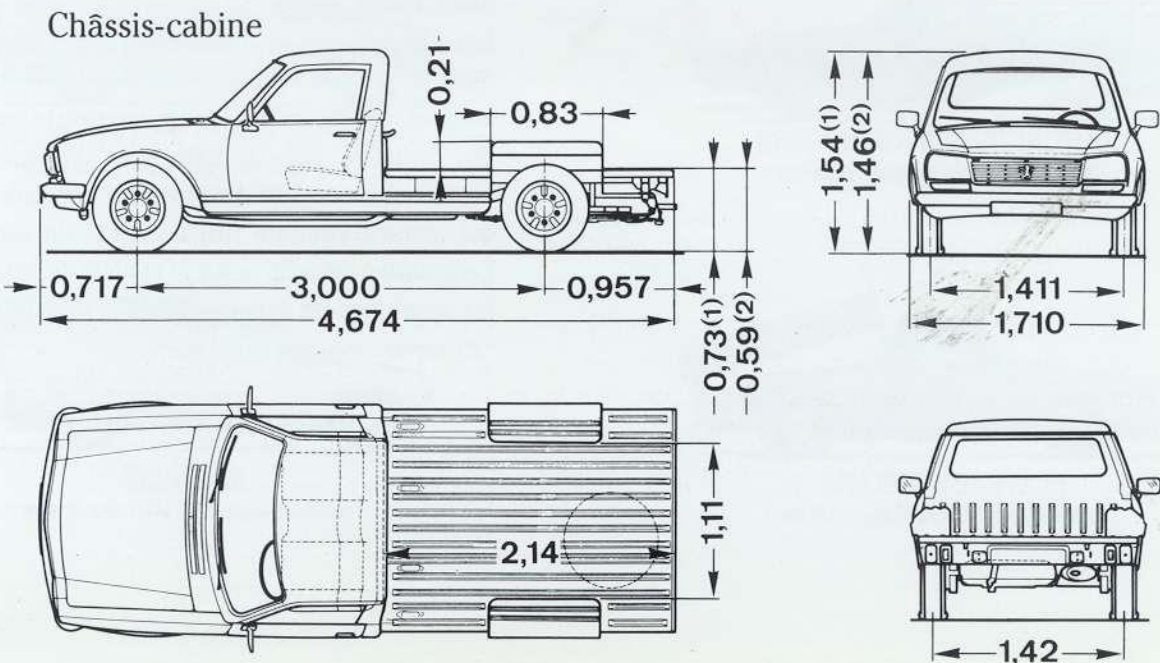
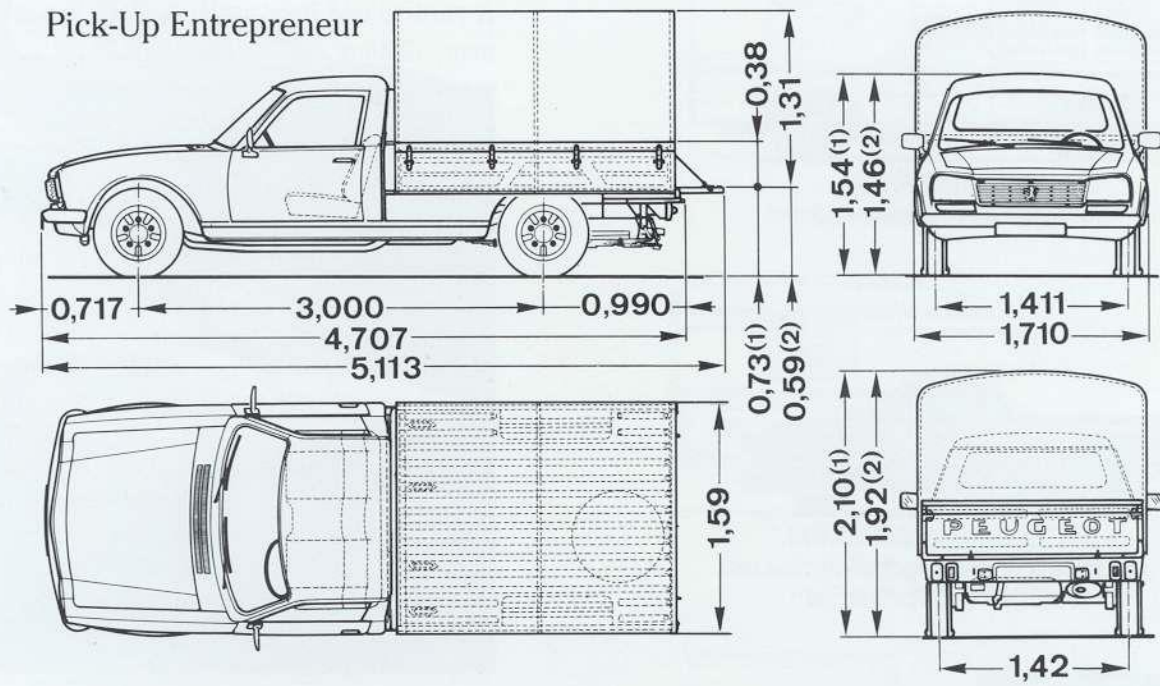
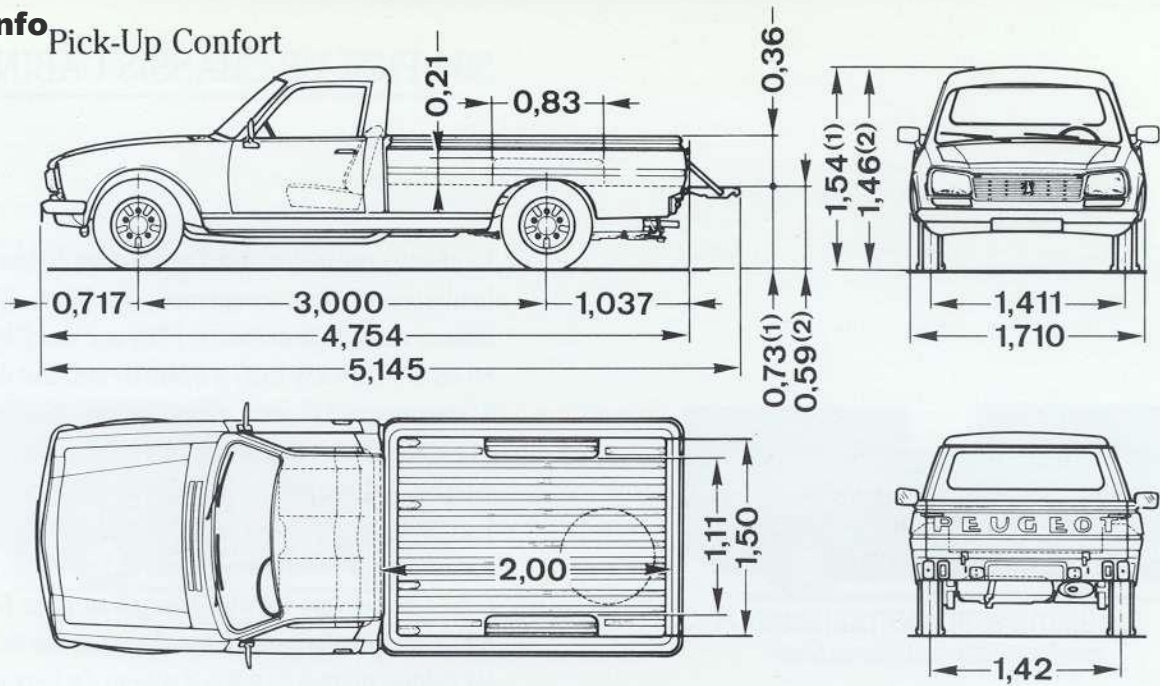
A partir d'une base utilitaire, qu'elle soit Pick-Up Entrepreneur, Confort ou Châssis-cabine, vous pouvez pratiquement



toujours obtenir le véhicule dont vous avez besoin : fourgonnette, loisirs, isotherme, transports divers, ou 4x4.

Les adaptations possibles sur base 504 Châssis-cabine, étudiées et réalisées par des carrossiers spécialisés, agréés par Peugeot, ne privent pas les acquéreurs du bénéfice de la garantie. Toutefois, cette garantie ne s'applique alors que sur le modèle de base tel qu'il est livré par Peugeot. C'est le carrossier qui assume l'entière responsabilité de son équipement, de l'adaptation de celui-ci sur le modèle de base, ainsi que toutes les conséquences éventuelles de la transformation.

* Y compris conducteur et passagers.



(1) A vide
(2) En charge

MAINTENANCE ALLÉGÉE

Parce qu'on l'a voulu comme un nouvel exemple de robustesse, de fiabilité et d'économie, nos véhicules se contentent d'une maintenance aussi allégée dans ses obligations que dans ses coûts ;

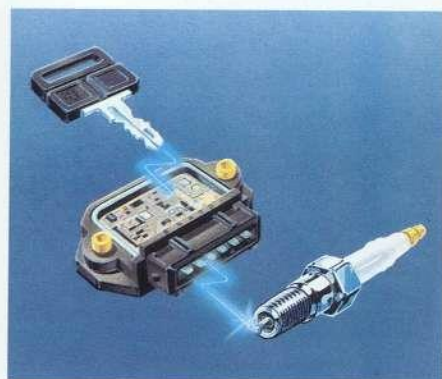
- une visite de garantie entre 1 500 et 2 500 km, sans opération d'atelier,
- un passage d'entretien tous les 20 000 km, seulement*.

L'obtention d'une telle périodicité est due à tous les progrès techniques et aux nombreux équipements de contrôle dont bénéficient les nouvelles Peugeot :

- la batterie sans entretien,
- l'allumage électronique, les bougies haute durée (Moteurs essence),
- les témoins de température et de niveau du liquide de refroidissement, d'usure des plaquettes et de niveau mini du liquide de freins, de température d'huile, l'autodiagnostic, etc., selon les modèles.

PROTECTION ANTICORROSION

Tous les véhicules Peugeot bénéficient d'une protection anticorrosion très élaborée. Elle a tout ce qu'il faut

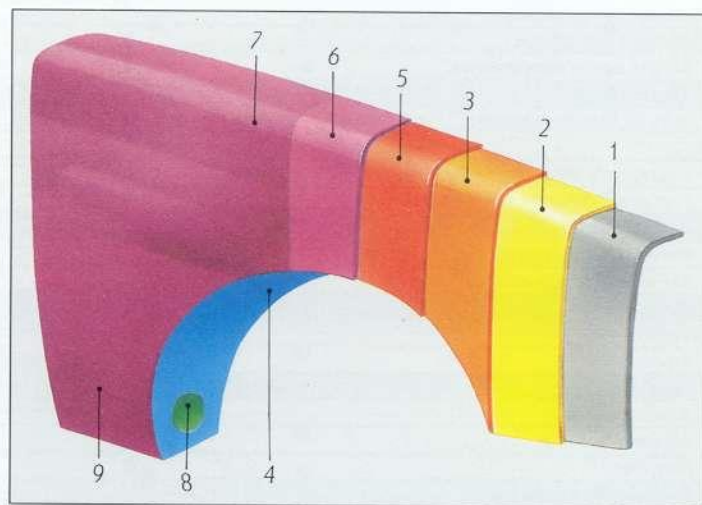


- 1) L'ALLUMAGE ÉLECTRONIQUE : (Moteur essence). Il facilite le démarrage par tous les temps, diminue la consommation et simplifie l'entretien.
- 2) LE TÉMOIN DE NIVEAU MINI D'EAU DANS LE CIRCUIT DE REFROIDISSEMENT: il vous prévient si la quantité d'eau n'est plus suffisante.
- 3) LE TÉMOIN D'USURE DES PLAQUETTES DE FREINS: il vous prévient lorsque vous devez faire contrôler les freins. Sécurité renforcée, frais d'entretien diminués.
- 4) LES BOUGIES HAUTE PERFORMANCE: une endurance de plus de 20 000 km.
- 5) LA BATTERIE SANS ENTRETIEN: plus besoin de contrôler le niveau.

pour résister au temps qu'il fait comme au temps qui passe.

D'abord parce que ce souci s'est exprimé, dès la conception, par un dessin de dessous de caisse qui supprime les retenues de boue et protège les flancs contre les projections. De plus, tout contact métal sur peinture entre

les équipements et la carrosserie a été évité. La caisse est réalisée en tôles préprotégées ; soit par électrozingage, soit par galvanisation, simple ou double faces, selon les pièces pour près de la moitié de son poids. L'assemblage des panneaux mobiles s'effectue par collage époxy et sertissage. Avant peinture, la caisse complète est dégraissée, phosphatée au zinc et entièrement immergée dans un bain de



cataphorèse, corps creux compris. Du mastic PVC protège les joints d'assemblage des portes et le bas de caisse.

La peinture qui comprend les couches d'apprêt et de laque, est appliquée suivant la technique la plus sophistiquée : c'est la pulvérisation automatique. Cette opération, réalisée sans intervention humaine, dépose sur toute la carrosserie des épaisseurs parfaitement homogènes et constantes.

Enfin, après la peinture, tous les corps creux reçoivent une pulvérisation de cire fluide, pénétrant jusque dans les jonctions de tôles. La zone centrale du soubassement reçoit elle, une projection spéciale de cire bitumée, très épaisse.

Ainsi traité, votre véhicule constitue un investissement durable qui conservera longtemps sa valeur et ses qualités.

■ **LES TÔLES PRÉPROTÉGÉES**: les tôles électrozinguées ou galvanisées peuvent représenter jusqu'à plus de 40% du poids de la caisse de chaque PEUGEOT. Les joints d'assemblage des éléments de structure sont ainsi efficacement protégés contre la corrosion. De plus, la quasi totalité des jonctions de tôle du soubassement est protégée par une peinture soudable au zinc et l'assemblage des panneaux mobiles s'effectue par calage et sertissage. (1).

■ **LA PHOSPHATATION**: la caisse est dégraissée et phosphatée avant peinture pour favoriser l'accrochage du film de résine pendant le bain de cataphorèse. (2).

■ **LE BAIN DE CATAPHORÈSE**: plongée dans un bain de résine Epoxy, la carrosserie est recouverte d'un film anticorrosion. Les corps creux sont ajourés pour permettre la mise en peinture parfaite des surfaces intérieures (3).

■ **LES JOINTS D'ÉTANCHÉITÉ**: les cordons de mastic posés sur les jonctions entre tôles assurent une étanchéité maximum.

■ **LE REVÊTEMENT ANTIGRAVILLONNAGE**: le bas de caisse, les passages de roue et une partie du plancher sont protégés par une application de PVC. (4).

■ **L'APPRÊT**: une couche d'apprêt spécial souple assure la résistance antigra-villonnage de la laque (5).

■ **LA LAQUE**: cette peinture spéciale durcit à la cuisson au four. Elle enrobe la caisse d'une armure au pouvoir garnissant très élevé. (6).

■ **LE VERNIS INCOLORE**: appliqué sur les laques métallisées et sur le noir, il donne une plus grande brillance et renforce la protection de la pigmentation de la teinte de fond contre les agents agressifs extérieurs. (7).

■ **LA CIRE**: injectée sous pression dans les corps creux (longerons, traverses, caissons de portes...), elle protège les parois intérieures et, en s'infiltrant entre les tôles, empêche les attaques de la corrosion. (8).

■ **LA CIRE ÉPAISSE**: projeté sur le soubassement, le mélange de cire-bitume et de pigments contenant des inhibiteurs de corrosion évite les infiltrations d'eau et d'humidité vers l'intérieur des corps creux. (9).

* Diesel 7 500 km.

| CARACTÉRISTIQUES TECHNIQUES | 504 PICK-UP ENTREPRENEUR | | 504 PICK-UP CONFORT | | 504 CHÂSSIS-CABINE | | |
|---|--|--------------------------|----------------------------|--------------------------|----------------------------|--------------------------|----------------------------|
| Moteur | Essence | Diesel | Essence | Diesel | Essence | Diesel | |
| Puissance administrative | 10 | 8 | 10 | 9 | 10 | 8 | |
| Cylindrée (en cm ³) | 1796 | 2112 | 1796 | 2304 | 1796 | 2112 | |
| Nombre de cylindres | 4 | 4 | 4 | 4 | 4 | 4 | |
| Alésage/course (en mm) | 84 x 81 | 90 x 83 | 84 x 81 | 94 x 83 | 84 x 81 | 90 x 83 | |
| Puissance maxi à tr/mn : | ● norme ISO (kW) ● norme DIN (ch) | 58 à 5500 80 à 5500 | 41 à 4500 59 à 4500 | 58 à 5500 80 à 5500 | 50,5 à 4500 70 à 4500 | 58 à 5500 80 à 5500 | 41 à 4500 59 à 4500 |
| Couple maxi à tr/mn : | ● norme ISO (mdaN) ● norme DIN (mkg) | 14 à 2500 14,5 à 2500 | 11,1 à 2100 11,9 à 2100 | 14 à 2500 14,5 à 2500 | 12,9 à 2000 13,4 à 2000 | 14 à 2500 14,5 à 2500 | 11,1 à 2100 11,9 à 2100 |
| Alimentation : | ● carburateur ● injection | 1 simple corps | ● | 1 simple corps | ● | 1 simple corps | ● |
| Taux de compression | 8,8/1 | 22,2/1 | 8,8/1 | 22,2/1 | 8,8/1 | 22,2/1 | |
| Dispositif de départ à froid manuel | ● | | ● | | ● | | |
| Dispositif de préchauffage | | ● | | ● | | ● | |
| Allumage électronique | ● | | ● | | ● | | |
| Bougies hautes performances | ● | | ● | | ● | | |
| Transmission | | | | | | | |
| Boîte de vitesses manuelle : | ● à 4 rapports avant synchronisés ● à 5 rapports avant synchronisés | ● | ● | ● | ● | ● | |
| Embrayage à diaphragme avec butée de débrayage à billes | ● | ● | ● | ● | ● | ● | |
| Pont avec différentiel à glissement limité | ● | ● | ● | ● | ● | ● | |
| Direction | | | | | | | |
| Nombre de tours de volant de butée à butée | 4,5 | 4,5 | 4,5 | 4,5 | 4,5 | 4,5 | |
| Rayon de braquage hors tout (en mètres) | 6 | 6 | 6 | 6 | 6 | 6 | |
| Suspension | | | | | | | |
| Avant | A roues indépendantes, ressorts hélicoïdaux, barre antidévers et amortisseurs hydrauliques à double effet. | | | | | | |
| Arrière | Ressorts à lames longitudinaux et amortisseurs hydrauliques télescopiques à double effet. | | | | | | |
| Freins | | | | | | | |
| Avant : à disque | ● | ● | ● | ● | ● | ● | |
| Arrière : à tambour | ● | ● | ● | ● | ● | ● | |
| Servofrein | ● | ● | ● | ● | ● | ● | |
| Équipement électrique | | | | | | | |
| Générateur d'électricité (alternateur triphasé) | 500 W | 750 W | 500 W | 750 W | 500 W | 750 W | |
| Batterie | 12 V/45 Ah | 12 V/60 Ah | 12 V/45 Ah | 12 V/60 Ah | 12 V/45 Ah | 12 V/60 Ah | |
| Dimensions extérieures (en mètres) | | | | | | | |
| Longueur hors tout : | 4,707 | 4,707 | 4,754 | 4,754 | 4,674 | 4,674 | |
| ● hayon baissé | 5,113 | 5,113 | 5,145 | 5,145 | | | |
| Largeur hors tout | 1,720 | 1,720 | 1,710 | 1,710 | 1,707 | 1,707 | |
| Empattement | 3,000 | 3,000 | 3,000 | 3,000 | 3,000 | 3,000 | |
| Voies : | ● avant ● arrière | 1,411 1,410 | 1,411 1,410 | 1,411 1,410 | 1,411 1,410 | 1,411 1,410 | |
| Hauteur hors tout : | 1,540 | 1,540 | 1,540 | 1,540 | 1,540 | 1,540 | |
| ● avec bâche | 2,152 | 2,152 | 2,100 | 2,100 | | | |
| Hauteur du seuil de chargement : | ● à vide ● en charge | 0,730 0,590 | 0,730 0,590 | 0,730 0,590 | 0,730 0,590 | 0,730 0,590 | |
| Surface au sol (en m ²) | 8,12 | 8,12 | 8,12 | 8,12 | 8,12 | 8,12 | |
| Dimensions intérieures (en mètres) | | | | | | | |
| Longueur utile au plancher | 2,040 | 2,040 | 2,000 | 2,000 | 2,140 | 2,140 | |
| Largeur utile : | ● entre les passages de roues ● au-dessus des passages de roues | 1,117 1,590 | 1,117 1,590 | 1,115 1,500 | 1,115 1,500 | 1,115 1,701 | |
| Surface utile au plancher (en m ²) | 3,240 | 3,240 | 3,000 | 3,000 | | | |
| Longueur carrossable maximum | | | | | 2,430 | 2,430 | |
| Accès (en mètres) | | | | | | | |
| Largeur utile du hayon | 1,592 | 1,592 | 1,445 | 1,445 | | | |
| Hauteur du hayon | 0,390 | 0,390 | 0,360 | 0,360 | | | |
| Nombre de places | | | | | | | |
| | 3 | 3 | 3 | 3 | 3 | 3 | |
| Poids (en kilogrammes) | | | | | | | |
| En ordre de marche | 1 175 | 1 235 | 1 240 | 1 320 | 1 125 | 1 185 | |
| Répartition : | ● sur essieu avant ● sur essieu arrière | 650 525 | 705 530 | 670 570 | 750 570 | 645 480 | 705 480 |
| Charge utile (y compris conducteur et passagers) | 1 250 | 1 250 | 1 275 | 1 275 | | | |
| Charge totale (y compris conducteur et passagers) | | | | | 1 300 | 1 300 | |
| Total autorisé en charge | 2 425 | 2 485 | 2 515 | 2 595 | 2 425 | 2 485 | |
| Maximum admissible : | ● sur essieu avant ● sur essieu arrière | 950 1 750 | 950 1 750 | 950 1 750 | 950 1 750 | 950 1 750 | |
| Charge remorquable, remorque freinée | 1 400 | 1 400 | 1 400 | 1 400 | 1 400 | 1 400 | |
| Total roulant autorisé | 3 625 | 3 685 | 3 715 | 3 795 | 3 625 | 3 685 | |
| Capacités (en litres) | | | | | | | |
| Réservoir de carburant | 64 | 64 | 64 | 64 | 64 | 64 | |
| Carter d'huile moteur | 4 | 5 | 4 | 5 | 4 | 5 | |
| Volume total de chargement | 3 908 (sous bâche) | 3 908 (sous bâche) | 3 908 (sous bâche) | 3 908 (sous bâche) | | | |
| Performances | | | | | | | |
| Vitesse maximale en km/h (sur circuit) | 140 (sans bâche) | 120 (sans bâche) | 140 (sans bâche) | 128 (sans bâche) | 140 | 120 | |
| Pneumatiques (carcasses radiales) | | | | | | | |
| | 185 R15 | 185 R15 | 185 R15 | 185 R15 | 185 R15 | 185 R15 | |
| Consommations | | | | | | | |
| | Super | Gazole | Super | Gazole | Super | Gazole | |

| ÉQUIPEMENTS ET OPTIONS | 504 PICK-UP ENTREPRENEUR | | 504 PICK-UP CONFORT | | 504 CHÂSSIS-CABINE | |
|---|--------------------------|--------|---------------------|--------|--------------------|--------|
| Équipements du tableau de bord | Essence | Diesel | Essence | Diesel | Essence | Diesel |
| Indicateur de température d'eau | ● | ● | ● | ● | ● | ● |
| Témoin de température d'eau | ● | ● | ● | ● | ● | ● |
| Témoin de niveau mini d'eau dans le circuit de refroidissement | ● | ● | ● | ● | ● | ● |
| Indicateur de niveau de carburant | ● | ● | ● | ● | ● | ● |
| Témoin de niveau de carburant | ● | ● | ● | ● | ● | ● |
| Témoin d'usure des plaquettes de freins avant | ● | ● | ● | ● | ● | ● |
| Témoin de niveau mini de liquide de freins | ● | ● | ● | ● | ● | ● |
| Témoin de frein à main | ● | ● | ● | ● | ● | ● |
| Témoin de pression d'huile moteur | ● | ● | ● | ● | ● | ● |
| Témoin de charge de la batterie | ● | ● | ● | ● | ● | ● |
| Témoin de starter | | | ● | | | |
| Témoin de préchauffage | | ● | | ● | | ● |
| Montre électrique à quartz | | | ● | ● | | |
| Compteur kilométrique journalier | ● | ● | ● | ● | ● | ● |
| Équipements de conduite et de sécurité | | | | | | |
| Pare-brise feuilleté | ● | ● | ● | ● | ● | ● |
| Essuie-vitre 2 vitesses et lave-vitre à commande électrique | | | ● | ● | | |
| Projecteurs principaux à iode (H4) | | | ● | ● | | |
| Feux de recul | | | ● | ● | | |
| Rétroviseur intérieur jour et nuit | | | ● | ● | | |
| Ceintures de sécurité : | | | | | | |
| ● à enrouleur (2) | ● | ● | ● | ● | ● | ● |
| ● et statiques (1) | ● | ● | ● | ● | ● | ● |
| Équipements de confort et de finition | | | | | | |
| Peinture métallisée vernie | | | ○ | ○ | | |
| Enjoliveurs de roues | ● | ● | ● | ● | ● | ● |
| Équipement pour autoradio comprenant : - câble coaxial, antiparasitage, alimentation récepteur, emplacements récepteur (norme ISO) et haut-parleurs avant | | | ● | ● | | |
| Climatisation air chaud et froid avec ventilateur à rhéostat | ● | ● | ● | ● | ● | ● |
| Banquette avec dossier inclinable pour le conducteur | | | ● | ● | | |
| Appuis-tête réglables en hauteur | | | ● | ● | | |
| Garnissage des sièges : | | | | | | |
| ● vinyle | ● | ● | | | ● | ● |
| ● tweed | | | ● | ● | | |
| Plancher recouvert de moquette à l'avant | | | ● | ● | | |
| Allume-cigares | | | ● | ● | | |
| Cendrier | ● | ● | ● | ● | ● | ● |
| Accoudoirs de portes | | | ● | ● | | |
| Boîte à gants : | | | | | | |
| ● fermant à clé | ● | ● | ● | ● | ● | ● |
| Pare-soleil à l'avant (gauche) | ● | ● | ● | ● | ● | ● |
| Plafonnier avant | ● | ● | ● | ● | ● | ● |
| Vide-poches dans les portières avant | | | ● | ● | | |
| Bouchon de réservoir fermant à clé | | | ● | ● | | |
| Équipements spécifiques | | | | | | |
| Bâche et arceaux amovibles | ○ | ○ | ○ | ○ | | |
| Bâche repliable | | | ○ | ○ | | |
| Bras de rétroviseur télescopique | | | | | ● | ● |
| Porte-échelle | ○ | ○ | ○ | ○ | | |

● Équipement de base / ○ Option / ○○ Options groupées.

Outre la garantie légale, toutes les Peugeot bénéficient d'une garantie d'un an pièces et main-d'œuvre sans limitation de kilométrage. De plus, les 504 Pick-Up et Châssis-Cabine ne nécessitent qu'un entretien tous les 15 000 kilomètres ou une fois par an avec opérations de station-service (remplacement de l'huile moteur et graissage) tous les 7 500 kilomètres (5 000 pour les Diesel) ou deux fois par an.

Le constructeur se réserve le droit d'apporter des modifications à sa production, sans pour cela être tenu de mettre à jour le présent document.

CONTRAT SERVICE PEUGEOT

Il prend en charge votre véhicule pendant 4 ans ou 100 000 km.* Il couvre (hors entretien préventif) la quasi-totalité des opérations comportant le remplacement de pièces mécaniques ou électriques usées ou défectueuses. Le Contrat Service vous permet également de bénéficier au cours de vos voyages, pour vous, vos passagers et votre véhicule, d'un service d'assistance "Écoute 24 Plus." Le Contrat Service vous est proposé pour une somme fixe et définitive déterminée selon les modèles. Il est accessible à tout particulier lors de l'achat d'une Peugeot neuve et jusqu'à sa première vérification, dans le réseau Peugeot Talbot en France métropolitaine.

Voici quelques caractéristiques du Contrat Service Peugeot :

| |
|--|
| Remplacement des pièces d'usures telles que : Embrayage / Plaquettes de freins / Amortisseurs / Echapement, etc. |
|--|

| |
|---|
| Prise en charge pièces et main-d'œuvre. |
|---|

| |
|--|
| Assistance Internationale "Écoute 24 Plus" dans 28 pays. |
|--|

| |
|---|
| Contrat cessible en cas de revente du véhicule. |
|---|

Votre concessionnaire ou agent Peugeot Talbot vous expliquera en détail tous les avantages du Contrat Service et ses conditions générales d'application.

Entrez dans le réseau Peugeot Talbot et partez pour 4 ans ou 100 000 km de tranquillité.

*Jusqu'à la première des deux échéances suivantes : le 4^e anniversaire de la prise d'effet de la garantie contractuelle, ou le 100 000^e km.

 **PEUGEOT**

1989



PEUGEOT. UN CONSTRUCTEUR SORT SES GRIFFES.