

peugeot504.info



PEUGEOT

1988

GAMMA BESTELAUTO'S



Een bestelauto is een professioneel stuk gereedschap. Daar moet u dag in, dag uit op kunnen vertrouwen. De Peugeot 205 bestel biedt u dat. Een bedrijfszekere auto, in alle omstandigheden. Hij heeft dezelfde sterke punten als de personenautoversies. Comfortabel en uiterst betrouwbaar.

De Peugeot 205 XA/XAD is dus de verrassend pittige besteluitvoering van het sterke nummer. Deze 3-deurs uitvoering past perfect in deze tijd. Een tijd waarin dynamische serviceverlening en vlot anticiperen een steeds belangrijker rol gaan spelen.

En dat betekent een toenemende behoefte aan bestelauto's waar u letterlijk en figuurlijk alle kanten mee uit kunt.

De Peugeot 205 is zo'n bestelauto. Compact van buiten maar groot van binnen. Een auto die zich in alle verkeerssituaties voorbeeldig gedraagt. In het drukke stadsverkeer of op de

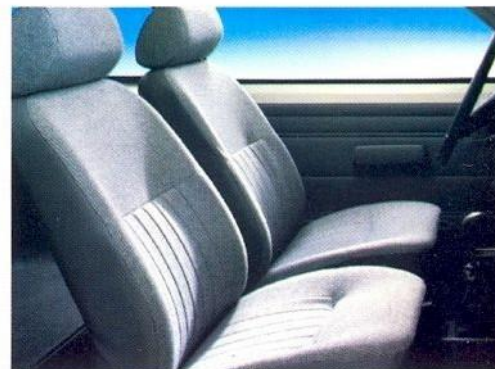
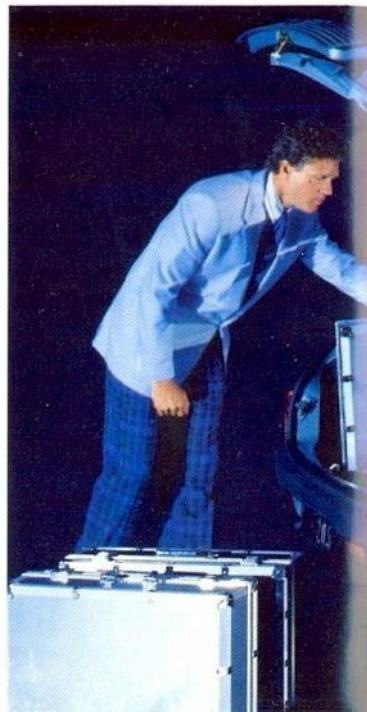
grote weg, hij manifesteert zich formidabel.

Door de bijzondere achtertreinconstructie - waarin de veerpoten vrijwel horizontaal zijn gemonteerd - zijn er geen hinderlijke wielkasten. Dit betekent dat de laadvloer bijna vierkant is.

De vlakke laadvloer (geen opstaande randen), de prettige laadvloerhoogte (slechts 60 centimeter onbelast) en de grote achteropening (bijna 1 meter breed) staan met gemak ook volumineuze goederen toe.

Kortom, de Peugeot 205 XA/XAD is voor vele bedrijven een belangrijke partner, die z'n investering dubbel en dwars waard is.

Representatief van voor tot achterbumper. Met plezier wordt voortaan iedere spoedklus moeiteloos afgewerkt.





De 305 Bestel biedt u de keus uit 2 motoren: een benzinemotor met een cilinderinhoud van 1472 cm³, die een vermogen ontwikkelt van 74 DIN pk (53 ISO kW) bij 6000 t/min. of een dieselmotor van 1905 cm³, die een vermogen ontwikkelt van 65 DIN pk (47 ISO kW) bij 4600 t/min.

Beide motoren zijn voorzien van een 4-versnellingsbak en de uiterst nauwkeurige en niet te ontregelen elektronische ontsteking van de benzinemotor zorgt voor een vlotte start bij alle weersomstandigheden.

De voor een bestel- c.q. service-auto benodigde betrouwbaarheid is bij de 305 gewaarborgd door toepassing van moderne en bedrijfszekere technieken. Deze dragen er mede toe bij, dat het onderhoud tot een minimum beperkt blijft: grote controlebeurt om de 20.000 km voor de benzine-uitvoering en om de 22.500 km voor de dieserversie.

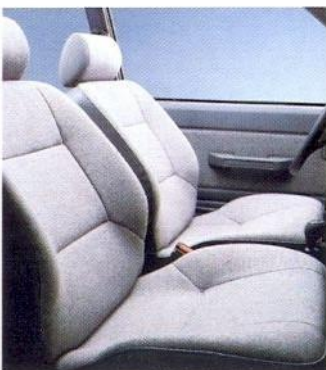
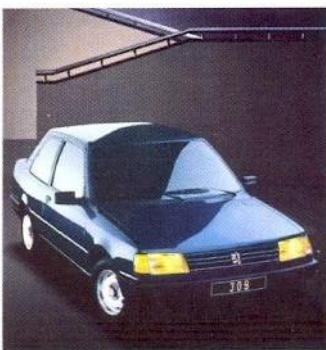
De onafhankelijke wielophanging rondom zorgt voor een uitstekende wegligging en voor een hoog veringscomfort. Bij de achterwielophanging zijn de schokdempers bijna horizontaal geplaatst. Daardoor bedraagt de breedte tussen de wielkasten 1,135 m. In combinatie met de laadvloerlengte van 1,81 m beschikt u over een zeer efficiënte laadruimte met een laadvermogen van 500 kg.

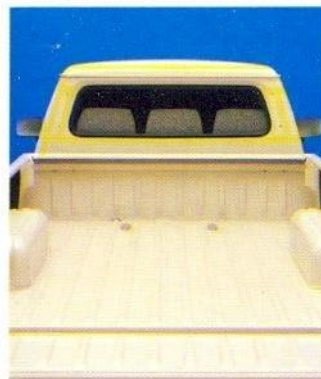


Beleef het plezier van de Peugeot 309 XA/XAD. Een bestelauto die door z'n moderne concept en z'n hoge standaarduitrustingsniveau het ideale antwoord is op de toenemende vraag naar snel bestelwerk.

De zeer praktische en grote laadruimte die u achter de hoogopslaande achterklep aantreft, staat borg voor comfortabel vervoer van alle mogelijke goederen. Met een laadvloerlengte van 1,580 meter en een maximale laadvloerbreedte van 1,359 meter vinden ook volumineuze dozen en pakken makkelijk 'n plaatsje.

De 309 XA heeft een 1294 cm³ benzinemotor, de XAD een 1905 cm³ dieselmotor, beide gekoppeld aan een 5-versnellingsbak. Deze bijzonder betrouwbare en bedrijfszekere motoren draaien soepel en geruisarm. Kilometer na kilometer. Dag in dag uit. Jaar in jaar uit. Onvermoeibaar, en altijd even zuinig. Voeg daarbij de lange onderhoudsintervallen (grote controlebeurt om de 20.000 km bij de benzine-versie en om de 22.500 km bij de dieseluitvoering) en u zult beamen dat de 309 XA/XAD geheel beantwoordt aan de wens probleemloos uw bestellingen rond te brengen tegen zeer lage kosten.





De ideale bestelwagen: zuinig, krachtig en comfortabel. Bedrijfszeker voldoet hij aan de eisen van vele beroepen, bedrijven en/of instellingen. Hij is zeer handelbaar en bijzonder praktisch. De voordelen van de Peugeot 504 Pick-Up: de voordelen van een bedrijfsauto met het comfort van een personenauto. Hij vervoert zonder moeite tot 1250 kg lading.

De laadvloer is 2,04 m lang en 1,59 m breed. De nuttige oppervlakte van de laadvloer is 3 m². Desgewenst kan de 504 Pick-Up tegen meerprijs worden uitgerust met een afneembare huid zodat goederen ook bij slecht weer droog vervoerd kunnen worden.

Het remsysteem is zeer doeltreffend: een dubbel circuit met rembekrachtiging, schijfremmen vóór en trommelremmen achter. De achterbrug is uitgerust met een beperkt slipdifferentieel dat voor extra veiligheid zorgt: op glad wegdek wordt de aandrijfkraft overgebracht op het wiel dat de meeste grip heeft.

U heeft de keus uit 2 motoren, beide voorzien van een 4-versnellingsbak. Een benzinemotor van 1796 cm³, met een vermogen van 80 DIN pk (58 ISO kW) bij 5500 t/min. en een dieselmotor van 2112 cm³ met een vermogen van 59 DIN pk (41 ISO kW) bij 4500 t/min.

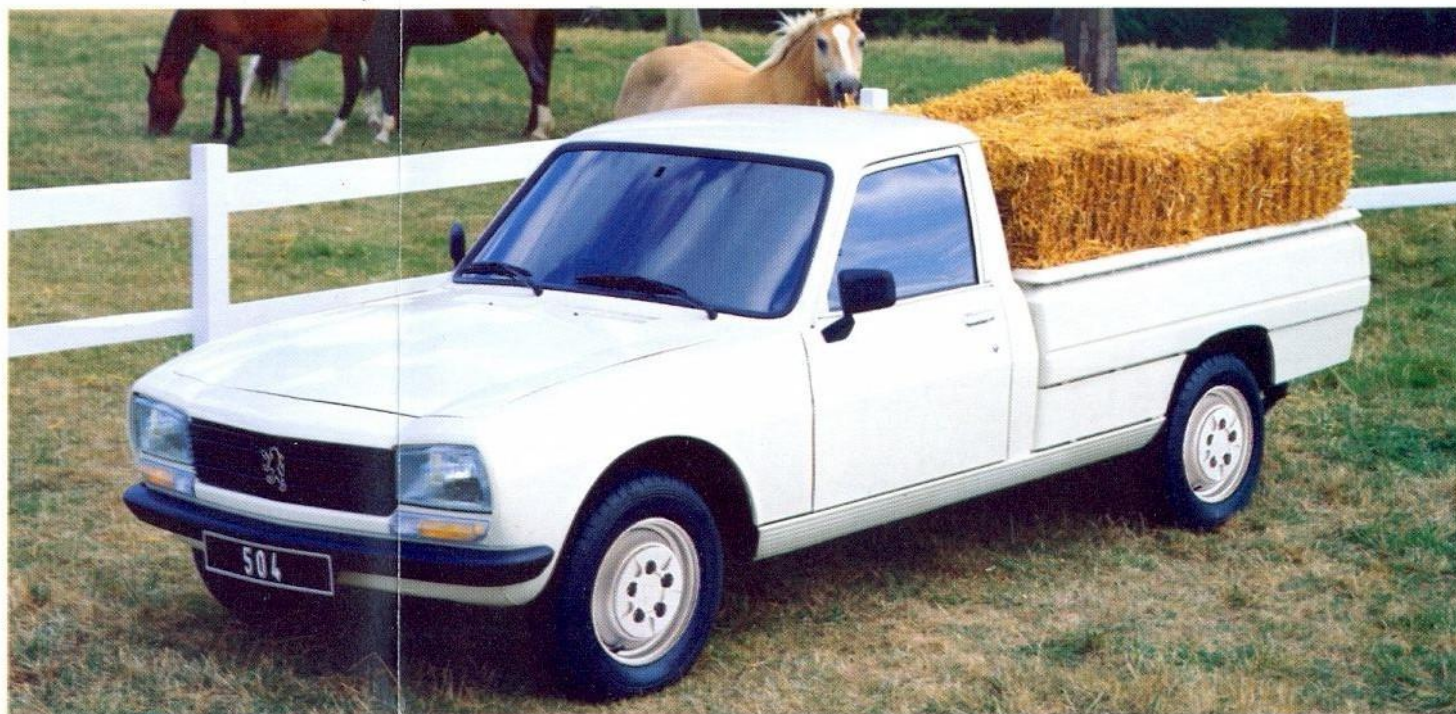
Bij de 504 Pick-Up Comfort heeft u ook keus uit twee moto-

ren, beide voorzien van een 4-versnellingsbak. Een benzinemotor van 1796 cm³, met een vermogen van 80 DIN pk (58 ISO kW) bij 5500 t/min. en een dieselmotor van 2304 cm³, met een vermogen van 70 DIN pk (50,5 ISO kW) bij 4500 t/min.

Als extra tegen meerprijs is de 504 Pick-Up Comfort leverbaar met een 5-versnellingsbak.

Een compleet dashboard met onder andere verklikkerlampjes voor de slijtage van de remblokken vóór, minimum remvloeistofniveau en minimum oliedruk.

De 504 Pick-Up Comfort beschikt onder andere standaard over achteruitrijlampen, een spiegel met anti-verblindingsstand en een kwartsklokje.



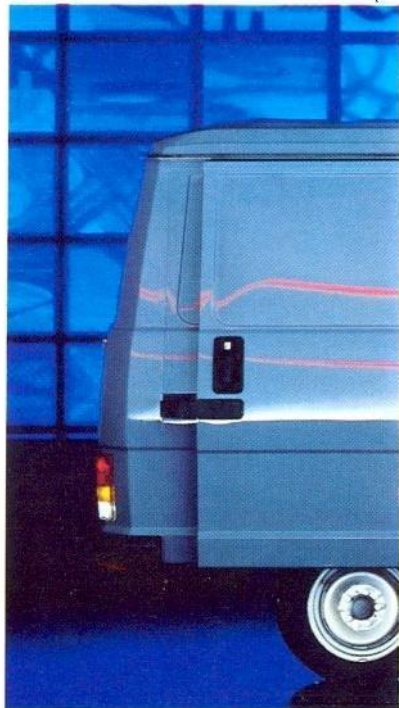


De Peugeot J5 bedrijfswagens (J5 1000 en 1400) bieden een ruime keus aan uitvoeringen. De J5 1000 is een gesloten bestelwagen met een laadvermogen van ca. 1050 kg terwijl dat van de J5 1400 ca. 1600 kg is.

Er zijn zo'n 20 varianten met vele toepassingsmogelijkheden: gesloten bestelwagen, 9-persoonsbus, open laadbak, Chassis of Plancher Cabine, met of zonder zijruiten, normale of lange wielbasis, normaal of hoog dak, 2 achterdeuren of achterklep en allemaal in benzine of diesel. En nu ook diverse uitvoeringen met een krachtige 95 DIN pk turbo dieselmotor, voor nog betere prestaties en een nog ruimere keus.

Dank zij het bijzondere comfort van de Peugeot J5 zijn zelfs lange werkdagen niet vermoeiend meer. De stand van de anatomisch gevormde bestuurdersstoel is verstelbaar, evenals de rugleuning. Deze stoel is voor uw veiligheid ook voorzien van een hoofdsteun. Speciale geluiddempende materialen zorgen voor een uitstekende geluidsisolatie.

De cabine van de Peugeot J5 is standaard voorzien van een passagiersstoel. Tegen meerprijs kunt u een tweezitsbijrijdersbank verkrijgen en ook - op speciale bestelling - stoffen stoelbekleding.





De Peugeot J9 1900 is een sterk en zuinig voertuig met een groot uithoudingsvermogen. En met een nuttig laadvermogen van 1829 kg (1729 voor de diesel) behoort hij tot de sterkste in zijn klasse tegen een verrassend gunstige prijs/kwaliteitsverhouding.

De Peugeot J9 heeft voorwiel-aandrijving en het complete aandrijfaggregaat is voorin geplaatst. Deze opstelling biedt een aantal functionele voordelen, zoals de geringe laadvloerhoogte (waardoor de instap laag is) en het grote nuttige laadvolume.

De Peugeot J9 1900 uitvoeringen hebben in de benzineversies een 1971 cm³ motor en in de dieselversies een motor van 2498 cm³. De motoren zijn uitgerust met een 5-versnellingsbak.

De J9 is ruim, duurzaam, pittig en comfortabel en daardoor bijzonder prettig hanteerbaar. De gecombineerde stoffen en teppeluxe stoelbekleding is ideaal en geheel berekend op intensief gebruik.

Een bestuurder brengt veel tijd door in de cabine, daarom is de Peugeot J9 even comfortabel als functioneel ingericht.

Aan alle details is gedacht en bovendien is er veel aandacht besteed aan geluidsisolatie, vooral bij lange ritten belangrijk.



KARAKTERISTIEKEN 205 1988	205 XA	205 XAD	205 Multi Benzine	205 Multi Diesel
Cilinderinhoud (in cm ³)	1124	1768	1124	1768
Max. verm. bij omw./min. – norm DIN pk	55/5800	60/4600	55/5800	60/4600
Max. koppel bij omw./min. – norm DIN mKg	9,1/3200	11/2000	9,1/3200	11/2000
Aantal versnellingen	5	5	5	5
Totale lengte (m)	3,705	3,705	3,705	3,705
Totale breedte (m)	1,562	1,562	1,562	1,562
Wielbasis (m)	2,420	2,420	2,420	2,420
Nuttige lengte laadvloer (m)	1,250	1,250	1,370	1,370
Nuttige breedte laadvloer (min./max.) (m)	1,090/1,250	1,090/1,250	1,090/1,290	1,090/1,290
Maximum laadvolume (dm ³)	1200	1200	1600	1600
Rijklaregewicht (kg)	748	830	778	856
Laadvermogen (incl. bestuurder) (kg)	447	440	417	414
Max. aanhangergewicht geremd (kg)	700	800	700	800

KARAKTERISTIEKEN 309 1988	309 XA	309 XAD
Cilinderinhoud (in cm ³)	1294	1905
Max. verm. bij omw./min. – norm DIN pk	65/5600	65/4600
Max. koppel bij omw./min. – norm DIN mKg	11/2800	12/2000
Aantal versnellingen	5	5
Totale lengte (m)	4,051	4,051
Totale breedte (m)	1,628	1,628
Wielbasis (m)	2,469	2,469
Nuttige lengte laadvloer (m)	1,580	1,580
Nuttige breedte laadvloer max. (m)	1,359	1,359
Maximum laadvolume (dm ³)	1280	1280
Rijklaregewicht (kg)	832	912
Laadvermogen (incl. bestuurder) (kg)	458	458
Max. aanhangergewicht geremd (kg)	800	900

KARAKTERISTIEKEN 305 1988	305 Bestel Benzine	305 Bestel Diesel
Cilinderinhoud (in cm ³)	1472	1905
Max. verm. bij omw./min. – norm DIN pk	74/6000	65/4600
Max. koppel bij omw./min. – norm DIN mKg	11,8/3000	12,2/2000
Aantal versnellingen	4	4
Totale lengte (m)	4,283	4,283
Totale breedte (m)	1,630	1,630
Wielbasis (m)	2,621	2,621
Nuttige lengte laadvloer (m)	1,810	1,810
Nuttige breedte laadvloer (min./max.) (m)	1,135/1,260	1,135/1,260
Maximum laadvolume (dm ³)	1600	1600
Rijklaregewicht (kg)	917	978
Laadvermogen (incl. bestuurder) (kg)	500	500
Max. aanhangergewicht geremd (kg)	950	950

KARAKTERISTIEKEN 504 1988	504 Pick-Up Benzine	504 Pick-Up Diesel	504 P.U. Comfort Benzine	504 P.U. Comfort Diesel
Cilinderinhoud (in cm ³)	1796	2112	1796	2304
Max. verm. bij omw./min. – norm DIN pk	80/5500	59/4500	80/5500	70/4500
Max. koppel bij omw./min. – norm DIN mKg	14,5/2500	11,9/2100	14,5/2500	13,4/2000
Aantal versnellingen	4	4	4/5	4/5
Totale lengte (m)	4,707	4,707	4,754	4,754
Totale breedte (m)	1,720	1,720	1,710	1,710
Wielbasis (m)	3,000	3,000	3,000	3,000
Nuttige lengte laadvloer (m)	2,040	2,040	2,000	2,000
Nuttige breedte laadvloer (min./max.) (m)	1,117/1,590	1,117/1,590	1,115/1,500	1,115/1,500
Hoogte zijschotten (m)	0,390	0,390	0,360	0,360
Rijklaregewicht (kg)	1175	1235	1213	1294
Laadvermogen (incl. bestuurder) (kg)	1250	1250	1302	1301
Max. aanhangergewicht geremd (kg)	1200	1200	1200	1200

KARAKTERISTIEKEN J5 1988	J5 1000 Benzine	J5 1000 Diesel tot 1-11-'87	J5 1000 Diesel v.a. 1-11-'87	J5 1400 Benzine	J5 1400 Diesel	J5 1400 Turbo Diesel
Cilinderinhoud (in cm ³)	1796	2500	1905	1971	2500	2500
Max. verm. bij omw./min. – norm DIN pk	69/4800	75/4100	71/4600	78/5000	75/4100	95/3700
Max. koppel bij omw./min. – norm DIN mKg	13,9/2300	15,0/2000	12,5/2000	15,5/2500	15,0/2000	21,5/2000
Aantal versnellingen	4	4	5	5	5	5
AFMETINGEN (in m)	gestel. bestel	grand vol./ voyage	combi's	chassis cab.	plancher cab.	open laadbak
Totale lengte	4,759	5,489	4,759	4,712	5,442	4,759
Totale breedte	1,965	1,965	1,965	1,965	1,965	2,000
Wielbasis	2,923	3,653	2,923	2,923	3,653	2,923
Nuttige lengte laadvloer	2,680	3,410	1,050	–	3,370	2,640
Nuttige breedte laadvloer (min./max.)	1,220/1,715	1,220/1,715	1,220/1,715	1,220/–	1,220/–	–/1,960
Interieurhoogte	1,519	1,840	1,519	–	–	–
Max. laadvermogen (zwaarste model) (kg)	1624	1503	1290	–	–	1667
Max. aanhangergewicht geremd (benzine) (kg)	1400	1400	1400	1400	1400	1500

KARAKTERISTIEKEN J9 1988	J9 1900 Benzine	J9 1900 Diesel	J9 Chassis Cab. Benzine	J9 Chassis Cab. Diesel
Cilinderinhoud (in cm ³)	1971	2498	1971	2498
Max. verm. bij omw./min. – norm DIN pk	77/4500	73/4000	77/4500	73/4000
Max. koppel bij omw./min. – norm DIN mKg	16,0/2250	14,9/2000	16,0/2250	14,9/2000
Aantal versnellingen	5	5	5	5
Totale lengte (m)	4,732	4,732	4,633	4,633
Totale breedte (m)	2,034	2,034	2,034	2,034
Wielbasis (m)	2,500	2,500	2,500	2,500
Nuttige lengte laadvloer (m)	2,970	2,970	2,970	2,970
Nuttige breedte laadvloer (min./max.) (m)	1,280/1,730	1,280/1,730	1,280/–	1,280/–
Interieurhoogte (m)	1,820	1,820	–	–
Rijklaregewicht (kg)	1671	1771	1450	1550
Laadvermogen (incl. bestuurder) (kg)	1829	1729	–	–
Max. aanhangergewicht geremd (kg)	1350	1350	1350	1350


PEUGEOT
 B.V.
 Bontingweg 572
3000 AN Hoogeveen - Tel. 05280-63687

De constructeur die er steeds naar streeft zijn producten te verbeteren, behoudt zich te allen tijde het recht voor specificaties, uitvoeringen en prijzen te wijzigen zonder voorafgaande kennisgeving of enige andere verplichting. De in deze folder voorkomende auto's kunnen zijn afgebeeld in kleuren en met accessoires, die niet in de adviescatalogusprijs zijn opgenomen, of niet in Nederland leverbaar zijn. Neem contact op met uw Peugeot-afzet dealer over de in Nederland te leveren typen en modellen.

1988

CREATION RESSOURCES/HCM - PRODUCTION CATHERINA - AUTOMOBILES PEUGEOT 90, PARIS 8 957 146 500 - EDITION LA PRODUCTION FRANCO ABSE - MP - EN FR/AN - 80