

 **PEUGEOT BESTELWAGENS**

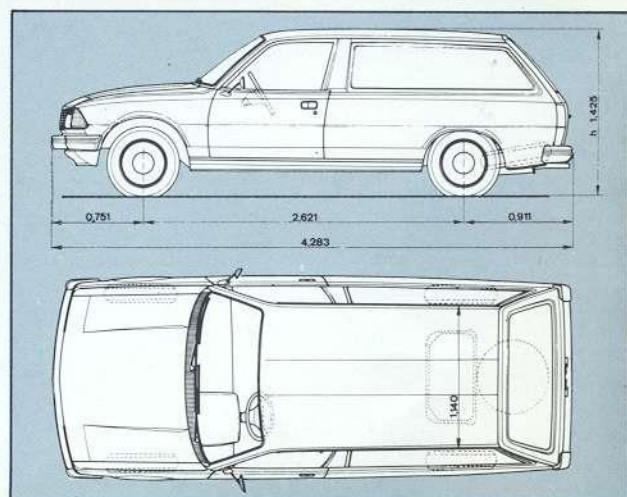


Deze functionele en praktische bestelauto is even elegant en comfortabel als de personenauto waarvan hij is afgeleid. Het aerodynamische ontwerp van dit type werkt brandstofbesparend, terwijl hij grotere prestaties levert en geruisarm rijdt. De 305 Bestel biedt u de keus uit 2 motoren: een benzinemotor met een cilinderinhoud van 1472 cm³, die een vermogen ontwikkelt van 74 DIN pk (53 ISO kW) bij 6000 t/min. of een dieselmotor van 1905 cm³, die een vermogen ontwikkelt van 65 DIN pk (47 ISO kW) bij 4600 t/min. Beide motoren zijn voorzien van een 4-versnellingsbak en de prestaties die ze leveren zijn aanzienlijk: respectievelijk 156 en 152 km/u. De uiterst nauwkeurige en niet te ontregelen elektronische ontsteking van de benzinemotor zorgt voor een vlotte start bij alle weersomstandigheden.

De onafhankelijk geveerde wielophanging is voorzien van een vernuftig systeem: dank zij de horizontaal geplaatste achterveerpoten en schokbrekers ontstaat er een nuttige laadvloerbreedte waarvan de wielkasten aan beide kanten slechts 6 cm in beslag nemen. De laadvloerbreedte bedraagt 1,135 m tussen de wielkasten. De nuttige laadvloerlengte is 1,81 m en het laadvermogen bedraagt 470 kg (510 kg bij de Peugeot 305 Bestel met dieselmotor).

De standaarduitrusting van de Peugeot 305 Bestel is te vergelijken met die van de personenauto. Er is alles aan gedaan om het de bestuurder en de passagier zo aangenaam mogelijk te maken: gescheiden voorstoelen voor meer gemak, geheel neerdraaibare portieruilen, ventilatie/kachelaanjager met 3 snelheden, inbouwvoorziening voor een autoradio, volledig uitgerust dashboard met onder andere controlelampjes voor koelvloeistof, olie, slijtage van de remblokken en een verklikkerlichtje voor het minimum brandstofniveau.

De Peugeot 305 Bestel is een zeer representatieve bedrijfsauto die u alle comfort biedt van een personenauto.





305 BESTEL

504 PICK UP

De ideale bestelwagen: zuinig, krachtig, comfortabel, handelbaar, praktisch. Bedrijfszeker voldoet hij aan de eisen van vele beroepen, bedrijven en/of instellingen. De voordelen van de Peugeot 504 Pick Up: de voordelen van een bedrijfsauto met het comfort van een personenauto.

Hij vervoert zonder moeite tot 1250 kg* lading en kan een geremde aanhanger tot 1400 kg trekken.

De laadvloer is 2,58 m lang (met neergeklapte achterklep) bij 1,50 m breed. De nuttige oppervlakte van de laadvloer is 3 m². Desgewenst kan de 504 Pick Up tegen meerprijs worden uitgerust met een afneembare (of opvouwbaar) huif met stangen zodat goederen ook bij slecht weer veilig vervoerd kunnen worden.

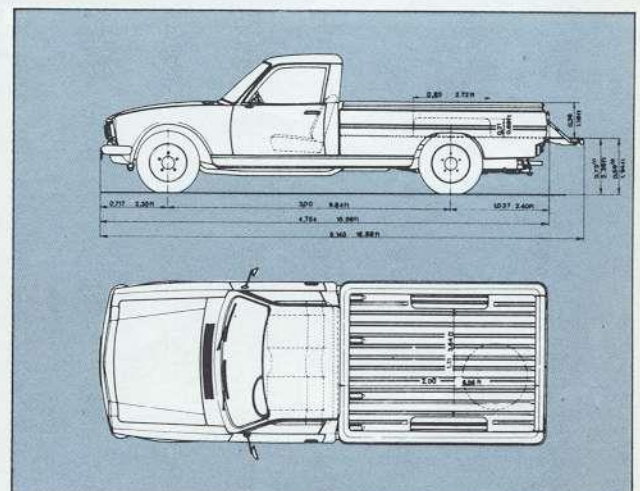
Het remsysteem is zeer doeltreffend: een dubbel circuit met rembekrachtiging, schijfremmen vóór en trommelremmen achter.

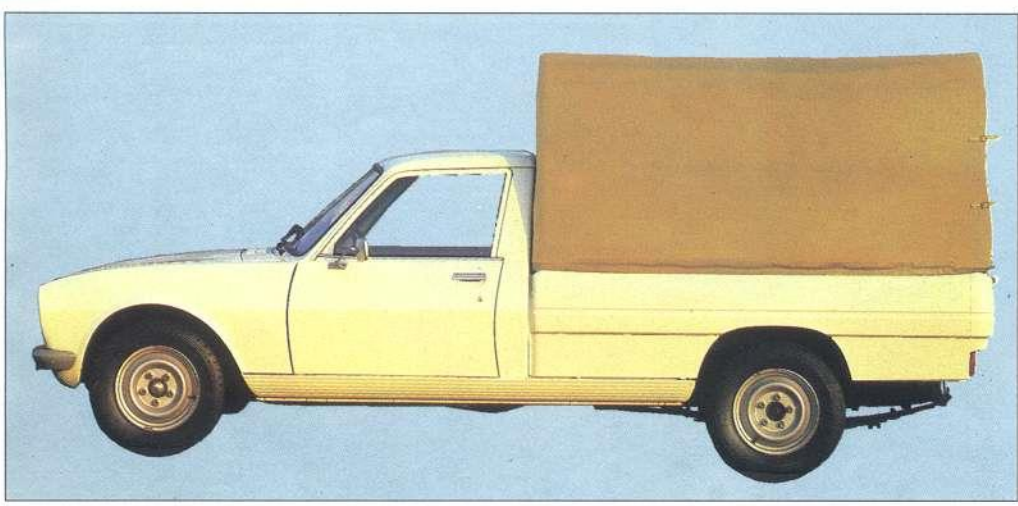
De achterbrug is uitgerust met een sperdifferentieel dat voor extra veiligheid zorgt: op glad wegdek wordt de aandrijfkracht overgebracht op het wiel dat de meeste grip heeft.

Bovendien heeft u de keus uit 2 motoren, beide voorzien van een handbediende 4-versnellingsbak. Een benzinemotor van 1618 cm³, met een vermogen van 62 DIN pk (44,5 ISO kW) bij 5200 t/min. en een dieselmotor van 1948 cm³ met een vermogen van 49 DIN pk (34 ISO kW) bij 4500 t/min.

De 504 biedt ruim plaats aan een bestuurder en 2 personen. Er is alles aan gedaan om het de bestuurder en passagiers zo aangenaam mogelijk te maken: geheel neerdraaibare portierruit, een ruim dashboardkastje aan de rechterkant, richtbare ventilatie en een inbouwruimte voor een autoradio.

* Inclusief bestuurder en passagier.





504 PICK UP

504 PICK UP GR

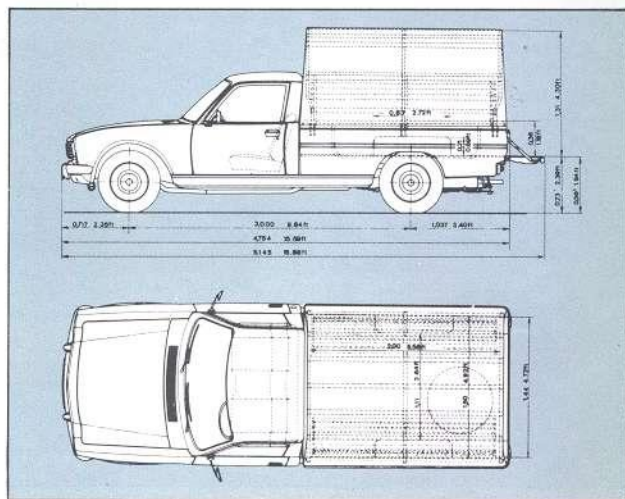
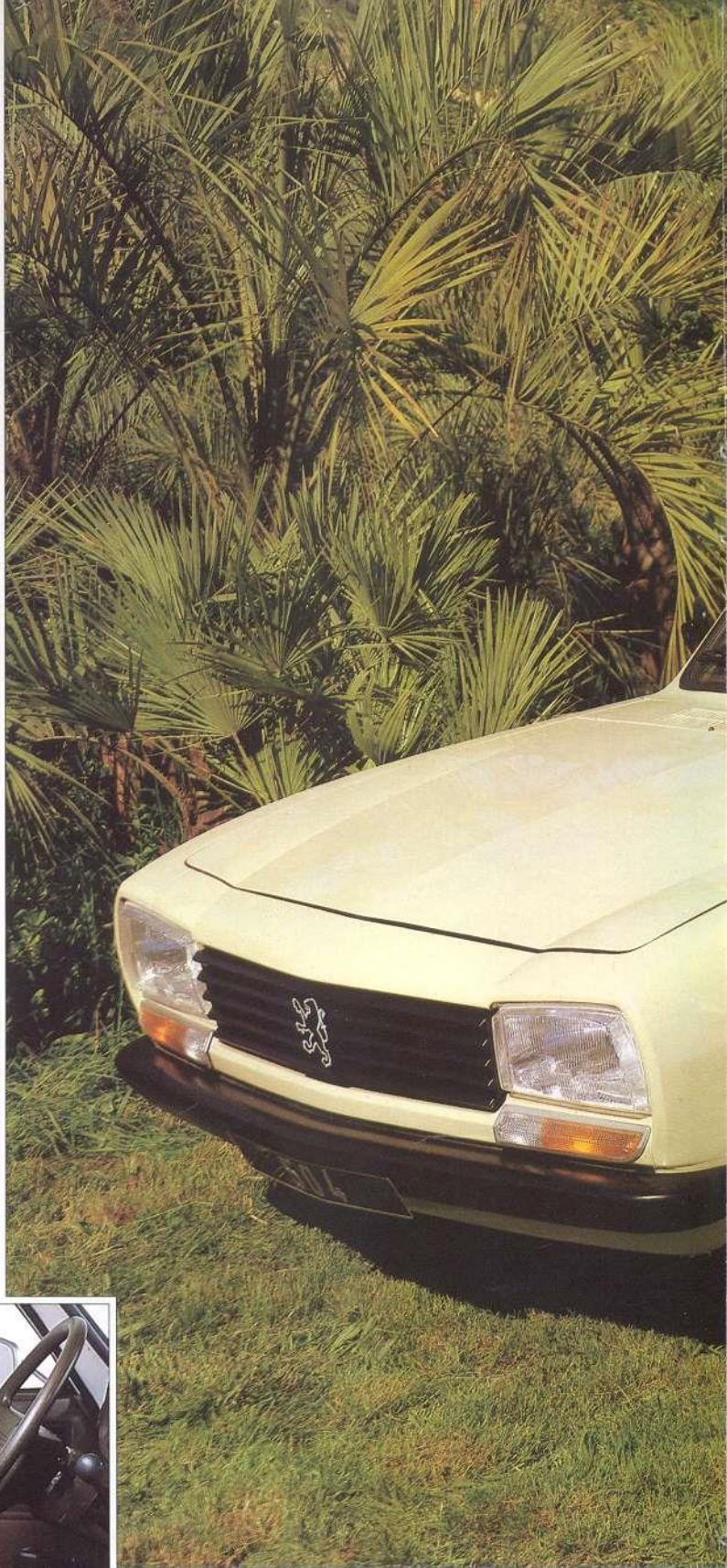
U zult aangenaam verrast zijn door de elegante lijn en het bijzondere comfort van de GR. Hij is zo ontworpen dat uw erkende Peugeot-carrosseriebouwer er desgewenst een camping-car unit op aan kan brengen, terwijl er ook de mogelijkheid is tot plaatsing van afneembare metalen of polyester carrosseriën.

U heeft de keus uit twee motoren, beide voorzien van een 4-versnellingsbak. Een benzinemotor van 1796 cm³, met een vermogen van 80 DIN pk (58 ISO kW) bij 5500 t/min. en een dieselmotor van 2304 cm³, met een vermogen van 70 DIN pk (50,5 ISO kW) bij 4500 t/min.

Een compleet dashboard met onder andere een controlelampje voor de slijtage van de remblokken vóór en een koelvloeistoftemperatuurmeter. Ook aan de veiligheid is veel aandacht besteed. De GR beschikt over achteruitrijlampen (die zowel 's nachts als overdag van pas komen) en een spiegel met anti-verblindingsstand.

Een verstelbare rugleuning zorgt voor een aangename zit voor de bestuurder. De Peugeot 504 Pick Up biedt de bestuurder en passagier diverse faciliteiten zoals een sigarette-aansteker, armsteunen op de portieren, een afsluitbaar dashboardkastje en neerdraaibare portieruiten.

Ook kan de GR tegen meerprijs worden uitgerust met bogen en een afneembare of opvouwbare huif.





**504 PICK UP
GR**

504 CHASSIS CABINE

De Chassis Cabine heeft vele ombouwmogelijkheden: bijzondere carrosserieën en speciale uitrustingen, geheel naar uw wensen.

U heeft de keus uit 2 motoren. Een benzinemotor en een dieselmotor, beide voorzien van een 4-versnellingsbak. De benzinemotor van 1618 cm³ heeft een vermogen van 62 DIN pk (44,5 ISO kW) bij 5200 t/min. en de dieselmotor van 1948 cm³ heeft een vermogen van 49 DIN pk (34 ISO kW) bij 4500 t/min.

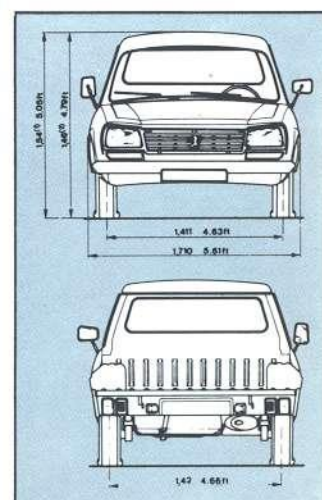
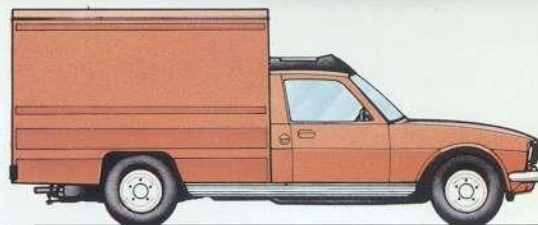
De Chassis Cabine is uitzonderlijk stevig gebouwd; de plaatstalen laadvloer is gemonteerd op langs- en dwarsliggers. Deze constructie maakt hem bij uitstek geschikt voor het vervoer van zware ladingen. De Chassis Cabine heeft een laadvermogen van 1300 kg* met een maximale lengte- en breedte-opbouw van respectievelijk 2,430 m en 1,817 m.

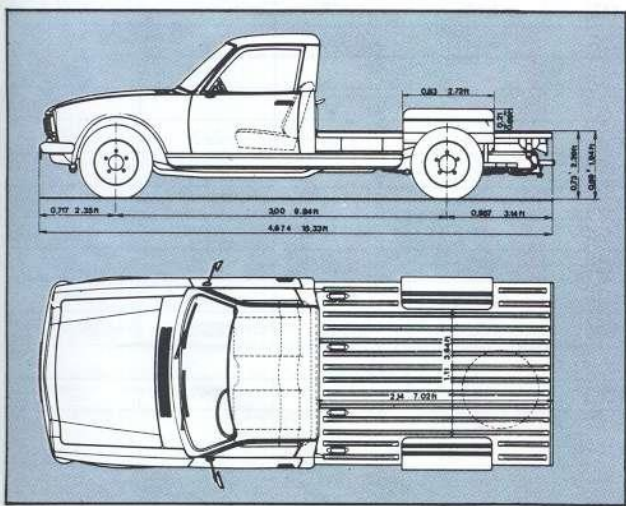
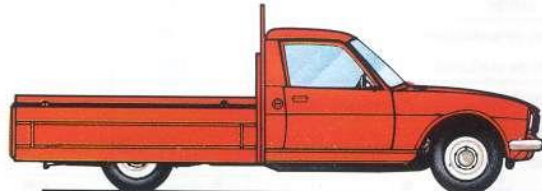
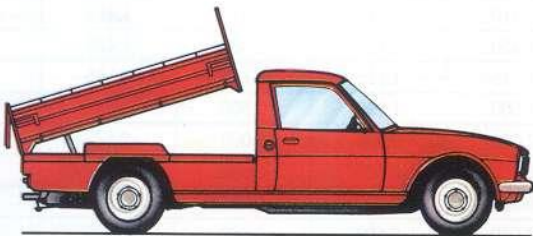
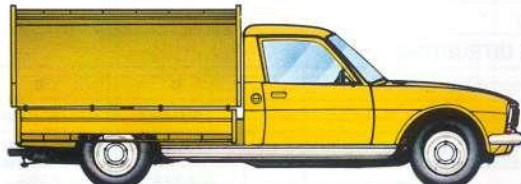
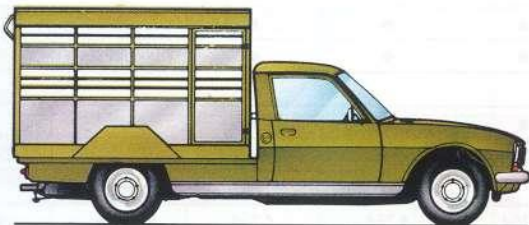
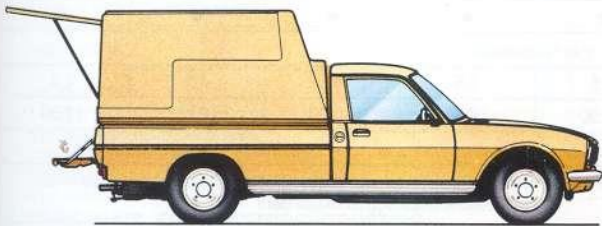
* Inclusief bestuurder en passagiers.

PICK UP EN CHASSIS CABINE: „MAATWERK”

Uitgaande van een 504 Bestel, of het nu een Pick Up, een Pick Up GR of een Chassis Cabine is, kunt u bijna altijd de bestelauto krijgen die aan uw wensen voldoet: van bestelwagen tot koelwagen; er zijn tal van ombouwmogelijkheden. De verschillende ombouwmogelijkheden zijn ontworpen en uitgevoerd door erkende Peugeot-carrosseriebouwers. De serie 504 Bestel biedt u een ruime keus: echt "maatwerk".

De verschillende ombouwmogelijkheden op de 504 Pick Up – ontworpen en uitgevoerd door erkende Peugeot-carrosseriebouwers – ontnemen de koper niet het recht op garantie, met dien verstande dat deze garantie dan uitsluitend geldt voor het basismodel, zoals door Peugeot geleverd. De carrosseriebouwer draagt de volledige verantwoordelijkheid voor het materiaal dat voor de ombouw benodigd is, evenals voor de eventuele gevolgen van het aanbrengen van deze ombouw.





504 CHASSIS CABINE

TECHNISCHE GEGEVENS 1985	305 Bestel	305 Bestel D	504 Pick Up	504 Pick Up	504 Pick Up GR	504 Pick Up GR	504 Chassis Cabine	504 Chassis Cabine
			benzine	diesel	benzine	diesel	benzine	diesel
MOTOR	XR 5	XUD 9	XC 7	XDA-88	XM 7	XD 2	XC 7	XDA-88
Cilinderinhoud (in cm ³)	1472	1905	1618	1948	1796	2304	1618	1948
Aantal cilinders	4	4	4	4	4	4	4	4
Boring x slag (in mm)	78 x 77	83 x 88	84 x 73	88 x 80	84 x 81	94 x 83	84 x 73	88 x 80
Max. verm. bij omw./min. – norm ISO kW	53/6000	47/4600	44,5/5200	34/4500	58/5500	50,5/4500	44,5/5200	34/4500
– norm DIN pk	74/6000	65/4600	62/5200	49/4500	80/5500	70/4500	62/5200	49/4500
Max. koppel bij omw./min. – norm ISO (daN.m)	9,2/3000	11,8/2000	11,8/2500	10,3/2100	14,0/2500	12,9/2000	11,8/2500	10,3/2100
– norm DIN (mKg)	9,6/3000	12,2/2000	13,9/2500	11,0/2100	14,5/2500	13,4/2000	12,2/2500	11,0/2100
Brandstofsysteem: carburateur inspuiting	1 enkele		1 enkele		1 enkele		1 enkele	
Compressieverhouding	9,2/1	23,5/1	7,6/1	21,8/1	8,8/1	22,2/1	7,6/1	21,2/1
Choke handbediend	●		●		●		●	
Voorgloeisysteem		●		●		●		●
Elektronische ontsteking	●		●		●		●	
Diagnose-steker	●	●	●		●	●	●	
AANDRIJVING								
Handgesch. gesynchr. 4-versn. bak	●	●	●	●	●	●	●	●
Diafragma koppeling met kogeldrukklager	●	●	●	●	●	●	●	●
met tandheugel								
Max. aantal stuuromwentelingen	4,2	4,2	4,5	4,5	4,5	4,5	4,5	4,5
Diameter draaicirkel (tussen muren in m)	10,95	10,95	12,00	12,00	12,00	12,00	12,00	12,00
VERING								
Vóór	vóór en achter onafhankelijk geveerde wielen, schroefveren, stabilisatorstang en dubbelwerkende hydraulische telescoopschokdempers		onafhankelijk geveerde wielen, schroefveren, stabilisatie op stang en dubbelwerkende hydraulische telescoopschokdempers					
Achter			overlangs liggende bladveren en dubbelwerkende hydraulische telescoopschokdempers					
REMMEN								
met gescheiden circuits								
Vóór schijfremmen	●	●	●	●	●	●	●	●
Achter trommelremmen	●	●	●	●	●	●	●	●
Rembekrachtiging	●	●	●	●	●	●	●	●
ELEKTRISCHE UITRUSTING								
Driefase wisselstroomdynamo	●	●	●	●	●	●	●	●
Accu	12V/60Ah	12V/70Ah	12V/60Ah	12V/90Ah	12V/60Ah	12V/90Ah	12V/60Ah	12V/90Ah
AFMETINGEN (in m)								
Totale lengte	4,283	4,283	4,754	4,754	4,754	4,754	4,674	4,674
– met uitstaande achterklep			5,145	5,145	5,145	5,145		
Totale breedte	1,630	1,630	1,710	1,710	1,710	1,710	1,707	1,707
Wielbasis	2,621	2,621	3,000	3,000	3,000	3,000	3,000	3,000
Spoorbreedte – voor	1,420	1,420	1,410	1,410	1,410	1,410	1,410	1,410
– achter	1,349	1,349	1,420	1,420	1,420	1,420	1,420	1,420
Breedte – tussen de wielkasten	1,135	1,135	1,115	1,115	1,115	1,115	1,115	1,115
– boven de wielkasten	1,260	1,260	1,500	1,500	1,500	1,500	1,701	1,701
Nuttige lengte laadvloer	1,810	1,810	2,000	2,000	2,000	2,000	2,140	2,140
– met uitstaande achterklep			2,580	2,580	2,580	2,580		
Laadvloerhoogte – onbelast	0,524	0,527	0,730	0,730	0,730	0,730	0,730	0,730
– belast	0,393	0,400	0,600	0,600	0,600	0,600	0,600	0,600
Hoogte onbelast	1,425	1,425	1,540	1,540	1,540	1,540	1,540	1,540
– met huif			2,100	2,100	2,100	2,100		
Breedte achterklep			1,445	1,445	1,445	1,445		
Hoogte achterklep			0,360	0,360	0,360	0,360		
Maximale lengte opbouw							2,430	2,430
Laadvolume (in dm ³)	1600	1600						
AANTAL ZITPLAATSEN								
	2	2	2/3	2/3	2/3	2/3	2/3	2/3
GEWICHTEN (in kg)								
Rijklaar*	917	978	1157	1222	1213	1294	1125	1185
Laadvermogen	500	500	1268	1263	1302	1301	1300	1300
Max. aanhangergew. geremd*	950	950	1200	1200	1200	1200	1200	1200
Toelaatbaar treingewicht	2370	2470	2425	2485	2515	2595	2425	2485
BANDEN (radiaal)	155SR14	155SR14	185R15	185R15	185R15	185R15	185R15	185R15
PRESTATIES								
Topsnelheid (km/u)	156	152	130	115	140	128	130	115

● Standaard

* Voorlopige gegevens, kleine afwijkingen mogelijk; raadpleeg zonodig uw dealer.

	305 Bestel	305 Bestel D	504 Pick Up	504 Pick Up GR	504 Chassis Cabine
UITRUSTING VAN HET INSTRUMENTENBORD					
Controlelampje dimlicht	●	●			
Controlelampje handrem	●	●	●	●	●
Controlelampje minimum remvloeistof	●	●	●	●	●
Controle minimum oljedruk	●	●	●	●	●
Controlelampje olieniveau	●	●			
Controlelampje laden van de accu	●	●	●	●	●
Controlelampje minimum koelvloeistofniveau	●	●	●	●	●
Controlelampje koelvloeistoftemperatuur	●	●	●		●
Controlelampje choke (bij benzine)	●			●	
Controlelampje voorgloeien (bij diesel)		●	●	●	●
Controlelampje slijtage remblokken vóór	●	●		●	
Controlelampje minimum brandstofniveau	●	●	●	●	●
Centraal waarschuwingslampje	●	●			
Kwartsklokje				●	
Brandstofmeter	●	●	●	●	●
Koelvloeistoftemperatuurmeter	●	●		●	
Dagteller	●	●		●	
BEDIENINGS- EN VEILIGHEIDSUITRUSTING					
Gelaagde voorruit	●	●		×*	
Getint glas rondom				×*	
Ruitwissers met 2 snelheden en elektrische ruitesproeier	●	●		●	
Ruitwischer/sproeier op achterraut	×	×			
Achterrautrijlampen	●	●		●	
Mistachterlamp (1 of 2)	2	2	1	1	1
In 2 standen verstelbare koplampen	●	●			
Tweede buitenspiegel	●	●	●	●	●
Achterrautkijkspiegel met anti-verblindingsstand	●	●		●	
Achterrautverwarming	●	●			
Rolveiligheidsgordels vóór	●	●	●	●	●
Stootstrippen op de zijkanten van de carrosserie				●	
COMFORT EN AFWERKING					
Metaalkleur met vernislaag	×	×		×*	
Kleur zwart met vernislaag	×	×			
Ventilator/kachelaanjager	●	●	●	●	●
Stoelbekleding: vinyl	●	●	●	●	●
Moquette vloerbedekking				●	
Sigarette-aansteker				●	
Console	●	●			
Asbak voor	●	●	●	●	●
Armsteun op de portieren	●	●		●	
Dashboordkastje	●	●	●		●
- afsluitbaar				●	
Plafonniers (1 of 2)	2	2	1	1	1
Geheel neerdraaibare portierruit	●	●	●	●	●
Verstelbare rugleuning voor de bestuurdersstoel	●	●		●	



PEUGEOT

1985

De constructeur die er steeds naar streeft zijn produkten te verbeteren, behoudt zich te allen tijde het recht voor specificaties, uitrustingen en prijzen te wijzigen zonder voorafgaande kennisgeving of enige andere verplichting. De in deze folder voorkomende auto's kunnen zijn afgebeeld in kleuren en met accessoires, die niet in de advies-catalogusprijs zijn inbegrepen, of niet in Nederland leverbaar zijn. Neem contact op met uw Peugeot Talbot-dealer over de in Nederland te leveren typen en/of modellen.