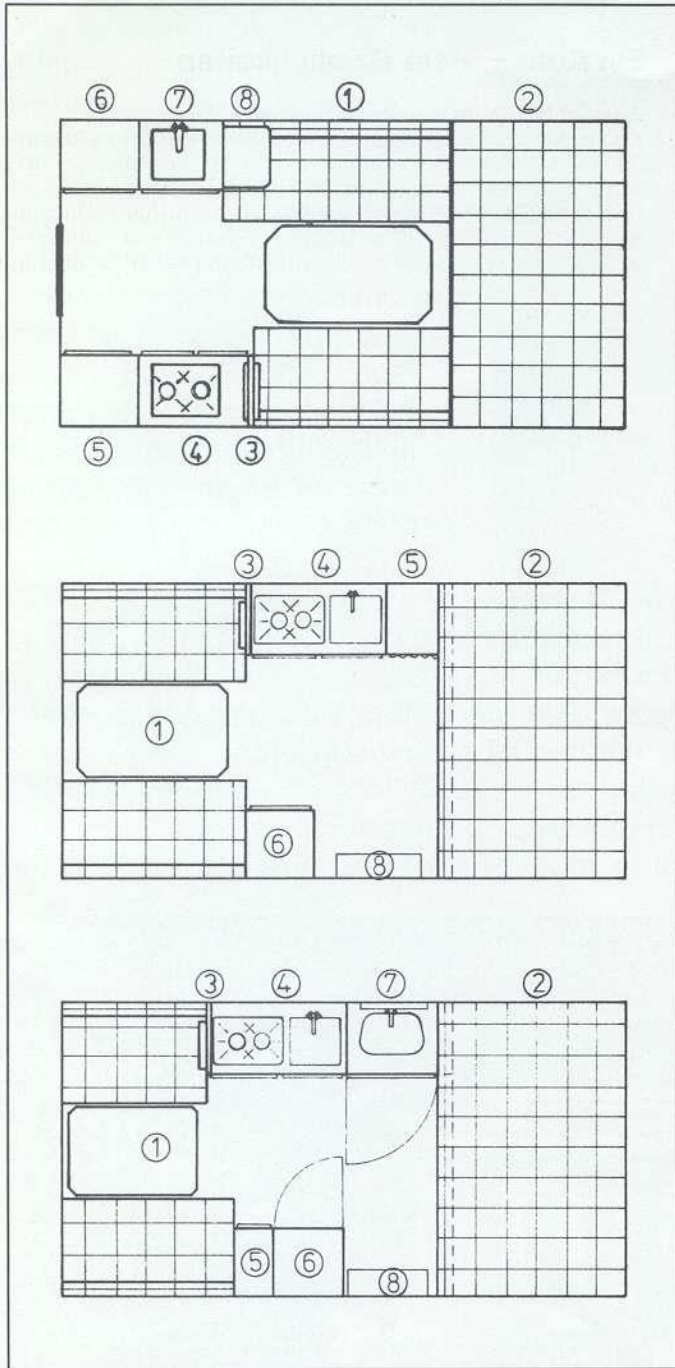




REISEMOBIL husky PEUGEOT 504

**Das Wohnmobil mit dem großen Innenraum.
Das Nutzmobil mit Vielzweck-Komfort.**



Aufbau für Pritsche 260 P

- 1 Sitzgruppe umbaubar zum Schlafplatz 150/130 x 190 cm
- 2 Alkoven-Liegefläche 125 x 190 cm
- 3 Trennwand mit Gewürzregal
- 4 Stauschrank 70 x 45 cm mit 2flamm. Gasherd
- 5 Hochschrank 50 x 45 cm mit Gaskasten (2 x 5 kg), Absorber-Kühlschrank 45 l (Gas, 12 V, 220 V) in Augenhöhe, Staufach
- 6 Kleiderschrank 50 x 45 cm
- 7 Schrank mit Spüle und Frischwasser 30 l, Abwasserboy
- 8 Klapptisch, zugleich Spülabdeckung

Aufbau für Fahrgestell 260

Typ Standard

- 1 Sitzgruppe umbaubar zum Schlafplatz 125 x 190 cm
- 2 Alkoven-Liegefläche 125 x 190 cm
- 3 Trennwand mit Gewürzregal
- 4 Küchenblock: 2flamm. Gasherd, Spüle, 30 l Frischwasser
- 5 Schrank mit Vorhang und Ablage 35 x 45 x 85 cm
- 5 Kleiderschrank 45 x 45 x 190 cm
- 7 entfällt
- 8 Seitentüre mit integrierter Trittstufe

Typ Luxe

- 1 Sitzgruppe umbaubar zum Schlafplatz 115 x 190 cm
- 2 Alkoven-Liegefläche 125 x 190 cm
- 3 Trennwand mit Gewürzregal
- 4 Küchenblock: 2flamm. Gasherd, Spüle braun emailliert, Absorber-Kühlschrank 45 l (Gas, 12 V, 220 V), Frischw. 30 l
- 5 Hochschrank mit 2 Schubladen 25 x 45 cm
- 6 Kleiderschrank 45 x 45 x 190 cm
- 7 Sanitärzelle mit Waschbecken, Spiegelschrank, Abwasserboy
- 8 Seitentüre mit integrierter Trittstufe

Durch Öffnen von Sanitärzelle und Kleiderschrank entsteht ein abgeschlossener großer Wasorraum.

An allen Wänden Hängeschränke mit großem Stauraum.



Wechseleinrichtung um Ihr Fahrzeug das ganze Jahr über zu nutzen!

Die Wechseleinrichtung kann jederzeit auf Wunsch installiert werden. Problemlos ist die Wohnkabine innerhalb 5 Minuten vom Fahrzeug gelöst und steht sicher und weiterhin bewohnbar auf vier Kurbelstützen. Das Fahrzeug selbst kann als Personenwagen, Pritschenwagen oder mit verschiedenen Aufbauvarianten für gewerbliche Nutzung oder private Zwecke eingesetzt werden. Auch bei Autopannen muß nur das Fahrzeug in die Werkstatt, Ihr privater Wohnbereich bleibt am Urlaubsort oder zuhause.



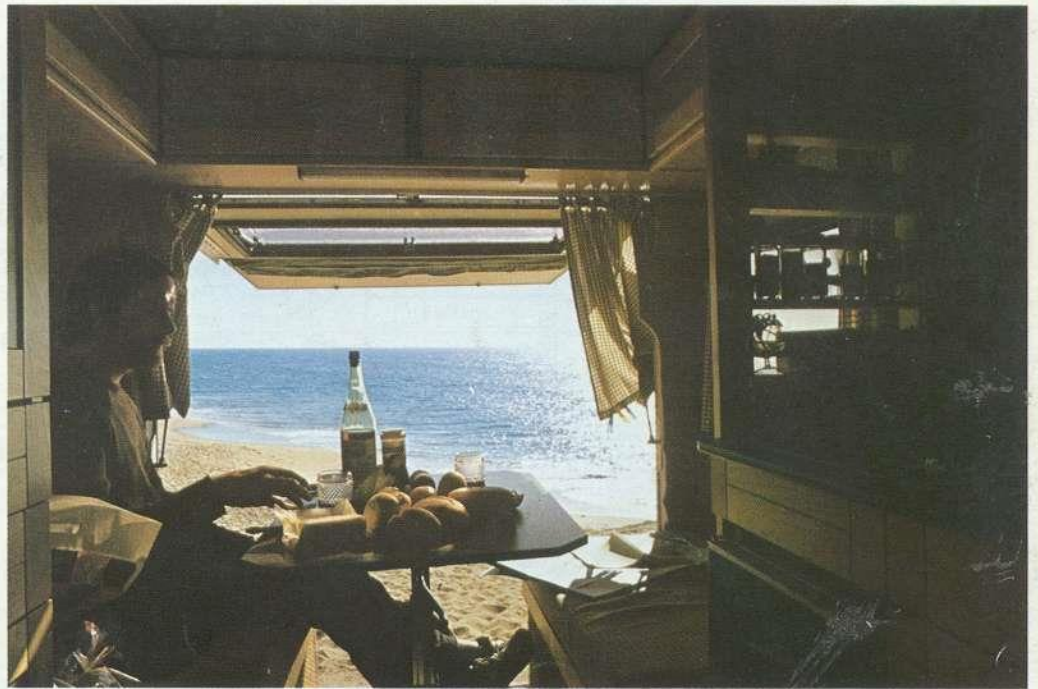
Inneneinrichtung husky

Der außen so handliche »husky« ist innen erstaunlich groß und geräumig. Durch die Seitentüre kommt man in einen großen Freiraum, um den das Bett im Alkoven, die Sitzgruppe, die Schränke, der Waschraum und die Küche angeordnet und somit ungehindert erreichbar sind. Der unverbaute Innenraum bietet Bewegungsfreiheit beim Kochen oder zum Spielen für die Kinder – so läßt es sich auch an Regentagen gut aushalten.

Die großzügige Inneneinrichtung bietet dennoch viel Stauraum: Hängeschränke ringsherum, ein großer Kleiderschrank, ein Wäscheschrank, ein Küchenschrank, in dem auch große Töpfe und Pfannen Platz haben und zwei geräumige Sitzstaukästen. So sind nicht nur vier Schlafplätze, das Doppelbett im Alkoven und die zum Bett umbaubare Sitzgruppe, sondern auch Wohn- und Stauraum für vier Personen vorhanden. Für den Innenausbau werden, soweit möglich, Naturstoffe verwendet: Schön gemasertes Tannensperrholz, massive Fichtenholzleisten, ein herausnehmbarer Kokosfaserteppich. Die Stoffe werden in drei verschiedenen Farben angeboten: braunbeige kariert – uni braun, grünbeige kariert – uni grün, rotbeige kariert – uni rot.



Ein Reisemobil mit Heckklappe bringt noch mehr Vergnügen! Auf Wunsch kann fast die gesamte Rückseite aufgeklappt werden, eine ideale Verbindung zwischen Wohnbereich und Natur. Zudem wird die Heckklappe als Sonnendach und als Lademöglichkeit sperriger Güter geschätzt.



Hersteller: Firma von Liebe
Bilgram & von Liebe
Reisemobil-Vertriebs GmbH
 Bahnhofstraße 21, 8011 Höhenkirchen
 Telefon 08102/1853