

peugeot504.info

# PEUGEOT BEDRIJFSWAGENS

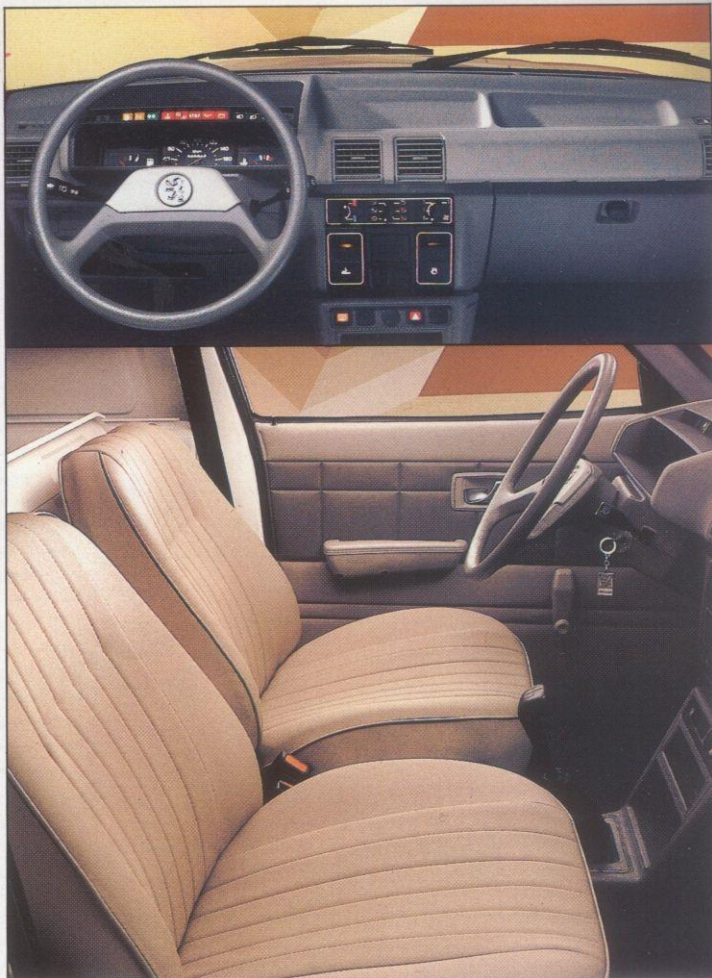
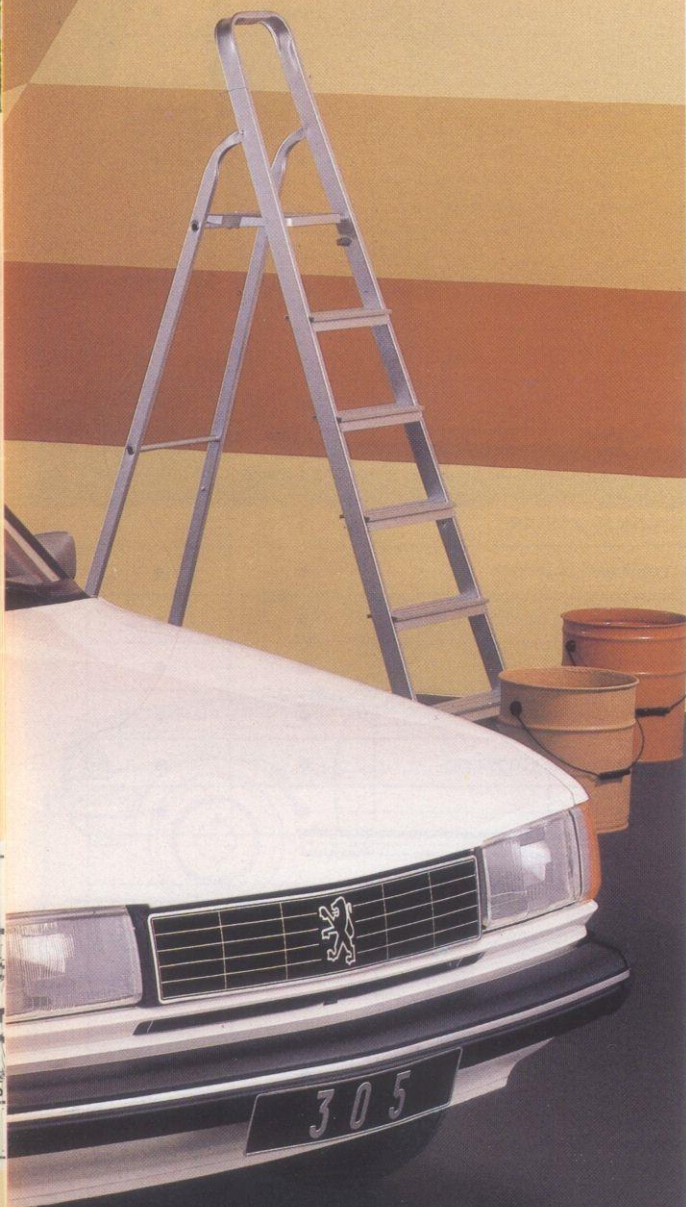




305 BESTEL







Deze functionele en praktische bestelauto is even elegant en comfortabel als de personenauto waarvan hij is afgeleid. Het aerodynamische ontwerp van dit type werkt brandstof besparend, terwijl hij grotere prestaties levert en geruisarm rijdt. De 305 Bestel biedt u de keus uit 2 motoren: een benzine-motor met een cilinderinhoud van 1472 cm<sup>3</sup>, die een vermogen ontwikkelt van 74 pk DIN (53 kW ISO) bij 6000 t/min of een dieselmotor van 1905 cm<sup>3</sup>, die een vermogen ontwikkelt van 65 pk DIN (47 kW ISO) bij 4600 t/min; beide motoren zijn voorzien van een 4-versnellingsbak en de prestaties die ze leveren zijn aanzienlijk: respectievelijk 156 en 152 km/u. De uiterst nauwkeurige en niet te ontregelen elektronische ontsteking van de benzinemotor zorgt voor een vlotte start bij alle weersomstandigheden. De onafhankelijk geveerde wielophanging is voorzien van een vernuftig systeem: dank zij de horizontaal geplaatste achterveerpoten en schokbrekers ontstaat er een nuttige laadvloerbreedte waarvan de wielkasten aan beide kanten slechts 6 cm in beslag nemen. De laadvloerbreedte bedraagt 1,135 m tussen de wielkasten. De nuttige laadvloerlengte is 1,81 m en het laadvermogen bedraagt 470 kg\* (510 kg bij de Peugeot 305 Bestel met dieselmotor). De standaarduitrusting van de Peugeot 305 Bestel is te vergelijken met die van de personenauto. Er is alles aan gedaan om het de bestuurder en de passagier zo aangenaam mogelijk te maken: gescheiden voorstoelen voor meer gemak, geheel neerdraaibare portieruitten, ventilatie/kachelaanjager met 3 snelheden, inbouwvoorziening voor een autoradio, volledig uitgerust dashboard met onder andere controlelampjes voor water, olie, slijtage van de remblokken en een verklikkerlichtje voor het minimum brandstofniveau. De Peugeot 305 Bestel is een zeer representatieve bedrijfsauto die u alle comfort biedt van een personenauto.

\*Inclusief bestuurder en passagier.



# peugeot504.info

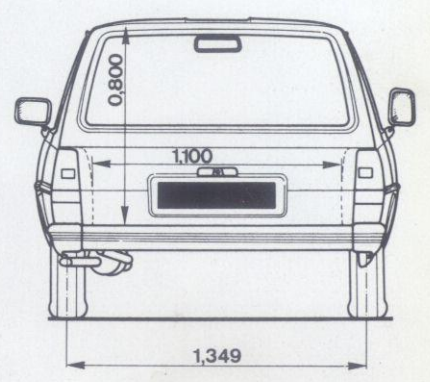
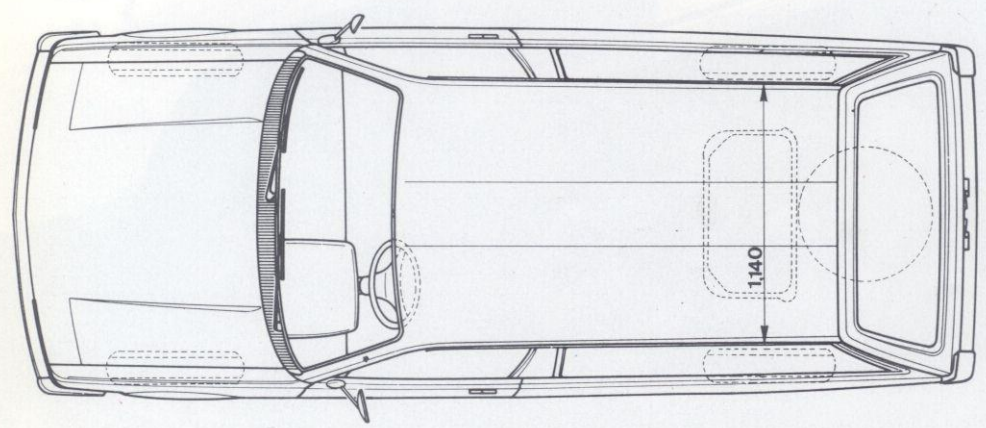
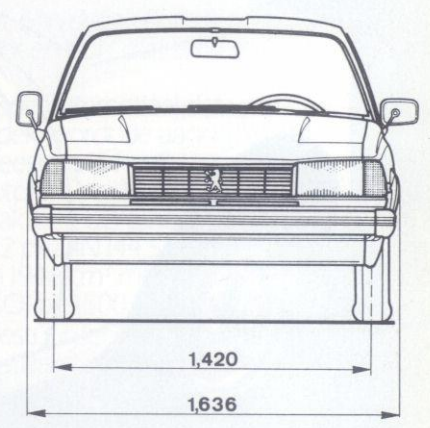
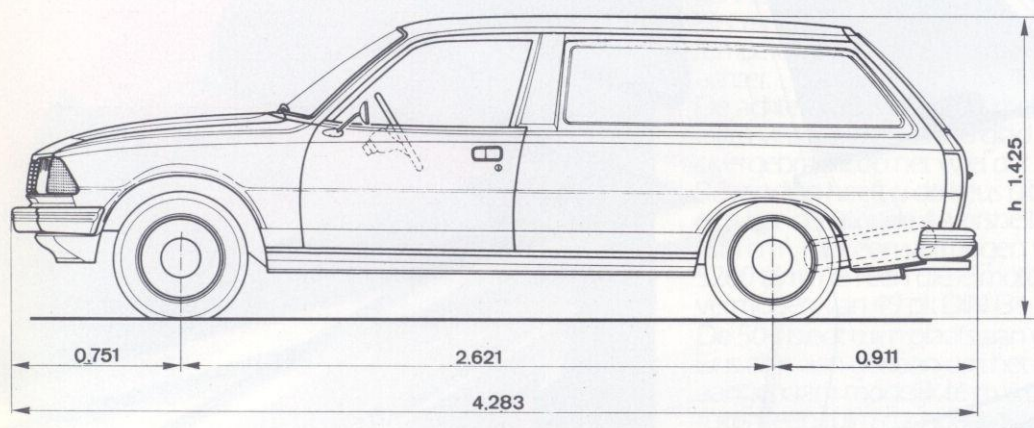
TECHNISCHE GEGEVENS	305 Bestel	305 Bestel D
MOTOR	XR5	XUD9
Cilinderinhoud (in cm <sup>3</sup> )	1472	1905
Aantal cilinders	4	4
Boring x slag (in mm)	78 x 77	83 x 88
Max. vermogen bij omw./min. – norm ISO kW – norm DIN pk	53/6000 74/6000	47/4600 65/4600
Max. koppel bij omw./min. – norm ISO (daN.m) – norm DIN (mKg)	9,2/3000 9,6/3000	11,8/2000 12,2/2000
Brandstofsysteem – carburateur – injectie	1 enkele	●
Compressieverhouding	9,2/1	23,5/1
Choke: handbediend	●	
Elektronische ontsteking	●	
Voorgloeisysteem		●
Diagnose-steker	●	●
<b>AANDRIJVING</b>		
Handgeschak. gesynchr. 4-versnellingsbak	●	●
Diafragma koppeling met kogeldruklager	●	●
<b>STUURRICHTING</b>		
	met tandheugel	
Tot. aantal stuurromwentelingen	4,2	4,2
Diameter draaicirkel (tussen muren in m)	10,95	10,95
<b>VERING</b>		
Voor en achter	onafhankelijk geveerde wielen, schroefveren, stabilisatorstang en dubbelwerkende hydraulische telescoopschokdempers	
<b>REMMEN</b>		
	met gescheiden circuits	
Voor: schijfremmen	●	●
Achter: trommelremmen	●	●
Rembekrachtiging	●	●
<b>ELEKTRISCHE UITRUSTING</b>		
Driefase wisselstroomdynamo	●	●
Accu	12V/60Ah	12V/70Ah
<b>AFMETINGEN (in m)</b>		
Totale lengte	4,283	4,283
Totale breedte	1,630	1,630
Wielbasis	2,621	2,621
Spoorbreedte – voor – achter	1,420 1,349	1,420 1,349
Breedte tussen de wielkasten boven de wielkasten	1,135 1,260	1,135 1,260
Nuttige lengte laadvloer	1,810	1,810
Nuttige inwendige hoogte	0,880	0,880
Laadvloerhoogte – onbelast – belast	0,524 0,393	0,527 0,400
<b>AANTAL ZITPLAATSEN</b>		
	2	
<b>GEWICHT (in kg)</b>		
Rijklar*	907	978
Totaal toelaatbaar belast	1420	1520
Max. aanhanger geremd*	950	950
Toelaatbaar treingewicht	2370	2470
<b>INHouden (in dm<sup>3</sup>)</b>		
Brandstoftank	50	50
Bagageruimte (1/1 hoogte)	1600	1600
<b>PRESTATIES</b>		
Topsnelheid (km/u)	156	152
Acceleratietijden (in sec.) – van 0-100 km/u – 400 m staande start – 1000 m staande start	14,0 18,9 35,6	18,0 20,6 38,1
<b>BANDEN (radiaal)</b>	155 SR 14	155 SR 14
<b>BRANDSTOFVERBRUIK (in l over 100 km, ECE-norm)</b>		
– 90 km/u constant	5,9	4,8
– 120 km/u constant	7,8	6,8
– in stadsverkeer	8,1	6,2

● Standaarduitrusting × Als extra leverbaar, af fabriek.  
\* Voorlopige gegevens, kleine afwijkingen mogelijk; raadpleeg zonodig uw dealer

UITRUSTING EN EXTRA'S	305 Bestel	305 Bestel D
<b>UITRUSTING VAN HET INSTRUMENTENBORD</b>		
Dagteller	●	●
Controlelampje dimlicht	●	●
Controlelampje minimum oliedruk	●	●
Controlelampje olieniveau	●	●
Controlelampje handrem	●	●
Controlelampje minimum remvloeistofniveau	●	●
Controlelampje slijtage remblokken vóór	●	●
Centraal waarschuwinglampje	●	●
Controlelampje watertemperatuur	●	●
Controlelampje laden van de accu	●	●
Controlelampje choke	●	
Controlelampje voorgloeien		●
Controlelampje waterniveau	●	●
Controlelampje minimum brandstofniveau	●	●
Brandstofmeter	●	●
Temperatuurmeter	●	●
<b>BEDIENINGS- EN VEILIGHEIDSUITRUSTING</b>		
Gelaagde voorruit	●	●
Ruitwissers met 2 snelheden en elektrische ruitesproeier	●	●
Ruitewisser/sproeier op achterrauit	×	×
In 2 standen verstelbare koplampen	●	●
Achteruitrijlampen	●	●
Mistachterlampen	●	●
Achterrauitverwarming	●	●
Binnenspiegel met anti-verblindingsstand	●	●
Rolveiligheidsgordels vóór	●	●
<b>COMFORT EN AFWERKING</b>		
Metaalkleur met vernislaag	×	×
Kleur zwart met vernislaag	×	×
Inbouwmogelijkheid voor autoradio (coax-kabel, ontstoring, voeding, plaats voor luidsprekers)	●	●
Ventilatie/kachelaanjager met 3 snelheden	●	●
Gescheiden voorstoelen met verstelbare rugleuning op bestuurdersstoel	●	●
Stoelbekleding: – vinyl	●	●
Console	●	●
Asbak: – voor	●	●
Armsteunen op voorportieren	●	●
Plafonniers – twee	●	●
Dashboordkastje	●	●

● Standaarduitrusting × Als extra leverbaar, af fabriek.  
Wijzigingen op de in deze folder genoemde algemene en uitrustingsgegevens voorbehouden; raadpleeg zonodig uw dealer.

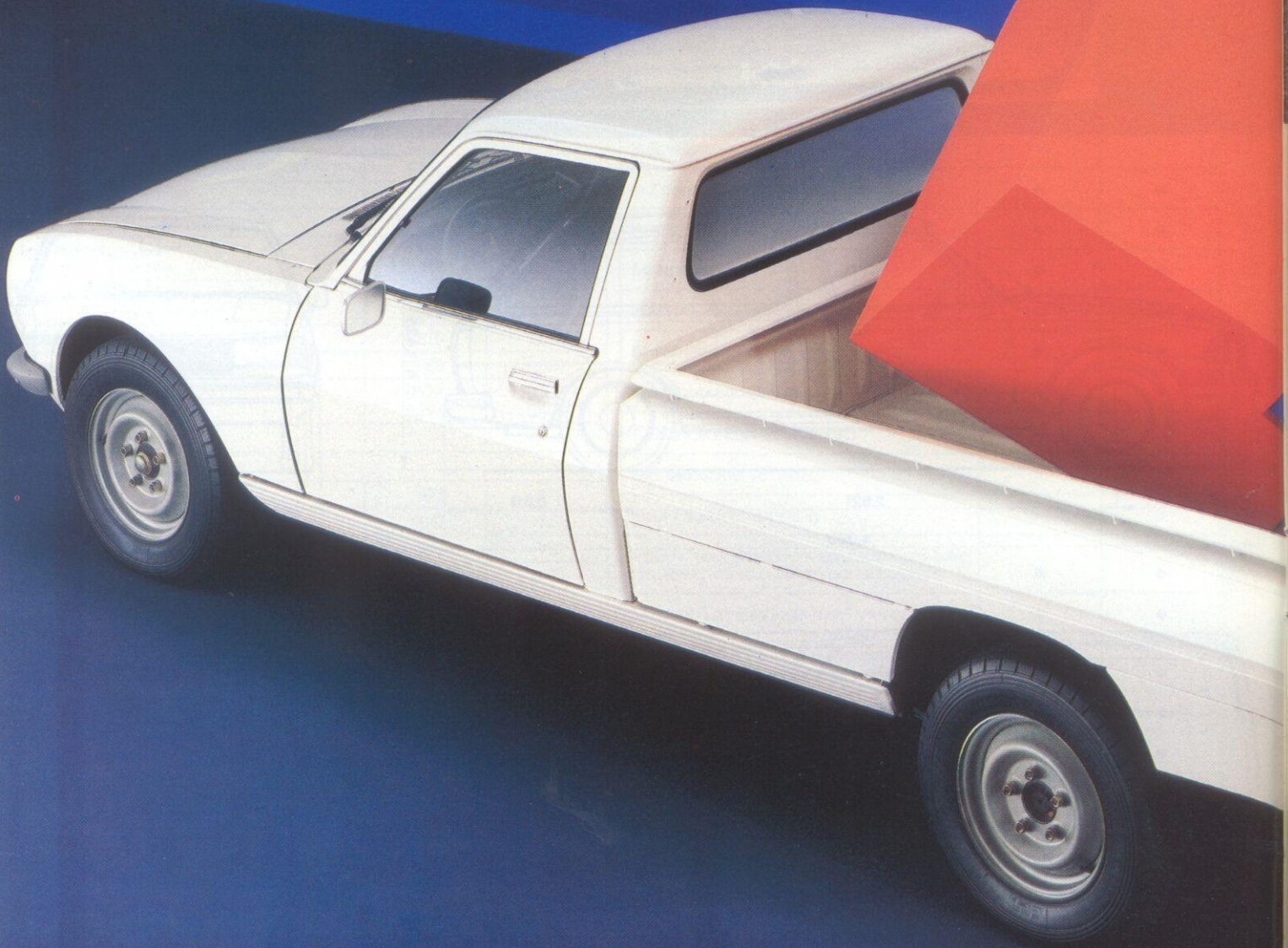






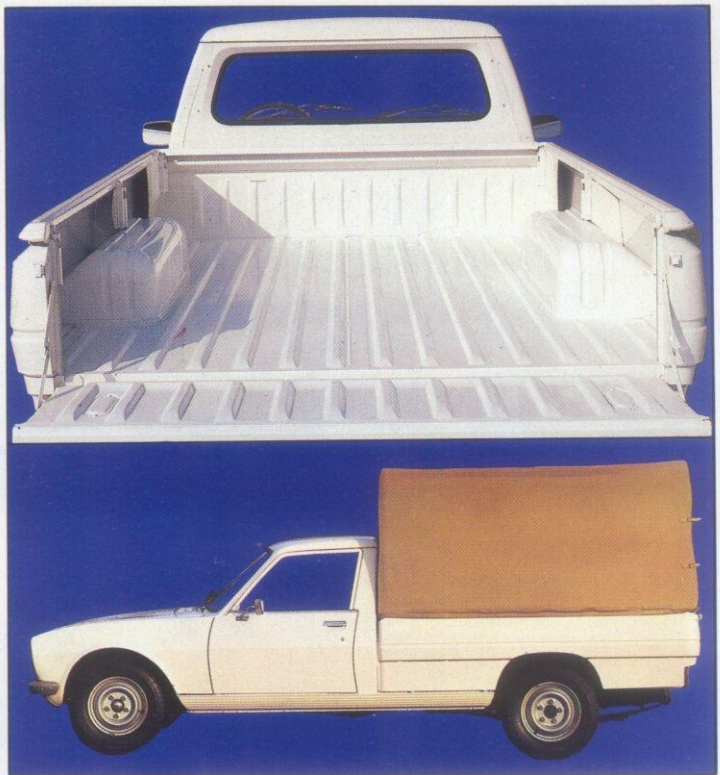
# ART MODE

504 PICK UP





# R N E



De ideale bestelwagen: zuinig, krachtig, comfortabel, handelbaar, praktisch. Bedrijfszeker voldoet hij aan de eisen van vele beroepen, bedrijven en/of instellingen. De voordelen van de Peugeot 504 Pick Up: de voordelen van een bedrijfsauto met het comfort van een personenauto.

Hij vervoert zonder moeite tot 1250 kg\* lading en kan een geremde aanhanger tot 1400 kg trekken.

De laadvloer is 2,58 m lang (met neergeklapte achterklep) bij 1,50 m breed. De nuttige oppervlakte van de laadvloer is 3 m<sup>2</sup>. Desgewenst kan de 504 Pick Up tegen meerprijs worden uitgerust met een afneembare (of opvouwbaar) huif met stangen zodat goederen ook bij slecht weer veilig vervoerd kunnen worden.

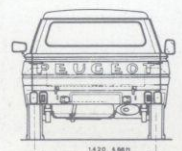
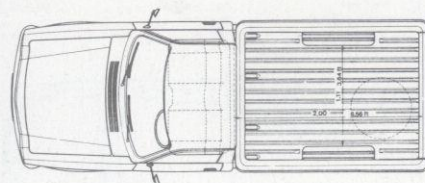
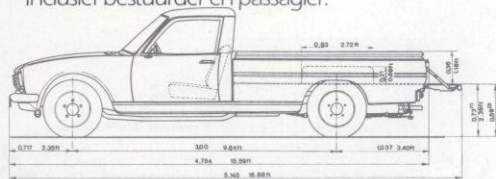
Het remsysteem is zeer doeltreffend: een dubbel circuit met rembekrachtiging, schijfremmen vóór en trommelremmen achter.

De achterbrug is uitgerust met een sperdifferentieel dat voor extra veiligheid zorgt: op glad wegdek wordt de aandrijfkracht overgebracht op het wiel dat de meeste grip heeft.

Bovendien heeft u de keus uit 2 motoren, beide voorzien van een handbediende 4-versnellingsbak. Een benzinemotor van 1618 cm<sup>3</sup>, met een vermogen van 62 pk DIN (44,5 kW ISO) bij 5200 t/min en een dieselmotor van 1948 cm<sup>3</sup> met een vermogen van 49 pk DIN (34 kW ISO) bij 4500 t/min.

De 504 biedt ruim plaats aan een bestuurder en 2 personen. Er is alles aan gedaan om het de bestuurder en passagiers zo aangenaam mogelijk te maken: geheel neerdraaibare portierruit, een ruim dashboardkastje aan de rechterkant, richtbare ventilatie en een inbouwruimte voor een autoradio.

\*Inclusief bestuurder en passagier.

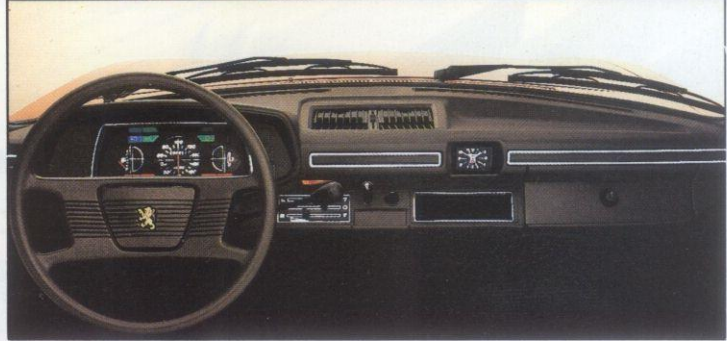
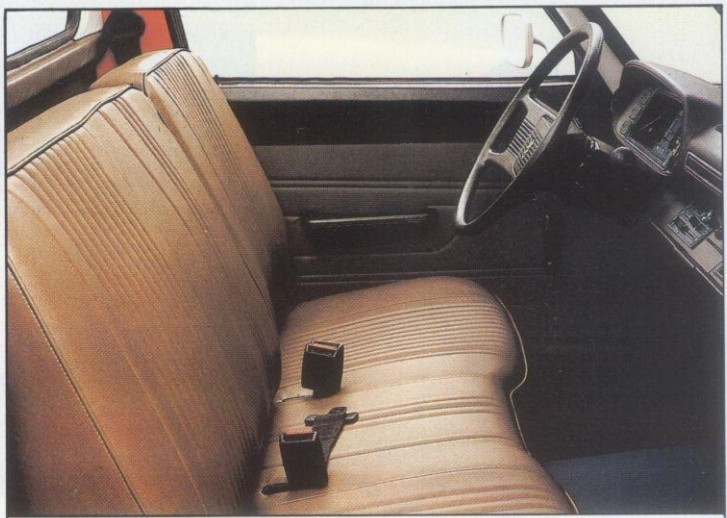




504 PICK-UP GR







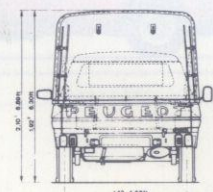
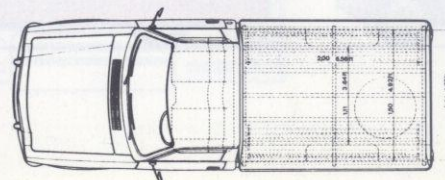
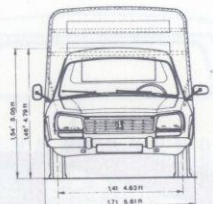
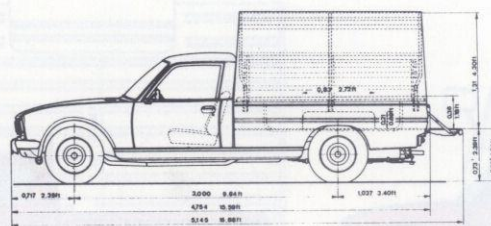
U zult aangenaam verrast zijn door de elegante lijn en het bijzondere comfort van de GR. Hij is zo ontworpen dat uw erkende Peugeot-carrosseriebouwer er desgewenst een camping-car unit op aan kan brengen, terwijl er ook de mogelijkheid is tot plaatsing van afneembare metalen of polyester carrosserieën.

U heeft de keus uit twee motoren, beide voorzien van een 4-versnellingsbak. Een benzinemotor van 1796 cm<sup>3</sup>, met een vermogen van 80 pk DIN (58 kW ISO) bij 5500 t/min en een dieselmotor van 2304 cm<sup>3</sup>, met een vermogen van 70 pk DIN (50,5 kW ISO) bij 4500 t/min.

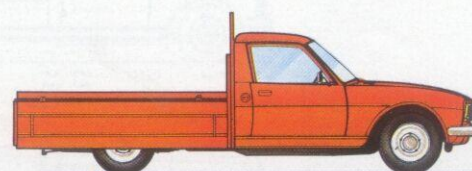
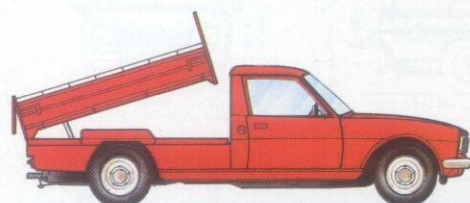
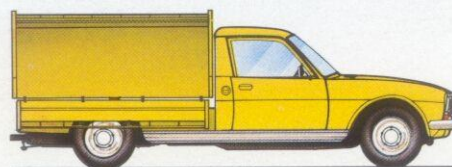
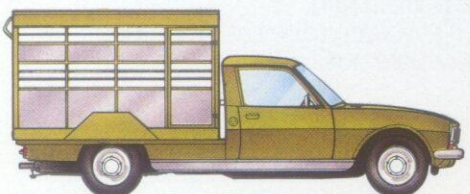
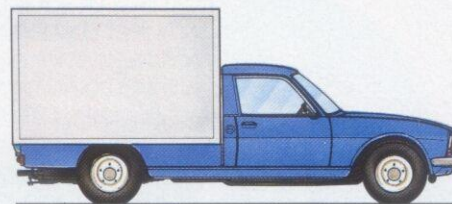
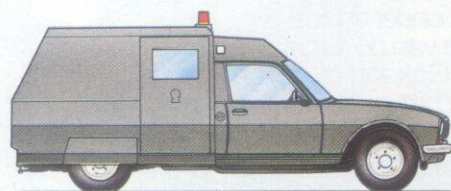
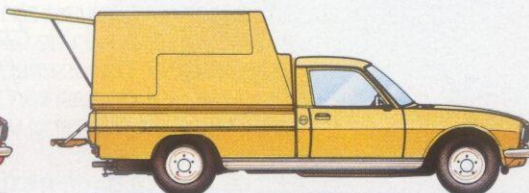
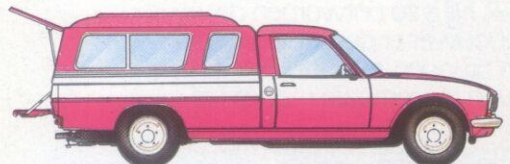
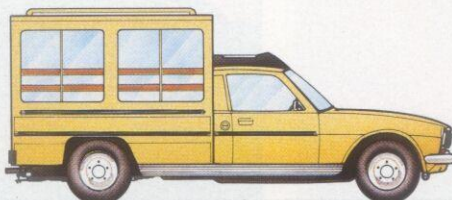
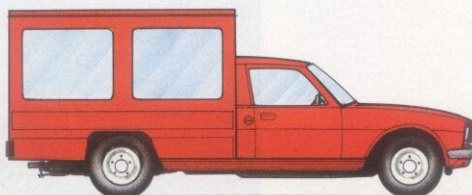
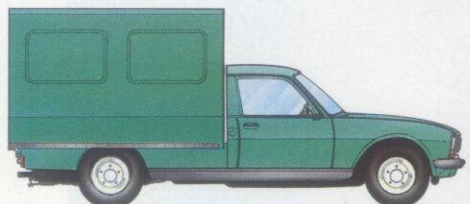
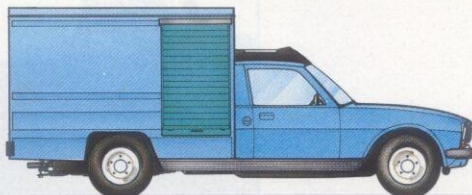
Een compleet dashboard met onder andere een controlelampje voor de slijtage van de remblokken vóór en een watertemperatuurmeter. Ook aan de veiligheid is veel aandacht besteed. De GR beschikt over achteruitrijlampen (die zowel 's nachts als overdag van pas komen) en een spiegel met anti-verblindingsstand.

Een verstelbare rugleuning zorgt voor een aangename zit voor de bestuurder. De Peugeot 504 Pick Up biedt de bestuurder en passagier diverse faciliteiten zoals een sigarette-aansteker, armsteunen op de portieren, een afsluitbaar dashboardkastje en neerdraibare portierruit.

Ook kan de GR tegen meerprijs worden uitgerust met bogen en een afneembare of opvouwbaar huif.







## PEUGEOT 504 CHASSIS CABINE

De Chassis Cabine heeft vele ombouw mogelijkheden: bijzondere carrosserieën en specifieke uitrustingen, geheel naar uw wensen. U heeft de keus uit 2 motoren. Een benzine motor en een dieselmotor, beide voorzien van een 4-versnellingsbak. De benzine motor van 1618 cm<sup>3</sup> heeft een vermogen van 62 pk DIN (44,5 kW ISO) bij 5200 t/min en de dieselmotor van 1948 cm<sup>3</sup> heeft een vermogen van 49 pk DIN (34 kW ISO) bij 4500 t/min.

De Chassis Cabine is uitzonderlijk stevig gebouwd; de plaatstalen laadvloer is gemonteerd op langs- en dwarsliggers. Deze constructie maakt hem bij uitstek geschikt voor het vervoer van zware ladingen. De Chassis Cabine heeft een laadvermogen van 1300 kg\* met een maximale lengte- en breedteopbouw van respectievelijk 2,430 m en 1,817 m.

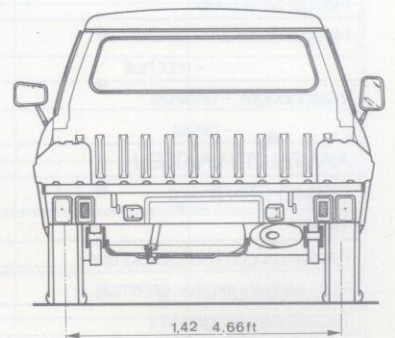
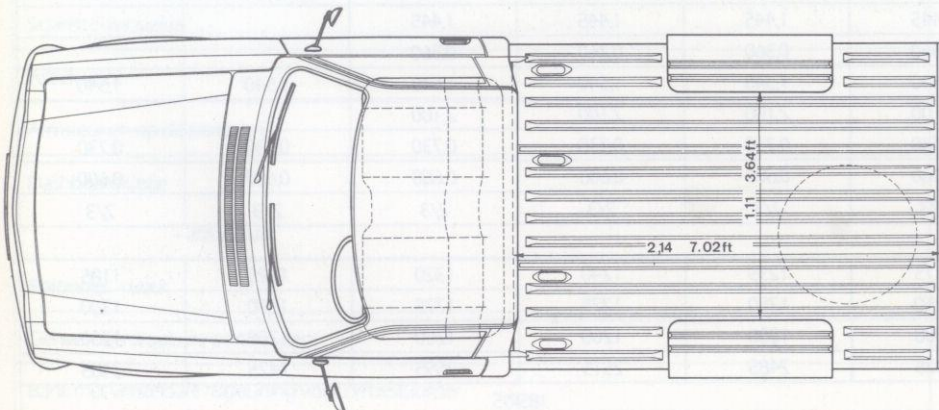
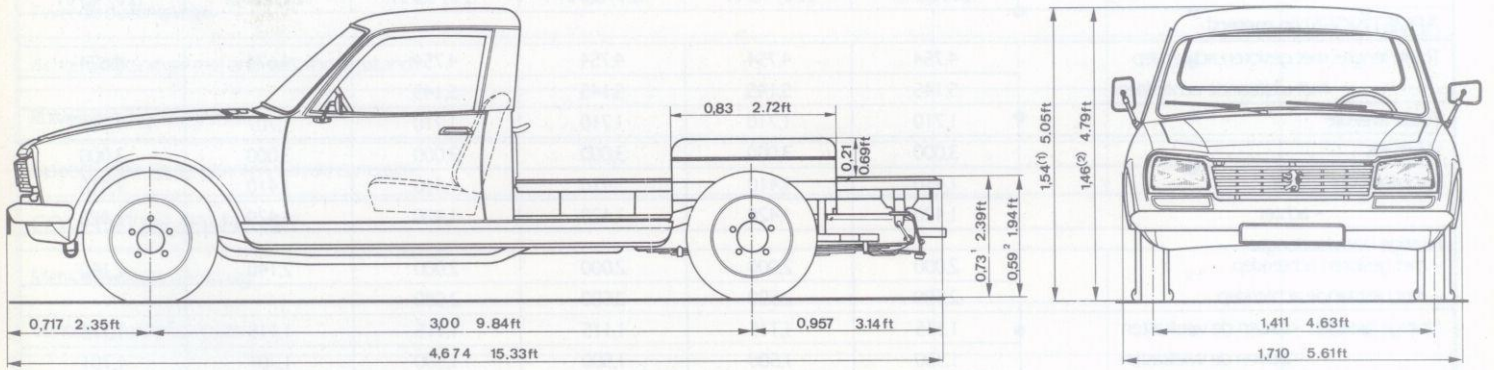
\* Inclusief bestuurder en passagiers

## PEUGEOT 504 PICK UP EN CHASSIS CABINE: „MAATWERK”

Uitgaande van een 504 Bestel, of het nu een Pick Up, een Pick Up GR of een Chassis Cabine is, kunt u bijna altijd de bestelauto krijgen die aan uw wensen voldoet: van bestelwagen tot koelwagen; er zijn tal van ombouw mogelijkheden. De verschillende ombouw mogelijkheden zijn ontworpen en uitgevoerd door erkende Peugeot-carrosseriebouwers. De serie 504 Bestel biedt u een ruime keus aan wagens: echt "maatwerk".

De verschillende ombouw mogelijkheden op de 504 Pick Up – ontworpen en uitgevoerd door erkende Peugeot-carrosseriebouwers – ontnemen de koper niet het recht op garantie, met dien verstande dat deze garantie dan uitsluitend geldt voor het basismodel, zoals door Peugeot geleverd. De carrosseriebouwer draagt de volledige verantwoordelijkheid voor het materiaal dat voor de ombouw benodigd is, evenals voor de eventuele gevolgen van het aanbrengen van deze ombouw.







TECHNISCHE GEGEVENS	504 Pick Up benzine	504 Pick Up diesel	504 Pick Up GR benzine	504 Pick Up GR diesel	504 Chassis Cabine benzine	504 Chassis Cabine diesel
MOTOR	XC 7	XDA-88	XM 7	XD 2	XC 7	XDA-88
Cilinderinhoud (in cm <sup>3</sup> )	1618	1948	1796	2304	1618	1948
Aantal cilinders	4	4	4	4	4	4
Boring x slag (in mm)	84 x 73	88 x 80	84 x 81	94 x 83	84 x 73	88 x 80
Max. vermogen bij omw./min. - norm ISO kW	44,5/5200	34/4500	58/5500	50,5/4500	44,5/5200	34/4500
- norm DIN pk	62/5200	49/4500	80/5500	70/4500	62/5200	49/4500
Max. koppel bij omw./min - norm ISO (daN.m)	11,8/2500	10,3/2100	14,0/2500	12,9/2000	11,8/2500	10,3/2100
- norm DIN mKg	13,9/2500	11,0/2100	14,5/2500	13,4/2000	12,2/2500	11,0/2100
Brandstofsysteem: carburateur	enk.v.		enk.v.		enk.v.	
injectie		●		●		●
Compressieverhouding	7,6/1	21,8/1	8,8/1	22,2/1	7,6/1	21,2/1
Choke: handbediend	●		●		●	
Voorgloeisysteem		●		●		●
Diagnose-steker	●		●	●	●	
<b>AANDRIJVING</b>						
Handgeschakelde gesynchroniseerde 4-versnellingsbak	●	●	●	●	●	●
Enkelvoudige droge plaatkoppeling met diafragma	●	●	●	●	●	●
<b>STUURINRICHTING</b> met tandheugel						
Max. aantal stuuromwentelingen	4,5	4,5	4,5	4,5	4,5	4,5
Draaistraal tussen muren (in m)	6	6	6	6	6	6
<b>VERING</b>						
Vóór:	onafhankelijk geveerde wielen, schroefveren, stabilisatie op stang en dubbelwerkende hydraulische telescopschokdempers					
Achter:	overlangsliggende bladveren en dubbelwerkende hydraulische telescopschokdempers					
<b>REMMEN</b> dubbel remsysteem						
Vóór: schijfremmen	●	●	●	●	●	●
Achter: trommelremmen	●	●	●	●	●	●
Rembekrachtiging	●	●	●	●	●	●
<b>ELEKTRISCHE UITRUSTING</b>						
Dynamo	3 fase wisselstroom					
Accu	750W/60A 12V/60Ah	750W/60A 12V/90Ah	750W/60A 12V/60Ah	750W/60A 12V/90Ah	750W/60A 12V/60Ah	750W/60A 12V/90Ah
<b>AFMETINGEN (in meters)</b>						
Totale lengte: met gesloten achterklep	4,754	4,754	4,754	4,754	4,674	4,674
met uitstaande achterklep	5,145	5,145	5,145	5,145		
Totale breedte	1,710	1,710	1,710	1,710	1,707	1,707
Wielbasis	3,000	3,000	3,000	3,000	3,000	3,000
Spoorbreedte - voor	1,410	1,410	1,410	1,410	1,410	1,410
- achter	1,420	1,420	1,420	1,420	1,420	1,420
Nuttige laadvloerlengte - met gesloten achterklep	2,000	2,000	2,000	2,000	2,140	2,140
- met uitstaande achterklep	2,580	2,580	2,580	2,580		
Nuttige breedte: - tussen de wielkasten	1,115	1,115	1,115	1,115	1,115	1,115
- boven de wielkasten	1,500	1,500	1,500	1,500	1,701	1,701
- laadvloer	1,640	1,640	1,640	1,640		
Nuttig oppervlak laadvloer (in m <sup>2</sup> )	3,000	3,000	3,000	3,000	3,000	3,000
Maximale lengte opbouw					2,430	2,430
Breedte achterklep	1,445	1,445	1,445	1,445		
Hoogte achterklep	0,360	0,360	0,360	0,360		
Hoogte onbelast: - zonder huif	1,540	1,540	1,540	1,540	1,540	1,540
- met huif	2,100	2,100	2,100	2,100		
Inlaadhoogte: - onbelast	0,730	0,730	0,730	0,730	0,730	0,730
- belast	0,600	0,600	0,600	0,600	0,600	0,600
<b>AANTAL ZITPLAATSEN</b>						
	2/3	2/3	2/3	2/3	2/3	2/3
<b>GEWICHTEN (in kg)</b>						
Rijklar*	1175	1235	1240	1320	1125	1185
Laadvermogen (incl. bestuurder)	1250	1250	1275	1275	1300	1300
Max. aanhangergew. geremd*	1200	1200	1200	1200	1200	1200
Toelaatbaar treingewicht	2425	2485	2515	2595	2425	2485
<b>BANDEN</b> 185R15						
Max. snelheid in km/u zonder huif	130	115	140	128	130	115

● Standaard × Als extra leverbaar af fabriek

\*Voorlopige gegevens, kleine afwijkingen mogelijk; raadpleeg zonodig uw dealer.



UITRUSTING EN EXTRA'S	504 Pick Up	504 Pick Up GR	504 Chassis Cabine
<b>UITRUSTING VAN HET INSTRUMENTENBORD</b>			
Controlelampje handrem	●	●	●
Controlelampje minimum remvloeistof	●	●	●
Controle minimum oliedruk	●	●	●
Controlelampje laden van de accu	●	●	●
Controlelampje minimum koelvloeistofniveau	●	●	●
Controlelampje koelvloeistoftemperatuur	●		●
Controlelampje choke (bij benzine)		●	
Controlelampje voorgloeien (bij diesel)	●	●	●
Controlelampje slijtage remblokken vóór		●	
Controlelampje minimum brandstofniveau	●	●	●
Kwarts klokje		●	
Brandstofmeter	●	●	●
Koelvloeistoftemperatuurmeter		●	
Dagteller		●	
<b>BEDIENINGS- EN VEILIGHEIDSUITRUSTING</b>			
Gelaagde voorruit en getint glas		×*	
Ruitewissers met 2 snelheden, interval en elektrische ruitesproeier		●	
Achteruitrijlampen		●	
Mistachterlamp	●	●	●
Tweede buitenspiegel	●	●	●
Achteruitkijkspiegel met anti-verblindingsstand		●	
Rolveiligheidsgordels vóór	●	●	●
Stootstrippen op de zijkanten van de carrosserie		●	
<b>COMFORT EN AFWERKING</b>			
Metaalkleur met vernislaag		×*	
Ventilator/kachelaanjager	●	●	●
Stoelbekleding: vinyl	●	●	●
Moquette vloerbedekking		●	
Sigarette-aansteker		●	
Asbak voor	●	●	●
Armsteunen op de portieren		●	
Dashboordkastje	●		●
- afsluitbaar		●	
Plafonnier - voor	●	●	●
Geheel neerdraaibare portierruit	●	●	●
Bank met verstelbare rugleuning voor de bestuurder		●	

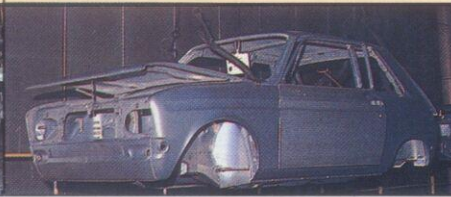
\*Alleen in combinatie ● Standaarduitrusting × Als extra leverbaar, af fabriek.  
Wijzigingen op de in deze folder genoemde algemene en uitrustingsgegevens voorbehouden; raadpleeg zonodig uw dealer.



**1 PLAATSTAAL:** Panelen van de carrosserie, die moeilijk te beschermen zijn en die erg gevoelig zijn voor corrosie, worden uitgevoerd in verzinkte plaat (zinkchrometaal). Bovendien worden alle vetten verwijderd die nadelig kunnen zijn voor een goede hechting van de beschermlagen.



**2 BEHANDELING MET IJZERFOSFAAT:** Beschermst tegen stoten en bladderen, verhoogt de hechting tijdens de cataforese. De holle delen zijn ontvet en gefosfateerd vóór de assemblage.



**3 CATAFORESEBAD:** Aanbrengen van een grondlaag op alle onderdelen van de carrosserie. De holle ruimten zijn van doorstroombopeningen voorzien, zodat ook de binnenkant wordt bereikt.



**4 MASTIEK:** Mastiek tussen de felsnaden, zowel aan de binnen-



## BESCHERMING TEGEN CORROSIE



**6 GRONDLAK:** (Steunlaag voor de lak) Bevat roestwerende pigmenten (zinkchromaten) ter verbetering van de roestwerende eigenschappen. Beschermst ook tegen steenslag.



**7 NAD:** (Niet waterige dispersie). Acryllak met moffelthermoharding bij een temperatuur van meer dan 130°C. Sterke pantserlaag dank zij snel verdampende oplosmiddelen.



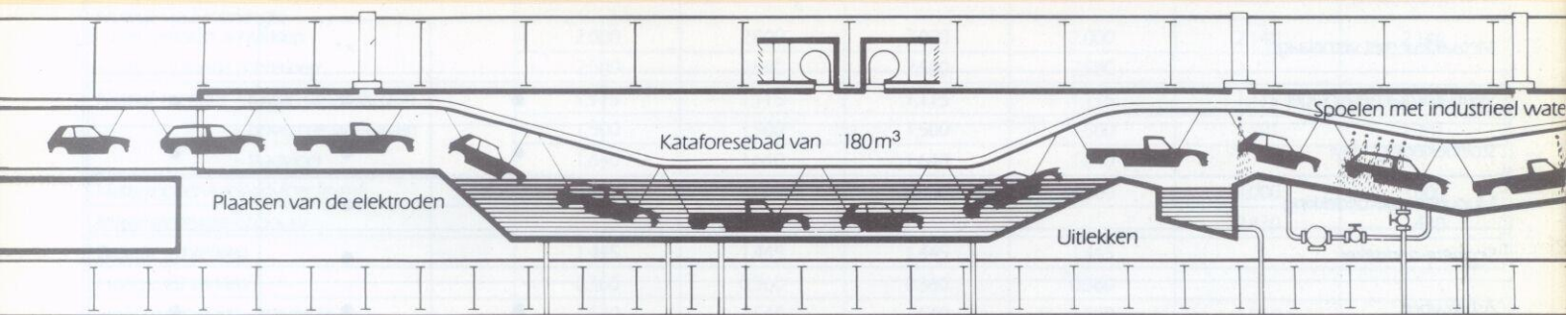
**8 VERNISLAK:** (Alleen bij Peugeot's met metaallak of noir.) Verhoogt de glans en heeft een extra beschermende functie voor kleurpigmentatie en tegen ververing.



**9 WASBEHANDELING:** door drukinspuiting in holle delen. Beschermst binnenwan-

Elke nieuw geproduceerde Peugeot is, door totale onderdompeling in een cataforesebad, uiterst zorgvuldig behandeld tegen de voortdurend toenemende agressiviteit van de van buitenaf komende corrosie-invloeden; een procédé dat de carrosserie bijzonder bestand maakt tegen corrosie. Maar Peugeot stelt zich niet tevreden met de toepassing van deze nieuwe techniek, hetgeen deze wijze van anti-roestbehandeling door cataforese ongetwijfeld is. Peugeot heeft er een aantal beschermende maatregelen, die

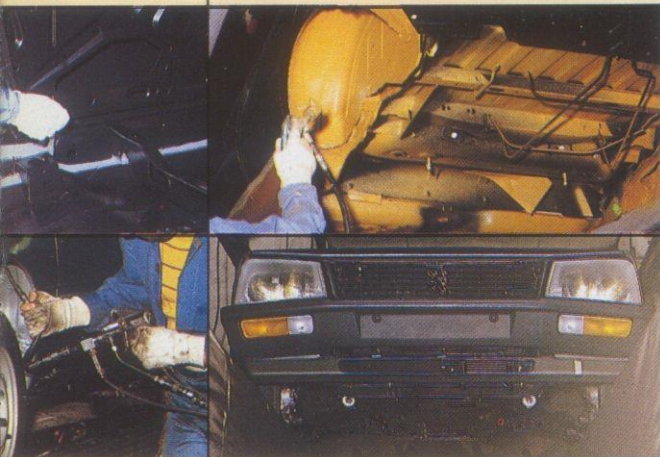
hun doeltreffendheid bewezen hebben, aan toegevoegd; deze zijn toegepast vóór en tijdens de onderdompeling in het cataforesebad. Alleen al teneinde de carrosserie te beschermen tegen corrosie-aanvallen wordt in totaal bijna 25 kg aan diverse produkten aangebracht op de verschillende beplatingen die reeds vooraf beschermd zijn. Peugeot toont hiermee duidelijk aan, indien dat nodig was, dat u de aankoop van uw Peugeot als een goede en duurzame investering kunt beschouwen.





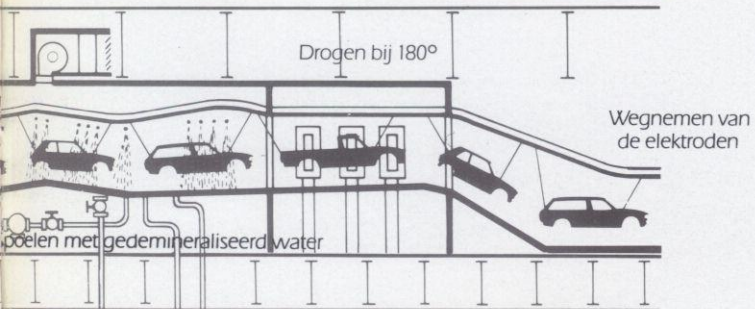
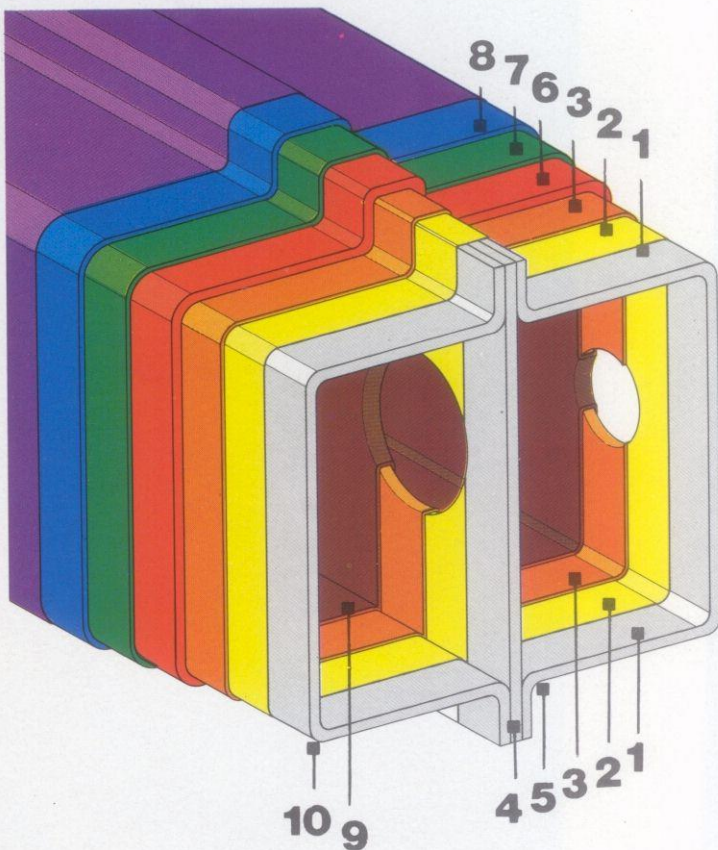
als aan de buitenkant van de body.

**5** VERHARDE PVC-COATING: van 1 à 2 mm dik. Beveeligt carrossiedelen die aan steenslag e.d. worden blootgesteld.

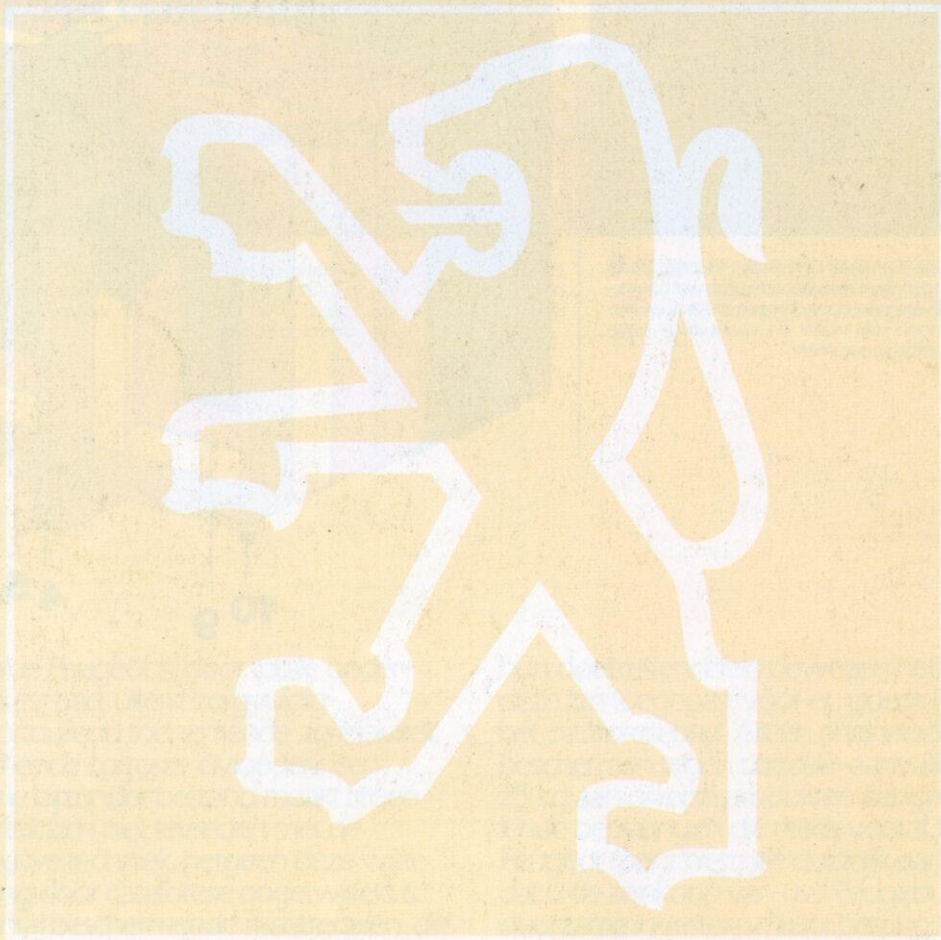


den en voorkomt dat water tussen de plaatverbindingen dringt.

**10** UNDERCOATING OP BITUMENBASIS: Deze wordt aangebracht aan de onderzijde van carrosserie, wielkasten en ophangingen waardoor het binnendringen van water en vocht in de holle ruimten wordt voorkomen.







GARAGE A. H. C. VLUG B.V  
3743 EJ Baarn - Leestraat 8 - Postbus 120  
Tel. 02154 - 13486  
3784 CV Soest - Kerkstraat 62  
Tel. 02155 - 13898  
Rabobank nr. 3047-05083  
Postgiro 59 32 90  
K.v.K. Handelsreg. 12285